

# 省级警卫目标“智慧磐石”项目

## 采购需求书

海南省机关事务管理局

2019年12月8日

# 采购需求

## 一、商务要求：

1、项目名称：省级警卫目标“智慧磐石”项目

2、交货及安装调试时间：自签订合同之日起 90 天内完成且通过初验。中标供应商不得延误合同签订、仪器设备交付时间。

3、交付地点：用户指定地点。

4、交付方式：免费送至用户指定地点。

5、采购资金的支付方式、时间、条件：由双方协商。

6、验收要求：按招标文件技术参数和国家行业标准进行验收。

7、质量保质期

7.1 产品设备质量的质保期为 3 年，免费上门服务。

8、售后服务要求：

8.1 供应商应具备完善的售后服务体系，在省内固定的维护人员并有能力及时处理所有可能发生的故障；外省供应商应委托本省有固定地点的维护人员及时处理所有可能发生的故障。

8.2 在保质期以内，投标人在接到业主的维修通知对故障能在 4 小时内响应，48 小时内派出有能力的维修人员赶到业主现场进行维修处理。

8.3 在保质期期满后，投标人应保证以合理的价格提供备件和保养服务，当发生故障时，投标人应按保质期内同样的要求进行维修处理，合理收取维修费。

9、报价要求

本项目为交设备（软件）承包项目，中标供应商承包及负责招标文件对中标供应商要求的一切事宜及责任。包括项目产品设备安装方案、施工计划、产品供货、配套设备提供、运输、保管、安装、调试、验收及相关服务等以及投标人认为必要的其他货物、材料、工程、服务；投标人应自行增加系统正常、合法、安全运行及使用所必需但招标文件没有包含的所有设备等一系列费用。

10、其他要求：

签订合同：中标供应商在收到《中标通知书》30 天内与业主签订合同。

## 二、技术要求：

### 1、总体设计方案

总体框架：

“智慧磐石”工程，依托于各级指挥机构在武警部队机关、总队、支队部署基于影像地图指挥信息系统和执勤信息系统，在中队部署执勤信息系统。执勤信息系统通过查勤网汇聚融合外围屏障体系、信息感知体系、综合报警体系、联防联控体系数据信息，实现对执勤行为、设施状态、目标动态、报警信息、异常状况等信息的实时管控。

“智慧磐石”工程，在中队开展时，以执勤信息系统为核心，联通四个体系，整合指挥、监控、防护、报警、通信、执勤信息管理等要素，采集汇聚、挖掘分析各系统音视频信号、数据信息和引接信息资源并进行可视化展现，集中控制各类前端设备。突出执勤信息管理、执勤设施控制和指挥通信，实现执勤管控、智能查勤、配置管理、记录查询、融合通信等基本功能，实时勤务日常管理和指挥控制，同步生成各类勤务数据。

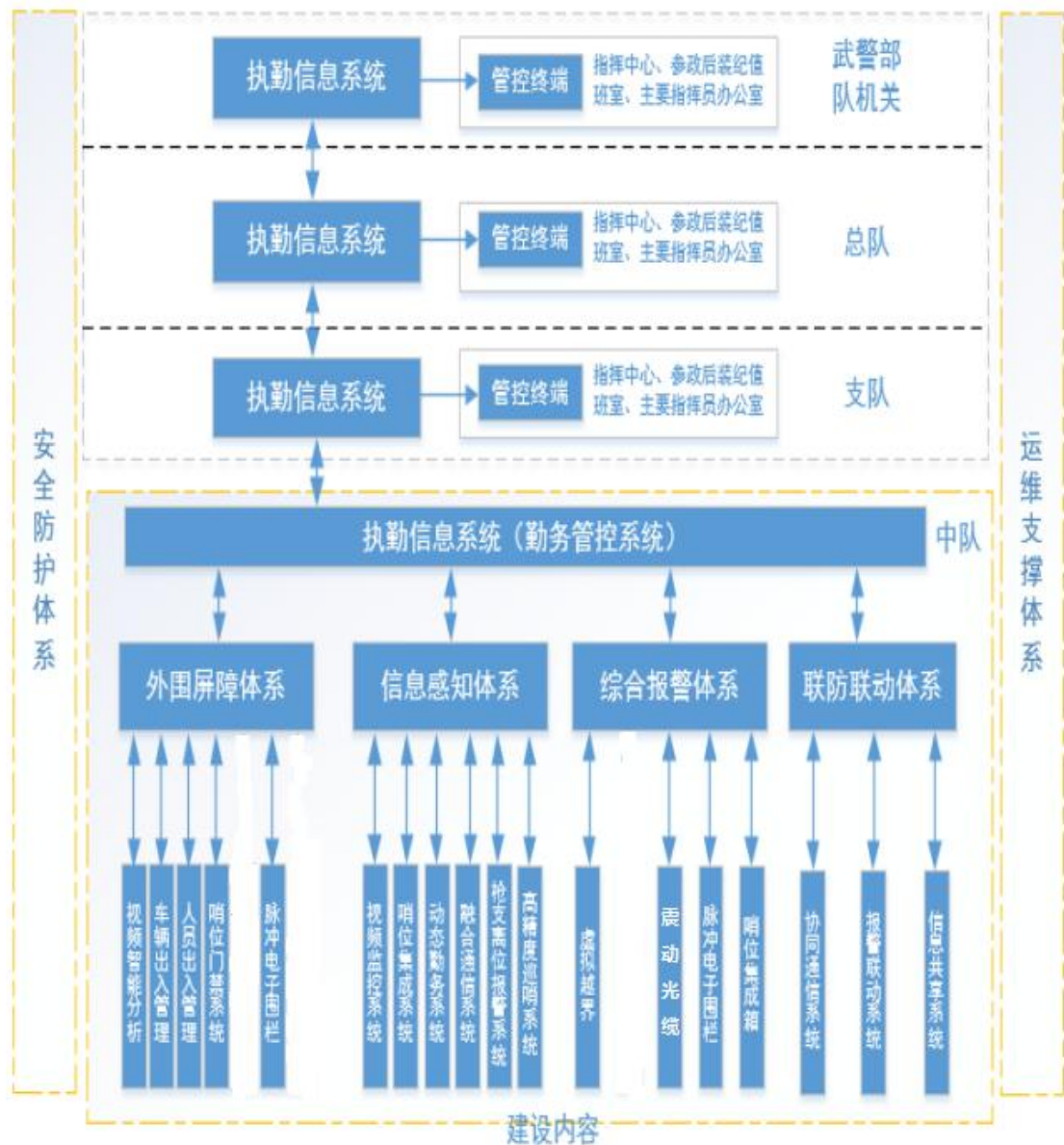


图 1：总体系统框架图

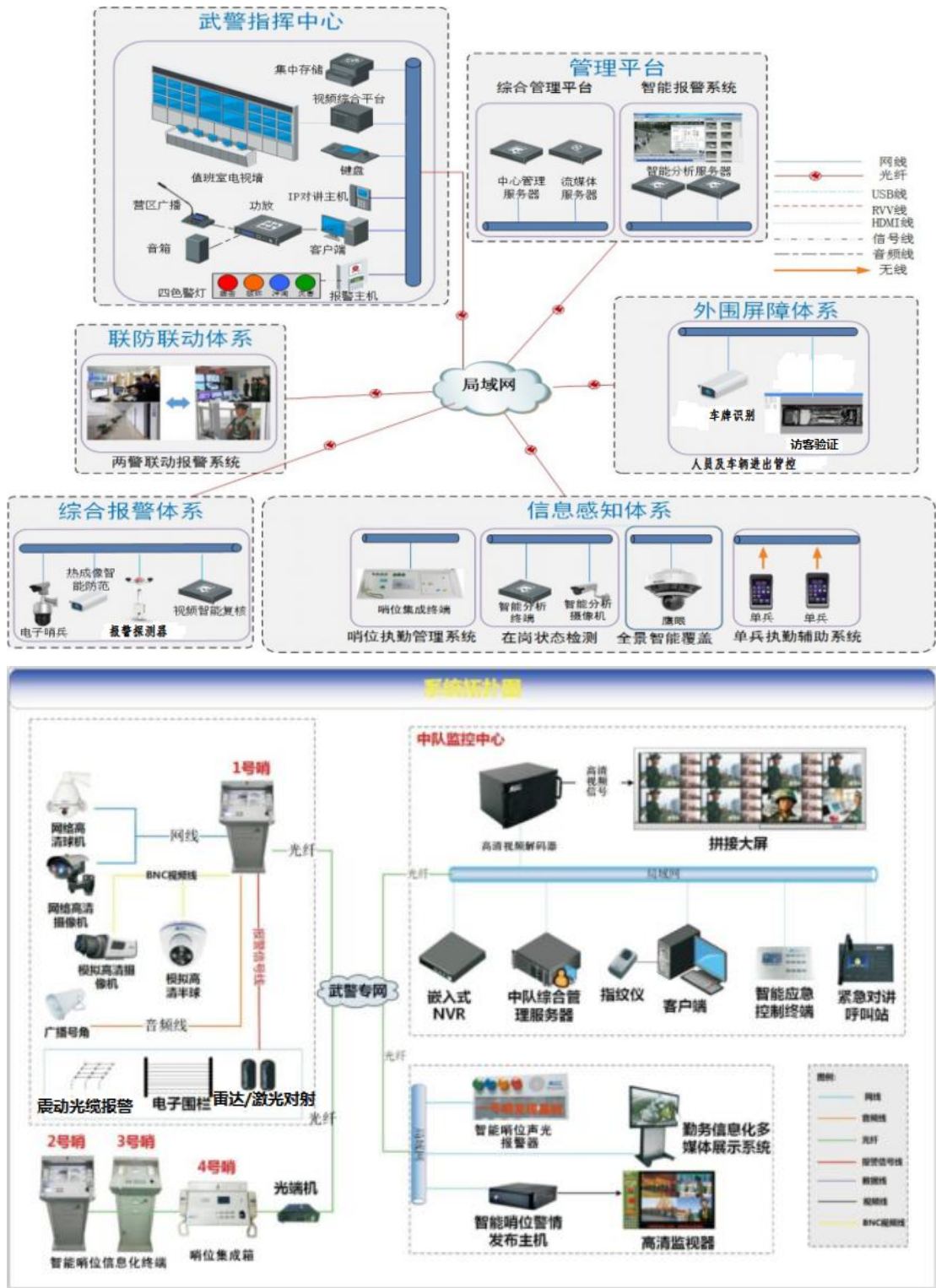
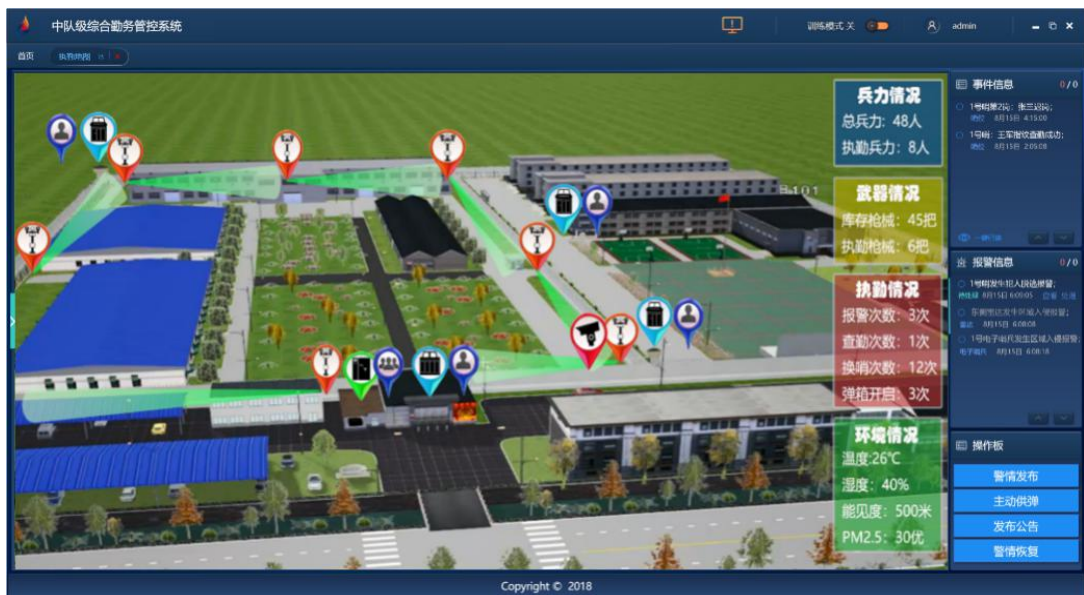


图 2：总体设备连接框架图

## 1.1、技术路线

### 1.1.1、构建以科技手段为支撑的执勤信息体系

(1)、纵深防卫远端过滤的外围屏障体系。把安全风险过滤在远端、控制在初始、制止于未萌，前推防线，纵深控制，建强外围防范屏障。根据澄迈警卫的看押勤务和已建安全防范系统，重点加强建设院区制高点、周界区域和要害部位的高清监控系统，将院区周界内外和哨兵观察盲区等实时视频接入勤务指挥管控平台，具备全域可视、主动防御、智能分析、识别验证、虚拟电子围墙等功能，构建实时、全域、可视、便捷的执勤信息化视频防控网络。



(2)、以执勤哨兵为中心的信息感知体系。实现执勤哨兵由被动接收信息向自主获取信息转变，把固定信息化终端建成执勤信息平台，变哨位信息末梢为综合运用各种信息资源的重要节点。根据周界防控系统的需求，重点加强视频智能分析（虚拟电子围墙）、高压电网、红外对射等系统设备与勤务指挥管控平台的融合对接，在值班室、备勤室、警卫值班室等控制显示终端，主动弹出报警区域报警信息和图像，实现一点触警，多点感知，整体联动的智能防控一体化。



(3)、全面覆盖目标区域的综合报警体系。为全面提高哨兵预知预警预处能力，构建全维度、多层次、零差错的先进报警系统，着重加强完善现有各种探测报警手段，并将警卫报警系统与中队报警系统融入勤务指挥管控平台，实现警戒防控一体化、情况处置智能化。在中队作战勤务值班室、备勤室、目标哨位、部队营区安装报警终端和语音通播系统，做到同步接收报警、同步发布指令，实现一点报警、多点感知、整体联动。



(4)、内管外防协同高效的联防联动体系。建设高效联动应对处置执勤目标发生的突发情况，深入开展“三共”“八联”活动，构建多方参与、共保安全的

联防格局。在保卫部门监控中心安装一套两警联动报警终端，实现警卫值班室与中队勤务值班室、各哨位哨兵的报警、电话、语音对讲、监控图像等联动，全面提高联合应急处突能力。



### 1.1.2、推动以质量效能为核心的执勤方式变革

(1). 改革组勤执勤模式，实现执勤部署由固定警戒为主向游动巡控为主转变。通过改进优化组勤执勤模式，减少执勤哨兵、减轻执勤强度、提高执勤效益。优化部署形式，采取昼夜分勤、隔哨布控、巡控结合、合并编组的方式，撤减不必要哨位，减少一班哨执勤人员，最大限度节约执勤兵力，以投入较少的兵力换取最大的执勤效益。灵活设置哨位，按照能游动不固定的原则，减少固定哨，增加游动哨，加强目标周界和重点部位控制。中队按照体系化、实案化、精确化要求，周密制定执勤方案，根据安全风险等级，确定正常、加强和特殊部署形式，做到多方案应对、多样式布勤、多时机转换。

(2). 前移风险防范关口，实现防范控制由被动处置为主向主动防范为主转变。备勤力量前置，实现主动预防、主动布局、有效控制、全力化解，打好执勤安全主动仗控制仗整体仗。

(3). 拓宽警戒观察范围，实现由控点控线为主向控面控域为主转变。充分利用哨位执勤信息平台 and 保卫部门内部、公安社会面监控信息，全面加强目标警戒控制，实施立体全维控制。拓宽哨兵监视区，将警卫围墙的内外周界、重要通道、要害部位、哨兵观察盲区等监控图像引接到哨位执勤信息平台，扩大哨兵观



察视野，提高预警预判预处能力。

(4). 改进哨兵站哨形式，实现由站形象哨为主向站战斗哨为主转变。发挥哨兵在执勤工作的主体作用和巨大潜能，在对哨兵实施有效控制的同时，充分调动积极性和增强责任心，让哨兵在哨位有更多的自主控制权，真正把每个哨位都建成稳固哨战斗哨。根据哨位实际，明确哨兵活动区范围，防止哨兵在监控探头下站“死”哨、上“死”勤；规范哨兵“一班哨”执勤流程，明确游动观察、调阅信息、报告情况的时机、内容等，防止精力外移、放松警惕。

## 1.2、内外部关系

中队“智慧磐石”建设，内部主要是中队与支队、中队与目标单位之间的业务流程关系，外部主要是中队与目标单位及对社会资源的引接（公安道路及治安监控信息等）。

内外部关系如下图所示：

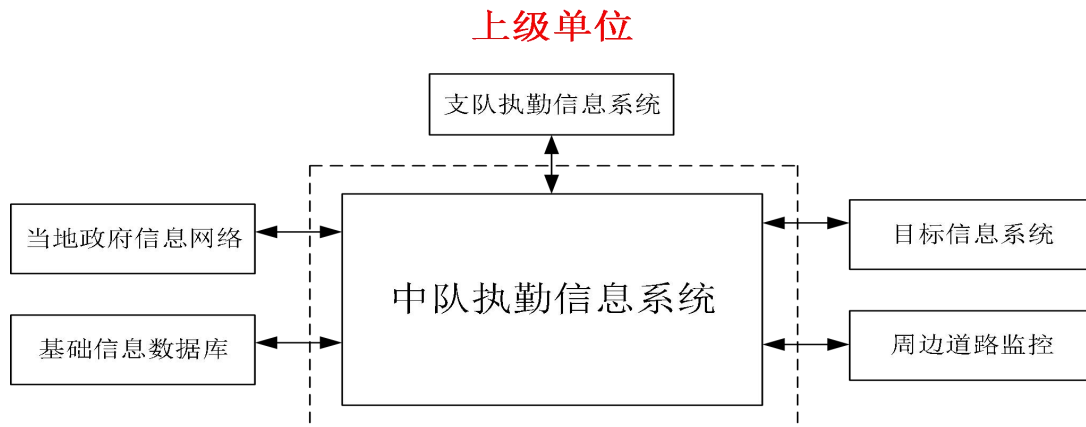


图 3：内外部关系示意图

本次“智慧磐石”工程，通过建设部署在总队、支队和中队的执勤信息系统，实现中队在纵向与武警总队、支队的信息互联互通。通过在中队值班室放置警卫业务应用前置机，实现对目标信息系统、周边道路监控、基础信息数据库和当地政府信息网。

## 1.3、分区建设内容

省级警卫目标“智慧磐石”工程项目实施包含以下四个分区建设内容：海南广场办公区、国兴办公区、白龙新村和长怡新村省领导住宅区。具体建设内容如下：

### 1、海南广场办公区警卫目标“智慧磐石”工程

#### （一）、外围屏障系统

##### 1.1、人员出入管控系统管理

#### （二）、信息感知系统

##### 2.1、勤务指挥管控平台

##### 2.2、执勤哨位信息系统

##### 2.3、视频监控系统

##### 2.4、巡逻车 4G/5G 无线图传系统及无线通讯系统

#### （三）、综合报警系统

##### 3.1、周界防控系统

##### 3.2、周界震动光缆报警系统

#### （四）、联防联动系统

#### （五）、基础支撑系统

##### 5.1、大屏显示及信号控制系统

##### 5.2、基础网络及安全防护系统

##### 5.3、视频存储系统

##### 5.4、UPS 电源系统和防雷接地系统

##### 5.5、综合布线系统及防雷接地

### 2、国兴办公区警卫目标“智慧磐石”工程

#### （一）、外围屏障系统

##### 1.1、人员出入管控及车辆出入系统管理

#### （二）、信息感知系统

##### 2.1、勤务指挥管控平台

##### 2.2、执勤哨位信息系统

##### 2.3、视频监控系统

2.4、巡逻车 4G/5G 无线图传系统

(三)、综合报警系统

3.1、周界虚拟报警防控系统

3.2、周界震动光缆报警系统

(四)、联防联动系统

(五)、基础支撑系统

5.1、大屏显示及信号控制系统

5.2、基础网络及安全防护系统

5.3、视频存储系统

5.4、UPS 电源系统和防雷接地系统

5.5、综合布线系统及防雷接地

**3、长怡新村省领导住宅区警卫目标“智慧磐石”工程**

(一)、外围屏障系统

1.1、营区门禁管控系统

1.2、防冲撞系统

(二)、信息感知系统

2.1 勤务平台软件

2.2 勤务平台硬件

2.3、执勤哨位信息系统

2.4、无线对讲通讯及网络设备

(三)、综合报警系统

3.1、报警联动系统

(四)、电气及基础设施配套系统

4.1、监控中心及机房建设

4.2、综合布线系统及防雷接地

**4、白龙新村省领导住宅区警卫目标“智慧磐石”工程**

(一)、外围屏障系统

1.1、无线对讲通讯设备

1.2、营区门禁管控系统

## （二）、信息感知系统

### 2.1、勤务指挥管控平台

### 2.2、执勤哨位信息系统

### 2.3、视频监控系统

## （三）、综合报警系统

### 3.1、周界防控系统

## （四）、基础支撑系统

### 4.1、大屏显示及信号控制系统

### 4.2、网络安全、综合布线系统及防雷接地

## 2、建设内容

省级警卫目标“智慧磐石”项目建设遵照武警中队执勤“五防一体化”信息体系，以有线网、无线网、卫星网等信息网络为基础支撑，以作战勤务值班室为指挥平台，以执勤哨位为信息节点，通过配套相关软硬件设施，引接各类信息资源，融合监控、报警、通信等系统功能，实现对执勤要素全维监控、执勤信息全面共享、执勤行为全程管控、执勤秩序全时督导、情况处置全员联动。项目工程注重整体安全系统管理，要求功能强大、系统运行稳定、中心设备完备、系统配置科学合理，强调总体和局部防范相结合，真正体现高技术、高标准、高水平。

本项目按照建设地点区域分为：海南广场办公区、国兴办公区、白龙新村和长怡新村省领导住宅区，分别建设如下具体项目内容：

**1、执勤信息管控平台：**实现对整个中队执勤信息的统一管理，信息的综合处理、分析，集中存储，提供执勤态势呈现和按需执勤管控能力。

**2、外围屏障体系：**建设实现对院区围墙内侧智能监控、大门出入人员和车辆的门禁和身份识别管理、营区周界防范管控等。

**3、信息感知体系：**实现对院区出入口及外围视频监控、关键位置视频监控、执勤哨位视频监控、执勤哨位集成管理、岗哨门禁管理、动态勤务管理、巡哨管理等。

**4、综合报警体系：**实现周界防范、视频侦测、哨位集成箱等的报警信号的接入，综合进行管理，同时将报警信息上报给执勤人员。

**5、联防联控体系：**实现两警联动，整合联防力量，协调目标守卫力量，建

立健全联防机构。

**6、基础支撑系统：**包含大屏显示及信号控制、基础网络、视频存储、UPS电源、综合布线系统及防雷接地子系统。

### 3、用户分析

本项目用户为省机关事务管理局保卫大队和武警海口支队执勤第一大队，省委省政府办公区及省级领导住宅区武警中队担负着省委省政府办公区及省级领导住宅区大院及周界的警卫勤务，分别在省委办公区大院院区设置了11个执勤哨位和1个中队部门，省政府办公区大院院区设置了7个执勤哨位和1个中队部门，长怡新村省级领导住宅区2个大门出入口拟设置2个执勤哨位和1个驻地警卫排，白龙新村省级领导住宅区1个大门出入口设置了1个执勤哨位和1个驻地警卫排，各个中队及排点分别配置有勤务值班室、备勤室及器材室。省机关事务管理局保卫处在省委省政府办公区及省级领导住宅区分别配备了保卫中队，在重要出入口配备了保卫值班人员。

#### 3.1、政务职能实现目标

为深入贯彻党的十九大精神和习主席科技兴军重大战略思想，适应现代化科技发展趋势和武警部队现代化建设需求，全面贯彻“多能一体、有效维稳”战略要求，有效履行“两个维护”使命，依据《坚决贯彻习主席科技兴军重大战略思想深入推进科技强勤、全面打造“智慧磐石”工程的指导意见》《武警部队综合集成网络信息系统建设标准》，按照“网络中心、数据支撑、信息引导、体系建设”的思路，坚持解放思想、注重创新，坚持控制风险、关口前移，坚持科技领先、信息融合，坚持体系部署、整体优化，坚持以人为本、提质增效，坚持稳中求进、确保安全，坚持融合运用、延伸拓展，全面提高履行使命任务能力和部队现代化水平。

#### 3.2、业务工作实现目标

通过全面打造以高科技支撑的“智慧磐石”工程，优化执勤部署、改进组建模式、实施弹性部署、优化执勤兵力、充实机动力量、构建联防体系、提升执勤

效能，完善指挥机构网络信息系统建设和执勤信息系统建设。

科技强勤“智慧磐石”工程建设，融入各类前沿智能检测、计算、控制等相关技术，通过整合指挥、监控、防护、报警、通信、处置等各要素，实现信息智能化管理、主动防御、故障预警、联网联动、自动巡查、快速相应等各种功能，构建科技手段为支撑武警部队执勤信息体系。

## 4、业务需求分析

“智慧磐石”工程建设将以执勤信息系统为核心，联通外围屏障、信息感知、综合报警、联防联控四大体系，实现信息智能管理、通道智能防范、监控智能识别、枪弹智能管控、情况智能处置等功能，构建科技手段为支撑的武警部队执勤信息体系。

执勤信息勤务管控系统，实现对整个中队执勤信息和勤务工作的统一管理，针对执勤信息的综合处理、分析及集中存储，提供执勤态势呈现和按需执勤管控能力。

外围屏障体系，建设实现对围墙内侧智能监控和报警、哨位门禁管控等。

信息感知体系，实现对于重点部位的视频监控、营区关键位置视频监控、执勤哨位视频监控、执勤哨位集成管理、动态勤务管理、巡哨管理、枪支管理等。

综合报警体系，实现周界防范、视频侦测、哨位集成箱等的报警信号的接入，综合进行管理，同时将报警信息上报给执勤人员。

联防联控体系，实现两警（武警和保卫部门）联动，整合联防力量，协调目标守卫力量，建立健全联防机构。

### 4.1、执勤信息勤务管控系统业务需求分析

目前，驻省委省政府办公区武警执勤中队无执勤信息系统，执勤信息主要依靠视频监控和人工表格记录，信息化水平较低，完全无法满足业务需要，各种数据均以表格方式存在，完全依靠人工。武警中队急需构建完整的的执勤信息系统，提高工作效率和信息化水平。

## 4.2、外围屏障体系业务需求分析

外围屏障体系主要针对省委省政府办公区及省级领导住宅区大门和围墙警戒区进行安全防范建设，同时增加营区的周界防范管控。

## 4.3、信息感知体系业务需求分析

信息感知体系是信息系统的感知触角，为各级指挥机构提供预警、预判、预知信息，为辅助科学决策提供直接信息数据来源。信息感知体系主要包括视频监控系统、哨位集成系统、枪支离位报警系统、动态执勤信息系统。

省委省政府办公区已经建设有模拟的标清视频监控系统，没有高清网络视频监控系统、哨位集成系统、枪支枪支离位报警措施、动态执勤手段，需要增加相应手段提高信息感知能力。

省级领导住宅区白龙新村及长怡新村已经建设有高清视频监控系统，需要增加哨位集成系统、枪支枪支离位报警措施、动态勤务管控及动态执勤系统。

## 4.4、综合报警体系业务需求分析

综合报警体系利用震动光缆感应、高压脉冲电子围栏、视频监控系统中摄像机自带的区域入侵报警检测功能、枪球联动系统等探测报警手段，生成全天候、全区域、无缝隙的综合报警体系。综合报警体系通过执勤信息系统与视频监控、照明、通信、门禁等智能联动，横向与目标单位、友邻报警信号联动同步运行，纵向结合自动、人工警情转发，实现警情发布、视频上屏、联动广播等功能，达到一点触警，多点感知，整体联动。

省委省政府办公区原有模拟的标清视频监控系统无法达到综合报警的基本要求，需要增加手段，实现一点触警，多点感知，整理联动的功能。省级领导住宅区后期建设的高清视频监控系统可以利旧融入新建系统。

## 4.5、联防联动体系业务需求分析

联防联动体系是纵向贯通目标单位执勤体系、共享引接执勤信息资源、进一

步拓宽信息感知、报警联动系统应用，构建联防联控力量格局的载体，主要包括：协同通信系统、报警联动系统、信息共享系统。

现武警中队没有便捷的手段实现系统通信，报警联动等需求，需要借助综合报警中融合通信的手段，实现协同通信、报警联动和信息共享。

## 5、信息资源建设需求分析

“智慧磐石”工程建设，信息资源主要是武警系统内部执勤信息系统建设，最终实现武警海南总队——支队——中队三级网路架构，完善对海南省所有武警进行信息化管理，更好的完成使命任务。

## 6、业务协同需求

武警中队需要从省委省政府办公区及省级领导住宅区保卫部门接引部分监控画面和公安政法系统社会面监控图像，包括省委省政府办公区及省级领导住宅区院区内部监控和部分公安网社会监控画面。通过“智慧磐石”工程建设，实现武警中队与警卫保卫警情联通、报警联通。

## 7、信息交换与共享需求

海南广场及国兴办公区需要将保卫部门建设的原两个大院的视频监控图像通过物理手段隔网转换后接入武警监控报警局域网平台，海南广场、国兴办公区及省级领导住宅区的武警中队监控报警局域网平台都需要通过物理手段隔网转换后接入部分公安、政法系统的社会面监控图像。

## 8、网络建设和部署需求

武警“智慧磐石”工程执勤勤务信息化网络主要依托武警现有查勤网，监控报警功能设备主要依托武警中队新构建的内部封闭管理的自组局域网。

### 网络带宽需求

#### (1) 广域网网络带宽需求

根据《武警部队“智慧磐石”工程总体技术方案》要求，以武警海南省总队为核心节点，总队设一级网络传输节点，带宽不低于 2G；支队二级网传输节点，带宽不低于 400M，各中队设置三级传输节点，带宽不低于 100M。



目前支队二级网传输节点带宽为移动 100M 带宽，联通 50M 为备用线路。

中队三级网络传输节点租用运营商带宽为 100M，但支队到中队密码机传输带宽为 10M 不能满足未来系统建设需求，此部分由武警海南省总队负责升级密码机传输带宽到 100M，不在本项目建设内容中。

## (2) 局域网网络带宽需求

根据《武警部队“智慧磐石”工程总体技术方案》要求，营区内部、哨位开通局域网，带宽不低于 1000M。

目前各中队内各岗哨、门哨到作战勤务值班室局域网传输链路均实现了光纤化的需求，增加建设满足带宽需求的网络设备即可。

## 9、数据资源需求

无。

## 10、云服务需求

无。

## 11、性能需求

### 11.1、供电系统

依托目标单位供电设施，在勤务值班室和岗哨分别建设 UPS 不间断供电系统，保证系统在意外断电情况下正常运行。

### 11.2、防雷接地系统

武警执勤目标单位多雷雨天气，在武警系统出现过多次雷击给目标单位造成财产重大损失。本次建设增加必要的防雷接地设施，减少雷击造成的损失。

## 12、网络安全建设需求

依据武警海南省总队查勤网安全标准建设，运营商链路采用武警总队加密机对传输数据进行加密传输。

武警中队勤务信息系统网络与其它网络采用物理隔离的方式,有效保证网络传输数据的安全。但还需要按照达到等级保护规定级别及以上信息系统安全防护的建设要求来配置网络安全设施设备。

## 12.1、网络安全基础设施建设需求

### 12.1.1、防火墙建设的需求

随着以 Web2.0 为代表的下一代网络技术的迅猛发展, Web 化应用呈现出爆发式增长趋势,如今网络有近三分之二的流量都是 HTTP 和 HTTPS 应用。一方面, Web2.0 应用可以显著增强协作能力,提高生产效率,但另一方面也不可避免的带来了新的安全威胁。

传统防火墙无法有效分辨和检测出当今网络中出现的各种复杂应用,其中包括低风险应用(如 WebEx, ERP, Oracle 等),也包括高风险应用(如 Bit, QQ、电驴下载等),因而更无法准确的识别和拦截各类应用中的安全风险。

新一代防火墙能精确分类与辨识出包括低风险、高风险在内的 1200+种应用,根据应用不同风险等级分别进行不同级别的安全扫描,从而及时准确的识别和拦截各种威胁攻击,保障用户网络应用的安全性。

同时新一代防火墙将当前网络中发生的一切安全威胁状况都及时清晰、可视直观的展现给用户,如当前网络中的应用流量分布,用户访问分布,以及在应用的安全防护中发现或拦截了哪些安全威胁等。

这些威胁按照风险等级,以统计告警、报表、日志的形式可视化的呈现给用户,使用户可以对网络的近日、近期、长期的安全状况都能有非常直观的了解和把握,从而可以及时有效的采取防御措施。

### 12.1.2、防入侵检测系统的建设

近年来,网络信息系统所面临的安全问题越来越复杂,安全威胁正在飞速增长,尤其是基于应用的新型威胁,如隐藏在 HTTP 等基础协议之上的应用层攻击问题、web2.0 安全问题、木马后门、间谍软件、僵尸网络、网络资源滥用(P2P 下载、IM 即时通讯、网游、视频)等,极大地困扰着用户,给单位的信息网络

造成严重的破坏，严重影响了信息化的进一步发展。

随着网络的发展，网络应用不断丰富以及 Web2.0 应用快速向业务环境渗透，大量应用建立在 HTTP 等基础协议之上，或者随机产生端口号，或者采用 SSL 加密等方式来隐藏内容，应用层面临的恶意威胁越来越多。

#### ◆ 应用层攻击

互联网的快速发展，使得单位的网络应用已经开始变的复杂多样，应用复杂度提高，安全威胁向应用化、深层化转变，隐藏在应用中的攻击增多，越来越多的基于应用的攻击行为出现了，网络攻击也开始转向应用层。据 Gartner 统计：目前 75%攻击转移到应用层。

#### ◆ 恶意文件攻击

系统运维者一般只关心操作系统、网络设备的安全问题，而很少在意文件的漏洞。近年来，通过恶意文件开展攻击比较普遍。将攻击代码埋设在 Word、Excel、PDF 及 Flash 等正常格式文件中，这类文件隐蔽性高、欺骗性强，只要用户访问这类文件，个人电脑就有遭到劫持的危险，从而威胁系统和网络的安全。

#### ◆ 用户身份攻击

原有仅针对 IP 采用的安全防护方法已经不能适应当前系统网络攻防的发展，仅依赖 IP 的防护手段无法准确识别用户身份，无法基于用户身份做细粒度的策略管理。

#### ◆ 异常行为攻击

对于传统的攻击行为，我们仅需关注恶意程序的样本提取并做分析，便可以掌握攻击者的动机及传播渠道，但对于以 APT 为代表的异常行为攻击以点概面的安全检测手段已显得不合时宜。这类攻击伪装成正常流量，没有特别大的数据包，地址和内容也没有可疑的不相配，所以一般不会触发警报。即利用合法身份掩护，实施非法行为。同时通过加密通道外传数据，面对这类攻击威胁，我们应当有一套更完善、更主动、更智能的安全检测体系。

#### ◆ 安全防护的性能要求

网络带宽增长迅速，网络正在从千兆走向万兆甚至更多。为应对这种变化，要求安全防护设备应有足够的性能和扩展性。

#### ◆ IPV6 所带来的安全问题

IPv6 已是大势所趋，IPv6 的使用会带来一些独特的安全难题，如何在保证业务正常运营的前提下安全平滑过渡以及保证安全防护在 IPv4 网络和 IPv6 网络上均实现无缝稳定地运行，是用户十分头疼的问题。

### 12.1.3、主机防病毒入侵软件系统的建设

主机防病毒入侵软件安全系统是一套专为区域级网络环境设计的反病毒安全解决方案，它能够为区域级网络范围内的工作站和网络服务器提供可伸缩的跨平台病毒防护。系统实现了集中式配置、部署、策略管理和报告，并支持管理员对网络安全进行实时审核，以确定哪些节点易于受到病毒的攻击，以及在出现紧急病毒情况时采取何种应急处理措施。网络管理员可以通过逻辑分组的方式管理终端和服务器的反病毒相关工作，并可以创建、部署和锁定安全策略和设置，从而使得网络系统保持最新状态和良好的配置。

主机防病毒入侵软件安全系统采用业界主流的 B/S 开发模式，由系统中心（拥有基于 WEB 的系统中心控制台）、升级服务器、终端、服务器端组成了反病毒安全保障体系。系统中心可通过简单的设置为主系统中心或下级系统中心，并同时扮演主系统中心与下级系统中心角色，实现了针对复杂网络环境的无限扩展性安全体系。

## 12.2、网络安全等保/分保工作需求

本项目为新建项目，项目建设过程中需开展网络安全等保评测相关工作。本项目建设的省委、省政府武警中队“智慧磐石”项目暂拟定网络安全保护等级为三级，两个省级领导住宅区平台武警中队“智慧磐石”项目暂拟定网络安全保护等级为二级。

## 12.3、建立网络安全管理制度的需求

为了提升本项目建设的信息系统的网络安全防护能力，本项目需建立网络安全等级保护安全管理制度。

根据网络安全等级保护的相关要求，制定相应的网络安全管理制度，组建安

全管理机构，配备安全管理人员，以做好网络安全建设和运维工作。

### 三、采购清单一览表

一、海南广场办公区					
序号	名称	技术规格参数	单位	数量	备注
(一)、外围屏障系统					
1.1、人员出入管控系统管理					
1	人证比对访客一体机	1、高清双屏显示，带有 15.6 寸电容触摸显示屏和 11.6 寸液晶显示屏； 2、内置 200 万高清摄像头、居民身份证阅读器，支持 1：1 人证比对功能； 3、双网口设计，支持 TCP/IP 有线网络通讯； 4、内置二维码扫描仪，可识别访客单的二维码； 5、高速热敏打印机、纸宽 58mm、纸卷直径≤45mm；	套	2	部署出入口访客身份认证检查和采集录入
(二)、信息感知系统					
2.1、勤务指挥管控平台					
1	勤务指挥管控平台 (基础模块)	1、支持哨位集成箱申请供弹时，平台接收申请供弹信息，确认供弹后子弹安全箱自动打开。支持通过平台软件远程开启子弹箱。子弹安全箱状态检测异常提醒，生成子弹箱记录； 2、支持二三维地图，地图放大到一定比例，自动显示相应区域的对应实时视频。 3、支持视频播放画面叠加显示“本级单位”、“执勤点”、“编码器 IP”、“内线电话”、“执勤人员”等信息，并可设置不显示这些叠加信息； 4、支持对下级单位执勤视频进行手动和计划查勤，对勤务情况进行检查评价、截图、录像，并生成查勤记录统计报表； 5、同步接收下级单位上传的干部查哨信息，并自动生成统计报表； 6、支持平台与平台系统之间可以向上级或下级单位发送文档和图片以及各类附	套	1	

		<p>件，接收到信息后，系统可自动提示。支持总队、支队、中队三级软件客户端对讲功能，支持客户端软件对哨位集成箱的视频对讲功能；</p> <p>7、具备干部查勤排班功能；</p> <p>8、启动预案时可向哨位台推送文字、启动音频播报、打开子弹箱、鸣枪警告及开启喊话。报警能够联动兵力部署图定位及视频播放；</p> <p>9、支持接收哨位集成箱六类一键报警功能，支持电网、红外、光纤震动、电子围栏等周界报警开关量信号设备接入管理。哨位触发报警后，本级单位平台接收报警、信息及报警视频，确认报警后报警信息上报上级单位。同时报警联动 414 视频调度预案分割上墙、声光报警器、紧急呼叫站、兵力部署图、报警预案等设备资源</p>			
2	勤务指挥管控平台服务器	<p>1、性能参数：Intel E3 系列多核处理器、标配 8G 内存（支持最大 32G）、标配 1T 硬盘；</p> <p>2、外部接口：支持 2 个 USB 2.0 接口，1 个 VGA 接口，2 个 RJ45 千兆网口；</p> <p>3、内部接口：支持 2 个 3.5 英寸内置硬盘接口，支持 1 路 PCI-E 扩展插槽；</p> <p>4、电源管理：支持 80PLUS 认证 250W 高性能管控电源；</p> <p>5、操作系统：支持国产主流 Linux 系统，以及 Windows Server 2012 R2 x86/x64、Windows Server 2012 x86/x64、Windows Server 2008 R2 x86/x64 系统；</p> <p>6、管理能力：支持管理监控点 500 路、编码器 300 路、用户数 50 个、并发客户端 10 个、语音对讲 100 路，支持勤务大数据态势分析基本功能，支持勤务视频浏览控制、视频上墙及录像回放功能，支持执勤预案管理及调度功能，提供安全统一的用户权限管理服务。</p>	台	1	中心机房；安装勤务平台软件
3	应用数据服务器	<p>1、性能参数：Intel E5 系列多核处理器、标配 8G 内存（支持最大 32G）、标配 1T 硬盘；</p> <p>2、外部接口：支持 2 个 USB 3.0、2 个 USB 2.0 接口，1 个 VGA 接口，2 个 RJ45 千兆网口；</p> <p>3、内部接口：支持 2 个 3.5 英寸内置硬盘接口，支持 1 路 PCI-E 扩展插槽；</p>	台	1	中心机房；数据管理及转发

		4、电源管理：支持 500W 高性能管控电源； 5、操作系统：支持国产主流 Linux 系统，以及 Windows Server 2012 R2 x86/x64、Windows Server 2012 x86/x64、Windows Server 2008 R2 x86/x64 系统；			
4	指纹采集仪	1、系统人员的指纹信息采集录入； 2、指纹信息录入时间：<0.5 秒； 3、验证窗口面积：14×18mm ； 4、存储容量：3000 枚； 5、认假率：<0.0001%； 6、拒真率：<0.001% ； 7、通讯接口：USB 标准接口 。	个	1	值班室；人员 指纹采集
5	客户端电脑	1、CPU：Intel (R) Core(TM) i5 系列， 4G 内存及以上，500G 固态硬盘，内存/1G 128 位独立显卡，操作系统：WIN7 旗舰版 64 位系统,19 寸品牌液晶显示器	台	4	
<b>2.2、执勤哨位信息系统</b>					
1	智能执勤信息化终端	1、核心模块采用国产工业级处理芯片和嵌入式 Linux 实时多任务系统，确保系统的保密性、安全性、实时性、稳定性；采用模块化设计，模块间通过标准接口相连； 2、报警联动：支持不少于六种（冲闯、破坏、袭击、灾害、劫持、突发）分类一键报警功能；支持当某一哨位触发报警时，其关联视频自动推送到其它哨位；支持周界防控终端接入报警联动； 3、终端采用模块化设计，防雷、防尘、散热符合军、国标，完全符合《中国人民武装警察部队装备标准一一哨位信息化执勤终端（试行）》标准； 4、具备 2 个不小于 19 英寸显示屏，分辨率不低于 1440*900 支持 VGA、HDM、DVI 接口视频输入； 5、屏幕支持不少于 10 点电容触摸控制，3MM 防爆触摸显示屏，支持戴手套触摸操作；可实行通过触摸实行分屏，分组切换，视频切换，云台控制，镜头变倍等功能； 6、具备不少于 16 路 1080P 或 32 路 720P 视频实时解码能力；支持视频截图、录	台	11	



		<p>像、截图录像回查等功能；支持 1/4/9/16 画面切换；</p> <p>7、支持通道选择、云台控制、镜头变倍等触摸操作；支持通过物理按键和摇杆实现通道选择、云台控制、镜头变倍功能快捷操作；支持触摸屏选择视频，摇杆控制的混合操作方式；</p> <p>8、前置摄像头：不低于 200 万像素；H. 264/H. 265 编码，视频角度可调；支持人脸识别；</p> <p>9、子弹箱摄像头：不低于 200 万像素，H. 264/H. 265 编码，2.8mm 定焦，LED 白光补光；</p> <p>10、不少于 2 路 PSTN 公共交换电话网，不少于 12 路 10/100/1000Mbps 以太网 RJ45 接口；其他接口可根据业务增加；</p> <p>11、对讲接口：不少于 1 路麦克风输入，2 路扬声器输出；</p> <p>12、喊话接口：不少于 1 路喊话麦克风输入，1 路喊话输出，集成不低于 30W 功放，可拓展外接不低于 100W 号角，功放音量可调节；不少于 1 路音频接口，可扩展连接大功率放大器；</p> <p>13、指纹识别：公安部认证光学指纹模块，提供查哨换岗验证；</p> <p>14、具备不少于 16 路报警输入、6 路报警输出；</p> <p>15、具备哨位终端与门禁终端可视对讲功能；</p> <p>16、触摸显示屏具备一键 180 度倒屏功能；</p> <p>17、设备静态噪音低于 20dB；</p>			
2	无线报警主机	<p>1、支持接收无线报警手持终端的一键报警功能；</p> <p>2、无缝对接哨位系统勤务管控平台实现报警联动功能；</p> <p>3、灵活配置可同时使用多台报警主机实现无线网络交叉覆盖；</p> <p>4、工作频率：采用 433MHz 独立频段通讯，安全可靠，不受外界信号干扰；</p> <p>5、通讯距离：通讯距离不低于 2KM；</p> <p>6、硬件接口：支持 RS232 或者 RS485、2 个以太网；</p> <p>7、并发数量：可同时处理不少于 6 个报警信号；</p>	台	4	

		8、识别方向：全向； 9、天线接口：SMA 天线标准接口； 10、扩展功能：可以扩展支持 3G/4G 和 WIFI； 11、接收灵敏度：<-107dBm ； 12、支持通信速率不少于 6 级可调节功能。			
3	无线报警便携终端	1、工作频率：433MHz； 2、 通讯距离：2km； 3、硬件接口：6 类报警按钮（冲闯、破坏、劫持、袭击、灾害、劫持、突发）、1 个信号测试按钮； 4、续航时间：超过 20 天, 待机 3 个月； 5、识别方向：全向； 6、天线接口：SMA 天线标准接口； 7、接收灵敏度：<-107dBm； 8、支持 OTA 升级功能、支持空中唤醒功能； 9、多数据自动分包传输，保证数据完整不丢失； 10、高效的循环交织纠错编码。	个	8	
4	功放模块	1、功率：最大 100W 2、输出：双路输出 3、支持莲花头话筒音频输入	台	5	
5	交换机	智能安全交换机，16 口 10/100/1000Base-TX，AC220V 电源输入（1U 机架式，可嵌入智能执勤系统化系统内配套使用）	台	11	
6	五防专用多业务光端机	1、接口类型：单模/单纤千兆/FC； 2、支持 1 路五防一体化系统数据信号； 3、支持 1 路双向智能报警控制终端信号； 4、支持 2 路五防一体化系统电话机信号； 5、支持 2 路双向模拟视频信号；	台	11	

		6、支持 4 路双向开关量信号； 7、标准 1U 机架。			
7	户外定向铝合金号角	定阻 8Ω 100W。	个	5	大门哨卫配置
8	UPS 电源	1、根据输入频率自适应输出频率，智能化电池管理，超强的网络管理功能等优点； 2、超宽输入频率（40-70HZ），自适应输出频率 50/60HZ, 满足各种发电机的接入； 3、在线式双变换结构设计，数字化控制技术，超高的输入、输出功率因数； 4、采用高性能的 DSP 数字处理器，使数据处理精确迅速，可靠性更高； 5、支持不低于 4H 续航时间 6、功率：2400W 7、12V96AH 铅酸蓄电池	台	11	
<b>2.3、视频监控系统</b>					
1	高清网络红外防爆半球型摄像机(含拾音器)	分辨率：1080P，要求能够直接接入武警现有三级查勤网执勤平台，带模拟数字双输出，带音频报警等接口，2.8-12mm 调焦镜头，带红外，可以上传三级网同时中队用 NVR 存储。最低照度彩色为 0.01Lux/F1.2 转黑白 0Lux/IR ON；视频压缩标准 H.264 格式，音频标准压缩 G711 格式，支持 1920*1080@25fps、1280*960@25fps、1280*720@25fps、D1 分辨率，支持网络协议 IPv4/v6、RTSP/RTP/RTCP、TCP/UDP、HTTP、DHCP、DNS、FTP、DDNS、PPPoE、SMTP、SIP；以太网 RJ-45 接口 10/100M 自适应，支持 1 路音频输入 1 路音频输出；支持 3D 降噪功能，支持宽动态功能，支持越线、区域闯入智能分析，Smart-IR 红外技术，红外距离 30 米。	台	4	
2	高清网络红外哨位摄像机（含伸缩杆或立杆）	分辨率：1080P，要求能够直接接入武警现有三级查勤网执勤平台，带模拟数字双输出，带音频报警等接口，2.8-12mm 调焦镜头，带红外，可以上传三级网同时中队用 NVR 存储。最低照度彩色为 0.01Lux/F1.2 转黑白 0Lux/IR ON；视频压缩标准 H.264 格式，音频标准压缩 G711 格式，支持 1920*1080@25fps、1280*960@25fps、1280*720@25fps、D1 分辨率，支持网络协议 IPv4/v6、RTSP/RTP/RTCP、TCP/UDP、HTTP、DHCP、DNS、FTP、DDNS、PPPoE、SMTP、SIP；以太网 RJ-45 接口 10/100M 自适应，支持 1 路音频输入 1 路音频输出；支持 3D 降噪功能，支持宽动态功能，	台	11	

		支持越线、区域闯入智能分析, Smart-IR 红外技术, 红外距离 50 米。			
3	电子哨兵	<p>1、200 万高清摄像机 1/2.8" CMOS, 分辨率 1920*1080@25fps 实时画面输出;</p> <p>2、视频压缩标准 H.264, 音频标准压缩 G711 格式;</p> <p>3、最低照度彩色为 0.01Lux/F1.2 转黑白 0lux(红外灯开启);</p> <p>4、双滤光片切换日夜转换功能;</p> <p>5、支持自动目标锁定、跟踪; 智能跟踪敏感度设定; 锁定行人目标的最远距离: 80-100 米; 锁定车辆目标的最远距离: 130-150 米; 60 米处可以看清人脸、车牌, 100 米可以看清人的衣着体型、车型等特征;</p> <p>6、全景画面同时锁定移动目标数≤60 个;</p> <p>7、自动跟踪时目标间的切换时间: &lt;0.5 秒;</p> <p>8、兼容性强, 软件设置、操作方便, 支持远程监看和操作控制;</p> <p>9、内置 20 倍光学变焦镜头 ( 4.7±5%~94±5%mm);</p> <p>10、红外距离 150 米, IP66 防水等级;</p> <p>11、电源: DC12V 5A;</p> <p>13、工作温湿度: -40℃-70℃; 湿度小于 90%。</p>	台	16	围墙每面各 4 台
4	超星光全景一体式网络高清智能球机(180度含安装支架)	<p>自带镜头, 另配 4 个图像采集模块, 可输出 1 路主视频图像和 4 路辅视频图像。可将 4 个辅视频图像进行无缝拼接, 实现 180° 拼接画面显示, 并抓拍拼接后的图像。拼接后的辅视频图像: 水平视场角为 180°, 垂直视场角为 80°, 内置 GPU 芯片。主视频图像: 1920×1080@60fps, 辅视频图像: 4096×1800@30fps, 其中主视频图像分辨力不小于 1100 线。主视频支持不小于 37 倍光学变倍, 镜头最大焦距不小于 208mm。</p> <p>彩色: 0.0003lux; 黑白: 0.0001lux、支持宽动态不小于 106dB。</p>	台	4	4 个大门口各安装一台
5	8 寸星光级高清网络红外球机	<p>1、内置 GPU 芯片</p> <p>2、红外距离不小于 550 米</p> <p>3、支持同时输出不少于 2 路分辨率 1920×1080 高清图像</p> <p>4、支持最低照度可达彩色 0.0002Lux, 黑白 0.0001Lux</p>	台	2	营区及训练场各一台

		<p>5、照度适应范围不小于 145dB，宽动态能力综合得分不小于 139，信噪比不小于 64dB</p> <p>6、支持水平手控速度不小于 800° /S,垂直手控速度不小于 300° /s。水平旋转范围为 360° 连续旋转，垂直旋转范围为-20° ~90°</p> <p>7、支持 300 个预置位，可按照所设置的预置位完成不小于 8 条巡航路径，每条巡航路径可设置不小于 32 个预置点。支持预置位视频冻结功能；支持优先控制功能。</p> <p>8、支持快速聚焦功能，当设备跟踪行人或机动车等移动目标并录像时，单帧回放录像文件，每 1 帧画面均应清晰可见</p> <p>9、网络传输能力满足设备与客户端之间用 350m 五类非屏蔽网线直接连接，发送 3000 个数据包，重复三次，无丢包（以公安部检验报告为准）</p> <p>10、具备较强的网络自适应能力，在丢包率为 32%的网络环境下，可正常显示监视画面。（以公安部检验报告为准）</p> <p>11、支持采用 H.264、MJPEG、H.265 视频编码标准；支持 smart265 功能。</p> <p>12、支持 7 路报警输入接口，2 路报警输出接口，支持 1 路音频输入和输出接口。有 SD 卡槽，最大支持 256GB 的 SD 卡。</p> <p>13、支持区域入侵、越界入侵、徘徊、物品遗留、物品移除、人员聚集、快速移动、进入区域、离开区域等行为分析功能；人脸检测功能；音频异常侦测功能</p> <p>14、室外球机应具备较好防护性能，支持 IP67；具备较好的电磁兼容性，支持空气放电 20KV，接触放电 10KV，15KV 防浪涌</p> <p>15、具备较好的电源适应性，电压在 AC24V±47%或 DC24V±47%范围内变化时，设备可正常工作</p> <p>16、具备较好的环境适应性，工作温度范围可达-45℃到 70℃</p>			
<b>2.4、巡逻车 4G/5G 无线图传系统及无线通讯系统</b>					
1	动态勤务车载高清终端（含加密模块）	<p>1、操作系统：嵌入式操作系统；</p> <p>2、视频输入：2 路视频；输出：1 路视频；视频压缩格式：H.264；视频制式：PAL；视频分辨率：QCIF/CIF/4CIF/D1/720P（176*144~720*576 720P）；</p>	台	1	

		<p>3、语音输入:2路音频、1路mic;支持模式:line/mic;音频压缩格式:AAC/G.711A;采样率:8kHz;量化:16bit;声道:单声道;</p> <p>4、外部多功能接口:视频:BNC;网络:RJ45;天线:TNC;模块调试:串行;云镜控制:RS-485;</p> <p>5、无线网络:4G(TD-LTE、FDD-LTE)、4G无线专网;</p> <p>6、符合武警部队动态勤务管控终端加密要求。</p> <p>7、含车外云台摄像机、车内摄像头、工控宝键盘、麦克风、耳机、电源模块。</p>			
2	动态勤务业务数据高清终端(含加密模块)	<p>1、操作系统:嵌入式操作系统;</p> <p>2、视频输入:2路视频;输出:1路视频;视频压缩格式:H.264;视频制式:PAL;视频分辨率:QCIF/CIF/4CIF/D1/720P(176*144~720*576 720P);</p> <p>3、语音输入:2路音频、1路mic;支持模式:line/mic;音频压缩格式:AAC/G.711A;采样率:8kHz;量化:16bit;声道:单声道;</p> <p>4、外部多功能接口:视频:BNC;网络:RJ45;天线:TNC;模块调试:串行;云镜控制:RS-485;</p> <p>5、无线网络:4G(TD-LTE、FDD-LTE)、4G无线专网;</p> <p>6、符合武警部队动态勤务管控终端加密要求。</p>	台	1	
3	动态勤务单兵高清终端	<p>1、操作系统:嵌入式操作系统;</p> <p>2、视频输入:2路视频;输出:1路视频;视频压缩格式:H.264;视频制式:PAL;视频分辨率:QCIF/CIF/4CIF/D1(176*144~720*576);视频输出码率:50kbps~2000kbps;视频帧率:0.1fps、0.2fps、1fps~25fps帧率之间可调节;</p> <p>3、语音输入:2路音频、1路mic;支持模式:line/mic;音频压缩格式:AAC/G.711A;采样率:8kHz;量化:16bit;声道:单声道;</p> <p>4、外部多功能接口:视频:BNC;网络:RJ45;天线:TNC;模块调试:串行;云镜控制:RS-485;</p> <p>5、云台控制:支持PelcoD、PelcoP协议,客户端远程实现双路云镜控制;外接键盘;通信协议:RS232/RS485;</p>	台	2	

		6、无线网络： 4G(TD-LTE、FDD-LTE)、4G 无线专网； 7、电源电压:直流+8V~+36V； 8、功耗:<15W； 9、外观尺寸:≤180mm（长）×155mm（宽）×50mm（厚）； 10、防尘防水等级:IP54； 11、贮藏温度：-40℃~+70℃； 12、工作温度：-20℃~+60℃。			
4	车载终端配件箱	含安装配件	套	1	
5	双模数字手持台	支持数字集群、模拟集群、数字常规、模拟常规四种模式；信道容量：>1000； 频率稳定度：±0.5ppm； 输出功率：1W~4W；工作频段：350MHz~400MHz，信道间隔:12.5KHz，具备型号核准证书；手持对讲机支持单条收发（显示）不少于 500 个汉字短信息； 防尘防水等级不小于 IP67，；实现北斗定位功能定位精度：≤2.5m CEP；接收灵敏度：捕获灵敏度≤-146dBm、跟踪灵敏度≤-165dBm；符合国军标认证，生产厂家须具备军工四证。必须实现和武警支队、总队的互联互通。含一电一充、配置耳麦及皮带夹。	台	30	
6	备用电池	电池容量 2000mAh	个	30	
7	集群终端台	工作频段：350MHz~400MHz，信道间隔:25KHz，具备型号核准证书；射频输出功率：10W；实现北斗定位功能定位精度：≤2.5m CEP；接收灵敏度：捕获灵敏度≤-146dBm、跟踪灵敏度≤-165dBm；IP 防护等级: IEC60529 IP54/IP67 (For Control Panel)；符合国军标认证，生产厂家须具备军工四证，必须实现和和武警支队、总队的互联互通。	台	1	
8	数字车载台终端	工作频段：350MHz~400MHz，频率间隔：12.5kHz，具备型号核准证书 车载对讲机支持数字集群、模拟集群、数字常规、模拟常规四种模式；车载对讲机彩色显示屏不小于 2 英寸，支持中文菜单和中文输入； 车载对讲机能够实现北斗定位功能；信道间隔:12.5KHz/25KHz；车载对讲机支持	台	1	

		空口写频功能，可实现任意开户和编组等功能； 车载对讲机支持单条收发（显示）不少于 500 个汉字短信息； 车载对讲机支持全双工呼叫； 车载对讲机防尘防水等级达到 IP54，符合国军标认证，生产厂家须具备军工四证，必须实现和武警支队、总队的互联互通。			
<b>(三)、综合报警系统</b>					
<b>3.1、周界防控系统</b>					
1	周界报警智能行为分析服务器	1、16 路 H.265、H.264 网络视频自适应接入混合接入，输入带宽：320M； 2、可接驳符合 ONVIF、RTSP 标准及众多主流厂商的网络摄像机； 3、最高 16 路周界防范报警； 4、支持 2 个 HDMI，2 个 VGA，HDMI+VGA 组内同源； 5、支持 4K 高清网络视频的预览、存储与回放； 6、支持 8 个 SATA 接口，1 个 eSATA 盘库，可用于录像和备份； 7、支持 RAID0、1、5、6、10，支持全局热备盘； 8、支持 2 个千兆网口、2 个 USB2.0 接口、1 个 USB3.0 接口、1 个 eSATA 接口； 9、支持 16 个报警输入和 4 个报警输出接口	台	1	周界智能分析及报警信息管理
<b>3.2、周界震动光缆报警系统</b>					
1	2 防区振动光纤处理器	2 防区振动光纤处理器(含不锈钢防水箱)；采用迈克尔逊光纤干涉传感技术；防区探测距离达 1500 米；探测灵敏度达到 10m/s <sup>2</sup> ；有 3 路继电器输出，具有 RJ45 通讯接口；报警响应时间≤2 秒，误报率≤2%；设备保护：断纤报警/防拆报警；工作温度：-40℃~+70℃；工作湿度：0~95%RH；	台	6	周界 6 个防区
2	2 防区处理主机专用探测光缆	2 防区处理主机专用探测光缆；300 米一卷，探测光缆-免熔；单模 铠装光缆，波长 1550nm；防腐蚀、防氧化、防紫外线、阻燃；使用寿命为 10 年以上，含搭架震动光缆金属网及支撑杆。	卷	15	2 防区处理主机专用探测光缆
3	周界网络报警主机	1、联动继电器：可扩展至 4096 个联动继电器或 LED 输出； 2、支持 17 个键盘分区和 256 个设备分区；	台	1	周界报警信号综合接入



		<p>3、定时布撤防功能：支持每个键盘 6 组定时布撤防功能，共 102 组；</p> <p>4、支持 17 个键盘包括 1 个主键盘和 16 个从键盘，键盘总线最长 9.6km（需加中继器）；</p> <p>5、密码管理：支持 273 个密码，1 个安装员密码、每个键盘具有 8 个布防和撤防密码；</p> <p>6、支持两条总线，每条可达 1.2km（RVSP2*0.75mm）最远 9.6km，手牵手总线拓扑；</p> <p>7、支持通过网络、电话线、GPRS、串口等方式上传报警数据到软件；</p> <p>8、支持 1000 条报警事件记录，1000 条操作事件和管理操作记录，支持远程搜索查询事件日志，掉电保存；</p> <p>9、支持主机防拆、支持探测器防拆报警。</p>			
4	振动光纤管理调试软件	管理调试平台软件；单机版智能控制软件，支持优化前端模型库，配置软件，不含电子地图，需配服务器	套	1	
5	报警服务器	4114(10 核 2.2GHz)×1/32G DDR4/1TB 7.2K SATA×2/SAS_HBA/1GbE×2/Win Svr 2016 简中标版/550W(1+1)/2U/16DIMM	台	1	
<b>（四）、联防联动系统</b>					
1	智能声光报警器	<p>1、具备接收冲闯、破坏、袭击、灾害、劫持、突发不少于 6 种报警，每种报警类型对应一种颜色；</p> <p>2、具备报警时通过报对应警灯闪烁、报警音频播报、LED 屏滚动字幕提示报警状态及预案措施；</p> <p>3、终端外形合理大方，采用一体化设计，防雷、防尘、散热符合军、国标；</p> <p>4、支持不少于六种警灯，每类报警对应一种警灯，红、黄、蓝、绿、紫、橙；</p> <p>5、支持电子哨兵、枪械离岗、周界入侵报警和子弹安全箱状态提示；</p> <p>6、支持哨位终端子弹箱打开时语音、文字、警灯提示；</p> <p>7、具备接收哨位终端离线紧急报警功能；</p> <p>8、支持通过勤务平台网络进行通知信息发送，屏幕滚动信息文字；</p>	台	6	

		9、集成不少于 1 路扬声器，用于警情播报，输出功率 $\geq 20W$ 。			
2	两警联动终端	<p>1、执勤报警：支持不少于六种分类一键报警功能，分别为冲闯、破坏、袭击、灾害、劫持、突发；</p> <p>2、无需增加后台服务器，与武警勤务管控平台无缝对接，实现报警两警联动；</p> <p>3、报警触发：所有报警信号支持文字提示、声音播报、报警灯闪烁工能；</p> <p>4、报警联动：终端液晶屏支持显示报警状态、报警联动视频功能；</p> <p>5、支持不低于 10 寸显示屏，分辨率不低于 1280*800，支持 VGA、HDMI 接口视频输入；</p> <p>6、具备与可视对讲主机一键哨位对讲功能；具备兼容标准 SIP/VoIP 协议，可单独接入 IPPBX 电话系统；</p> <p>7、终端自带加密主机，支持两警网络物理隔离，加密信号通过光纤传输，确保两警网络保密安全；</p> <p>8、支持拓展外接一部电话机；</p> <p>9、使用网络物理隔离，确保两警信息安全，支持光纤传输数据；</p> <p>10、支持与武警执勤安保信息系统连接实现两警联防联动执勤。</p>	对	1	保卫处值班室
<b>(五)、基础支撑系统</b>					
<b>5.1、大屏显示及信号控制系统</b>					
1	高清液晶显示屏（55寸）	<p>1. 工业级设计，六万小时不间断工作，性能稳定；</p> <p>2. 显示对角线尺寸 55"，工业级 DID-FHD、LED 直下式背光源高亮窄边液晶屏超窄边设计，最小单边 1.45mm，物理拼缝 3.5mm；</p> <p>3. 分辨率 1920*1080，亮度 500cd/m<sup>2</sup>；</p> <p>4. 显示色彩 16.7M，响应时间 8ms (G-to-G)，对比度 3500:1，色彩饱和度 92%，显示点距 0.63mm</p> <p>信号接口齐全，支持 DVI×1，HDMI×1，VGA×1，CVBS×2，USB×1 输入；</p> <p>5. 拼接图像处理控制口 In:RS-232, Out:RS-232×2；</p> <p>6. 内置拼接控制器可实现图像拼接显示功能；</p>	台	8	

		<p>7. 采用 3D 数字化图像处理内核，精确监控更多细节；</p> <p>8. 图像信号增益功能，更加稳定正确的图像控制，实现图像真实还原；</p> <p>9. 支持电脑集中控制，可通过电脑进行拼接单元参数调整；</p> <p>10. 自动智能温控系统，节能环保，使拼接单元具有更高的稳定性和可靠性；</p> <p>11. 智能自动消残影功能，RC 智能自适应功能；</p> <p>12. 智能通道巡航功能、智能局部放大功能、动态对比度提升功能；</p> <p>13. 全金属外壳，防静电，防磁场，防强电场干扰；</p> <p>14. 标准机柜安装结构，标准化、模块化可实现快速拼接安装；</p> <p>15. 功耗最大≤282W，待机≤1W；寿命≥60000 小时。</p>			
2	LED 双基色屏	双基色屏，含控制卡、电源、包边等，屏幕尺寸：4.8*0.4=1.9 m <sup>2</sup>	平米	1.9	
3	拼接支架	拼接长 4800mm, 高 2200mm	套	1	
4	五联操作台	定制	套	1	
5	LED 全彩屏	三基色全彩屏 P3，含控制卡、电源、包边等，屏幕尺寸：4*0.9=3.6 m <sup>2</sup>	平米	3.6	
6	主控键盘	<p>1、单机可解码 4 路 1080P/8 路 720P/16 路 D1/32 路 CIF 解码视频；</p> <p>2、支持 H.264、MPEG4、MPEG2、MJPEG 编码算法；</p> <p>3、支持 ONVIF 协议接入；</p> <p>4、自带 8 寸 1024*600 高清屏显示输出；</p> <p>5、支持 2 路 1080p 高清 HDMI 接口输出；</p> <p>6、可实现解码、拼接、分割、轮巡、漫游（画中画）等功能；</p> <p>7、支持 2 个 USB 接口支持键盘鼠标接入，可实现鼠标操作界面；</p> <p>8、支持 4 进 2 出报警输入输出，支持报警联动；</p> <p>9、支持 1 个音频输出，带 4 维摇杆，可方便快捷操作云台、摄像机、球机等设备。</p>	台	1	
7	视频综合平台	11U 标准机箱，满足各种规模的监控需求；标准机架式设计，运营级 ATCA 机箱系统；插拔式模块化设计，可根据需求灵活扩展；7 槽位机箱，双电源适配器，单主控板；业务模块支持热插拔、双电源冗余、智能风扇自动调温，确保系统稳定可靠；双高速无阻塞背板设计，满足大容量视频数据高速交换的需求。	台	1	

8	输入编码板	视频输入口：8路视频输入，HDMI口，最大输入分辨率：1920×1080I@50Hz、1920×1080I@60Hz、1920×1080P@50Hz、1920×1080P@60Hz； 编码标准：标准H.264；编码能力：8路，支持的编码分辨率为：1080P/720P/4CIF/CIF/QCIF；	台	2	
9	输出解码板	8个DVI输出口，支持16路800W/64路1080P/128路720P/256路4CIF解码 H.264/H.265解码；支持大屏拼接漫游；1个DB15转8路音频输出	台	1	
10	高清视音频解码器	采用Linux操作系统，运行稳定可靠 输入接口：支持一路VGA和一路DVI接入 输出接口：支持16路HDMI和2路BNC输出，HDMI（可以转DVI-D）（奇数口） 输出分辨率最高支持4K（3840*2160@30HZ） 编码格式：支持H.265、H.264、MPEG4、MJPEG等主流的编码格式； 封装格式：支持PS、RTP、TS、ES等主流的封装格式； 音频解码：支持G.722、G.711A、G.726、G.711U、MPEG2-L2、AAC音频格式的解码； 解码能力：支持8路1200W，或16路800W，或24路500W，或40路300W，或64路1080P及以下分辨率同时实时解码； 画面分割：支持1、2、4、6、8、9、10、12、16、25画面分割显示。 网络接口：2个RJ45 10M/100M/1000Mbps自适应管理网口 2个RJ45 10M/100M/1000Mbps自适应以太网接口 16个RJ45 10M/100M自适应以太网接口 音频接口：支持4路音频输出，1路对讲输入，1路对讲输出 串行接口：一个标准232接口（RJ45）、一个标准485接口 报警接口：8路报警输入，8路报警输出	台	1	社会面和保卫 监控图像单独 接入武警中队 平台
11	高清视音频编码器	支持16路HDMI视频输入，自适应接入； 16路音频输入； 支持H.264编码，1080P、720P等高清分辨率实时编码；	台	1	

		1 个 10M/100M 自适应以太网口； 支持 1 个 microSD 存储卡插槽，microSD 最大支持 128G			
12	智能应急报警控制终端	<p>1、支持不低于 10 寸液晶显示屏，多点电容式触摸控制，分辨率不低于 1280*800；</p> <p>2、支持一键触发哨位主动报警功能，报警联动哨位信息化终端、声光报警器等设备；</p> <p>3、支持在哨位系统平台瘫痪、系统网络堵塞情况下，对哨位子弹箱紧急供弹应急开启控制；支持取消供弹、一键子弹箱全部打开功能；</p> <p>4、支持在哨位系统平台瘫痪、哨位信息化终端离线时，接收哨位离线报警、紧急报警功能；</p> <p>5、支持在系统无故障时为待机状态，当系统故障时自动切换为应急状态；</p> <p>6、支持哨位触发紧急报警、紧急供弹时哨位信息化终端前置视频实时监控显示；</p> <p>7、支持通信状态显示、设备状态显示。申请供弹提示，子弹箱状态提示，报警状态提示；</p> <p>8、支持接收执勤枪柜开门申请，并显示申请人员信息及联动视频，确认申请后枪柜门自动开锁；</p> <p>9、支持哨位信息化终端触发报警时，应急报警控制终端语音播报警情，音量大小可调节；</p> <p>10、支持一键远程授权开启执勤枪柜门；</p> <p>11、支持平台系统瘫痪、系统网络堵塞等情况下，枪柜门仍可开启；</p> <p>12、支持枪柜设备状态实时显示；</p> <p>13、支持网络、RS485 备份传输通讯。</p>	台	1	值班室
13	可视对讲智能管理主机	<p>1、支持 10.1 寸数字真彩显示屏，多点电容式触摸操作；</p> <p>2、支持指纹和密码方式登录验证功能。支持音频文件、预录音、文字转语音方式广播。</p> <p>3、支持兼容标准 SIP 协议，可单独接入 VOIP 电话系统；</p>	台	1	值班室；实现可视对讲功能

		<p>4、支持 500 万像素高清数字摄像头(具有硬件遮挡功能,保护隐私),支持可视对讲;采用 H.264 编码;</p> <p>5、支持与执勤哨位终端、语音对讲终端进行全呼、组呼广播对讲功能;</p> <p>6、支持对接入的智能应急终端进行监听、监视,并可对多个智能应急终端进行循环监听、监视,支持在无管理服务器情况下进行监听、监视; 7、内置扬声器和话筒麦克风,用于免提通话、接收广播和监听(数字降噪);</p> <p>8、支持来/去电显示功能,来电语音播报;</p> <p>9、话筒杆可拆卸,支持 3 种方式通话:免提(内置咪头)、免提(话筒杆)和听筒;</p> <p>10、可对接入的智能应急终端发起音视频会议,支持在无管理服务器情况下进行脱机会议;</p> <p>11、支持人工方式将呼入的通话转移到另一台智能应急呼叫站;</p> <p>12、支持对呼入的通话请求进行语音播报。</p>			
14	录音电话机	交互式语音芯片存储,采用高保真录音技术,高品质语音播放,音质清晰、柔和。设置放音密码和超级密码便于管理。录音时间:300 小时以上。	台	1	
15	综合信息处理终端	<p>1、核心模块采用华为国产工业级处理芯片和嵌入式 Linux 实时多任务系统,确保系统的保密性、安全性、实时性、稳定性;采用模块化设计,模块间通过标准接口相连;</p> <p>2、报警联动:支持六种(冲闯、破坏、袭击、灾害、劫持、突发)分类一键报警功能;支持当某一哨位触发报警时,其关联视频自动推送到其它哨位;支持周界防控终端接入报警联动;</p> <p>3、终端采用模块化设计,防雷、防尘、散热符合军、国标,完全符合《中国人民武装警察部队装备标准一一哨位信息化执勤终端(试行)》标准;</p> <p>4、具备 1 个 15.6 寸显示屏,支持 VGA、HDMI、DVI 接口视频输入;屏幕支持 10 点电容触摸控制,3mm 防爆触摸显示屏,支持戴手套触摸操作,支持屏幕亮度手动自动调节功能;</p> <p>5、具备 9 路 1080P 或 16 路 720P 视频实时解码能力;支持视频截图、录像、截图</p>	套	1	备勤室配置

		录像回查等功能；支持 1/4/9/16 画面切换；支持主、子码流切换； 6、支持通道选择、云台控制、镜头变倍等触摸操作；支持通过界面软按键和摇杆实现通道选择、云台控制、镜头变倍功能快捷操作；支持触摸屏选择视频，摇杆控制的混合操作方式； 7、前置摄像头：配备前置摄像头 200 万像素，H. 264/H. 265 编码，视频角度可调；支持人脸识别； 8、不低于 1 路 PSTN 公共交换电话网，不低于 2 路 10/100/1000Mbps 以太网 RJ45 接口；其他接口根据业务增加； 11、对讲接口：1 路麦克风输入，2 路扬声器输出； 12、喊话接口：1 路喊话麦克风输入，1 路喊话输出，集成 30W 功放； 13、 指纹识别：公安部认证光学指纹模块，提供查哨换岗验证； 14、 具备 16 路报警输入，6 路报警输出； 15、 具备哨位终端与门禁终端可视对讲功能 ； 16、 触摸显示屏具备一键 180 度倒屏功能； 17、 设备静态噪音低于 20dB； 18、 设备通过 GB/T 17626.2-2006 电磁兼容性测试。			
16	值班室装修	拆除原电视墙，封装新电视墙，立式空调 3 匹，吊顶及照明改造	项	1	
17	武警值班室瓷砖式防静电地板	600*600 瓷砖面	平米	45	
<b>5.2、基础网络及安全防护系统</b>					
1	三层交换机	千兆电接口≥48 个，万兆光接口≥4 个，内置冗余双电源，含光模块	台	1	中心机房增加 1 台
2	前端接入交换机	智能安全交换机，16 口 10/100/1000Base-TX，AC220V 电源输入（1U 机架式，含光模块	台	8	装在室外机箱，设备接入武警哨位汇集
3	汇聚交换机	千兆电接口≥24 个，千兆光接口≥4 个，内置冗余双电源 包转发率：	台	5	大门哨位

		66Mpps/96Mpps 交换容量：256Gbps/2.56Tbps，含光模块			
4	下一代防火墙	<p>1、单交流电源；含 10*GE 电口, 4*combo 口, 500G 硬 盘；网络吞吐性能 6Gbps；最大并发连接数大于 200 万, 每秒新建 HTTP 连接数大于 5 万。(默认 combo 接 口不带光模块)。含传防火墙、流量管理、应用管理、IPSec VPN 、资产识别功能；提供入侵防护、防病毒功能模块、SSL VPN 模块，包含三年软件更新服务、产品保修服务、远程支持服务。</p> <p>2、支持弱口令扫描功能，可针对 IP 和 IP 段对象做弱口令检测、空密码检测、用户名和密码相同检测。扫描任务可设置立即扫描或定期扫描，弱口令字典可自定义设置</p> <p>3、支持非法外联学习和防护特性，可有效保障服务器安全，可定义外联白名单地址和端口；</p> <p>4、至少支持 telnet、ftp、imap、pop3、smtp、rlogin、http、oracle、mysql、postgres 等 10 种常见协议的防暴力破解功能，针对每种协议可自定义检测时长、阈值和阻断时长；</p> <p>5、支持内网资产识别功能，可识别内网主机的操作系统、杀毒软件、浏览器等信息。</p> <p>6 、产品具备全球 IPv6 测试中颁布的《IPv6 Ready Phase 2 证书》。（提供证明材料加盖厂商章）</p>	台	1	
5	入侵检测系统	<p>1. 冗余电源，≥6 个千兆电口，每秒新建连接数≥2 万， 最大并发连接数≥200 万，三年保修和三年软件升级服务。</p> <p>2. ▲可展示威胁程度最高的文件样本 MD5、威胁指数、传播次数，病毒检测、静态检测和动态检测结果等内容；</p> <p>3. 支持对文件白名单、发件人邮箱白名单、发件人域名白名单、黑域名白名单、黑 IP 白名单、域名白名单、客户端 IP 白名单、服务端 IP 白名单、WEB 风险特征白名单进行设置；</p>	台	1	



		<p>4. 具备 DNS 协议分析能力，发现受感染主机、危害程度、被感染病毒类型、回连 C&amp;C 域名、DNS 返回详情、恶意主机明细等行为。提供截图证明加盖厂商章</p> <p>5. 可展示具体文件的行为，包括所有的注册表行为、进程行为、互斥量、进程运行的函数、返回结果、返回值等信息。可显示文件运行过程中企图访问的 IP、域名，以及域名及对应的 IP</p> <p>6. 对社工类攻击进行检测，检测内容包括：邮件头欺骗、邮件发件人欺骗、邮件钓鱼欺骗、邮件恶意链接。提供截图证明加盖厂商章</p>			
6	主机防病毒软件	<p>1、≥20 个点主机防病毒软件授权（服务器端≥10 个，客户端≥10 个），含管理平台</p> <p>2、支持对服务器进行防护。防护内容包括：病毒查杀、漏洞管理、网络防护、勒索防护等。支持 Windows server 2008、Windows server 2012、Windows server 2016、Centos 5.0 +、Redhat 5.0 +、Suse11 +、Ubuntu 14 +等操作系统。</p> <p>3、支持防端口扫描，防违规外联，锁定恶意的端口扫描及外联行为，并记录告警。</p> <p>4、违规外联支持黑、白名单双模式，白名单模式可配置是否允许访问特定的网站和地址；黑名单模式可自定义恶意 IP，支持黑名单告警和阻断。</p> <p>5、支持网站防护，包括 SQL 注入、XSS、Web 应用及容器漏洞防护、访问控制、屏蔽扫描器等。</p> <p>6、▲支持流量画像，支持全网流量可视化、应用级流量可视化；支持威胁横向扩散路径可视化与一键阻断；支持违规外联路径可视化与一键阻断。提供截图证明加盖厂商章</p>	套	1	
7	日志审计系统	<p>1、标准 2U 硬件，2U 机架式\4TB*12\千兆电口*4 缺省授权接入 200 个日志源。提供 4 个 10/100/1000M 电口，单台日志处理性能：包含三年软件更新服务、产品保修服务、远程支持服务。</p> <p>2、日志采集方式应支持但不限于 syslog、kafka、ftp、部署 agent 代理等 4 种方式；</p> <p>3、支持采集异构设备的日志数据，实现包括但不限于安全类、网络类、应用服务</p>	台	1	

		<p>器类、操作系统类等至少 4 大类、50 种设备的日志接入采集；</p> <p>4、▲支持接入应用服务器的性能类数据，包括但不限于 CPU、内存和磁盘的使用状态数据；（提供第三方检测报告加盖厂商章）</p> <p>5、内置解析规则支持厂商&gt;200 家，支持解析日志设备型号&gt;2000 种；提供截图证明加盖厂商章</p> <p>6、无需配置解析规则与设备日志对应关系，自动完成解析。</p>			
8	安全审计系统	<p>1、1U，含单交流电源，2 * USB 接口，RJ45 串口，1 * GE 管理口，4 * GE 电口。检测能力:500Mbps。标准配置提供一路监听。包含三年软件更新服务、产品保修服务、远程支持服务。</p> <p>2、敏感信息识别：实现对关键字、数据来源等的自定义，通过内容深度匹配流量中的敏感信息，并对敏感信息快速定位，实现对敏感信息访问行为的有效监测；</p> <p>3、流量代理分析：处理和分析第三方接入流量，满足用户对其他平台流量无法分析溯源需求；</p> <p>4、弱口令检测：支持对 WEB 密码的弱密码校验，发现网站中存在弱密码风险，避免信息泄露；</p> <p>5、▲加密流量解析：支持对 HTTPS 流量的解析还原；</p> <p>6、支持 IPv6 协议，可识别 IPv6 协议的数据流，支持基于 IPv6 地址格式的审计策略。</p>	台	1	
9	堡垒机	<p>1、1U，含单交流电源，2 * USB 接口，1 * RJ45 串口，1 * GE 管理口，4 * GE 电口，4 * GE 光口，1T SATA 硬盘。图形会话并发 50 个，字符会话并发 200 个。授权管理 200 台设备。包含三年软件更新服务、产品保修服务、远程支持服务。</p> <p>2、要求可通过应用发布的方式进行协议扩展，无需定制即可支持其他通用及专有的运维客户端程序。</p> <p>3、支持 DB2、oracle、mysql、sqlserver 主流数据库协议代理运维，可直接调用本地 windows 系统的数据库客户端工具，支持自动登录、无需应用发布前置机；</p> <p>4、▲支持保存 SSH 的 sz/rz 命令 (zmodem) 传输的原始文件，支持保存 RDP 磁盘</p>	台	1	

		映射传输的原始文件；（提供第三方权威检测报告证明及功能截图） 5、支持自动收集设备 IP、运维协议、端口号、账号、密码、与用户的权限关系，甚至可自动完成授权（需提供国家权威机构证明并加盖原厂公章） 6、产品须获得《信息技术产品安全分级评估证书》EAL3+级别。（提供证明材料加盖厂商章）			
10	数据库审计系统	1、1U，含单交流电源，2*USB 接口，1*RJ45 串口，1*GE 管理口，4*GE 审计口，1T SATA 硬盘。SQL 处理性能 12000 条 / 每秒，日志数量存储量 4 亿条，包含三年软件更新服务、产品保修服务、远程支持服务。 2、支持数据库自动发现。设备无需添加、即插即用。 3、支持在 IPV6 环境中部署，且支持所有数据库 IPV6 协议的审计。 4、▲支持对 SQL server（2005 及以上版本）数据库采用加密协议通讯，可以通过导入证书的方式实现审计和防护。提供截图证明加盖厂商章 5、支持与堡垒主机自动关联审计通过 ssh、rdp 等加密协议操作数据库行为。 6、具备国测信息技术产品安全测评证书-EAL3+级别。（提供证明材料加盖厂商章）	台	1	
11	漏洞扫描系统	1、1U，含交流单电源，1*RJ45 串口，6 个 10M/100M/1000M 自适应以太网电口扫描口，硬盘 1T。最大并发任务数 10。授权可扫描总数不多于 512 个无限制范围的 IP 地址或域名。包含三年软件更新服务、产品保修服务、远程支持服务。 2、支持检测的漏洞数大于 40000 条以上，提供详细的漏洞描述和对应的解决方案描述；漏洞知识库与国际 CVE、国内 CNVD 漏洞库标准兼容。（要求提供截图并加盖公章） 3、▲具备弱口令扫描功能，提供多种弱口令扫描协议，包括 SMB、RDP、SSH、TELNET、FTP、SMTP、IMAP、POP3、MySQL、MSSQL、REDIS、RTSP 等协议进行弱口令扫描，允许用户自定义用户、密码字典。（要求提供截图并加盖公章） 4、支持复用已有任务配置用于新的扫描任务。 5、支持识别被扫描目标对象的网站响应状态，能根据不同的响应状态直观呈现不同颜色标识；提供截图证明加盖厂商章	台	1	

		6、产品具备网络关键设备和网络安全专用产品安全认证证书（增强级）			
12	安全管理平台	<p>(1) 安全管理平台主要包括实时流数据分析系统、交互式在线分析系统、超大规模存储查询控制系统、用户行为分析（UEBA）系统、深度感知智能引擎、大数据可视化引擎</p> <p>(2) ▲支持对可疑文件进行虚拟执行，支持文件上传检测，有效识别网络流量中的恶意文件（僵尸蠕）、病毒等威胁并生成完整沙箱分析报告；（要求提供截图并加盖公章）提供截图证明加盖厂商章</p> <p>(3) 安全设备状态日志和自身的系统日志等多种类型日志的存储，支持展示资产风险趋势，资产风险分布，资产系统分布，资产风险资产 TOP。</p> <p>(4) ▲基于内置安全模型，实现如下安全事件与场景的检测：拖库行为、0day 攻击行为、弱口令、暴力破解、Web 攻击行为、邮件攻击行为、文件威胁、木马回连、DoS 攻击、SMB 行为、违规登录行为、黑产黑链、隐蔽信道通信、FTP 异常行为、恶意 DNS 通讯、设备性能异常等。</p> <p>(5) 支持在网络拓扑监控安全域、Web 业务系统、服务器、终端、安全设备等至少 5 种网络实体类型。</p> <p>(6) ▲平台内置不少于 8 种机器学习分析场景模型，可检测发现勒索挖矿告警数异常、安全设备日志数异常、网络会话数异常、域名请求数异常等特定场景条件下的安全态势异常。提供截图证明加盖厂商章</p>	套	1	
<b>5.3、视频存储系统</b>					
1	NVR 网络视频录像机	32 路网络视频接入，网络视频接入带宽 200Mbps，最高 600 万摄像机接入，1 路 VGA、1 路 HDMI、1 路 TV 视频输出，支持 VGA、HDMI、TV 数据同时显示；最高支持 1080P 高清显示；16 路报警输入和 4 路报警输出；支持 USB2.0、eSATA、RJ45 等接口；支持国际标准 H.264 压缩算法；支持所有视频通道网络双码流传输；支持本地硬盘或和网络存储；遥控和网络远程等操作，支持全球网络即插即用，支持手机直连 3G 监控，支持 JPEG 抓图功能；中、英文等多种语言系统菜单控制。（无	台	2	持续保存一个月音视频资料

		硬盘，可装 8 个 SATA 硬盘)。			
2	监控级硬盘	4T 监控级硬盘， 5900 转， 64M， SATA3 接口	块	16	
<b>5.4、UPS 电源系统和防雷接地系统</b>					
1	UPS 主机	15KVA， 三进三出纯在线双变换式产品， 支持 380/400/415V, 50/60Hz 电网体系	台	1	
2	电池	12V120AH， 4 小时后备供电	块	32	
3	电池架	1000*1650*1500	套	2	
4	主机及电池架的底座 支架		套	1	
5	输入配电柜	含 1 个 ABB250A 电池开关	台	1	
6	输出配电柜	含 1 个 ABB250A 电池开关， 1 个 100A 空开、 10 个 32A 空开、 8 个 16A 空开	台	1	
<b>5.5、综合布线系统及防雷接地</b>					
1	多媒体信息插座	金属地插+电话语音模块+底盒	套	5	
2	网线	超五类屏蔽网线	箱	20	
3	电话线	RJ11 电话线	米	120	
4	高清视频线	HDMI 或 DVI 高清视频线	条	12	
5	音频线		米	100	
6	光缆	GJFJV 型紧套式 24 芯单模光缆	米	3500	
7	光缆	GJFJV 型紧套式 12 芯单模光缆	米	1000	
8	五类屏蔽配线架	带屏蔽模块	套	4	
9	通讯线	1. 规格:RVSP2*1.5; 2. 材质:纯铜 国标线缆。	米	520	
10	电源线	1. 规格:RVV2*2.5; 2. 材质:纯铜 国标线缆。	米	800	
11	电源线	1. 规格:RVV2*1.5; 2. 材质:纯铜 国标线缆。	米	800	

12	光纤尾纤跳线	LC-LC 多模万兆双芯光纤跳线	条	30	
13	线槽线管	PVC 线槽线管	项	1	
14	哨位防雷接地系统	哨位电源防雷，设备接地	套	5	
15	中心防雷接地系统	武警值班室电源防雷，设备接地	套	1	
16	服务器机柜	42U 标准服务器机柜	台	1	
17	网络机柜	42U 标准机柜	台	1	
18	室外防水弱电箱	500*450*350 不锈钢材质+散热、含防雷接地	个	8	
19	辅材	拉杆、膨胀螺丝，等电位铜条，螺丝等	批	1	
<b>二、国兴办公区</b>					
<b>序号</b>	<b>名称</b>	<b>技术规格参数</b>	<b>单位</b>	<b>数量</b>	<b>备注</b>
<b>(一)、外围屏障系统</b>					
<b>1.1、人员出入管控及车辆出入系统管理</b>					
1	人证比对访客一体机	1、高清双屏显示，带有 15.6 寸电容触摸显示屏和 11.6 寸液晶显示屏； 2、内置 200 万高清摄像头、居民身份证阅读器，支持 1：1 人证比对功能； 3、双网口设计，支持 TCP/IP 有线网络通讯； 4、内置二维码扫描仪，可识别访客单的二维码； 5、高速热敏打印机、纸宽 58mm、纸卷直径≤45mm； 输入电压：AC220V； 工作功率：≤59W； 重量：净重 17.64KG； 尺寸：390*426*400mm	台	1	部署出入口访客身份认证检查和采集录入
2	出入口补光车牌抓拍 AI 一体机	200 万, 1920*1080, CMOS, 1/1.8 英寸, 25fps, 变焦 3.1-9mm, 低照度彩色, , TF 卡最大支持 64G, 2 路继电器输出, 集成两个 LED 补光灯, 支持车牌、车标、车身颜色、字品牌识别	台	10	北门、南门出口、入口各 2 台, 地下架空层出入口各一

					台
3	LED 显示屏(含安装立柱)	可用于余位显示, 车牌提示显示等。	套	4	北门、南门出口、入口各 1 台
4	出入口控制终端硬件	出入口控制终端【含管理软件】 处理器: Intel Bay Trail 平台处理器 内存: 4GB 硬盘存储: 1 个 2.5 寸监控级 1T 硬盘 指示灯: 电源指示灯/运行指示灯 显示器分辨率: 1920×1080 无风扇热设计, 保证机器稳定运行。	台	5	
5	平台软件	管理平台软件; 车辆通道授权	套	1	
6	车牌管理中心服务器	HG7163(16 核 2.4GHz)×1/32GB DDR4/600GB SAS*2 (RAID 1) /SAS_HBA/1GbE*2/550W(1+1)/2U/16DIMM 2U 双路标准机架式服务器 CPU: 1 颗 HG7163(16 核, 2.4GHz) 内存 2*16G DDR4, 16 根内存插槽, 最大支持扩展至 2TB 内存 硬盘: 2 块 600G 10K 2.5 英寸 SAS 盘, 最高可支持 12 块 3.5 寸(兼容 2.5 寸)热插拔 SAS/SATA 硬盘 可选支持 2 块后置 2.5 寸热插拔 SAS/SATA 硬盘 可选支持 4 块 NVME U.2 热插拔硬盘 支持 1 个 M.2 插槽 支持 1 个 TF 插槽 阵列卡: 标配 SAS_HBA 卡, 支持 RAID0/1/10 可选 RAID_2G 卡, 支持 0/1/5/6/10/50/60, 可选支持断电保护 PCIE 扩展: 最大可支持 6 个 PCIE 扩展插槽	台	1	

		网口：2 个千兆电口 其他接口：1 个千兆 RJ-45 管理接口，4 个 USB 3.0 接口，2 个位于机箱后部，2 个位于机箱前部 1 个 VGA 口，位于机箱后部 电源：标配 550W（1+1）白金冗余电源 支持 200-240V 50/60Hz AC/HVDC 机箱规格：87.8mm(高) x 448mm(宽) x 730mm(深) 设备重量：约 25KG（不含导轨） 操作系统：HIK OS			
7	车位一体式相机	130 万相机，支持 2 车位识别，自带 7 色 LED 状态指示灯。4mm/6mm 镜头可选，根据实际车位分布确定数量，实际安装时由于某些车位无法两个共用一台相机，相机数量会有约 10%的余量。	台	120	用于数据处理和转发
8	诱导管理器	支持 32 路四代车位相机接入。	台	13	分别对应 13 各区域
9	入口信息引导屏	分 13 条，显示十三个区域的位置使用情况，显示地下停车场的余位数（分模组）	台	1	用于地下停车场入口
<b>（二）、信息感知系统</b>					
<b>2.1、勤务指挥管控平台</b>					
1	勤务指挥管控平台（基础模块）	1、支持哨位集成箱申请供弹时，平台接收申请供弹信息，确认供弹后子弹安全箱自动打开。支持通过平台软件远程开启子弹箱。子弹安全箱状态检测异常提醒，生成子弹箱记录 2、支持二三维地图，地图放大到一定比例，自动显示相应区域的对应实时视频。 3、支持视频播放画面叠加显示“本级单位”、“执勤点”、“编码器 IP”、“内线电话”、“执勤人员”等信息，并可设置不显示这些叠加信息； 4、支持对下级单位执勤视频进行手动和计划查勤，对勤务情况进行检查评价、截	套	1	



		<p>图、录像，并生成查勤记录统计报表；</p> <p>5、同步接收下级单位上传的干部查哨信息，并自动生成统计报表；</p> <p>6、支持平台与平台系统之间可以向上级或下级单位发送文档和图片以及各类附件，接收到信息后，系统可自动提示。支持总队、支队、中队三级软件客户端对讲功能，支持客户端软件对哨位集成箱的视频对讲功能</p> <p>7、具备干部查勤排班功能；</p> <p>8、启动预案时可向哨位台推送文字、启动音频播报、打开子弹箱、鸣枪警告及开启喊话。报警能够联动兵力部署图定位及视频播放</p> <p>9、支持接收哨位集成箱六类一键报警功能，支持电网、红外、光纤震动、电子围栏等周界报警开关量信号设备接入管理。哨位触发报警后，本级单位平台接收报警、信息及报警视频，确认报警后报警信息上报上级单位。同时报警联动 414 视频调度预案分割上墙、声光报警器、紧急呼叫站、兵力部署图、报警预案等设备资源。</p>			
2	勤务指挥管控平台服务器	<p>1、性能参数：Intel E3 系列多核处理器、标配 8G 内存（支持最大 32G）、标配 1T 硬盘；</p> <p>2、外部接口：支持 2 个 USB 2.0 接口，1 个 VGA 接口，2 个 RJ45 千兆网口；</p> <p>3、内部接口：支持 2 个 3.5 英寸内置硬盘接口，支持 1 路 PCI-E 扩展插槽；</p> <p>4、电源管理：支持 80PLUS 认证 250W 高性能管控电源；</p> <p>5、操作系统：支持国产主流 Linux 系统，以及 Windows Server 2012 R2 x86/x64、Windows Server 2012 x86/x64、Windows Server 2008 R2 x86/x64 系统；</p> <p>6、管理能力：支持管理监控点 500 路、编码器 300 路、用户数 50 个、并发客户端 10 个、语音对讲 100 路，支持勤务大数据态势分析基本功能，支持勤务视频浏览控制、视频上墙及录像回放功能，支持执勤预案管理及调度功能，提供安全统一的用户权限管理服务。</p>	台	1	中心机房；安装勤务平台软件
3	应用数据服务器	<p>1、性能参数：Intel E5 系列多核处理器、标配 8G 内存（支持最大 32G）、标配 1T 硬盘；</p>	台	1	中心机房；数据管理及转发

		2、外部接口：支持 2 个 USB 3.0、2 个 USB 2.0 接口，1 个 VGA 接口，2 个 RJ45 千兆网口； 3、内部接口：支持 2 个 3.5 英寸内置硬盘接口，支持 1 路 PCI-E 扩展插槽； 4、电源管理：支持 500W 高性能管控电源； 5、操作系统：支持国产主流 Linux 系统，以及 Windows Server 2012 R2 x86/x64、Windows Server 2012 x86/x64、Windows Server 2008 R2 x86/x64 系统；			
4	指纹采集仪	1、系统人员的指纹信息采集录入； 2、指纹信息录入时间：<0.5 秒； 3、验证窗口面积：14×18mm ； 4、存储容量：3000 枚； 5、认假率：<0.0001%； 6、拒真率：<0.001% ； 7、通讯接口：USB 标准接口 。	个	1	值班室；人员 指纹采集
5	客户端电脑	1、CPU：Intel (R) Core(TM) i5 系列， 4G 内存及以上，500G 固态硬盘，内存/1G 128 位独立显卡，操作系统：WIN7 旗舰版 64 位系统,19 寸品牌液晶显示器	台	4	
<b>2.2、执勤哨位信息系统</b>					
1	智能执勤信息化系统 (警卫型哨位终端)	1、核心模块采用国产工业级处理芯片和嵌入式 Linux 实时多任务系统，确保系统的保密性、安全性、实时性、稳定性；采用模块化设计，模块间通过标准接口相连； 2、报警联动：支持不少于六种（冲闯、破坏、袭击、灾害、劫持、突发）分类一键报警功能；支持当某一哨位触发报警时，其关联视频自动推送到其它哨位；支持周界防控终端接入报警联动； 3、终端采用模块化设计，防雷、防尘、散热符合军、国标，完全符合《中国人民武装警察部队装备标准一一哨位信息化执勤终端（试行）》标准； 4、具备 2 个不小于 19 英寸显示屏，分辨率不低于 1440*900 支持 VGA、HDM、DVI 接口视频输入； 5、屏幕支持电容触摸控制，3MM 防爆触摸显示屏，支持戴手套触摸操作；可实行	台	7	

		<p>通过触摸实行分屏，分组切换，视频切换，云台控制，镜头变倍等功能；（</p> <p>6、具备 1080P 或 32 路 720P 视频实时解码能力；支持视频截图、录像、截图录像回查等功能；支持 1/4/9/16 画面切换；</p> <p>7、支持通道选择、云台控制、镜头变倍等触摸操作；支持通过物理按键和摇杆实现通道选择、云台控制、镜头变倍功能快捷操作；支持触摸屏选择视频，摇杆控制的混合操作方式；</p> <p>8、前置摄像头：不低于 200 万像素；H. 264/H. 265 编码，视频角度可调；支持人脸识别；</p> <p>9、子弹箱摄像头：不低于 200 万像素，H. 264/H. 265 编码，2.8mm 定焦，LED 白光灯补光；</p> <p>10、不少于 2 路 PSTN 公共交换电话网，不少于 12 路 10/100/1000Mbps 以太网 RJ45 接口；其他接口可根据业务增加；</p> <p>11、对讲接口：不少于 1 路麦克风输入，2 路扬声器输出；</p> <p>12、喊话接口：不少于 1 路喊话麦克风输入，1 路喊话输出，集成不低于 30W 功放，可拓展外接不低于 100W 号角，功放音量可调节；不少于 1 路音频接口，可扩展连接大功率放大器；</p> <p>13、指纹识别：公安部认证光学指纹模块，提供查哨换岗验证；</p> <p>14、具备不少于 16 路报警输入、6 路报警输出；</p> <p>15、具备哨位终端与门禁终端可视对讲功能；</p> <p>16、触摸显示屏具备一键 180 度倒屏功能；</p> <p>17、设备静态噪音低于 20dB；</p> <p>18、设备通过 GB/T 17626.2-2006 电磁兼容性测试；</p>			
2	无线报警主机	<p>1、支持接收无线报警手持终端的一键报警功能；</p> <p>2、无缝对接哨位系统勤务管控平台实现报警联动功能；</p> <p>3、灵活配置可同时使用多台报警主机实现无线网络交叉覆盖；</p> <p>4、工作频率：采用 433MHz 独立频段通讯，安全可靠，不受外界信号干扰；</p>	台	4	

		<p>5、通讯距离：通讯距离不低于 2KM；</p> <p>6、硬件接口：支持 RS232 或者 RS485、2 个以太网；</p> <p>7、并发数量：可同时处理不少于 6 个报警信号；</p> <p>8、识别方向：全向；</p> <p>9、天线接口：SMA 天线标准接口；</p> <p>10、扩展功能：可以扩展支持 3G/4G 和 WIFI；</p> <p>11、接收灵敏度：&lt;-107dBm ；</p> <p>12、支持通信速率不少于 6 级可调节功能。</p>			
3	无线报警便携终端	<p>1、工作频率：433MHz；</p> <p>2、通讯距离：2km；</p> <p>3、硬件接口：6 类报警按钮（冲闯、破坏、劫持、袭击、灾害、劫持、突发）、1 个信号测试按钮；</p> <p>4、续航时间：超过 20 天, 待机 3 个月；</p> <p>5、识别方向：全向；</p> <p>6、天线接口：SMA 天线标准接口；</p> <p>7、接收灵敏度：&lt;-107dBm；</p> <p>8、支持 OTA 升级功能、支持空中唤醒功能；</p> <p>9、多数据自动分包传输，保证数据完整不丢失；</p> <p>10、高效的循环交织纠错编码。</p>	个	8	
4	功放模块	<p>1、功率：最大 100W</p> <p>2、输出：双路输出</p> <p>3、支持莲花头话筒音频输入</p>	台	2	
5	交换机	智能安全交换机，16 口 10/100/1000Base-TX，AC220V 电源输入（1U 机架式，可嵌入智能执勤系统化系统内配套使用）	台	7	
6	五防专用多业务光端机	<p>1、接口类型：单模/单纤千兆/FC；</p> <p>2、支持 1 路五防一体化系统数据信号；</p>	台	7	

		3、支持 1 路双向智能报警控制终端信号； 4、支持 2 路五防一体化系统电话机信号； 5、支持 2 路双向模拟视频信号； 6、支持 4 路双向开关量信号； 7、标准 1U 机架。			
7	户外定向铝合金号角	定阻 8Ω 100W。	个	2	大门哨卫配置
8	UPS 电源	1、根据输入频率自适应输出频率，智能化电池管理，超强的网络管理功能等优点； 2、超宽输入频率（40-70HZ），自适应输出频率 50/60HZ, 满足各种发电机的接入； 3、在线式双变换结构设计，数字化控制技术，超高的输入、输出功率因数； 4、采用高性能的 DSP 数字处理器，使数据处理精确迅速，可靠性更高； 5、支持不低于 4H 续航时间 6、功率：2400W 7、配置 12V96AH 铅酸蓄电池	台	7	
<b>2.3、视频监控系统</b>					
1	高清网络红外防爆半球型摄像机(含拾音器)	分辨率：1080P，要求能够直接接入武警现有三级查勤网执勤平台，带模拟数字双输出，带音频报警等接口，2.8-12mm 调焦镜头，带红外，可以上传三级网同时中队用 NVR 存储。最低照度彩色为 0.01Lux/F1.2 转黑白 0Lux/IR ON；视频压缩标准 H.264 格式，音频标准压缩 G711 格式，支持 1920*1080@25fps、1280*960@25fps、1280*720@25fps、D1 分辨率，支持网络协议 IPv4/v6、RTSP/RTP/RTCP、TCP/UDP、HTTP、DHCP、DNS、FTP、DDNS、PPPoE、SMTP、SIP；以太网 RJ-45 接口 10/100M 自适应，支持 1 路音频输入 1 路音频输出；支持 3D 降噪功能，支持宽动态功能，支持越线、区域闯入智能分析，Smart-IR 红外技术，红外距离 30 米。	台	4	
2	高清网络红外哨位摄像机（含伸缩杆或立杆）	分辨率：1080P，要求能够直接接入武警现有三级查勤网执勤平台，带模拟数字双输出，带音频报警等接口，2.8-12mm 调焦镜头，带红外，可以上传三级网同时中队用 NVR 存储。最低照度彩色为 0.01Lux/F1.2 转黑白 0Lux/IR ON；视频压缩标准 H.264 格式，音频标准压缩 G711 格式，支持 1920*1080@25fps、1280*960@25fps、	台	7	

		1280*720@25fps、D1 分辨率，支持网络协议 IPv4/v6、RTSP/RTP/RTCP、TCP/UDP、HTTP、DHCP、DNS、FTP、DDNS、PPPoE、SMTP、SIP；以太网 RJ-45 接口 10/100M 自适应，支持 1 路音频输入 1 路音频输出；支持 3D 降噪功能，支持宽动态功能，支持越线、区域闯入智能分析，Smart-IR 红外技术，红外距离 50 米。			
3	电子哨兵	<p>网络球机：</p> <ol style="list-style-type: none"> <li>1、主从跟踪系统由网络摄像机及智能球型摄像机组成</li> <li>2、系统无需额外配置智能服务器即可实现智能分析、联动防控功能</li> <li>3、支持采用 H.264、MJPEG、H.265 视频编码标准</li> <li>4、可通过同 1 个 RJ45 网络接口可以同时访问网络摄像机和智能球型摄像机</li> <li>5、支持自动跟踪、手动跟踪、混合跟踪功能，并在相应模式下，智能球型摄像机可对跟踪或所选的人或车进行抓拍并将抓拍图片上传至客户端软件，抓拍图片包括人/车全景图、人脸/车牌特写图</li> <li>6、在自动跟踪模式下，智能球型摄像机每分钟可对最多 30 个跟踪目标进行抓拍</li> <li>7、跟踪联动响应时间应小于 0.5 秒</li> <li>8、支持区域入侵、越界入侵、徘徊、物品遗留、物品移除、人员聚集、快速移动、进入区域、离开区域，并联动报警。</li> <li>9、支持最低照度可达彩色 0.0002 lx，黑白 0.0001 lx</li> <li>10、照度适应范围不小于 145dB，宽动态能力综合得分不小于 139，信噪比不小于 64dB</li> <li>11、支持水平手控速度不小于 800° /S，垂直手控速度不小于 300° /s。水平旋转范围为 360° 连续旋转，垂直旋转范围为-20° ~90°</li> <li>12、支持 300 个预置位，可按照所设置的预置位完成不小于 8 条巡航路径，每条巡航路径可设置不小于 32 个预置点。支持预置位视频冻结功能；支持优先控制功能。</li> <li>13、具有三种滤光片。三种滤光片透过率均不小于 95%</li> <li>14、支持快速聚焦功能，当设备跟踪行人或机动车等移动目标并录像时，单帧回</li> </ol>	台	12	围墙每面各 3 台

		<p>放录像文件，每1帧画面均应清晰可见</p> <p>15、支持区域入侵、越界入侵、徘徊、物品遗留、物品移除、人员聚集、快速移动、进入区域、离开区域等行为分析功能；人脸检测功能；音频异常侦测功能</p> <p>网络摄像机：</p> <p>16、摄像机靶面尺寸不小于1/1.8英寸</p> <p>17、最低照度彩色：0.0003 lx，黑白：0.0001 lx，灰度等级不小于11级。</p> <p>18、需具有区域裁剪功能，且裁剪区域支持不小于7种分辨率显示。</p> <p>19、支持透雾自动切换功能，当检测到雾的浓度达到设定的阈值时，可自动在算法透雾和光学透雾之间进行切换。</p> <p>20、摄像机能够在-45~70摄氏度，湿度小于93%环境下稳定工作。</p> <p>21、具备较好的电源适应性，电压在AC24V±40%范围内变化时，设备可正常工作</p>			
4	超星光全景一体式网络高清智能球机(180度含安装支架)	<p>自带镜头，另配4个图像采集模块，可输出1路主视频图像和4路辅视频图像。可将4个辅视频图像进行无缝拼接，实现180°拼接画面显示，并抓拍拼接后的图像。拼接后的辅视频图像：水平视场角为180°，垂直视场角为80°，内置GPU芯片。主视频图像：1920×1080@60fps，辅视频图像：4096×1800@30fps，其中主视频图像分辨力不小于1100线。主视频支持不小于37倍光学变倍，镜头最大焦距不小于208mm。</p> <p>彩色：0.0003lux；黑白：0.0001lux、支持宽动态不小于106dB。</p>	台	2	南北2个大门口各安装一台
5	8寸星光级高清网络红外球机	<p>1、内置GPU芯片</p> <p>2、红外距离不小于550米</p> <p>3、支持同时输出不少于2路分辨率1920×1080高清图像</p> <p>4、支持最低照度可达彩色0.0002Lux，黑白0.0001Lux</p> <p>5、照度适应范围不小于145dB，宽动态能力综合得分不小于139，信噪比不小于64dB</p> <p>6、支持水平手控速度不小于800°/s，垂直手控速度不小于300°/s。水平旋转范围为360°连续旋转，垂直旋转范围为-20°~90°</p>	台	1	营区训练场一台

		<p>7、支持 300 个预置位，可按照所设置的预置位完成不小于 8 条巡航路径，每条巡航路径可设置不小于 32 个预置点。支持预置位视频冻结功能；支持优先控制功能。</p> <p>8、支持快速聚焦功能，当设备跟踪行人或机动车等移动目标并录像时，单帧回放录像文件，每 1 帧画面均应清晰可见</p> <p>9、网络传输能力满足设备与客户端之间用 350m 五类非屏蔽网线直接连接，发送 3000 个数据包，重复三次，无丢包</p> <p>10、具备较强的网络自适应能力，在丢包率为 32%的网络环境下，可正常显示监视画面。</p> <p>11、支持采用 H.264、MJPEG、H.265 视频编码标准；支持 smart265 功能。</p> <p>12、支持 7 路报警输入接口，2 路报警输出接口，支持 1 路音频输入和输出接口。有 SD 卡槽，最大支持 256GB 的 SD 卡。</p> <p>13、支持区域入侵、越界入侵、徘徊、物品遗留、物品移除、人员聚集、快速移动、进入区域、离开区域等行为分析功能；人脸检测功能；音频异常侦测功能</p> <p>14、室外球机应具备较好防护性能，支持 IP67；具备较好的电磁兼容性，支持空气放电 20KV，接触放电 10KV，15KV 防浪涌</p> <p>15、具备较好的电源适应性，电压在 AC24V±47%或 DC24V±47%范围内变化时，设备可正常工作</p> <p>16、具备较好的环境适应性，工作温度范围可达-45℃到 70℃</p>			
<b>2.4、巡逻车 4G/5G 无线图传系统</b>					
1	动态勤务车载高清终端（含加密模块）	<p>1、操作系统：嵌入式操作系统；</p> <p>2、视频输入：2 路视频；输出：1 路视频；视频压缩格式：H.264；视频制式：PAL；视频分辨率：QCIF/CIF/4CIF/D1/720P（176*144~720*576 720P）；</p> <p>3、语音输入：2 路音频、1 路 mic；支持模式：line/mic；音频压缩格式：AAC/G.711A；采样率：8kHz；量化：16bit；声道：单声道；</p> <p>4、外部多功能接口：视频：BNC；网络：RJ45；天线：TNC；模块调试：串行；云镜控制：RS-485；</p>	台	1	



		5、无线网络： 4G(TD-LTE、FDD-LTE)、4G 无线专网； 6、含车外云台摄像机、车内摄像头、工控宝键盘、麦克风、耳机、电源模块。			
2	动态勤务业务数据高清终端(含加密模块)	1、操作系统:嵌入式操作系统； 2、视频输入：2 路视频；输出：1 路视频；视频压缩格式：H.264；视频制式：PAL； 视频分辨率：QCIF/CIF/4CIF/D1/720P（176*144~720*576 720P）； 3、语音输入：2 路音频、1 路 mic；支持模式：line/mic；音频压缩格式：AAC/G.711A； 采样率：8kHz；量化：16bit；声道：单声道； 4、外部多功能接口：视频：BNC；网络：RJ45；天线：TNC；模块调试：串行；云 镜控制：RS-485； 5、无线网络： 4G(TD-LTE、FDD-LTE)、4G 无线专网；	台	1	
3	动态勤务单兵高清终端	1、操作系统:嵌入式操作系统； 2、视频输入：2 路视频；输出：1 路视频；视频压缩格式：H.264；视频制式：PAL； 视频分辨率：QCIF/CIF/4CIF/D1（176*144~720*576）；视频输出码率： 50kbps~2000kbps；视频帧率：0.1fps、0.2fps、1fps~25fps 帧率之间可调节； 3、语音输入：2 路音频、1 路 mic；支持模式：line/mic；音频压缩格式：AAC/G.711A； 采样率：8kHz；量化：16bit；声道：单声道； 4、外部多功能接口：视频：BNC；网络：RJ45；天线：TNC；模块调试：串行；云 镜控制：RS-485； 5、云台控制：支持 PelcoD、PelcoP 协议，客户端远程实现双路云镜控制；外接 键盘；通信协议：RS232/RS485； 6、无线网络： 4G(TD-LTE、FDD-LTE)、4G 无线专网； 7、电源电压：直流+8V~+36V； 8、功耗：<15W； 9、外观尺寸：≤180mm（长）×155mm（宽）×50mm（厚）； 10、防尘防水等级：IP54； 11、贮藏温度：-40℃~+70℃；	台	2	

		12、工作温度：-20℃~+60℃。			
4	车载终端配件箱	含安装配件	套	1	
5	双模数字手持台	支持数字集群、模拟集群、数字常规、模拟常规四种模式；信道容量：>1000； 频率稳定度：±0.5ppm； 输出功率：1W~4W；工作频段：350MHz~400MHz，信道间隔：12.5KHz，具备型号核准证书；手持对讲机支持单条收发（显示）不少于500个汉字短信息； 防尘防水等级不小于IP67，；实现北斗定位功能定位精度：≤2.5m CEP；接收灵敏度：捕获灵敏度≤-146dBm、跟踪灵敏度≤-165dBm；符合国军标认证，生产厂家须具备军工四证。必须实现和武警支队、总队的互联互通。含一电一充、配置耳麦及皮带夹。	台	30	
6	备用电池	电池容量2000mAh	个	30	
7	集群终端台	工作频段：350MHz~400MHz，信道间隔：25KHz，具备型号核准证书；射频输出功率：10W；实现北斗定位功能定位精度：≤2.5m CEP；接收灵敏度：捕获灵敏度≤-146dBm、跟踪灵敏度≤-165dBm；IP防护等级：IEC60529 IP54/IP67 (For Control Panel)；符合国军标认证，生产厂家须具备军工四证，必须实现和和武警支队、总队的互联互通。	台	1	
8	数字车载台终端	工作频段：350MHz~400MHz，频率间隔：12.5kHz，具备型号核准证书 车载对讲机支持数字集群、模拟集群、数字常规、模拟常规四种模式；车载对讲机彩色显示屏不小于2英寸，支持中文菜单和中文输入； 车载对讲机能够实现北斗定位功能；信道间隔：12.5KHz/25KHz；车载对讲机支持空口写频功能，可实现任意开户和编组等功能； 车载对讲机支持单条收发（显示）不少于500个汉字短信息； 车载对讲机支持全双工呼叫；	台	1	
<b>(三)、综合报警系统</b>					
<b>3.1、周界虚拟报警防控系统</b>					
1	周界报警智能行为分	1、16路H.265、H.264网络视频自适应接入混合接入，输入带宽：320M；	台	1	周界智能分析

	析服务器	2、可接驳符合 ONVIF、RTSP 标准及众多主流厂商的网络摄像机； 3、最高 16 路周界防范报警； 4、支持 2 个 HDMI，2 个 VGA, HDMI+VGA 组内同源； 5、支持 4K 高清网络视频的预览、存储与回放； 6、支持 8 个 SATA 接口，1 个 eSATA 盘库，可用于录像和备份； 7、支持 RAID0、1、5、6、10，支持全局热备盘； 8、支持 2 个千兆网口、2 个 USB2.0 接口、1 个 USB3.0 接口、1 个 eSATA 接口； 9、支持 16 个报警输入和 4 个报警输出接口；			及报警信息管理
<b>3.2、周界震动光缆报警系统</b>					
1	2 防区振动光纤处理器	2 防区振动光纤处理器(含不锈钢防水箱)；采用迈克尔逊光纤干涉传感技术；防区探测距离达 1500 米；探测灵敏度达到 10m/s <sup>2</sup> ；有 3 路继电器输出，具有 RJ45 通讯接口；报警响应时间≤2 秒，误报率≤2%；设备保护：断纤报警/防拆报警；工作温度：-40℃~+70℃；工作湿度：0~95%RH；	台	3	周界 6 个防区
2	2 防区处理主机专用探测光缆	2 防区处理主机专用探测光缆；300 米一卷，探测光缆-免熔；单模 铠装光缆，波长 1550nm；防腐蚀、防氧化、防紫外线、阻燃；使用寿命为 10 年以上，含搭架震动光缆金属网及支撑杆。	卷	8	2 防区处理主机专用探测光缆
3	周界网络报警主机	1、联动继电器：可扩展至 4096 个联动继电器或 LED 输出； 2、支持 17 个键盘分区和 256 个设备分区； 3、定时布撤防功能：支持每个键盘 6 组定时布撤防功能，共 102 组； 4、支持 17 个键盘包括 1 个主键盘和 16 个从键盘，键盘总线最长 9.6km（需加中继器）； 5、密码管理：支持 273 个密码，1 个安装员密码、每个键盘具有 8 个布防和撤防密码； 6、支持两条总线，每条可达 1.2km（RVSP2*0.75mm）最远 9.6km，手牵手总线拓扑； 7、支持通过网络、电话线、GPRS、串口等方式上传报警数据到软件；	台	1	周界报警信号综合接入

		8、支持 1000 条报警事件记录，1000 条操作事件和管理操作记录，支持远程搜索查询事件日志，掉电保存； 9、支持主机防拆、支持探测器防拆报警。			
4	振动光纤管理调试软件	管理调试平台软件；单机版智能控制软件，支持优化前端模型库，配置软件，不含电子地图，需配服务器	套	1	
5	报警服务器	4114(10 核 2.2GHz)×1/32G DDR4/1TB 7.2K SATA×2/SAS_HBA/1GbE×2/Win Svr 2016 简中标版/550W(1+1)/2U/16DIMM	台	1	
<b>(四)、联防联动系统</b>					
1	智能声光报警器	1、具备接收冲闯、破坏、袭击、灾害、劫持、突发报警，每种报警类型对应一种颜色 2、具备报警时通过报对应警灯闪烁、报警音频播报、LED 屏滚动字幕提示报警状态及预案措施； 3、终端外形合理大方，采用一体化设计，防雷、防尘、散热符合军、国标； 4、支持不少于六种警灯，每类报警对应一种警灯，红、黄、蓝、绿、紫、橙； 5、支持电子哨兵、枪械离岗、周界入侵报警和子弹安全箱状态提示 6、支持哨位终端子弹箱打开时语音、文字、警灯提示 7、具备接收哨位终端离线紧急报警功能 8、支持通过勤务平台网络进行通知信息发送，屏幕滚动信息文字； 9、集成不少于 1 路扬声器，用于警情播报，输出功率≥20W	台	6	
2	两警联动终端	1、执勤报警：支持不少于六种分类一键报警功能，分别为冲闯、破坏、袭击、灾害、劫持、突发； 2、无需增加后台服务器，与武警勤务管控平台无缝对接，实现报警两警联动； 3、报警触发：所有报警信号支持文字提示、声音播报、报警灯闪烁功能； 4、报警联动：终端液晶屏支持显示报警状态、报警联动视频功能； 5、支持不低于 10 寸显示屏，分辨率不低于 1280*800，支持 VGA、HDMI 接口视频输入	对	1	保卫处值班室

		<p>6、具备与可视对讲主机一键哨位对讲功能；具备兼容标准 SIP/VoIP 协议，可单独接入 IPPBX 电话系统；</p> <p>7、终端自带加密主机，支持两警网络物理隔离，加密信号通过光纤传输，确保两警网络保密安全；</p> <p>8、支持拓展外接一部电话机；</p> <p>9、使用网络物理隔离，确保两警信息安全，支持光纤传输数据。</p> <p>10、支持与武警执勤安保信息系统连接实现两警联防联动执勤</p>			
<b>(五)、基础支撑系统</b>					
<b>5.1、大屏显示及信号控制系统</b>					
1	高清液晶显示屏（55寸）	<p>1. 工业级设计，六万小时不间断工作，性能稳定；</p> <p>2. 显示对角线尺寸 55"，工业级 DID-FHD、LED 直下式背光源高亮窄边液晶屏超窄边设计，最小单边 1.45mm，物理拼缝 3.5mm；</p> <p>3. 分辨率 1920*1080，亮度 500cd/m<sup>2</sup>；</p> <p>4. 显示色彩 16.7M，响应时间 8ms (G-to-G)，对比度 3500:1，色彩饱和度 92%，显示点距 0.63mm</p> <p>信号接口齐全，支持 DVI×1，HDMI×1，VGA×1，CVBS×2，USB×1 输入；</p> <p>5. 拼接图像处理控制口 In:RS-232, Out:RS-232×2；</p> <p>6. 内置拼接控制器可实现图像拼接显示功能；</p> <p>7. 采用 3D 数字化图像处理内核，精确监控更多细节；</p> <p>8. 图像信号增益功能, 更加稳定正确的图像控制, 实现图像真实还原；</p> <p>9. 支持电脑集中控制，可通过电脑进行拼接单元参数调整；</p> <p>10. 自动智能温控系统，节能环保，使拼接单元具有更高的稳定性和可靠性；</p> <p>11. 智能自动消残影功能，RC 智能自适应功能；</p> <p>12. 智能通道巡航功能、智能局部放大功能、动态对比度提升功能；</p> <p>13. 全金属外壳，防静电, 防磁场, 防强电场干扰；</p> <p>14. 标准机柜安装结构, 标准化、模块化可实现快速拼接安装；</p>	台	8	

		15. 功耗最大≤282W，待机≤1W；寿命≥60000 小时。			
2	LED 双基色屏	双基色屏，含控制卡、电源、包边等，屏幕尺寸：4.8*0.4=1.9 m <sup>2</sup>	平米	1.9	
3	拼接支架	拼接长 4800mm,高 2200mm	套	1	
4	五联操作台	定制	套	1	
5	LED 全彩屏	三基色全彩屏 P3，含控制卡、电源、包边等，屏幕尺寸：4*0.9=3.6 m <sup>2</sup>	平米	3.6	
6	主控键盘	1、单机可解码 4 路 1080P/8 路 720P/16 路 D1/32 路 CIF 解码视频； 2、支持 H.264、MPEG4、MPEG2、MJPEG 编码算法； 3、支持 ONVIF 协议接入； 4、自带 8 寸 1024*600 高清屏显示输出； 5、支持 2 路 1080p 高清 HDMI 接口输出； 6、可实现解码、拼接、分割、轮巡、漫游（画中画）等功能； 7、支持 2 个 USB 接口支持键盘鼠标接入，可实现鼠标操作界面； 8、支持 4 进 2 出报警输入输出，支持报警联动； 9、支持 1 个音频输出，带 4 维摇杆，可方便快捷操作云台、摄像机、球机等设备。	台	1	
7	视频综合平台	11U 标准机箱，满足各种规模的监控需求；标准机架式设计，运营级 ATCA 机箱系统；插拔式模块化设计，可根据需求灵活扩展；7 槽位机箱，双电源适配器，单主控板；业务模块支持热插拔、双电源冗余、智能风扇自动调温，确保系统稳定可靠；双高速无阻塞背板设计，满足大容量视频数据高速交换的需求。	台	1	
8	输入编码板	视频输入口：8 路视频输入，HDMI 口，最大输入分辨率：1920×1080I@50Hz、1920×1080I@60Hz、1920×1080P@50Hz、1920×1080P@60Hz； 编码标准：标准 H.264；编码能力：8 路，支持的编码分辨率为：1080P/720P/4CIF/CIF/QCIF；	台	2	
9	输出解码板	8 个 DVI 输出口，支持 16 路 800W/64 路 1080P/128 路 720P/256 路 4CIF 解码 H.264/H.265 解码；支持大屏拼接漫游；1 个 DB15 转 8 路音频输出	台	1	
10	高清视音频解码器	采用 Linux 操作系统，运行稳定可靠 输入接口：支持一路 VGA 和一路 DVI 接入	台	1	社会面和保卫 监控图像单独

		<p>输出接口：支持 16 路 HDMI 和 2 路 BNC 输出，HDMI（可以转 DVI-D）（奇数口） 输出分辨率最高支持 4K（3840*2160@30HZ） 编码格式：支持 H.265、H.264、MPEG4、MJPEG 等主流的编码格式； 封装格式：支持 PS、RTP、TS、ES 等主流的封装格式； 音频解码：支持 G.722、G.711A、G.726、G.711U、MPEG2-L2、AAC 音频格式的解码； 解码能力：支持 8 路 1200W，或 16 路 800W，或 24 路 500W，或 40 路 300W，或 64 路 1080P 及以下分辨率同时实时解码； 画面分割：支持 1、2、4、6、8、9、10、12、16、25 画面分割显示。 网络接口：2 个 RJ45 10M/100M/1000Mbps 自适应管理网口 2 个 RJ45 10M/100M/1000Mbps 自适应以太网接口 16 个 RJ45 10M/100M 自适应以太网接口 音频接口：支持 4 路音频输出，1 路对讲输入，1 路对讲输出 串行接口：一个标准 232 接口（RJ45）、一个标准 485 接口 报警接口：8 路报警输入，8 路报警输出</p>			接入武警中队平台
11	高清视音频编码器	<p>支持 16 路 HDMI 视频输入，自适应接入； 16 路音频输入； 支持 H.264 编码，1080P、720P 等高清分辨率实时编码； 1 个 10M/100M 自适应以太网口； 支持 1 个 microSD 存储卡插槽，microSD 最大支持 128G</p>	台	1	
12	智能应急报警控制终端	<p>1、支持不低于 10 寸液晶显示屏，多点电容式触摸控制，分辨率不低于 1280*800； 2、支持一键触发六类哨位主动报警功能，报警联动哨位信息化终端、声光报警器等设备； 3、支持在哨位系统平台瘫痪、系统网络堵塞情况下，对哨位子弹箱紧急供弹应急开启控制；支持取消供弹、一键子弹箱全部打开功能； 4、支持在哨位系统平台瘫痪、哨位信息化终端离线时，接收哨位离线报警、紧急</p>	台	1	值班室

		<p>报警功能；</p> <p>5、支持在系统无故障时为待机状态，当系统故障时自动切换为应急状态；</p> <p>6、支持哨位触发紧急报警、紧急供弹时哨位信息化终端前置视频实时监控显示；</p> <p>7、支持通信状态显示、设备状态显示。申请供弹提示，子弹箱状态提示，报警状态提示；</p> <p>8、支持接收执勤枪柜开门申请，并显示申请人员信息及联动视频，确认申请后枪柜门自动开锁；</p> <p>9、支持哨位信息化终端触发报警时，应急报警控制终端语音播报警情，音量大小可调节；</p> <p>10、支持一键远程授权开启执勤枪柜门；</p> <p>11、支持平台系统瘫痪、系统网络堵塞等情况下，枪柜门仍可开启；</p> <p>12、支持枪柜设备状态实时显示；</p> <p>13、支持网络、RS485 备份传输通讯。</p>			
13	可视对讲智能管理主机	<p>1、支持 10.1 寸数字真彩显示屏，多点电容式触摸操作；</p> <p>2、支持指纹和密码方式登录验证功能。支持音频文件、预录音、文字转语音方式广播。</p> <p>3、支持兼容标准 SIP 协议，可单独接入 VOIP 电话系统；</p> <p>4、支持 500 万像素高清数字摄像头(具有硬件遮挡功能，保护隐私)，支持可视对讲；采用 H. 264 编码；</p> <p>5、支持与执勤哨位终端、语音对讲终端进行全呼、组呼广播对讲功能；</p> <p>6、支持对接入的智能应急终端进行监听、监视，并可对多个智能应急终端进行循环监听、监视，支持在无管理服务器情况下进行监听、监视；</p> <p>7、内置扬声器和话筒麦克风，用于免提通话、接收广播和监听(数字降噪)；</p> <p>8、支持来/去电显示功能，来电语音播报；</p> <p>9、话筒杆可拆卸，支持 3 种方式通话：免提(内置咪头)、免提(话筒杆)和听筒；</p>	台	1	值班室；实现可视对讲功能



		10、可对接入的智能应急终端发起音视频会议，支持在无管理服务器情况下进行脱机会议； 11、支持人工方式将呼入的通话转移到另一台智能应急呼叫站； 12、支持对呼入的通话请求进行语音播报。			
14	录音电话机	交互式语音芯片存储，采用高保真录音技术，高品质语音播放，音质清晰、柔和。设置放音密码和超级密码便于管理。录音时间：300 小时以上。	台	1	
15	综合信息处理终端	1、核心模块采用华为国产工业级处理芯片和嵌入式 Linux 实时多任务系统，确保系统的保密性、安全性、实时性、稳定性；采用模块化设计，模块间通过标准接口相连； 2、报警联动：支持六种（冲闯、破坏、袭击、灾害、劫持、突发）分类一键报警功能；支持当某一哨位触发报警时，其关联视频自动推送到其它哨位；支持周界防控终端接入报警联动； 3、终端采用模块化设计，防雷、防尘、散热符合军、国标，完全符合《中国人民武装警察部队装备标准一一哨位信息化执勤终端（试行）》标准； 4、具备 1 个 15.6 寸显示屏，支持 VGA、HDMI、DVI 接口视频输入；屏幕支持 10 点电容触摸控制，3mm 防爆触摸显示屏，支持戴手套触摸操作，支持屏幕亮度手动自动调节功能； 5、具备 9 路 1080P 或 16 路 720P 视频实时解码能力；支持视频截图、录像、截图录像回查等功能；支持 1/4/9/16 画面切换；支持主、子码流切换； 6、支持通道选择、云台控制、镜头变倍等触摸操作；支持通过界面软按键和摇杆实现通道选择、云台控制、镜头变倍功能快捷操作；支持触摸屏选择视频，摇杆控制的混合操作方式； 7、前置摄像头：配备前置摄像头 200 万像素，H. 264/H. 265 编码，视频角度可调；支持人脸识别； 8、不低于 1 路 PSTN 公共交换电话网，不低于 2 路 10/100/1000Mbps 以太网 RJ45 接口；其他接口根据业务增加；	套	1	备勤室配置

		11、对讲接口：1路麦克风输入，2路扬声器输出； 12、喊话接口：1路喊话麦克风输入，1路喊话输出，集成30W功放； 13、指纹识别：公安部认证光学指纹模块，提供查哨换岗验证； 14、具备16路报警输入，6路报警输出； 15、具备哨位终端与门禁终端可视对讲功能； 16、触摸显示屏具备一键180度倒屏功能； 17、设备静态噪音低于20dB； 18、设备通过GB/T 17626.2-2006电磁兼容性测试。			
16	值班室装修	拆除原电视墙，封装新电视墙，立式空调3匹，吊顶及照明改造	项	1	
17	武警值班室瓷砖防静电地板	600*600瓷砖面	平米	45	
<b>5.2、基础网络及安全防护系统</b>					
1	三层交换机	千兆电接口≥48个，万兆光接口≥4个，内置冗余双电源，含光模块	台	1	中心机房增加1台
2	前端接入交换机	智能安全交换机，16口10/100/1000Base-TX，AC220V电源输入（1U机架式，含光模块	台	6	装在室外机箱，设备接入武警哨位汇集
3	汇集交换机	千兆电接口≥24个，千兆光接口≥4个，内置冗余双电源 包转发率：66Mpps/96Mpps 交换容量：256Gbps/2.56Tbps，含光模块	台	3	3个大门哨位各安装一台
4	下一代防火墙	1、单交流电源；含10*GE电口，4*combo口，500G硬盘；网络吞吐性能6Gbps；最大并发连接数大于200万，每秒新建HTTP连接数大于5万。（默认combo接口不带光模块）。含传防火墙、流量管理、应用管理、IPSec VPN、资产识别功能；提供入侵防护、防病毒功能模块、SSL VPN模块，包含三年软件更新服务、产品保修服务、远程支持服务。 2、支持弱口令扫描功能，可针对IP和IP段对象做弱口令检测、空密码检测、用	台	1	

		<p>户名和密码相同检测。扫描任务可设置立即扫描或定期扫描，弱口令字典可自定义设置</p> <p>3、支持非法外联学习和防护特性，可有效保障服务器安全，可定义外联白名单地址和端口；</p> <p>4、至少支持 telnet、ftp、imap、pop3、smtp、rlogin、http、oracle、mysql、postgres 等 10 种常见协议的防暴力破解功能，针对每种协议可自定义检测时长、阈值和阻断时长；</p> <p>5、支持内网资产识别功能，可识别内网主机的操作系统、杀毒软件、浏览器等信息。</p> <p>6、产品具备全球 IPv6 测试中颁布的《IPv6 Ready Phase 2 证书》。（提供证明材料加盖厂商章）</p>			
5	入侵检测系统	<p>1. 冗余电源，≥6 个千兆电口，每秒新建连接数≥2 万，最大并发连接数≥200 万，三年保修和三年软件升级服务。</p> <p>2. ▲可展示威胁程度最高的文件样本 MD5、威胁指数、传播次数，病毒检测、静态检测和动态检测结果等内容；</p> <p>3. 支持对文件白名单、发件人邮箱白名单、发件人域名白名单、黑域名白名单、黑 IP 白名单、域名白名单、客户端 IP 白名单、服务端 IP 白名单、WEB 风险特征白名单进行设置；</p> <p>4. 具备 DNS 协议分析能力，发现受感染主机、危害程度、被感染病毒类型、回连 C&amp;C 域名、DNS 返回详情、恶意主机明细等行为。提供截图证明加盖厂商章</p> <p>5. 可展示具体文件的行为，包括所有的注册表行为、进程行为、互斥量、进程运行的函数、返回结果、返回值等信息。可显示文件运行过程中企图访问的 IP、域名，以及域名及对应的 IP</p> <p>6. 对社工类攻击进行检测，检测内容包括：邮件头欺骗、邮件发件人欺骗、邮件钓鱼欺骗、邮件恶意链接。提供截图证明加盖厂商章</p>	台	1	
6	主机防病毒软件	1、≥20 个点主机防病毒软件授权（服务器端≥10 个，客户端≥10 个），含	套	1	

		<p>管理平台</p> <p>2、支持对服务器进行防护。防护内容包括：病毒查杀、漏洞管理、网络防护、勒索防护等。支持 Windows server 2008、Windows server 2012、Windows server 2016、Centos 5.0 +、Redhat 5.0 +、Suse11 +、Ubuntu 14 +等操作系统。</p> <p>3、支持防端口扫描，防违规外联，锁定恶意的端口扫描及外联行为，并记录告警。</p> <p>4、违规外联支持黑、白名单双模式，白名单模式可配置是否允许访问特定的网站和地址；黑名单模式可自定义恶意 IP，支持黑名单告警和阻断。</p> <p>5、支持网站防护，包括 SQL 注入、XSS、Web 应用及容器漏洞防护、访问控制、屏蔽扫描器等。</p> <p>6、▲支持流量画像，支持全网流量可视化、应用级流量可视化；支持威胁横向扩散路径可视化与一键阻断；支持违规外联路径可视化与一键阻断。提供截图证明加盖厂商章</p>			
7	日志审计系统	<p>1、标准 2U 硬件，2U 机架式\4TB*12\千兆电口*4 缺省授权接入 200 个日志源。提供 4 个 10/100/1000M 电口，单台日志处理性能：包含三年软件更新服务、产品保修服务、远程支持服务。</p> <p>2、日志采集方式应支持但不限于 syslog、kafka、ftp、部署 agent 代理等 4 种方式；</p> <p>3、支持采集异构设备的日志数据，实现包括但不限于安全类、网络类、应用服务器类、操作系统类等至少 4 大类、50 种设备的日志接入采集；</p> <p>4、▲支持接入应用服务器的性能类数据，包括但不限于 CPU、内存和磁盘的使用状态数据；（提供第三方检测报告加盖厂商章）</p> <p>5、内置解析规则支持厂商&gt;200 家，支持解析日志设备型号&gt;2000 种；提供截图证明加盖厂商章</p> <p>6、无需配置解析规则与设备日志对应关系，自动完成解析。</p>	台	1	
8	安全审计系统	<p>1、1U，含单交流电源，2 * USB 接口，RJ45 串口，1 * GE 管理口，4 * GE 电口。检测能力:500Mbps。标准配置提供一路监听。包含三年软件更新服务、产品</p>	台	1	

		<p>保修服务、远程支持服务。</p> <p>2、敏感信息识别：实现对关键字、数据来源等的自定义，通过内容深度匹配流量中的敏感信息，并对敏感信息快速定位，实现对敏感信息访问行为的有效监测；</p> <p>3、流量代理分析：处理和分析第三方接入流量，满足用户对其他平台流量无法分析溯源需求；</p> <p>4、弱口令检测：支持对 WEB 密码的弱密码校验，发现网站中存在弱密码风险，避免信息泄露；</p> <p>5、▲加密流量解析：支持对 HTTPS 流量的解析还原；</p> <p>6、支持 IPv6 协议，可识别 IPv6 协议的数据流，支持基于 IPv6 地址格式的审计策略。</p>			
9	堡垒机	<p>1、1U，含单交流电源，2*USB 接口，1*RJ45 串口，1*GE 管理口，4*GE 电口，4*GE 光口，1T SATA 硬盘。图形会话并发 50 个，字符会话并发 200 个。授权管理 200 台设备。包含三年软件更新服务、产品保修服务、远程支持服务。</p> <p>2、要求可通过应用发布的方式进行协议扩展，无需定制即可支持其他通用及专有的运维客户端程序。</p> <p>3、支持 DB2、oracle、mysql、sqlserver 主流数据库协议代理运维，可直接调用本地 windows 系统的数据库客户端工具，支持自动登录、无需应用发布前置机；</p> <p>4、▲支持保存 SSH 的 sz/rz 命令 (zmodem) 传输的原始文件，支持保存 RDP 磁盘映射传输的原始文件；（提供第三方权威检测报告证明及功能截图）</p> <p>5、支持自动收集设备 IP、运维协议、端口号、账号、密码、与用户的权限关系，甚至可自动完成授权（需提供国家权威机构证明并加盖原厂公章）</p> <p>6、产品须获得《信息技术产品安全分级评估证书》EAL3+级别。（提供证明材料加盖厂商章）</p>	台	1	
10	数据库审计系统	<p>1、1U，含单交流电源，2*USB 接口，1*RJ45 串口，1*GE 管理口，4*GE 审计口，1T SATA 硬盘。SQL 处理性能 12000 条 / 每秒，日志数量存储量 4 亿条，包含三年软件更新服务、产品保修服务、远程支持服务。</p>	台	1	

		<p>2、支持数据库自动发现。设备无需添加、即插即用。</p> <p>3、支持在 IPV6 环境中部署，且支持所有数据库 IPV6 协议的审计。</p> <p>4、▲支持对 SQL server（2005 及以上版本）数据库采用加密协议通讯，可以通过导入证书的方式实现审计和防护。提供截图证明加盖厂商章</p> <p>5、支持与堡垒主机自动关联审计通过 ssh、rdp 等加密协议操作数据库行为。</p> <p>6、具备国测信息技术产品安全测评证书-EAL3+级别。（提供证明材料加盖厂商章）</p>			
11	漏洞扫描系统	<p>1、1U，含交流单电源，1*RJ45 串口，6 个 10M/100M/1000M 自适应以太网电口扫描口，硬盘 1T。最大并发任务数 10。授权可扫描总数不多于 512 个无限制范围的 IP 地址或域名。包含三年软件更新服务、产品保修服务、远程支持服务。</p> <p>2、支持检测的漏洞数大于 40000 条以上，提供详细的漏洞描述和对应的解决方案描述；漏洞知识库与国际 CVE、国内 CNVD 漏洞库标准兼容。（要求提供截图并加盖公章）</p> <p>3、▲具备弱口令扫描功能，提供多种弱口令扫描协议，包括 SMB、RDP、SSH、TELNET、FTP、SMTP、IMAP、POP3、MySQL、MSSQL、REDIS、RTSP 等协议进行弱口令扫描，允许用户自定义用户、密码字典。（要求提供截图并加盖公章）</p> <p>4、支持复用已有任务配置用于新的扫描任务。</p> <p>5、支持识别被扫描目标对象的网站响应状态，能根据不同的响应状态直观呈现不同颜色标识；提供截图证明加盖厂商章</p> <p>6、产品具备网络关键设备和网络安全专用产品安全认证证书（增强级）</p>	台	1	
12	安全管理平台	<p>(1) 安全管理平台主要包括实时流数据分析系统、交互式在线分析系统、超大规模存储查询控制系统、用户行为分析（UEBA）系统、深度感知智能引擎、大数据可视化引擎</p> <p>(2) ▲支持对可疑文件进行虚拟执行，支持文件上传检测，有效识别网络流量中的恶意文件（僵尸蠕）、病毒等威胁并生成完整沙箱分析报告；（要求提供截图并加盖公章）提供截图证明加盖厂商章</p> <p>(3) 安全设备状态日志和自身的系统日志等多种类型日志的存储，支持展示资</p>	套	1	

		<p>产风险趋势， 资产风险分布， 资产系统分布， 资产风险资产 TOP。</p> <p>(4) ▲基于内置安全模型，实现如下安全事件与场景的检测： 拖库行为、0day 攻击行为、弱口令、暴力破解、Web 攻击行为、邮件攻击行为、文件威胁、木马回连、DoS 攻击、SMB 行为、违规登录行为、黑产黑链、隐蔽信道通信、FTP 异常行为、恶意 DNS 通讯、设备性能异常等。</p> <p>(5) 支持在网络拓扑监控安全域、Web 业务系统、服务器、终端、安全设备等至少 5 种网络实体类型。</p> <p>(6) ▲平台内置不少于 8 种机器学习分析场景模型，可检测发现勒索挖矿告警数异常、安全设备日志数异常、网络会话数异常、域名请求数异常等特定场景条件下的安全态势异常。提供截图证明加盖厂商章</p>			
<b>5.3、视频存储系统</b>					
1	NVR 网络视频录像机	32 路网络视频接入，网络视频接入带宽 200Mbps，最高 600 万摄像机接入，1 路 VGA、1 路 HDMI、1 路 TV 视频输出，支持 VGA、HDMI、TV 数据同时显示；最高支持 1080P 高清显示；16 路报警输入和 4 路报警输出；支持 USB2.0、eSATA、RJ45 等接口；支持国际标准 H.264 压缩算法；支持所有视频通道网络双码流传输；支持本地硬盘或和网络存储；遥控和网络远程等操作，支持全球网络即插即用，支持手机直连 3G 监控，支持 JPEG 抓图功能；中、英文等多种语言系统菜单控制。(无硬盘，可装 8 个 SATA 硬盘)。	台	2	持续保存一个月音视频资料
2	监控级硬盘	4T 监控级硬盘，5900 转，64M，SATA3 接口	块	16	
<b>5.4、UPS 电源系统和防雷接地系统</b>					
1	UPS 主机	15KVA，三进三出纯在线双变换式产品，支持 380/400/415V, 50/60Hz 电网体系	台	1	
2	电池	12V120AH，4 小时后备供电	块	32	
3	电池架	1000*1650*1500	套	1	
4	主机及电池架的底座 支架		套	1	

5	输入配电柜	含 1 个 ABB250A 电池开关	台	1	
6	输出配电柜	含 1 个 ABB250A 电池开关, 1 个 100A 空开、10 个 32A 空开、8 个 16A 空开	台	1	
<b>5.5、综合布线系统及防雷接地</b>					
1	多媒体信息插座	金属地插+电话语音模块+底盒	套	5	
2	网线	超五类屏蔽网线	箱	10	
3	电话线	RJ11 电话线	米	120	
4	高清视频线	HDMI 或 DVI 高清视频线	条	12	
5	音频线		米	100	
6	光缆	GJFJV 型紧套式 24 芯单模光缆	米	1200	
7	光缆	GJFJV 型紧套式 12 芯单模光缆	米	800	
8	五类屏蔽配线架	带屏蔽模块	套	4	
9	通讯线	1. 规格:RVSP2*1.5; 2. 材质:纯铜 国标线缆。	米	500	
10	电源线	1. 规格:RVV2*2.5; 2. 材质:纯铜 国标线缆。	米	800	
11	电源线	1. 规格:RVV2*1.5; 2. 材质:纯铜 国标线缆。	米	800	
12	光纤尾纤跳线	LC-LC 多模万兆双芯光纤跳线	条	30	
13	线槽线管	PVC 线槽线管	项	1	
14	哨位防雷接地系统	哨位电源防雷, 设备接地	套	4	
15	中心防雷接地系统	武警值班室电源防雷, 设备接地	套	1	
16	服务器机柜	42U 标准服务器机柜	台	1	
17	网络机柜	42U 标准机柜	台	1	
18	室外防水弱电箱	500*450*350 不锈钢质材+散热、含防雷接地	个	6	
19	辅材	拉杆、膨胀螺丝, 等电位铜条, 螺丝等	批	1	



三、长怡新村省领导住宅区					
序号	名称	技术规格参数	单位	数量	备注
(一)、外围屏障系统					
1.1、营区门禁管控系统					
1	智能勤务门禁一体机	<ol style="list-style-type: none"> <li>1. 申请开门：终端支持人员信息验证后向勤务值班室发起远程申请开门</li> <li>2. 门状态检测：支持接入门磁感应门状态并上传值班室和平台</li> <li>3. 验证方式：支持生物指纹识别验证、人脸识别验证、智能密码和多种组合验证方式</li> <li>4. 远程开门：支持勤务值班人员通过平台/主机软件进行远程开门</li> <li>5. 支持多门互锁功能</li> <li>6. 视频监控：终端具备高清视频监控摄像头，平台软件可实时查看终端视频画面</li> <li>7. 监视监听：主机可对门禁终端音视频轮询监视功能</li> <li>8. 语音对讲：支持一键拨打值班室/哨位进行实时可视对讲功能，值班室呼叫终端自动接听，支持标准 sip 协议</li> <li>9. 勤务签到：支持通过人员信息验证实现勤务签到功能</li> <li>10. 信息显示：4.3 寸触摸液晶屏，支持日期、时间、设备操作状态、标语显示、人员验证信息显示</li> <li>11. 红外补光：终端视频监控支持夜视红外补光功能，方便光线较暗时候进行人脸识别</li> <li>12. 门禁报警：支持长时间门未关妥报警，门非正常流程开启报警和防拆报警功能，报警信息实时上报平台</li> <li>13. 终端支持全端口过流、过压、防雷保护</li> <li>14. 无响应转移：终端发起开门申请，当主机不在线自动将开门申请转移到平台</li> <li>15. 接口功能：支持门锁电源输出、门磁检测、门锁控制和出门按钮连接接口</li> </ol>	台	4	2 道营房出入 门

		16. 图像抓拍：支持每次开门申请抓拍图片并上传到平台 17. 运维管理：终端支持网页登陆和配置管理和平台软件统一运维管理 18. 设备厂家需通过武器装备质量管理体系认证，提供认证证书证明			
2	勤务门禁锁	1. 不锈钢锁心可 承受破坏剪力达 800Kg 以上； 2. 内含门开启或关闭状态侦测输出接点防残磁设计，选用进口纯铁材料； 3. 可以设置开门的延时时间； 4. 内含 光耦合开门输入按钮接点，如 5 秒内未开门亦会再自动上锁。	个	2	
3	勤务闭门器	1. 自动液压式缓冲 2. 材质：太空铝 3. 最大门宽:1100mm 4. 最大门重 90KG	个	2	
4	营房出入大门	3 米*3.5 米*2 不锈钢门 50*50 方管内穿 25MM 不锈钢管，厚度 1.2MM，双面封不锈钢板及钢化玻璃	平米	21	
5	勤务开关	标准 X86 盒子大小， 点动式开关	个	2	
<b>(二)、信息感知系统</b>					
<b>2.1 勤务平台软件</b>					
1	勤务指挥管控平台 (基础模块)	1、支持哨位集成箱申请供弹时，平台接收申请供弹信息，确认供弹后子弹安全箱自动打开。支持通过平台软件远程开启子弹箱。子弹安全箱状态检测异常提醒，生成子弹箱记录 2、支持二三维地图，地图放大到一定比例，自动显示相应区域的对应实时视频。 3、支持视频播放画面叠加显示“本级单位”、“执勤点”、“编码器 IP”、“内线电话”、“执勤人员”等信息，并可设置不显示这些叠加信息； 4、支持对下级单位执勤视频进行手动和计划查勤，对勤务情况进行检查评价、截图、录像，并生成查勤记录统计报表； 5、同步接收下级单位上传的干部查哨信息，并自动生成统计报表；	套	1	二、三维地图引擎需另行配置 解码器需另行配置

		<p>6、支持平台与平台系统之间可以向上级或下级单位发送文档和图片以及各类附件，接收到信息后，系统可自动提示。支持总队、支队、中队三级软件客户端对讲功能，支持客户端软件对哨位集成箱的视频对讲功能</p> <p>7、具备干部查勤排班功能；</p> <p>8、启动预案时可向哨位台推送文字、启动音频播报、打开子弹箱、鸣枪警告及开启喊话。报警能够联动兵力部署图定位及视频播放</p> <p>9、=支持接收哨位集成箱六类一键报警功能，支持电网、红外、光纤震动、电子围栏等周界报警开关量信号设备接入管理。哨位触发报警后，本级单位平台接收报警、信息及报警视频，确认报警后报警信息上报上级单位。同时报警联动 414 视频调度预案分割上墙、声光报警器、紧急呼叫站、兵力部署图、报警预案等设备资源</p>			
<b>2.2 勤务平台硬件</b>					
1	勤务指挥管控平台服务器	<p>1、性能参数：Intel E3 系列多核处理器、标配 8G 内存（支持最大 32G）、标配 1T 硬盘；</p> <p>2、外部接口：支持 2 个 USB 2.0 接口，1 个 VGA 接口，2 个 RJ45 千兆网口；</p> <p>3、内部接口：支持 2 个 3.5 英寸内置硬盘接口，支持 1 路 PCI-E 扩展插槽；</p> <p>4、电源管理：支持 80PLUS 认证 250W 高性能管控电源；</p> <p>5、操作系统：支持国产主流 Linux 系统，以及 Windows Server 2012 R2 x86/x64、Windows Server 2012 x86/x64、Windows Server 2008 R2 x86/x64 系统；</p> <p>6、管理能力：支持管理监控点 500 路、编码器 300 路、用户数 50 个、并发客户端 10 个、语音对讲 100 路，支持勤务大数据态势分析基本功能，支持勤务视频浏览控制、视频上墙及录像回放功能，支持执勤预案管理及调度功能，提供安全统一的用户权限管理服务。</p>	台	1	中心机房；安装勤务平台软件
2	指纹采集仪	<p>1、系统人员的指纹信息采集录入；</p> <p>2、指纹信息录入时间：&lt;0.5 秒；</p> <p>3、验证窗口面积：14×18mm ；</p>	个	1	值班室；人员指纹采集

		4、存储容量：3000 枚； 5、认假率：<0.0001%； 6、拒真率：<0.001% ； 7、通讯接口：USB 标准接口 。			
3	客户端电脑	1、CPU: Intel(R) Core(TM) i5 系列， 4G 内存及以上，500G 固态硬盘，内存/1G 128 位独立显卡，操作系统: WIN7 旗舰版 64 位系统,19 寸品牌液晶显示器	台	2	
4	录音电话机	交互式语音芯片存储，采用高保真录音技术，高品质语音播放，音质清晰、柔和。设置放音密码和超级密码便于管理。录音时间：300 小时以上。	台	1	
<b>2.3、执勤哨位信息系统</b>					
1	智能执勤信息化系统 (警卫型哨位终端)	1、核心模块采用国产工业级处理芯片和嵌入式 Linux 实时多任务系统，确保系统的保密性、安全性、实时性、稳定性；采用模块化设计，模块间通过标准接口相连； 2、报警联动：支持不少于六种（冲闯、破坏、袭击、灾害、劫持、突发）分类一键报警功能；支持当某一哨位触发报警时，其关联视频自动推送到其它哨位；支持周界防控终端接入报警联动； 3、终端采用模块化设计，防雷、防尘、散热符合军、国标，完全符合《中国人民武装警察部队装备标准一一哨位信息化执勤终端（试行）》标准； 4、具备 2 个不小于 19 英寸显示屏，分辨率不低于 1440*900 支持 VGA、HDM、DVI 接口视频输入； 5、屏幕支持不少于 10 点电容触摸控制，3MM 防爆触摸显示屏，支持戴手套触摸操作；可实行通过触摸实行分屏，分组切换，视频切换，云台控制，镜头变倍等功能； 6、具备不少于 16 路 1080P 或 32 路 720P 视频实时解码能力；支持视频截图、录像、截图录像回查等功能；支持 1/4/9/16 画面切换； 7、支持通道选择、云台控制、镜头变倍等触摸操作；支持通过物理按键和摇杆实现通道选择、云台控制、镜头变倍功能快捷操作；支持触摸屏选择视频，摇杆控制的混合操作方式；	台	2	2 个执勤门岗哨

		8、前置摄像头：不低于 200 万像素；H. 264/H. 265 编码，视频角度可调；支持人脸识别； 9、子弹箱摄像头：不低于 200 万像素，H. 264/H. 265 编码，2.8mm 定焦，LED 白光补光； 10、不少于 2 路 PSTN 公共交换电话网，不少于 12 路 10/100/1000Mbps 以太网 RJ45 接口；其他接口可根据业务增加； 11、对讲接口：不少于 1 路麦克风输入，2 路扬声器输出； 12、喊话接口：不少于 1 路喊话麦克风输入，1 路喊话输出，集成不低于 30W 功放，可拓展外接不低于 100W 号角，功放音量可调节；不少于 1 路音频接口，可扩展连接大功率放大器； 13、指纹识别：公安部认证光学指纹模块，提供查哨换岗验证； 14、具备不少于 16 路报警输入、6 路报警输出； 15、具备哨位终端与门禁终端可视对讲功能； 16、触摸显示屏具备一键 180 度倒屏功能； 17、设备静态噪音低于 20dB；			
2	无线报警主机	1、支持接收无线报警手持终端的一键报警功能； 2、无缝对接哨位系统勤务管控平台实现报警联动功能； 3、灵活配置可同时使用多台报警主机实现无线网络交叉覆盖； 4、工作频率：采用 433MHz 独立频段通讯，安全可靠，不受外界信号干扰； 5、通讯距离：通讯距离不低于 2KM； 6、硬件接口：支持 RS232 或者 RS485、2 个以太网； 7、并发数量：可同时处理不少于 6 个报警信号； 8、识别方向：全向； 9、天线接口：SMA 天线标准接口； 10、扩展功能：可以扩展支持 3G/4G 和 WIFI； 11、接收灵敏度：<-107dBm ；	台	2	

		12、支持通信速率不少于 6 级可调节功能。			
3	无线报警便携终端	1、工作频率：433MHz； 2、 通讯距离：2km； 3、硬件接口：6 类报警按钮（冲闯、破坏、劫持、袭击、灾害、劫持、突发）、1 个信号测试按钮； 4、续航时间：超过 20 天, 待机 3 个月； 5、识别方向：全向； 6、天线接口：SMA 天线标准接口； 7、接收灵敏度：<-107dBm； 8、支持 OTA 升级功能、支持空中唤醒功能； 9、多数据自动分包传输，保证数据完整不丢失； 10、高效的循环交织纠错编码。	个	4	
4	功放模块	1、功率：最大 100W 2、输出：双路输出 3、支持莲花头话筒音频输入	台	2	
5	交换机	智能安全交换机，16 口 10/100/1000Base-TX，AC220V 电源输入（1U 机架式，可嵌入智能执勤系统化系统内配套使用）	台	2	
6	五防专用多业务光端机	1、接口类型：单模/单纤千兆/FC； 2、支持 1 路五防一体化系统数据信号； 3、支持 1 路双向智能报警控制终端信号； 4、支持 2 路五防一体化系统电话机信号； 5、支持 2 路双向模拟视频信号； 6、支持 4 路双向开关量信号； 7、 标准 1U 机架。	台	2	
7	户外定向铝合金号角	定阻 8Ω 100W。	个	2	
8	高清网络红外防爆半	分辨率：1080P，要求能够直接接入武警现有三级查勤网执勤平台，带模拟数字双	台	3	作战勤务值班

	球型摄像机(含拾音器)	输出,带音频报警等接口,2.8-12mm调焦镜头,带红外,可以上传三级网同时中队用NVR存储。最低照度彩色为0.01Lux/F1.2转黑白0Lux/IR ON;视频压缩标准H.264格式,音频标准压缩G711格式,支持1920*1080@25fps、1280*960@25fps、1280*720@25fps、D1分辨率,支持网络协议IPv4/v6、RTSP/RTP/RTCP、TCP/UDP、HTTP、DHCP、DNS、FTP、DDNS、PPPoE、SMTP、SIP;以太网RJ-45接口10/100M自适应,支持1路音频输入1路音频输出;支持3D降噪功能,支持宽动态功能,支持越线、区域闯入智能分析,Smart-IR红外技术,红外距离30米。			室、备勤室、器材室
9	高清网络红外哨位摄像机(含伸缩杆或立杆)	分辨率:1080P,要求能够直接接入武警现有三级查勤网执勤平台,带模拟数字双输出,带音频报警等接口,2.8-12mm调焦镜头,带红外,可以上传三级网同时中队用NVR存储。最低照度彩色为0.01Lux/F1.2转黑白0Lux/IR ON;视频压缩标准H.264格式,音频标准压缩G711格式,支持1920*1080@25fps、1280*960@25fps、1280*720@25fps、D1分辨率,支持网络协议IPv4/v6、RTSP/RTP/RTCP、TCP/UDP、HTTP、DHCP、DNS、FTP、DDNS、PPPoE、SMTP、SIP;以太网RJ-45接口10/100M自适应,支持1路音频输入1路音频输出;支持3D降噪功能,支持宽动态功能,支持越线、区域闯入智能分析,Smart-IR红外技术,红外距离50米。	台	2	执勤哨位哨岗
10	UPS电源	1KVA	台	1	西门哨位加配
11	哨位防雷接地系统	电源防雷,设备接地,单独做接地坑	套	2	
<b>2.4、无线对讲通讯及网络设备</b>					
1	数字手持台	支持数字集群、模拟集群、数字常规、模拟常规四种模式;信道容量:>1000;频率稳定度:±0.5ppm;输出功率:1W~4W;工作频段:350MHz~400MHz,信道间隔:12.5KHz,具备型号核准证书;手持对讲机支持单条收发(显示)不少于500个汉字短信息;防尘防水等级不小于IP67,;实现北斗定位功能定位精度:≤2.5m CEP;接收灵敏度:捕获灵敏度≤-146dBm、跟踪灵敏度≤-165dBm;符合国军标认证,生产厂家须具备军工四证。必须实现和驻所武警部队的互联互通。含一电一充、配置耳麦及皮带夹。	台	20	

2	备用电池	电池容量 2000mAh	个	20	
3	集群终端台	工作频段：350MHz~400MHz，信道间隔：25KHz，具备型号核准证书；射频输出功率：10W；实现北斗定位功能定位精度：≤2.5m CEP；接收灵敏度：捕获灵敏度≤-146dBm、跟踪灵敏度≤-165dBm；IP 防护等级：IEC60529 IP54/IP67 (For Control Panel)；符合国军标认证，生产厂家须具备军工四证，必须实现和驻所武警部队的互联互通。	台	1	
4	路由器	集路由器、交换机、防火墙、VPN、NAT 网关、无线 AP 和 AC 于一体 1、L2TP/GRE/IPSec VPN/DMVPN, MPLS VPN over GRE, 适应各种环境的 VPN 组网 2、内置 OSU 开放业务单元，提供标准 API 应用接口，一机实现企业分支 M-ICT 融合 3、支持防火墙单板，提供专业级防火墙功能 4、支持国密算法，保障数据安全传输	台	1	
5	内外网交换机	传输速度：10Mbps 100Mbps，背板带宽 32Gbps， MAC 地址表：8K，端口结构：非模块化，堆叠功能：可堆叠，可网管 端口描述：8 个 10/100Base-TX 端口，1 个千兆 Combo 口，含千兆光纤模块。	台	1	
6	服务器区防火墙	≥6 个千兆电口，配置防病毒功能许可，配置 IPS 功能许可（提供网络攻击和网络扫描的阻断能力），吞吐量≥5Gbps，最大并发连接数≥200 万，三年保修和三年软件升级服务	台	1	
7	入侵检测系统	≥4 个千兆电口，每秒新建连接数≥2 万，最大并发连接数≥200 万，三年保修和三年软件升级服务	台	1	
8	主机防病毒软件	≥20 个点主机防病毒软件授权（服务器端≥10 个，客户端≥10 个），含管理平台	套	1	
9	日志审计系统	1U，含交流冗余电源模块，2*USB 接口，1*RJ45 串口，2*GE 管理口，4*GE 电口，1 个接口扩展槽位，1TB SATA 硬盘，缺省授权接入 40 个日志源，不可扩展。含内置采集器，含日志收集、日志查询、日志存储、报表管理、事件管理、资产管理、用户管理、系统配置等功能。包含三年软件更新服务、产品保修服务、远程支持	台	1	



		服务			
10	武警专网防火墙	网络吞吐量是 1000Mbps, 无用户数限制, 入侵检测: Dos、DDoS, 管理: SNMP 安全标准: UL 1950, EN 41003, AS/NZS, 控制端口: console, 密码接口必须按照 武警部队的需要。	台	1	
11	语音网关	双电源双网口冗余, 必须实现和武警中队、支队和总队三级的融合通信、互联互 通。	台	1	
12	电视会议终端	支持 1080p60 的高清视频会议终端, 支持 H.264 SVC、H.264 HP、IPV6 及 Wi-Fi 无线接入, 含会议摄像机和连接线一套, 必须实现和武警中队、支队和总队三级 网电视会议的融合互通。	台	1	
<b>(三)、综合报警系统</b>					
<b>3.1、报警联动系统</b>					
1	周界报警智能行为分 析服务器	1、16 路 H.265、H.264 网络视频自适应接入混合接入, 输入带宽: 320M; 2、可接驳符合 ONVIF、RTSP 标准及众多主流厂商的网络摄像机; 3、最高 16 路周界防范报警; 4、支持 2 个 HDMI, 2 个 VGA, HDMI+VGA 组内同源; 5、支持 4K 高清网络视频的预览、存储与回放; 6、支持 8 个 SATA 接口, 1 个 eSATA 盘库, 可用于录像和备份; 7、支持 RAID0、1、5、6、10, 支持全局热备盘; 8、支持 2 个千兆网口、2 个 USB2.0 接口、1 个 USB3.0 接口、1 个 eSATA 接口; 9、支持 16 个报警输入和 4 个报警输出接口;	台	1	周界智能分析 及报警信息管 理
2	智能声光报警器	1、具备接收冲闯、破坏、袭击、灾害、劫持、突发不少于 6 种报警, 每种报警类 型对应一种颜色 2、具备报警时通过报对应警灯闪烁、报警音频播报、LED 屏滚动字幕提示报警状 态及预案措施; 3、终端外形合理大方, 采用一体化设计, 防雷、防尘、散热符合军、国标; 4、支持不少于六种警灯, 每类报警对应一种警灯, 红、黄、蓝、绿、紫、橙;	台	4	

		<p>5、支持电子哨兵、枪械离岗、周界入侵报警和子弹安全箱状态提示</p> <p>6、支持哨位终端子弹箱打开时语音、文字、警灯提示</p> <p>7、具备接收哨位终端离线紧急报警功能</p> <p>8、支持通过勤务平台网络进行通知信息发送，屏幕滚动信息文字；</p> <p>9、集成不少于1路扬声器，用于警情播报，输出功率<math>\geq 20W</math></p>			
3	智能应急报警控制终端	<p>1、支持不低于10寸液晶显示屏，多点电容式触摸控制，分辨率不低于1280*800；</p> <p>2、支持一键触发六类哨位主动报警功能，报警联动哨位信息化终端、声光报警器等设备；</p> <p>3、支持在哨位系统平台瘫痪、系统网络堵塞情况下，对哨位子弹箱紧急供弹应急开启控制；支持取消供弹、一键子弹箱全部打开功能；</p> <p>4、支持在哨位系统平台瘫痪、哨位信息化终端离线时，接收哨位离线报警、紧急报警功能；</p> <p>5、支持在系统无故障时为待机状态，当系统故障时自动切换为应急状态；</p> <p>6、支持哨位触发紧急报警、紧急供弹时哨位信息化终端前置视频实时监控显示；</p> <p>7、支持通信状态显示、设备状态显示。申请供弹提示，子弹箱状态提示，报警状态提示；</p> <p>8、支持接收执勤枪柜开门申请，并显示申请人员信息及联动视频，确认申请后枪柜门自动开锁；</p> <p>9、支持哨位信息化终端触发报警时，应急报警控制终端语音播报警情，音量大小可调节；</p> <p>10、支持一键远程授权开启执勤枪柜门；</p> <p>11、支持平台系统瘫痪、系统网络堵塞等情况下，枪柜门仍可开启；</p> <p>12、支持枪柜设备状态实时显示；</p> <p>13、支持网络、RS485 备份传输通讯。</p>	台	1	值班室
4	电子哨兵	1、200万高清摄像机 1/2.8" CMOS，分辨率 1920*1080@25fps 实时画面输出；	台	8	围墙每面各 2

		<p>2、视频压缩标准 H. 264，音频标准压缩 G711 格式；</p> <p>3、最低照度彩色为 0.01Lux/F1.2 转黑白 0lux(红外灯开启)；</p> <p>4、双滤光片切换日夜转换功能；</p> <p>5、支持自动目标锁定、跟踪；智能跟踪敏感度设定；锁定行人目标的最远距离：80-100 米；锁定车辆目标的最远距离：130-150 米；60 米处可以看清人脸、车牌，100 米可以看清人的衣着体型、车型等特征；</p> <p>6、全景画面同时锁定移动目标数≤60 个；</p> <p>7、自动跟踪时目标间的切换时间：&lt;0.5 秒；</p> <p>8、兼容性强，软件设置、操作方便，支持远程监看和操作控制；</p> <p>9、内置 20 倍光学变焦镜头（4.7±5%~94±5%mm）；</p> <p>10、红外距离 150 米，IP66 防水等级；</p> <p>11、电源：DC12V 5A；</p> <p>13、工作温湿度：-40℃-70℃；湿度小于 90%。</p>			台
5	综合信息处理终端	<p>1、报警联动：当某一哨位触发报警时，其关联视频自动推送到其它哨位，所有执勤哨兵都能第一时间获取报警现场的视频。同时，支持和智能哨位预警跟踪终端报警联动接入。</p> <p>2、多级管控：支持中队查勤换哨数据、枪弹管控数据、设备状态、视频监控、语音对讲、各类报警实时上传支队勤务态势分析平台（包含设备运维功能）、多级执勤管控平台。</p> <p>3、内部模块：哨位集成箱内部模块不能出现裸露电路板，模块之间连接采用标准接口。</p> <p>4、支持按键报警和弹箱管控信号网络、RS485 双备份传输；</p> <p>5、支持子弹安全箱开关状态实时检测及开启超时语音播报；</p> <p>6、支持中队执勤管控软件瘫痪和脱网时语音对讲功能、弹箱管控、报警联动功能正常；</p> <p>7、空间结构：除了安装哨位集成箱本机功能模块之外，设备下方预留 ≥9U 机</p>	台	1	备勤室配置

		<p>架空间；</p> <p>8、 核心模块：核心模块采用低功耗设计，模块功率<math>\leq 25W</math>，确保断电时核心模块蓄电池供电实现语音对讲、按键报警、申请供弹、弹箱和前置视频采集功能；</p> <p>9、 视频解码：19 英寸 LCD 显示屏，分辨率 1366*768，支持屏幕亮度根据光线自动调节；支持 2 路 1080P/4 路 720P/9 路 D1/16 路 CIF 解码；支持 1/4/6/8/9/16 画面分屏显示，支持主流辅流切换；支持本地视频分组显示，支持分组视频快捷切换；支持视频轮巡；</p> <p>10、 视频控制：集成电阻触摸屏，支持戴手套触摸操作；支持 1/4/6/8/9/16 画面切换触摸操作；支持视频分组切换触摸操作；支持通道选择、云台控制、镜头变倍触摸操作；支持通过物理金属按键和四维摇杆实现通道选择、云台控制、镜头变倍功能快捷操作；</p> <p>11、 信息提示：集成 4.3 英寸彩色 LCD 屏，分辨率 480*272，显示系统功能状态、时间、报警、通知、操作、弹箱图片各类信息；</p> <p>12、 前置摄像头：130 万像素，LED 红外补光；弹箱摄像头：130 万像素，LED 白光补光；</p> <p>13、 通信接口：2 路 PSTN 电话，8 路 1000Mbps 以太网；1 路 RS485 串口；1 路 RS232 串口；</p> <p>14、 对讲接口：1 路麦克风输入，1 路 3W 扬声器输出；扬声器功率可通过物理旋钮调节；</p> <p>15、 喊话接口：1 路喊话输入，集成麦克风；1 路喊话输出，集成 30W 功放，可外接号角，1 个滚轮式调节旋钮，调节功放音量；1 路莲花音频接口，可扩展连接大功率放大器；</p> <p>16、 指纹识别：通过指纹识别进行智能查勤、换哨，并且抓拍前置摄像头图片上传值班室；</p> <p>17、 报警接口：8 路报警开关量输入（可配置成五种分类报警输入），8 路报警开关量输出（可配置成五种分类报警联动开关量输出）；</p>			
--	--	--	--	--	--

		<p>18、弹箱结构：支持内胆和外箱整体拆装，便于运维；采用机械控制结构，不能采用电磁铁加电插锁结构；完全断电重启弹箱无须人为干预可自动恢复管控功能；</p> <p>19、弹箱尺寸：子弹安全箱内部空间（300×250×50）mm ±10%，带观察孔；</p> <p>20、弹箱接口：控制信号采用 VGA 接口，视频信号采用 RJ45 接口，防止短接信号开启；</p> <p>21、弹箱控制：支持平台软件、弹箱控制器、钥匙开启；任何情况可用钥匙开启子弹箱；</p> <p>22、操作按键：支持脱逃、暴狱、劫持、袭击、灾害、紧急报警 6 个报警按键；语音警告、哨兵警告、鸣枪警告 3 个喊话按键；呼叫主机、呼叫哨位、选择哨位、挂断哨位 4 个语音对讲按键；查勤、换哨 2 个勤务管理按键；观察弹箱、申请供弹 2 个弹箱管理按键；</p> <p>23、★按键材质：操作按键用全金属材料，文字蚀刻；</p> <p>24、工作湿度：10%~95%；工作温度：-20℃~+55℃；</p>			
6	高清液晶电视（55寸）	<p>1.工业级设计，六万小时不间断工作，性能稳定；</p> <p>2.显示对角线尺寸 55"，工业级 DID-FHD、LED 直下式背光源高亮窄边液晶屏；</p> <p>3.分辨率 1920*1080，亮度 500cd/m<sup>2</sup>；</p> <p>4.显示色彩 16.7M，响应时间 8ms (G-to-G)，对比度 3500:1，色彩饱和度 92%，显示点距 0.63mm</p> <p>信号接口齐全，支持 DVI×1，HDMI×1，VGA×1，CVBS×2，USB×1 输入；</p> <p>5.拼接图像处理控制口 In:RS-232, Out:RS-232×2；</p> <p>6.功耗最大≤282W，待机≤1W；寿命≥60000 小时。</p>	台	1	备勤室配置 1 台
<b>（四）、电气及基础设施配套系统</b>					
<b>4.1、监控中心及机房建设</b>					
1	监控中心及机房装修		项	1	
2	强电及配电柜	含 1 个 ABB250A 电池开关，1 个 100A 空开、10 个 32A 空开、8 个 16A 空开	套	1	
<b>4.2、综合布线系统及防雷接地</b>					

1	网线	超五类屏蔽网线	箱	4	
2	高清视频线	HDMI 或 DVI 高清视频线	条	4	
3	通讯线	1. 规格:RVSP2*1.5; 2. 材质:纯铜 国标线缆。	米	200	
4	电源线	1. 规格:RVV2*2.5; 2. 材质:纯铜 国标线缆。	米	300	
5	电源线	1. 规格:RVV2*1.5; 2. 材质:纯铜 国标线缆。	米	200	
6	线槽线管	PVC 线槽线管	项	1	
7	哨位防雷接地系统	哨位电源防雷, 设备接地	套	2	
8	中心防雷接地系统	武警值班室电源防雷, 设备接地	套	1	
<b>四、白龙新村省领导住宅区</b>					
<b>序号</b>	<b>名称</b>	<b>技术规格参数</b>	<b>单位</b>	<b>数量</b>	<b>备注</b>
<b>(一)、外围屏障系统</b>					
<b>1.1、无线对讲通讯设备</b>					
1	数字手持台	支持数字集群、模拟集群、数字常规、模拟常规四种模式; 信道容量: >1000; 频率稳定度: $\pm 0.5\text{ppm}$ ; 输出功率: 1W~4W ; 工作频段: 350MHz~400MHz, 信道间隔:12.5KHz, 具备型号核准证书; 手持对讲机支持单条收发(显示)不少于 500 个汉字短信息; 防尘防水等级不小于 IP67, ; 实现北斗定位功能定位精度: $\leq 2.5\text{m CEP}$ ; 接收灵敏度: 捕获灵敏度 $\leq -146\text{dBm}$ 、跟踪灵敏度 $\leq -165\text{dBm}$ ; 符合国军标认证, 生产厂家须具备军工四证。必须实现和驻所武警部队的互联互通。含一电一充、配置耳麦及皮带夹。	台	10	
2	备用电池	电池容量 2000mAh	个	10	
3	集群终端台	工作频段: 350MHz~400MHz, 信道间隔:25KHz, 具备型号核准证书; 射频输出功	台	1	

		率: 10W; 实现北斗定位功能定位精度: ≤2.5m CEP; 接收灵敏度: 捕获灵敏度≤-146dBm、跟踪灵敏度≤-165dBm; IP 防护等级: IEC60529 IP54/IP67 (For Control Panel); 符合国军标认证, 生产厂家须具备军工四证, 必须实现和驻所武警部队的互联互通。			
<b>1.2、营区门禁管控系统</b>					
1	智能勤务门禁一体机	<ol style="list-style-type: none"> <li>1. 申请开门: 终端支持人员信息验证后向勤务值班室发起远程申请开门</li> <li>2. 门状态检测: 支持接入门磁感应门状态并上传值班室和平台</li> <li>3. 验证方式: 支持生物指纹识别验证、人脸识别验证、智能密码和多种组合验证方式</li> <li>4. 远程开门: 支持勤务值班人员通过平台/主机软件进行远程开门</li> <li>5. 支持多门互锁功能</li> <li>6. 视频监控: 终端具备高清视频监控摄像头, 平台软件可实时查看终端视频画面</li> <li>7. 监视监听: 主机可对门禁终端音视频轮询监视功能</li> <li>8. 语音对讲: 支持一键拨打值班室/哨位进行实时可视对讲功能, 值班室呼叫终端自动接听, 支持标准 sip 协议</li> <li>9. 勤务签到: 支持通过人员信息验证实现勤务签到功能</li> <li>10. 信息显示: 4.3 寸触摸液晶屏, 支持日期、时间、设备操作状态、标语显示、人员验证信息显示</li> <li>11. 红外补光: 终端视频监控支持夜视红外补光功能, 方便光线较暗时候进行人脸识别</li> <li>12. 门禁报警: 支持长时间门未关妥报警, 门非正常流程开启报警和防拆报警功能, 报警信息实时上报平台</li> <li>13. 终端支持全端口过流、过压、防雷保护</li> <li>14. 无响应转移: 终端发起开门申请, 当主机不在线自动将开门申请转移到平台</li> <li>15. 接口功能: 支持门锁电源输出、门磁检测、门锁控制和出门按钮连接接口</li> </ol>	台	4	2 道营房出入 门

		16. 图像抓拍：支持每次开门申请抓拍图片并上传到平台 17. 运维管理：终端支持网页登陆和配置管理和平台软件统一运维管理 18. 设备厂家需通过武器装备质量管理体系认证，提供认证证书证明			
2	勤务门禁锁	1. 不锈钢锁心可 承受破坏剪力达 800Kg 以上； 2. 内含门开启或关闭状态侦测输出接点防残磁设计，选用进口纯铁材料； 3. 可以设置开门的延时时间； 4. 内含 光耦合开门输入按钮接点，如 5 秒内未开门亦会再自动上锁。	个	2	
3	勤务闭门器	1. 自动液压式缓冲 2. 材质：太空铝 3. 最大门宽:1100mm 4. 最大门重 90KG	个	2	
4	营房出入大门	3 米*3.5 米*2 不锈钢门 50*50 方管内穿 25MM 不锈钢管，厚度 1.2MM，双面封不锈钢板及钢化玻璃	平米	21	
5	勤务开关	标准 X86 盒子大小， 点动式开关	个	2	
<b>(二)、信息感知系统</b>					
<b>2.1、勤务指挥管控平台</b>					
1	勤务指挥管控平台 (基础模块)	1、 支持哨位集成箱申请供弹时，平台接收申请供弹信息，确认供弹后子弹安全箱自动打开。支持通过平台软件远程开启子弹箱。子弹安全箱状态检测异常提醒，生成子弹箱记录 2、支持二三维地图，地图放大到一定比例，自动显示相应区域的对应实时视频。 3、支持视频播放画面叠加显示“本级单位”、“执勤点”、“编码器 IP”、“内线电话”、“执勤人员”等信息，并可设置不显示这些叠加信息； 4、支持对下级单位执勤视频进行手动和计划查勤，对勤务情况进行检查评价、截图、录像，并生成查勤记录统计报表； 5、同步接收下级单位上传的干部查哨信息，并自动生成统计报表； 6、 支持平台与平台系统之间可以向上级或下级单位发送文档和图片以及各类附	套	1	二、三维地图引擎需另行配置 解码器需另行配置



		<p>件，接收到信息后，系统可自动提示。支持总队、支队、中队三级软件客户端对讲功能，支持客户端软件对哨位集成箱的视频对讲功能</p> <p>7、具备干部查勤排班功能；</p> <p>8、启动预案时可向哨位台推送文字、启动音频播报、打开子弹箱、鸣枪警告及开启喊话。报警能够联动兵力部署图定位及视频播放</p> <p>9、支持接收哨位集成箱六类一键报警功能，支持电网、红外、光纤震动、电子围栏等周界报警开关量信号设备接入管理。哨位触发报警后，本级单位平台接收报警、信息及报警视频，确认报警后报警信息上报上级单位。同时报警联动 414 视频调度预案分割上墙、声光报警器、紧急呼叫站、兵力部署图、报警预案等设备资源。</p>			
2	勤务指挥管控平台服务器	<p>1、机架式机箱；intel Xeon E3 系列 CPU ；内存不小于 8G ；硬盘不小于 1T；板载双口千兆网卡</p> <p>2、提供系统数据访问及存储管理服务</p> <p>3、提供勤务数据分析及统计分析</p> <p>4、提供实时勤务或报警消息推送服务</p> <p>5、提供多级勤务系统间数据同步服务</p> <p>6、提供报警及设备状态信息实时采集服务</p> <p>7、提升系统内设备统一授时服务</p> <p>8、提供流媒体分发、转发服务</p> <p>9、提供可灵活配置的勤务应急处理引擎服务</p> <p>10、提供安全统一的用户权限管理服务</p>	台	1	中心机房；安装勤务平台软件
<b>2.2、执勤哨位信息系统</b>					
1	无线报警主机	<p>1、支持接收无线报警手持终端的一键报警功能；</p> <p>2、无缝对接哨位系统勤务管控平台实现报警联动功能；</p> <p>3、灵活配置可同时使用多台报警主机实现无线网络交叉覆盖；</p>	台	1	

		<p>4、工作频率：采用 433MHz 独立频段通讯，安全可靠，不受外界信号干扰；</p> <p>5、通讯距离：通讯距离不低于 2KM；</p> <p>6、硬件接口：支持 RS232 或者 RS485、2 个以太网；</p> <p>7、并发数量：可同时处理不少于 6 个报警信号；</p> <p>8、识别方向：全向；</p> <p>9、天线接口：SMA 天线标准接口；</p> <p>10、扩展功能：可以扩展支持 3G/4G 和 WIFI；</p> <p>11、接收灵敏度：&lt;-107dBm ；</p> <p>12、支持通信速率不少于 6 级可调节功能。</p>				
2	无线报警便携终端	<p>1、工作频率：433MHz；</p> <p>2、通讯距离：2km；</p> <p>3、硬件接口：6 类报警按钮（冲闯、破坏、劫持、袭击、灾害、劫持、突发）、1 个信号测试按钮；</p> <p>4、续航时间：超过 20 天, 待机 3 个月；</p> <p>5、识别方向：全向；</p> <p>6、天线接口：SMA 天线标准接口；</p> <p>7、接收灵敏度：&lt;-107dBm；</p> <p>8、支持 OTA 升级功能、支持空中唤醒功能；</p> <p>9、多数据自动分包传输，保证数据完整不丢失；</p> <p>10、高效的循环交织纠错编码。</p>	个	2		
<b>2.3、视频监控系统</b>						
1	高清网络热成像警戒摄像机（含支架及支架杆）	<p>热成像双光谱网络筒型摄像机；最大图像尺寸：160 ×120；焦距（热成像镜头）：6mm；</p> <p>人员周界报警有效距离：42m；视场角：25° ×18.7° ；可见光镜头：6mm；红外照射距离：15 米；</p> <p>电源：DC12V/POE+，8W；工作温度和湿度：-40℃-70℃，湿度小于 95%；防护等</p>	台	4	院区周界内围墙	

		级：IP67。			
<b>(三)、综合报警系统</b>					
<b>3.1、周界防控系统</b>					
1	周界报警智能行为分析服务器	周界行为分析算法 支持 32 路视频流实时分析 (H. 264/H. 265) 支持 720P-800W 分辨率 (推荐 200W 分辨率) 支持以 onvif 方式接入第三方 IPC 进行分析 支持周界算法下同时支持 8 种行为分析 提供 4200 客户端进行配置及报警展示; 机箱规格: 19 英寸 1U 标准机架式, 44mm(高) × 439mm(宽) × 591 mm(深); 处理器: 一颗 E3-1200 系列高性能 CPU, 集成专业级 GPU 芯片; 内存: 8G DDR3 内存; 硬盘: 内置 1 个 240GB SSD 硬盘; 数据接口: 4 个千兆自适应网口, 4 个 USB3.0 接口, 2 个 USB2.0 接口, 1 个 VGA 接口; 电源: 热插拔高效 1+1 冗余电源模块; 额定功耗: 800W 1+1 冗余电源”	台	1	周界智能分析及报警信息管理
<b>(四)、基础支撑系统</b>					
<b>4.1、大屏显示及信号控制系统</b>					
1	高清液晶显示屏 (46 寸)	工业级设计, 六万小时不间断工作, 性能稳定; 显示对角线尺寸 46", 工业级 DID-FHD、LED 直下式背光源高亮窄边液晶屏超窄边设计, 最小单边 1.45mm, 物理拼缝不大于 3.5mm; 分辨率 1920*1080, 亮度 500cd/m <sup>2</sup> ; 显示色彩 16.7M, 响应时间 8ms (G-to-G), 对比度 3500:1, 色彩饱和度 92%, 显示点距 0.63mm, 信号接口齐全, 支持 DVI×1, HDMI×1, VGA×1, CVBS×2, USB×1 输入	台	2	
2	LED 双基色屏	双基色屏, 含控制卡、电源、包边等, 屏幕尺寸: 2*0.5=1 m <sup>2</sup>	平米	1	
3	拼接支架	拼接长 3290mm, 高 1372mm	套	1	
4	主控键盘	1、单机可解码 4 路 1080P/8 路 720P/16 路 D1/32 路 CIF 解码视频; 2、支持 H. 264、MPEG4、MPEG2、MJPEG 编码算法;	台	1	

		<p>3、支持 ONVIF 协议接入；</p> <p>4、自带 8 寸 1024*600 高清屏显示输出；</p> <p>5、支持 2 路 1080p 高清 HDMI 接口输出；</p> <p>6、可实现解码、拼接、分割、轮巡、漫游（画中画）等功能；</p> <p>7、支持 2 个 USB 接口支持键盘鼠标接入，可实现鼠标操作界面；</p> <p>8、支持 4 进 2 出报警输入输出，支持报警联动；</p> <p>9、支持 1 个音频输出，带 4 维摇杆，可方便快捷操作云台、摄像机、球机等设备。</p>			
5	高清视拼接解码器	<p>1、8 路 DVI 高清接口输出，8 路 RJ45 网络输入，4 路 HDMI 高清接口输入；</p> <p>2、支持 4K、1080P、720P、D1、Half-D1、CIF、QCIF 等分辨率；</p> <p>3、最大解码能力 16 路 4K，64 路 1080p、128 路 720p；</p> <p>4、可实现 H.264、H.265 多种格式解码、编码、拼接、分割、画中画、漫游等功能；</p> <p>5、单屏可实现 16 画面分割，4U 机箱，单个主控最大解码分割通道 128 个；</p> <p>6、最多支持 8 块子屏组合拼接；</p> <p>7、视音频同步试验，失步时间应<math>\leq 1s</math>，需提供公安部检测报告；</p> <p>8、电源电压在额定电压的 85%-110%变化时，不需调整应能正常工作，需提供公安部检测报告；</p> <p>9、浪涌（冲击）抗扰度应符合 GB/T 30148-2013 的规定；</p>	台	1	
6	录音电话机	交互式语音芯片存储，采用高保真录音技术，高品质语音播放，音质清晰、柔和。设置放音密码和超级密码便于管理。录音时间：300 小时以上。	台	1	
<b>4.2、网络安全、综合布线系统及防雷接地</b>					
1	服务器区防火墙	1、1U 机型，单交流电源；含 10*GE 电口，4*combo 口，500G 硬盘；网络吞吐性能 6Gbps；最大并发连接数大于 200 万，每秒新建 HTTP 连接数大于 5 万。（默认 combo 接口不带光模块）。。含传防火墙、流量管理、应用管理、IPSec VPN、资产识别功能；提供入侵防护、防病毒功能模块、SSL VPN 模块，包含三年软件更新服	台	1	

		<p>务、产品保修服务、远程支持服务。</p> <p>2、支持弱口令扫描功能，可针对 IP 和 IP 段对象做弱口令检测、空密码检测、用户名和密码相同检测。扫描任务可设置立即扫描或定期扫描，弱口令字典可自定义设置</p> <p>3、支持非法外联学习和防护特性，可有效保障服务器安全，可定义外联白名单地址和端口；</p> <p>4、至少支持 telnet、ftp、imap、pop3、smtp、rlogin、http、oracle、mysql、postgres 等 10 种常见协议的防暴力破解功能，针对每种协议可自定义检测时长、阈值和阻断时长；</p> <p>5、支持内网资产识别功能，可识别内网主机的操作系统、杀毒软件、浏览器等信息。</p> <p>6、产品具备全球 IPv6 测试中颁布的《IPv6 Ready Phase 2 证书》。（提供证明材料加盖厂商章）</p>			
2	入侵检测系统	<p>1. 冗余电源，≥6 个千兆电口，每秒新建连接数≥2 万，最大并发连接数≥200 万，三年保修和三年软件升级服务。</p> <p>2. ▲可展示威胁程度最高的文件样本 MD5、威胁指数、传播次数，病毒检测、静态检测和动态检测结果等内容；提供产品图片并盖原厂商章</p> <p>3. 支持对文件白名单、发件人邮箱白名单、发件人域名白名单、黑域名白名单、黑 IP 白名单、域名白名单、客户端 IP 白名单、服务端 IP 白名单、WEB 风险特征白名单进行设置；</p> <p>4. 具备 DNS 协议分析能力，发现受感染主机、危害程度、被感染病毒类型、回连 C&amp;C 域名、DNS 返回详情、恶意主机明细等行为。</p> <p>5. 可展示具体文件的行为，包括所有的注册表行为、进程行为、互斥量、进程运行的函数、返回结果、返回值等信息。可显示文件运行过程中企图访问的 IP、域名，以及域名及对应的 IP</p> <p>6. ▲对社工类攻击进行检测，检测内容包括：邮件头欺骗、邮件发件人欺骗、邮</p>	台	1	

		件钓鱼欺骗、邮件恶意链接。提供产品图片并盖原厂商章			
3	主机防病毒软件	<p>1、≥20 个点主机防病毒软件授权（服务器端≥10 个，客户端≥10 个），含管理平台</p> <p>2、支持对服务器进行防护。防护内容包括：病毒查杀、漏洞管理、网络防护、勒索防护等。支持 Windows server 2008、Windows server 2012、Windows server 2016、Centos 5.0 +、Redhat 5.0 +、Suse11 +、Ubuntu 14 +等操作系统。</p> <p>3、支持防端口扫描，防违规外联，锁定恶意的端口扫描及外联行为，并记录告警。</p> <p>4、违规外联支持黑、白名单双模式，白名单模式可配置是否允许访问特定的网站和地址；黑名单模式可自定义恶意 IP，支持黑名单告警和阻断。</p> <p>5、支持网站防护，包括 SQL 注入、XSS、Web 应用及容器漏洞防护、访问控制、屏蔽扫描器等。</p> <p>6、▲支持流量画像，支持全网流量可视化、应用级流量可视化；支持威胁横向扩散路径可视化与一键阻断；支持违规外联路径可视化与一键阻断。提供产品图片并盖原厂商章</p>	套	1	
4	日志审计系统	<p>1、标准 2U 硬件，含交流冗余电源模块，2 * USB 接口，1 * RJ45 串口，2*GE 管理口，1 个接口扩屏槽位，4TB SATA 硬盘， 缺省授权接入 80 个日志源。提供 4 个 10/100/1000M 电口，单台日志处理性能：平均 4000EPS（峰值：5000EPS）包含三年软件更新服务、产品保修服务、远程支持服务。</p> <p>2、系统启动采用 CF 卡加硬盘方式，保证稳定可靠不可篡改。（提供第三方检测报告复印件加盖厂商章）</p> <p>3、▲支持设备安全知识库和资产信息弱点库关联，当匹配到弱点库中指定漏洞攻击时，会触发安全知识库、信息弱点库的关联，新增新的事件，并且提高威胁等级。提供产品图片并盖原厂商章</p> <p>4、▲支持采集异构设备的日志数据，实现包括但不限于安全类、网络类、应用服务器类、操作系统类等至少 4 大类、50 种设备的日志接入采集；</p> <p>5、系统应支持自定义报表目录、LOGO 等。</p>	台	1	

		6、产品须获得 IPv6 Ready Logo 认证。（提供证明材料加盖厂商章）			
5	网线	超五类屏蔽网线	箱	4	
6	高清视频线	HDMI 或 DVI 高清视频线	条	4	
7	通讯线	1. 规格:RVSP2*1.5; 2. 材质:纯铜 国标线缆。	米	200	
8	电源线	1. 规格:RVV2*2.5; 2. 材质:纯铜 国标线缆。	米	300	
9	电源线	1. 规格:RVV2*1.5; 2. 材质:纯铜 国标线缆。	米	200	
10	线槽线管	PVC 线槽线管	项	1	
11	哨位防雷接地系统	哨位电源防雷, 设备接地	套	1	
12	中心防雷接地系统	武警值班室电源防雷, 设备接地	套	1	