

提蒙乡沟尾村委会新村小组、东涌小组 排灌沟硬化工程

施工图设计



中科华创国际工程设计顾问集团有限公司

二〇二五年 六月

施工总说明

1.1 工程概况

提蒙乡沟尾村委会新村小组、东涌小组排灌沟硬化工程位于陵水县提蒙乡沟尾村委会。

提蒙乡沟尾村委会新村小组、东涌小组排灌沟硬化工程主要任务新建及修建农田水利基础设施。渠道硬化总长度为 1376 米共 4 段；主要工程量分别为：拆除破损 U80 沟槽及修建 100x80cm A 排沟硬化 253 米;拆除破损 U100 沟槽及修建 120x100cm B 排沟硬化 630 米、及修建 140x100cm B 排沟硬化 48 米；新建 40x40cm C 灌渠硬化 365 米；拆除破损 U100 沟槽及修建 120x100cm D 排沟硬化 80 米; 0.76x1.5m 人行桥 3 座；0.76x5.0m 机耕桥 1 座; 1.4x1.5m 人行桥 3 座；1.4x5.0m 机耕桥 2 座; 1.8x1.5m 人行桥 8 座；1.8x5.0m 机耕桥 4 座;放水口设计 14 座；排水口设计 20 座；路缘防护设施 20 米等，详见设计图集。

项目区地理位置图

1.2 工程现状及必要性

1 土壤

陵水县土壤成分为壤土和沙质土，壤土主要分布西北部山区和丘陵地带，沙质土主要分布在东南沿海平原地区。

2 工程现状

本项目项目区水源较为丰富，现状为水毁路面和渠道，建设范围内存在已损坏 U 型槽，常年未修导致淤积严重，且过水断面较小，引排水能力非常有限，暴雨天气不能及时排走四周(周边坡地和两边水田)汇集而来的涝水，导致农田水稻长时泡水，形成涝灾，早期未能及时引水灌溉，形成旱灾，影响农作物收成，而且土沟长年累月的排泄会带来岸坡崩塌，加剧水土流失，不利于农田种植环境。

3 工程建设内容

本次工程主要建设内容:渠道硬化总长度为 1376 米共 4 段；主要工程量分别为：拆除破损 U80 沟槽及修建 100x80cm A 排沟硬化 253 米;拆除破损 U100 沟槽及修建 120x100cm B 排沟硬化 630 米、及修建 140x100cm B 排沟硬化 48 米；新建 40x40cm C 灌渠硬化 365 米；拆除破损 U100 沟槽及修建 120x100cm D 排沟硬化 80 米; 0.76x1.5m 人行桥 3 座；0.76x5.0m 机耕桥 1 座; 1.4x1.5m 人行桥 3 座；1.4x5.0m 机耕桥 2 座; 1.8x1.5m 人行桥 8 座；1.8x5.0m 机耕桥 4 座;放水口设计 14 座；排水口设计 20 座；路缘防护设施 20 米等，详见设计图集。

4 排涝

本工程排沟主要排泄区域水田和附近坡地上汇集而来的涝水。排涝标准: 水田区按 10 年一遇 24 暴雨 2 日排至耐淹水深计, 旱作区(坡地)按 10 年一遇 24 暴雨 1 日计。

1.3 设计依据及资料

- (1) 《水利水电工程等级划分及洪水标准》(SL2 52-2017)
- (2) 《防洪标准》(GB50201-2014)
- (3) 《水工挡土墙设计规范》(SL379-2007)(4) 《混凝土重力坝设计规范》(SL319-2018)
- (5) 《水利水电工程水文计算规范》(SL278-2002)
- (6) 《水利水电工程设计洪水计算规范》(SL44-2006)
- (7) 《水工建筑物荷载设计规范》(DL5077-1997)
- (8) 《水利工程水利计算规范》(SL104-2014)
- (9) 《堤防工程设计规范》(GB50286-2013)
- (10) 《水工混凝土结构设计规范》(SL/T191-2008)
- (11) 《水工建筑物止水带技术规范》(DL/T5215-2005)
- (12) 《混凝土结构耐久性设计规范》(GB/T50476-2008)
- (13) 《灌溉与排水工程设计标准》(GB/50288-2018)

(14)项目测量资料

1.4 工程等级

本工程按照中华人民共和国水利部发布的《水利水电工程等级划分及洪水标准》(SL252-2017)以及国家技术监督局、中华人民共和国住建部联合发布的《防洪标准》(GB50201-2014)的有关规定, 确定本工程等别为 V 等, 工程规模为小(2)型, 永久性主要水工建筑物级别为 5 级, 次要建筑物级别为 5 级。

1.5 工程设计

本次工程主要建设内容: 渠道硬化总长度为 1376 米共 4 段; 主要工程量分别为: 拆除破损 U80 沟槽及修建 100x80cm A 排沟硬化 253 米; 拆除破损 U100 沟槽及修建 120x100cm B 排沟硬化 630 米、及修建 140x100cm B 排沟硬化 48 米; 新建 40x40cm C 灌渠硬化 365 米; 拆除破损 U100 沟槽及修建 120x100cm D 排沟硬化 80 米; 0.76x1.5m 人行桥 3 座; 0.76x5.0m 机耕桥 1 座; 1.4x1.5m 人行桥 3 座; 1.4x5.0m 机耕桥 2 座; 1.8x1.5m 人行桥 8 座; 1.8x5.0m 机耕桥 4 座; 放水口设计 14 座; 排水口设计 20 座; 路缘防护设施 20 米等, 详见设计图集。

1.6 施工进度安排

本工程计划总工期为 5 个月。本说明工期安排仅供参考。

1.7 施工技术要求

建筑物工程施工包括：拆除、排水、土方开挖、回填、混凝土工程及钢筋制作安装等。

1.8 拆除

- （1）根据拆除体材质和土质以及现场条件，合理确定拆除方案拆除顺序，然后再分部施工。
- （2） 拆除自上而下分层进行，砌体结构、砼结构先用风镐松动破碎，碎石类土先用风镐翻松,当人工不能搬运时采用机械辅助搬离。
- （3）弃渣要运送到制定的弃砸场堆放。

1.9 排水

为保证主体工程在干场条件下施工，开挖须采取措施降低地下水位至基础开挖面 0.3m 以下。

所采取的措施，如基槽内开挖集水坑、沿基槽边挖排水沟槽，集中抽排和其它降水等办法。

2.0 开挖

土层分层开挖，每层开挖深度，视土厚度而定，每层应清底后逐层挖掘。

当挖土采用机械开挖接近设计标高时，应从结构层下面的底标高往上返 30 cm为基准点，最后人工修整至设计标高，避免机械对原状土的扰动。

2.1 土方填筑

土方回填应在混凝土强度达到设计强度的 70%后进行，回填应均匀上升。

土方回填采用的土料为监理确认合格土料，回填料中不允许夹有杂草、树枝等腐殖性并尽量采用同类土填筑。

填土应从最低处开始分层进行，由下向上整个宽度分层铺填碾压或夯实。 结构周围应在相对两侧或四周同时进行回填与夯实。

2.2 土方压实

- （1）压实可采用夯实法、振动压实法及利用运土工具压实法等。
- （2）影响填土压实质量的主要因素：压实功、土的含水量以及每层铺土厚度，应通过实验确定相应指标。
- （3）当天填土，应在当天压实，填土压实质量应符合设计和规范规定的要求，如无具体要求压实度应达到 0.91。

2.3 混凝土施工

- (1)原材料的质量要求
 - 骨料：所用粗细骨料的质量必须符合国家现行标准《普通混凝土用碎石或卵石质量标准及检验方法》及《普通混凝土用砂质量标准及检验方法》，并按要求送检做级配实验。
 - 水：采用饮用水。
 - 混凝土的配合比：混凝土强度等级按不同部位有不同的要求，混凝土配合比中的各种原材料比例，均应现场抽样送试验室试配确定。
- (2)施工准备

根据工程对象、结构特点，结合具体条件，研究制定混凝土浇筑的施工方案。

机具准备及检查：搅拌机、运输车、振动器等机具设备按需要准备充足，并考虑发生故障时的修理间。所用的机具均在浇筑前进行检查和试运转，同时配有专职技工，随时检修。

在混凝土浇筑期间，保证水、电、照明不中断。为了防备临时停水停电，应准备足够的备用柴油发电机组。

在浇筑混凝土前，模板内的垃圾、木片、刨花、锯屑、泥土、鳞落的铁皮等杂物，清除干净。

(3)混凝土的拌制

混凝土采用现场搅拌机搅拌供应。混凝土搅拌机悬挂施工配合比标牌，注明每立方不同强度等级混凝土，所需材料用量及每料斗砂、石、水泥的用量。本工程采用 0.4m³ 混凝土搅拌机。

搅拌点周围要经常清理，搅拌完后要及时清洗工具和机内的余料。

(4)混凝土的运输

混凝土采用手扶车及双胶轮手推车运输入仓为主。

(5)混凝土的浇筑

混凝土采用人工平仓，采用平板振动器和插入式振捣器振捣密实。

(6)混凝土的养护

混凝土浇筑完毕后，在 12 小时内开始对混凝土覆盖并保湿养护，浇水湿润养护不少于 7 天。

混凝土强度达到规范规定的强度前，不得在其上踩踏或安装模板及支架。

混凝土浇水次数以保持混凝土处于湿润状态为准，且养护用的水采用饮用水。

2.4 钢筋制作与安装要求

1、钢筋必须经检验合格后方可使用，应具有出厂质量证明书和试验报告单并应抽取试样做力学性能试验。

2、钢筋必须按不同等级、规格分批验收，分别堆放并设立标志牌。对露天堆放的钢筋应垫高和遮盖以防止锈蚀。

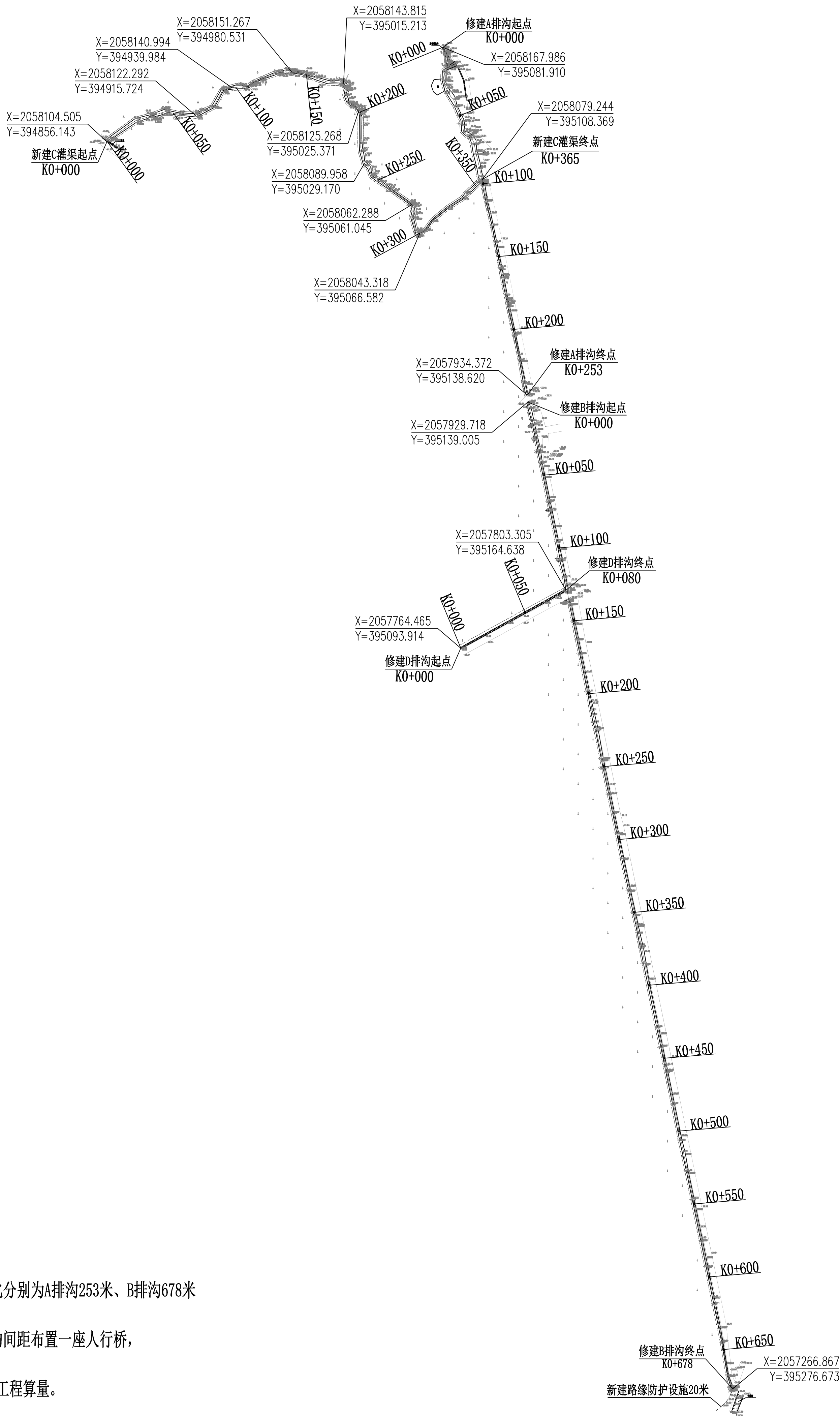
3、钢筋表面应洁净，钢筋使用前应将表面的铁锈及其他杂物清除干净。钢筋应平直，无局部弯折，成盘的和弯曲的钢筋均应调直。

4、钢筋加工应设专用场地，合理布置机具，尽量减少场内多次倒运。钢筋制作下料前应对钢筋尺寸进行复核，同时在满足设计的要求下进行合理的下料, 以保证工程质量。

钢筋强度指标在进场时应附相关实验指标，同时进行抽样实验，以保证设计强度要求。

未尽事宜严格按相关施工规范进行。

会	建							
整	构		给排水	电	气			
			暖通					



图例:

- | | |
|-----------|-------|
| ===== | 沟渠 |
| ————— | 沟渠中线 |
| K0+000 | 桩号 |
| ----- | 施工导流沟 |
| - - - - - | 施工便道 |
| - . - . - | 防护栏 |

说明:

- 1、图中高程、桩号单位均以米计；
- 2、坐标系为2000坐标系，高程为国家85高程；
- 3、本图为新建渠道硬化总平面布置图，渠道硬化总长1376米，共4条渠道硬化分别为A排沟253米、B排沟678米、C灌渠365米、D排沟80米，为C25砼结构；
- 4、沿水流方向按每50米布置一座放水口，每50米布置一座排水口，每100米的间距布置一座人行桥，每200米的间距布置一座机耕桥，位置可根据实际地形调整。
- 5、施工导流沟及施工便道具体位置可根据现场实际情况进行调整，按实际发生工程算量。

备注:

- 1、本图尺寸以上标注为准,不得以比例尺度量。
- 2、投建单位须先完成规划审批,立项及规划批复手续后,本图方可用于施工,在此之前,本图仅用于方案报批。
- 3、图纸如未标注投建单位审批后有效,未经正规施工图技术审查,本图不得直接用于施工,农林业生产投资等涉及修建类设计参考。
- 4、使用本图时,应同时参照它有关规范及国家相关规范与标准图集,如发现有任何不明之处,请及时通知本公司。
- 5、本图之版权归中国华恒国际工程设计顾问集团有限公司所有,未经本公司授权不得随意转卖第三方,同时不得用于任何侵权行为。

说明 illustrate

出图专用章 SEAL

注册盖章 SEAL

施工图审查盖章 SEAL

设计证书编号 A251022624
本图须加盖本公司出图签章 否则一律无效



中科华创国际工程设计顾问集团有限公司
Zhongke Huachuang International Engineering Design Consulting Group Co., Ltd.

审定人/日期 AUTHORIZED FOR ISSUE BY /DATE

马福桂

審核人/日期 AUDITED BY /DATE 霍廷淵

设计负责人 日期 PROJECT DIRECTOR / DATE

崔廷洲

专业负责人/日期 DISCIPLINE RESPONSIBLE BY /

李孟蕉

校对人/日期 CHECKED BY /DATE
李子林

设计人: 日期: DESIGNED BY: / DATE:

梁飞业

制圖人/日期 DESIGNED BY /DATE

建设单位 CLIENT

是蒙乡人民政府

项目名称PROJECT

是蒙乡沟尾村委会新村小组、东埔小组排灌沟硬化工程

图名DRAWING TITLE

平面布置图

工程编号 JOB NO.	阶段 STATUS	施工图设计
比例 SCALE	专业 DISCIPLINE	水利
日期 DATE	图号 DRAWING NO.	

渠道硬化总平面布置图 1:500

主要修建工程数量表				
编号	工程名称	单位	数量	备注
第一部分：拆除及修建部分				
1	拆除破损U80沟槽及修建100x80cm A排沟硬化	m	253	具体位置见总平面图
2	拆除破损U100沟槽及修建1200x100cm B排沟硬化	m	630	具体位置见总平面图
3	拆除破损U100沟槽及修建1400x100cm B排沟硬化	m	48	具体位置见总平面图
4	新建40x40cm C灌渠硬化	m	365	具体位置见总平面图
5	拆除破损U100沟槽及修建1200x100cm D排沟硬化	m	80	具体位置见总平面图
6	0.76x1.5m人行桥	座	3	具体位置可根据现场布置
7	1.4x1.5m人行桥	座	3	具体位置可根据现场布置
8	1.8x1.5m人行桥	座	8	具体位置可根据现场布置
9	0.76x5.0m机耕桥	座	1	具体位置可根据现场布置
10	1.4x5.0m机耕桥	座	2	具体位置可根据现场布置
11	1.8x5.0m机耕桥	座	4	具体位置可根据现场布置
12	放水口	座	14	具体位置可根据现场布置
13	排水口	座	20	具体位置可根据现场布置
14	路缘防护设施	m	20	具体位置可根据现场布置
15	施工便道	m	365	暂定，按实际工程量为准
16	施工围堰	m	50	暂定，按实际工程量为准
17	施工导流沟	m	1376	暂定，按实际工程量为准

敬告

1、本图尺寸以图上标注为准，不得以比例尺量。
2、建设单位具备完整有效的设计、立项及相关资料手续后，本图方可用于施工，在此之前，本图仅适用于方案报批。
3、图纸加量如应阶段出图章后有效，未经正规审查公司审查不得用于施工，仅供业主建设投资前估算建设造价之参考图。
4、使用本图时，应同时参照其他有关图纸，如发现有矛盾之处，应立即通知设计公司。
5、本图之版权属 中科华创国际工程集团有限公司所有，未经本公司授权不得转让第三方，或以任何形式复制。

水利行业（河道整治）丙级
建筑行业（建筑工程）甲级
农林行业（农业综合开发工程）乙级
市政行业（道路工程、桥梁工程、给水工程、排水工程、热力工程、环境卫生工程）乙级
公路行业（公路）丙级



中科华创
Zhongke Huachuang International Engineering Design Consulting Group Co., Ltd.
建筑 市政 公路 农业 水利 勘察测量 鉴定加固 施工
资质证书编号: A201022304 B201020906 B201705099 B2010171023

中科华创国际工程设计顾问集团有限公司
审 定 马福桂
审 核 崔延洲

项目负责	崔延洲		校 对	李孟蕉	李孟蕉	建设
专业负责	李孟蕉	李孟蕉	设 计	梁飞业	梁飞业	单位

提蒙乡人民政府

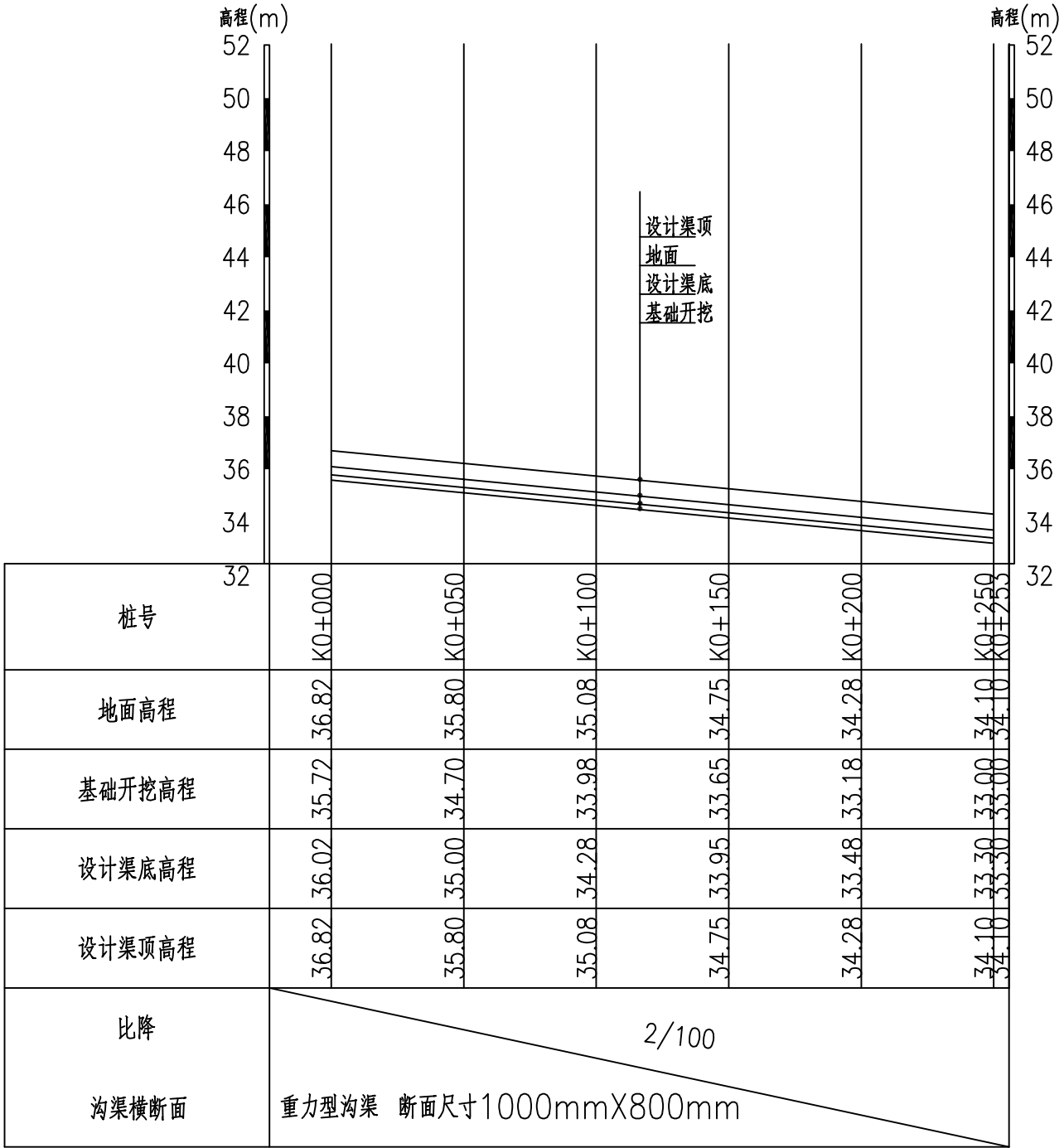
工程名称

提蒙乡沟尾村委会新村小组、东涌小组排灌沟硬化工程

图 名

A排沟硬化纵断面

工程号		图 号	PL-01
图 别	施工图设计	日 期	2025. 06



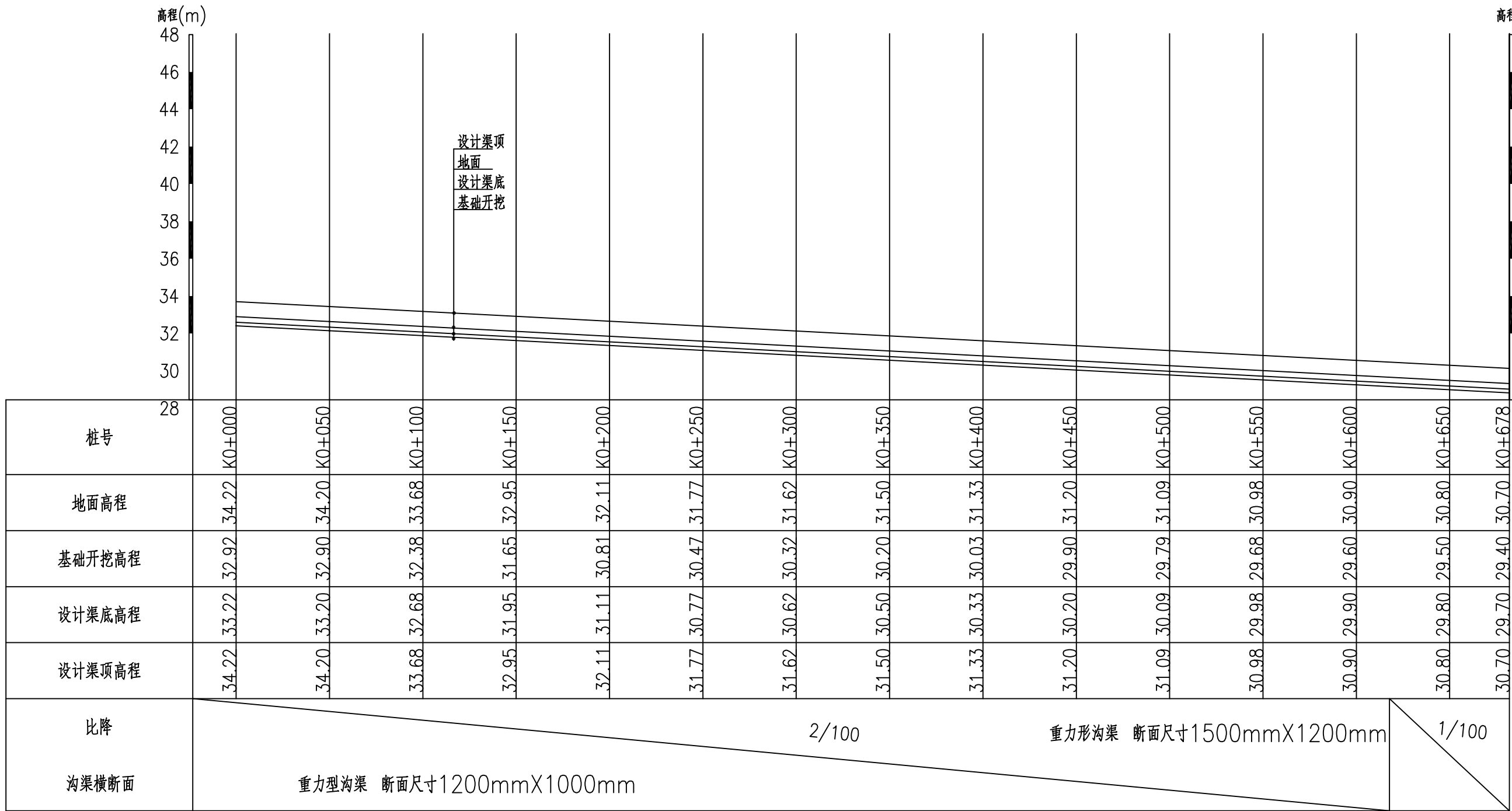
A排沟硬化纵断面

纵向 1:100
横向 1:1000

敬告

1、本图尺寸以图上标注为准，不得以比例尺量。
2、建设单位具备相应资质的规划、立项及相关部门审批手续后，本图方可用于施工，在此之前，本图仅适用于方案报批。
3、图纸如量测应阶段出图章后有效，未经正规审批图章公司审批不得用于施工，仅供业主建设投资估算建设造价之参考图。
4、使用本图时，应同时参照其他有关图纸，如发现有矛盾之处，应立即通知设计单位。
5、本图之版权属 中科华创国际工程集团有限公司所有，未经本公司授权不得转让第三方，或以任何形式复制。

水利行业（河道整治）丙级
农林行业（农业综合开发工程）乙级
建筑行业（建筑工程）甲级
市政行业（道路工程、桥梁工程、给水工程、排水工程、热力工程、环境卫生工程）乙级
公路行业（公路）丙级



B排沟硬化纵断面

纵向 1:100
横向 1:1000

 <div>中科华创 Zhongke Huachuang International Engineering Design Consulting Group Co., Ltd. 建筑 市政 公路 农业 水利 勘察测量 鉴定加固 施工 资质证书编号: A201022624 B201020906 B201705099 B201017023</div>	审 定	马福桂	马福桂	项目负责	崔延洲	崔延洲	校 对	李孟蕉	李孟蕉	建设 单位	提蒙乡人民政府	工程名称	提蒙乡沟尾村委会新村小组、东涌小组排灌沟 硬化工程	图 名	B排沟硬化纵断面	工程号		图 号	PL-01
	审 核	崔延洲	崔延洲	专业负责	李孟蕉	李孟蕉	设 计	梁飞业	梁飞业							图 别	施工图设计	日 期	2025.06

敬告

1、本图尺寸以图上标注为准，不得以比例尺量。
2、建设单位具备完整有效的设计、立项及相关批复手续后，本图方可用于施工，在此之前，本图仅适用于方案报批。
3、图纸如量测应阶段设计出图章后有效，未经正规审查公司审查不得用于施工。仅供业主建设投资前估算投资价之参考图。
4、使用本图时，应同时参照其他有关图纸，如发现有矛盾之处，应立即通知设计公司。
5、本图之版权属 中科华创国际工程集团有限公司所有，未经本公司授权不得转让第三方，或以任何形式复制。

水利行业（河道整治）丙级
建筑行业（建筑工程）甲级
农林行业（农业综合开发工程）乙级
市政行业（道路工程、桥梁工程、给水工程、排水工程、热力工程、环境卫生工程）乙级
公路行业（公路）丙级



中科华创
Zhongke Huachuang International Engineering Design Consulting Group Co., Ltd.
建筑 市政 公路 农业 水利 勘察测量 鉴定加固 施工
资质证书编号: A201022304 B201020906 B201705099 B2010171023

审 定
审 核

马福桂
崔延洲



项目负责
专业负责

崔延洲
李孟蕉



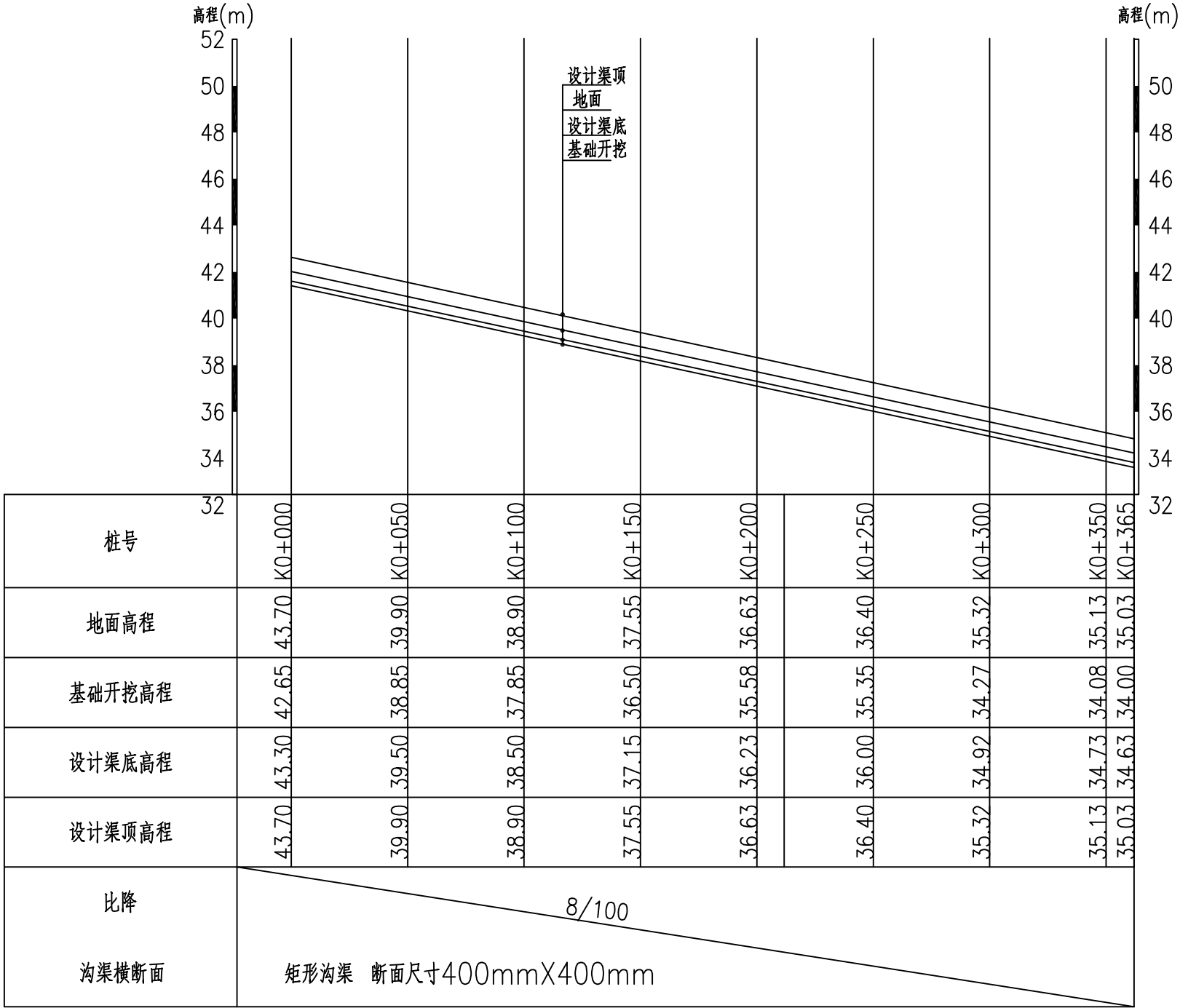
校 对
设 计

李孟蕉
梁飞业



建设
单位

提蒙乡人民政府



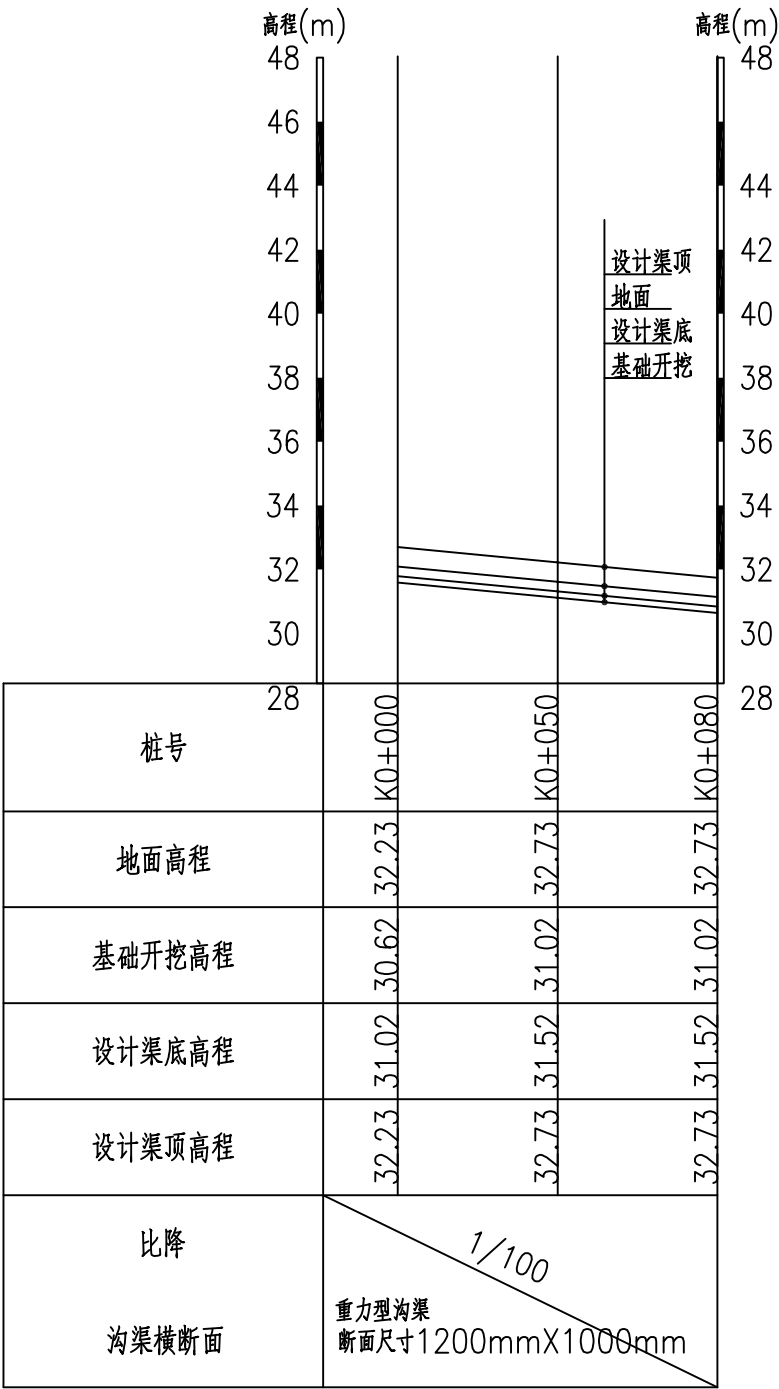
C灌渠硬化纵断面

纵向 1:100
横向 1:1000

水利行业（河道整治）丙级
建筑行业（建筑工程）甲级
农林行业（农业综合开发工程）乙级
市政行业（道路工程、桥梁工程、给水工程、排水工程、热力工程、环境卫生工程）乙级
公路行业（公路）丙级

敬告

- 1、本图尺寸以图上标注为准，不得以比例尺量。
- 2、建设单位具备完整有效的规划、立项及相关批复手续后，本图方可用于施工，在此之前，本图仅适用于方案报批。
- 3、图纸加盖相应阶段设计出图章后有效，未经正规审查公司审查不得用于施工。仅供业主建设投资前估算投资价之参考图。
- 4、使用本图时，应同时参照其他有关图纸，如发现有相互矛盾之处，应立即通知设计公司。
- 5、本图之版权属 中科华创国际工程集团有限公司所有，未经本公司授权不得转让第三方，或以任何形式复制。



D排沟硬化纵断面

纵向 1:100
横向 1:1000



中科华创
Zhongke Huachuang International Engineering Design Consulting Group Co., Ltd.
建筑 市政 公路 农业 水利 勘察测量 鉴定加固 施工
资质证书编号: A201022304 B201020906 B201705099 B2010171023

审 定	马福桂	马福桂	项目负责	崔延洲	崔延洲	校 对	李孟蕉	李孟蕉	建设
审 核	崔延洲	崔延洲	专业负责	李孟蕉	李孟蕉	设 计	梁飞业	梁飞业	单位

提蒙乡人民政府	工程名称	提蒙乡沟尾村委会新村小组、东涌小组排灌沟硬化工程	图 名	D排沟硬化纵断面	工程号		图 号	PL-01
	图 别	施工图设计	日 期	2025.06				

敬告

农林行业 (农业综合开发工程) 乙级



- 1、图中桩号、高程单位以m计，尺寸单位以mm计；
- 2、挡土墙及底板每12米设一道闭孔泡沫板伸缩缝，缝宽2cm；
- 3、泄水孔左右间距为1.5米错开布置；
- 4、未尽事宜严格按照相关规范执行。

 <div>中科华创国际工程设计顾问集团有限公司 Zhongke Huachuang International Engineering Design Consulting Group Co., Ltd. 建筑 市政 公路 农业 水利 勘察测量 鉴定加固 施工 资质证书编号: A201022624 0201020904 0201705699 0201017923 3034940</div>	审 定	马福桂	马福桂	项目负责人	崔延洲	崔延洲	校 对	李孟蕉	李孟蕉	建设 单位	提蒙乡人民政府	工程名称	提蒙乡沟尾村委会新村小组、东埔小组排灌沟硬化工程	图 名	A排沟硬化横断面图	工程号	图 号	PL-02
	审 核	崔延洲	崔延洲	专业负责	李孟蕉	李孟蕉	设 计	梁飞业	梁飞业							图 别	施工图设计	日 期

敬告

水利行业	(河道整治)	丙级
建筑行业	(建筑工程)	甲级



- 1、图中桩号、高程单位以m计，尺寸单位以mm计；
- 2、挡土墙及底板每12米设一道闭孔泡沫板伸缩缝，缝宽2cm；
- 3、泄水孔左右间距为1.5米错开布置；
- 4、未尽事宜严格按照相关规范执行。

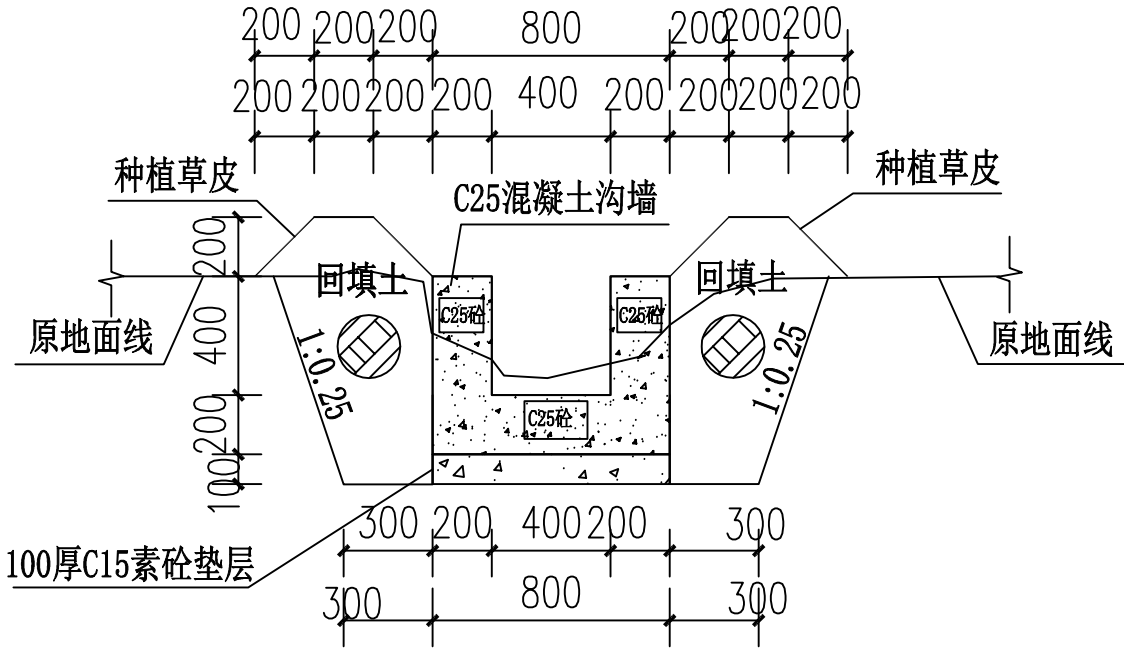
 中华科创国际工程设计顾问集团有限公司 ZHONGHUA 建筑 市政 公路 农业 水利 勘察测量 岩土加固 施工 资质证书编号: A201222204 0201000004 0201700669 0201817023	审 定	马福桂	马福桂	项目负责	崔延洲	李孟蕉	校 对	李孟蕉	李孟蕉	建设	提蒙乡人民政府	工程名称 提蒙乡沟尾村委会新村小组、东埔小组排灌沟硬化工程	图 名 B排沟硬化横断面图	工程号		图 号	PL-02
	审 核	崔延洲	李孟蕉	专业负责	李孟蕉	李孟蕉	设 计	梁飞业	梁飞业	单位				图 别	施工图设计	日期	2025.06

敬告

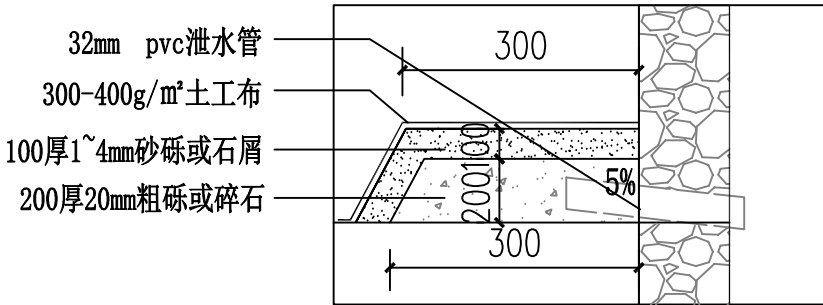
1、本图尺寸以图上标注为准，不得以比例尺量。
2、建设单位具备完善有效的规划、立项及相关批复手续后，本图方可用于施工，在此之前，本图仅适用于方案报批。
3、图纸盖章和出图章后有效，未经盖章的图章无效，不得用于施工，仅供业主参考投资估算建设造价之参考图。
4、使用本图时，应同时参照其他有关图纸，如发现有矛盾之处，应立即通知我公司。
5、本图之版权属 中科华创国际工程咨询有限公司所有，未经本公司授权不得转让第三方，或以任何形式复制。

水利行业（河道整治）丙级
建筑行业（建筑工程）甲级
农林行业（农业综合开发工程）乙级
市政行业（道路工程、桥梁工程、给水工程、排水工程、热力工程、环境卫生工程）乙级
公路行业（公路）丙级

- 说明：
- 图中桩号、高程单位以m计，尺寸单位以mm计；
 - 挡土墙及底板每12米设一道闭孔泡沫板伸缩缝，缝宽2cm；
 - 泄水孔左右间距为1.5米错开布置；
 - 未尽事宜严格按照相关规范执行。

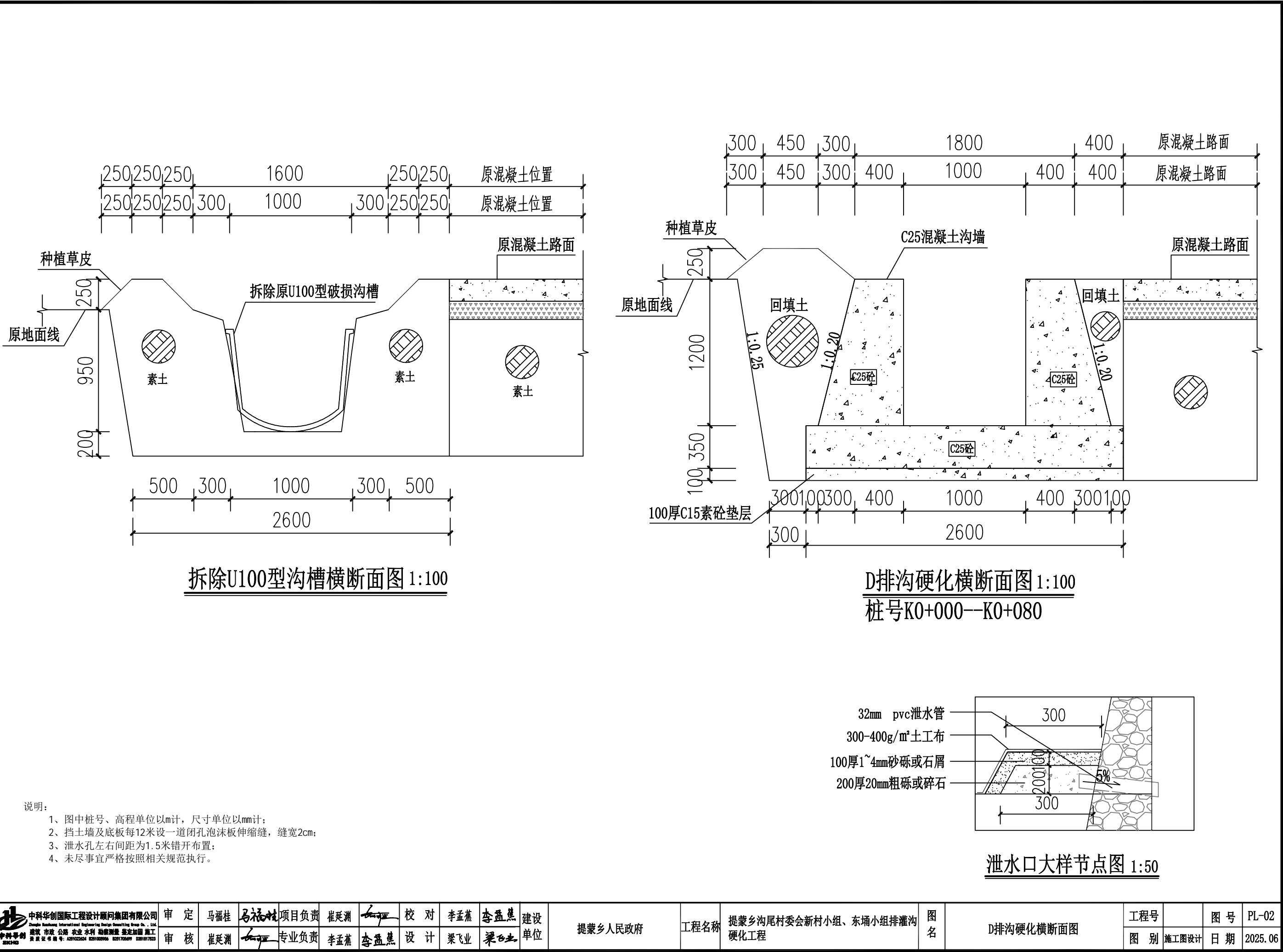


C灌渠硬化横断面图 1:100
桩号K0+000--K0+365



泄水口大样节点图 1:50

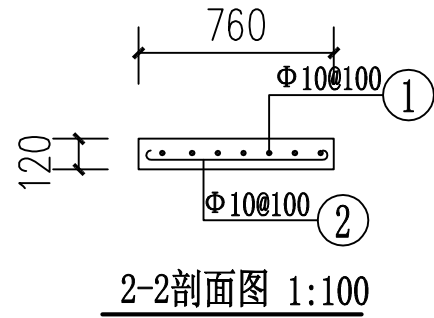
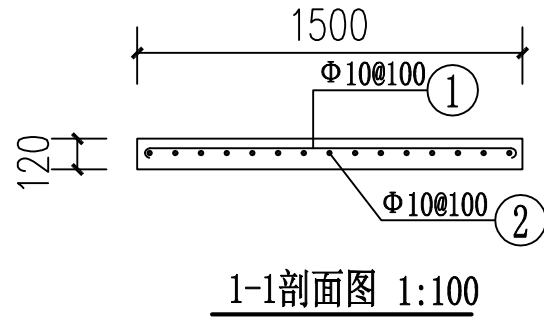
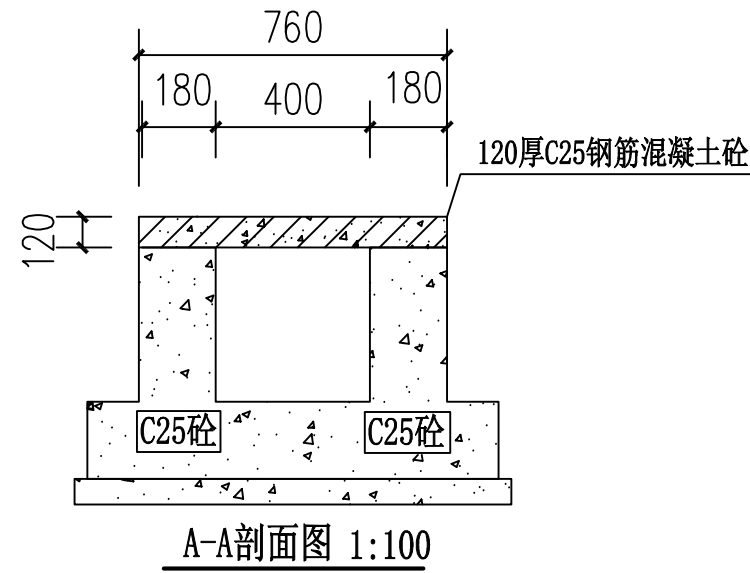
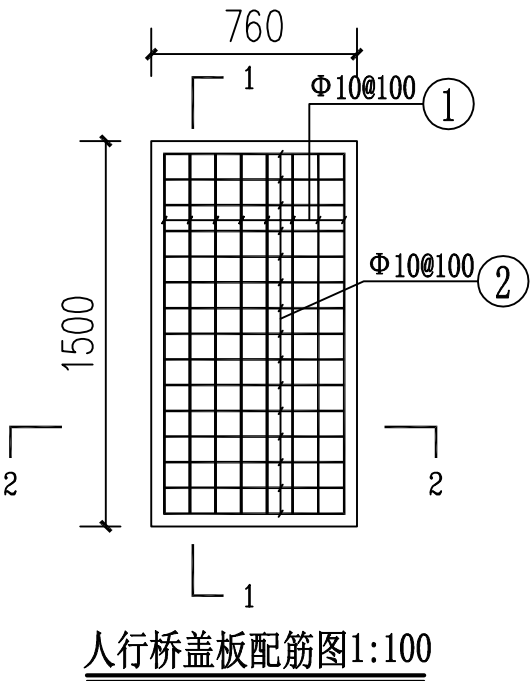
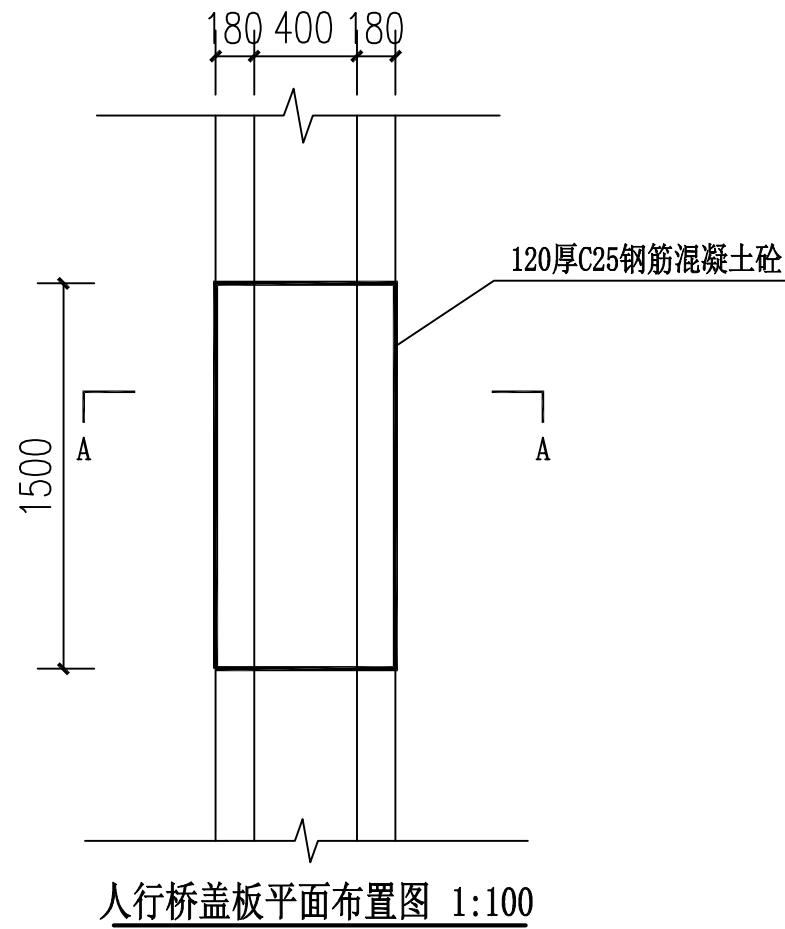
 <div>中科华创国际工程设计顾问集团有限公司 Zhongke Huachuang International Engineering Design Consulting Group Co., Ltd. 建筑行业（市政、公路、农业、水利、勘察测量）资质等级：甲级 资质证书编号：A201622524 0201000906 0201700499 0201817022</div>	审定	马福桂	马福桂	项目负责人	崔延洲	崔延洲	校对	李孟蕉	李孟蕉	建设单位	提蒙乡人民政府	工程名称	提蒙乡沟尾村委会新村小组、东涌小组排灌沟硬化工程	图名	C灌渠硬化横断面图	工程号		图号	PL-02
	审核	崔延洲	崔延洲	专业负责	李孟蕉	李孟蕉	设计	梁飞业	梁飞业	图别	施工图设计	日期	2025.06						



1、本图尺寸以图上标注为准，不得以比例尺量。
2、本图仅供用于方案报批。
3、图纸如经修改，应注明修改日期，未经正式审批，不得用于施工。
4、使用本图时，应同时参照其他有关图纸，如发现有矛盾之处，应立即通知设计单位。
5、本图之版权属 中科华创国际工程集团有限公司所有，未经本公司授权不得转让第三方，或以任何形式复制。

敬告

水利行业（河道整治）丙级
建筑行业（建筑工程）甲级
农林行业（农业综合开发工程）乙级
市政行业（道路工程、桥梁工程、给水工程、排水工程、热力工程、环境卫生工程）乙级
公路行业（公路）丙级



单块盖板钢筋表

编号	直径(mm)	型 式(mm)	长 度(mm)	根 数	总 长(m)	重量 (kg)
①	10	1440	1440	7	10.08	6.20
②	10	700	700	15	10.5	6.46
小计(含5%钢筋损耗)						13.29

说明:

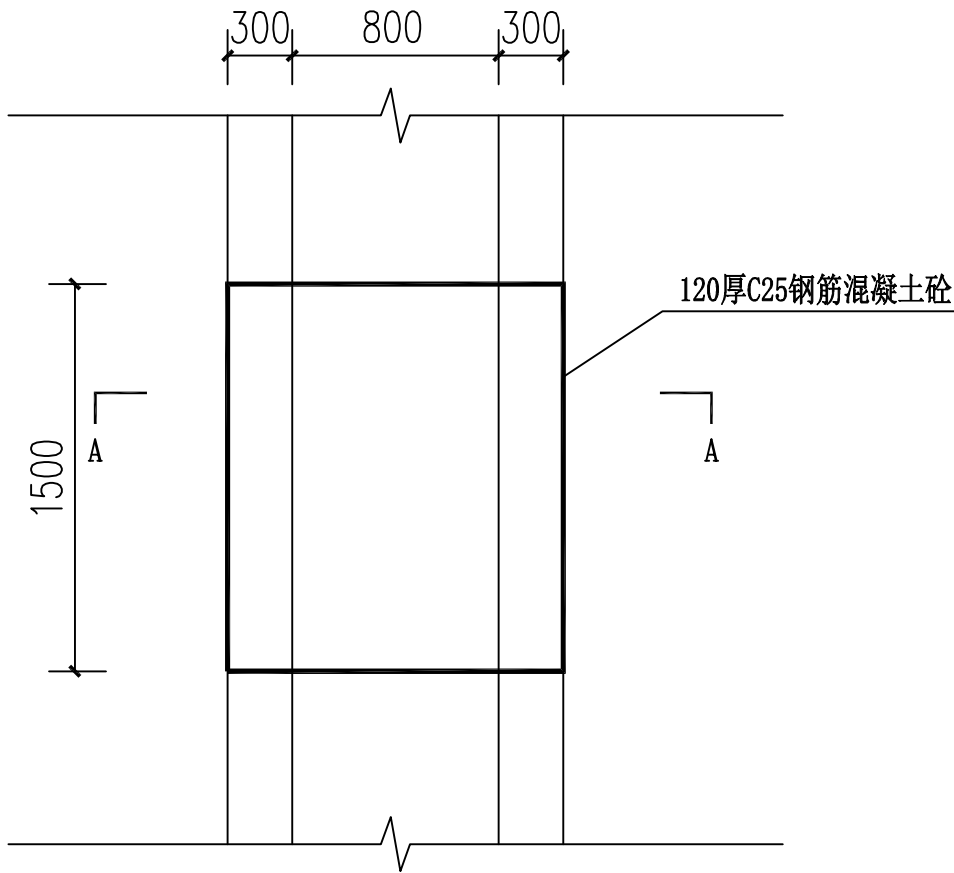
- 1、本图尺寸单位以mm计。
- 2、本图人行桥结构设计图，按50m的间距布置1座，共7座，位置可根据实际情况需要调整。
- 3、盖板砼钢筋保护层至少50mm以上。
- 4、未尽事宜严格按照相关规范执行。

 中科华创 Zhongke Huachuang International Engineering Design Consulting Group Co., Ltd. 建筑 市政 公路 农业 水利 勘察测量 鉴定加固 施工 资质证书编号: A201022304 0201020906 0201705099 0201017023	审 定	马福桂	马福桂	项目负责	崔延洲	崔延洲	校 对	李孟蕉	李孟蕉	建设	提蒙乡人民政府	工程名称	提蒙乡沟尾村委会新村小组、东涌小组排灌沟硬化工程	图 名	0.76x1.5米人行桥结构设计图	工程号		图 号	PL-03
	审 核	崔延洲	崔延洲	专业负责	李孟蕉	李孟蕉	设 计	梁飞业	梁飞业	单位						图 别	施工图设计	日 期	2025.06

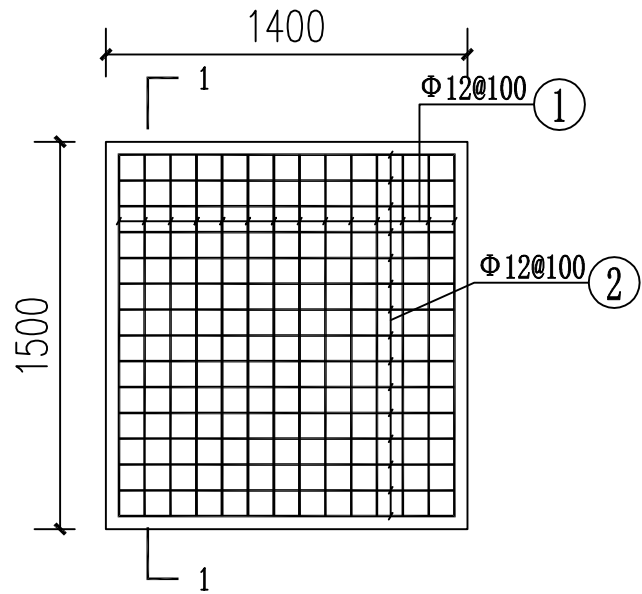
敬告

1、本图尺寸以图上标注为准，不得以比例尺量。
2、本图仅供用于方案报批。
3、图纸如经相关部门审核后有效，未经正式审批擅自用于施工，由此产生的一切后果由设计单位承担。
4、使用本图时，应同时参照《公路工程技术标准》、《公路桥涵设计通用规范》、《公路钢筋混凝土及预应力混凝土桥涵设计规范》等相关规范。
5、本图之版权属 中科华创国际工程集团有限公司所有，未经本公司授权不得转让第三方，或以任何形式复制。

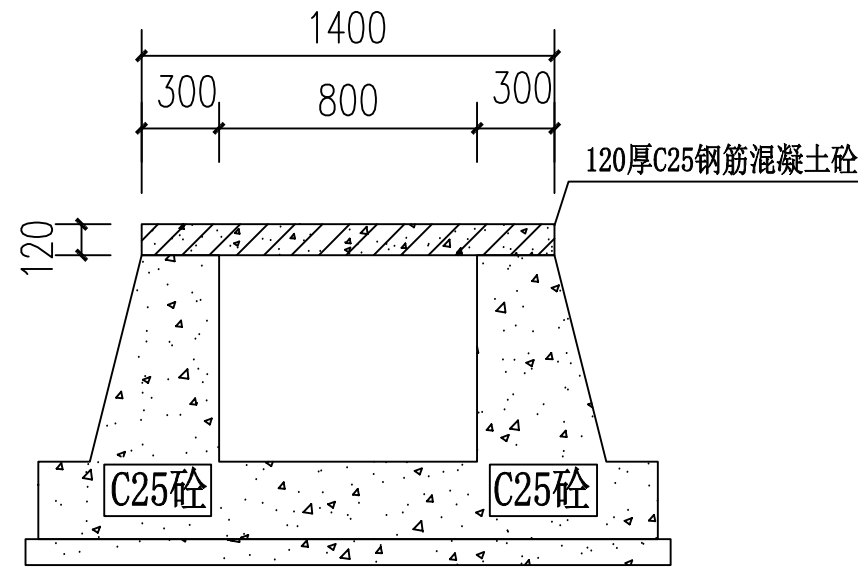
水利行业（河道整治）丙级
建筑行业（建筑工程）甲级
农林行业（农业综合开发工程）乙级
市政行业（道路工程、桥梁工程、给水工程、排水工程、热力工程、环境卫生工程）乙级
公路行业（公路）丙级



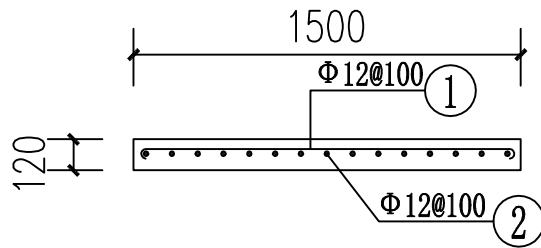
人行桥盖板平面布置图 1:100



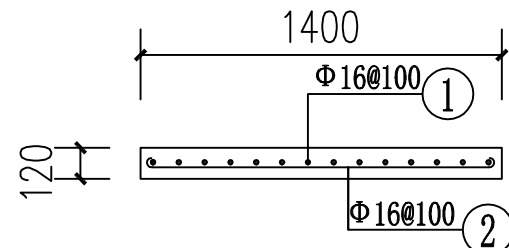
人行桥盖板配筋图1:100



A-A剖面图 1:100



1-1剖面图 1:100



2-2剖面图 1:100

单块盖板钢筋表

编号	直径(mm)	型 式(mm)	长 度(mm)	根 数	总 长(m)	重量 (kg)
①	12	1440	1440	14	20.16	17.74
②	12	1340	1340	15	20.1	17.68
小计(含5%钢筋损耗)						37.19

说明:

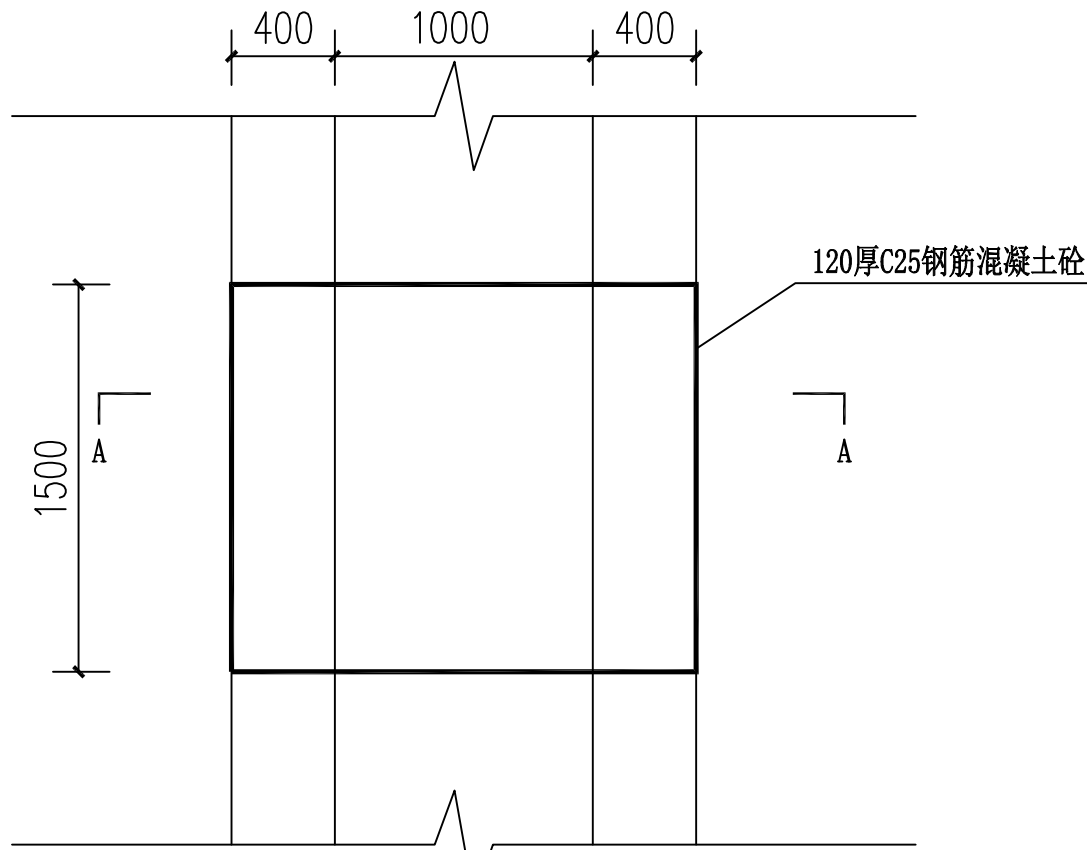
- 1、本图尺寸单位以mm计。
- 2、本图人行桥结构设计图，按50m的间距布置1座，共7座，位置可根据实际情况需要调整。
- 3、盖板钢筋保护层至少50mm以上。
- 4、未尽事宜严格按照相关规范执行。

 中科华创 Zhongke Huachuang International Engineering Design Consulting Group Co., Ltd. 建筑 市政 公路 农业 水利 勘察测量 鉴定加固 施工	审 定	马福桂	马福桂	项目负责	崔延洲	崔延洲	校 对	李孟蕉	李孟蕉	建设
	审 核	崔延洲	崔延洲	专业负责	李孟蕉	李孟蕉	设 计	梁飞业	梁飞业	单位
提蒙乡人民政府										
工程名称			提蒙乡沟尾村委会新村小组、东涌小组排灌沟硬化工程				图 名	1.4x1.5米人行桥结构设计图		
工程号				图 号		PL-03				
图 别		施工图设计		日 期		2025.06				

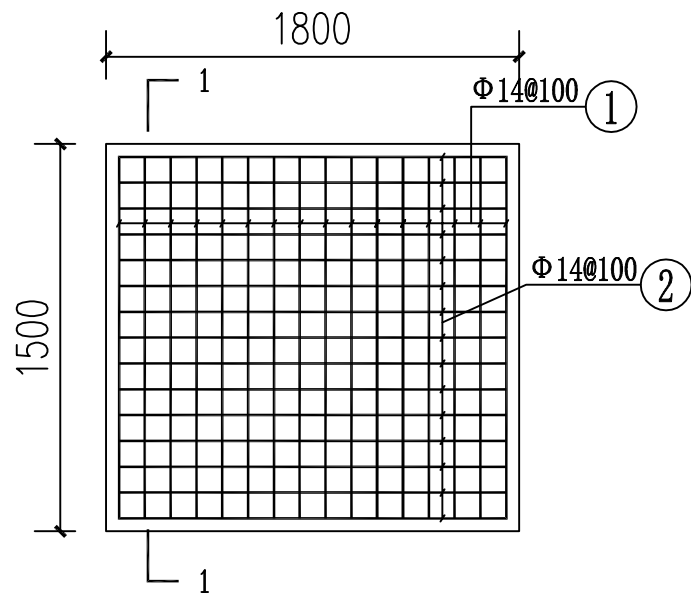
1、本图尺寸以图上标注为准，不得以比例尺量。
2、本图仅供用于方案报批。
3、图纸加量如应阶段出图章后有效，未经正式审批图章不得用于施工。仅供业主建设投资估算参考。
4、使用本图时，应同时参照本图所有图例，如发现有与图例不符之处，应立即通知设计单位。
5、本图之版权属 中科华创国际工程集团有限公司所有，未经本公司授权不得转让第三方，或以任何形式复制。

敬告

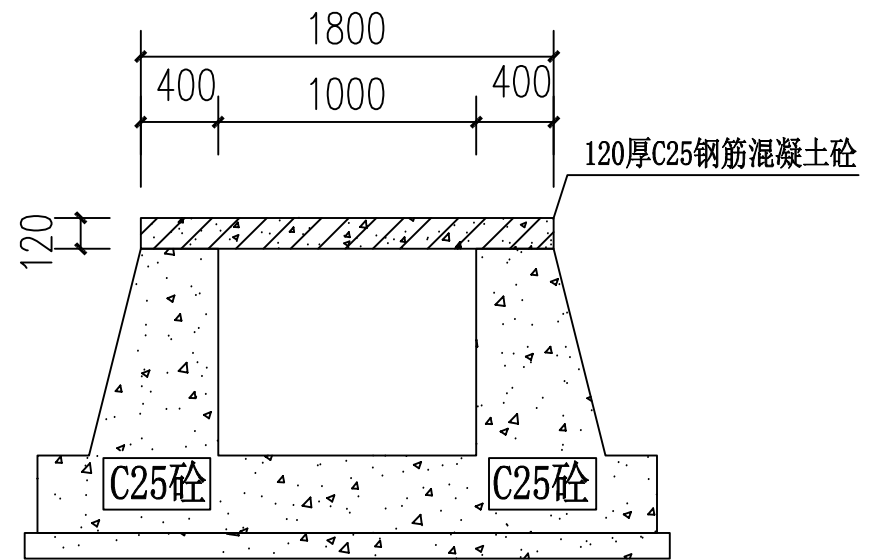
水利行业（河道整治）丙级
建筑行业（建筑工程）甲级
农林行业（农业综合开发工程）乙级
市政行业（道路工程、桥梁工程、给水工程、排水工程、热力工程、环境卫生工程）乙级
公路行业（公路）丙级



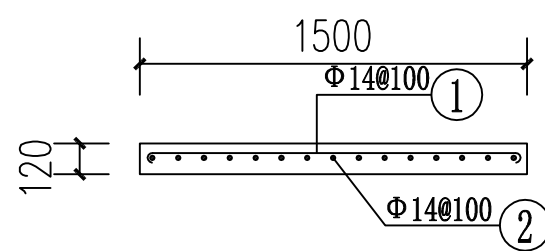
人行桥盖板平面布置图 1:100



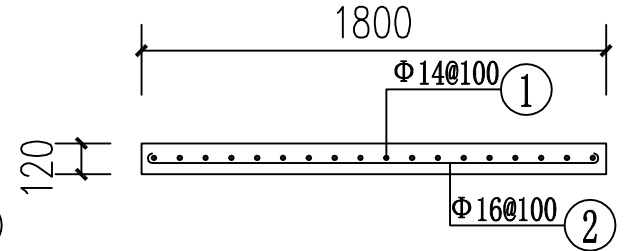
人行桥盖板配筋图1:100



A-A剖面图 1:100



1-1剖面图 1:100



2-2剖面图 1:100

单块盖板钢筋表

编号	直径(mm)	型 式(mm)	长 度(mm)	根 数	总 长(m)	重量 (kg)
①	14	1440	1440	18	25.92	31.36
②	14	1740	1740	15	26.1	31.58
小计(含5%钢筋损耗)						66.08

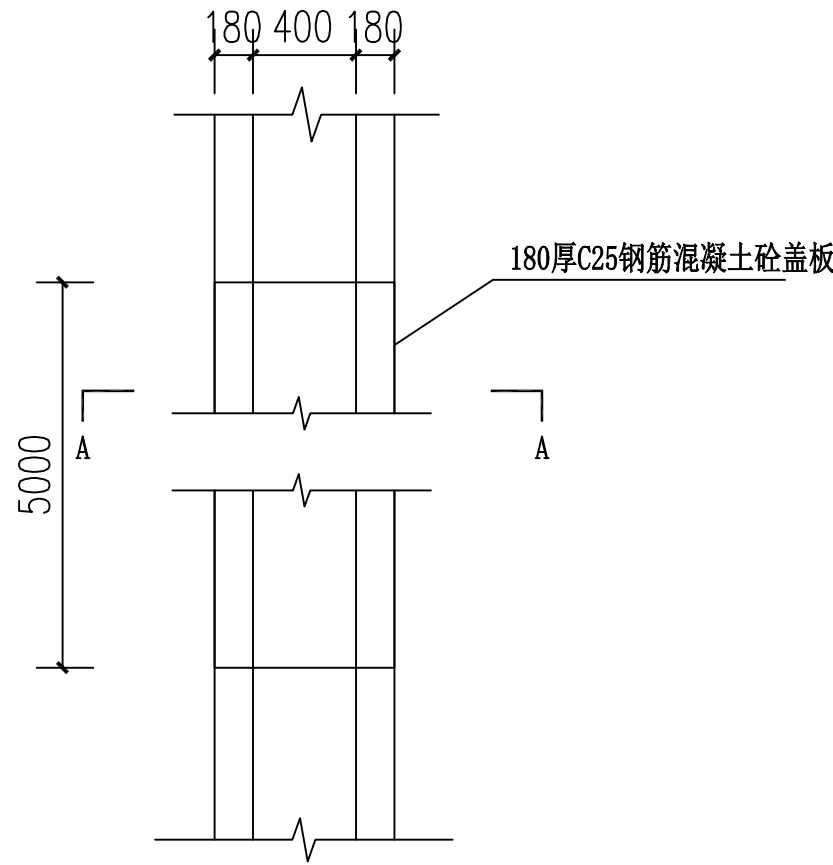
说明:

- 1、本图尺寸单位以mm计。
- 2、本图人行桥结构设计图，按50m的间距布置1座，共7座，位置可根据实际情况需要调整。
- 3、盖板钢筋保护层至少50mm以上。
- 4、未尽事宜严格按照相关规范执行。

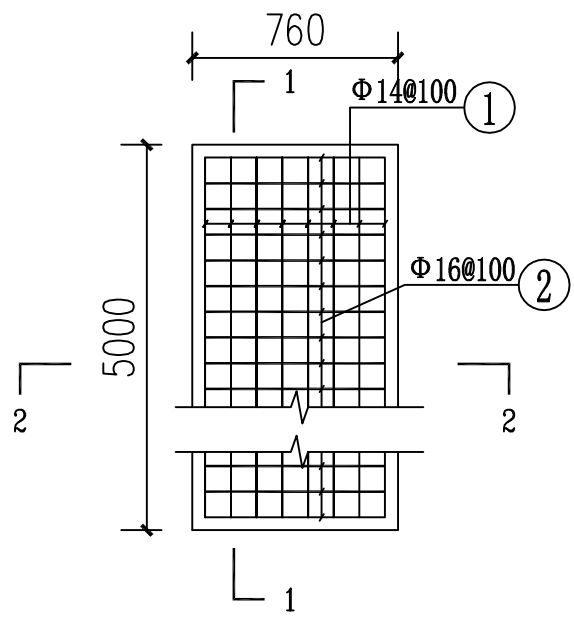
敬告

1、本图尺寸以图上标注为准，不得以比例尺量。
2、本图仅供用于方案报批。
3、图纸如经建设单位盖章有效，未经监理单位盖章不得用于施工。仅供建设单位审批使用，不得用于其他。
4、使用本图时，应同时参照其他有关图纸，如发现有矛盾之处，应立即通知设计单位。
5、本图之版权属 中科华创国际工程咨询有限公司所有，未经本公司授权不得转让第三方，或以任何形式复制。

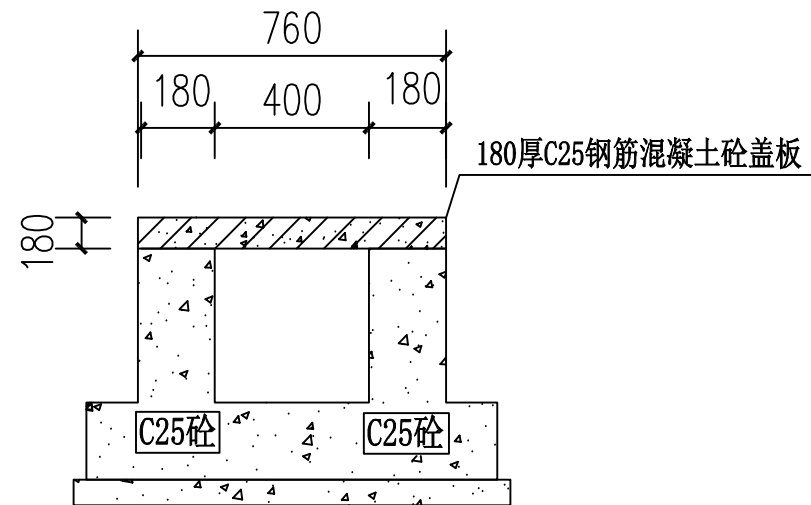
水利行业（河道整治）丙级
建筑行业（建筑工程）甲级
农林行业（农业综合开发工程）乙级
市政行业（道路工程、桥梁工程、给水工程、排水工程、热力工程、环境卫生工程）乙级
公路行业（公路）丙级



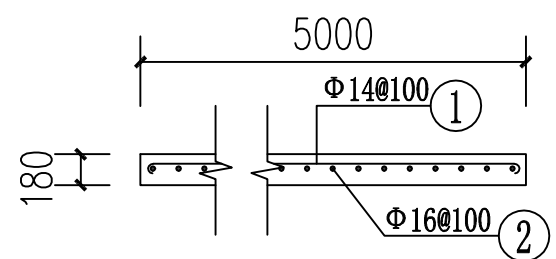
机耕桥盖板平面布置图 1:100



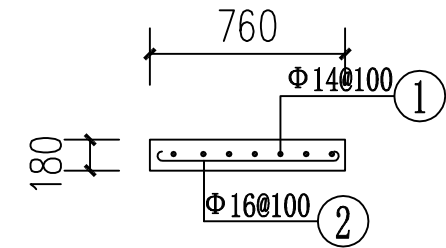
机耕桥盖板配筋图1:100



A-A剖面图 1:100



1-1剖面图 1:100



2-2剖面图 1:100

单块盖板钢筋表

编号	直径(mm)	型 式(mm)	长 度(mm)	根 数	总 长(m)	重量 (kg)
①	14	4940	4940	7	34.58	41.84
②	16	700	700	50	35	55.3
小计(含5%钢筋损耗)						102

说明:

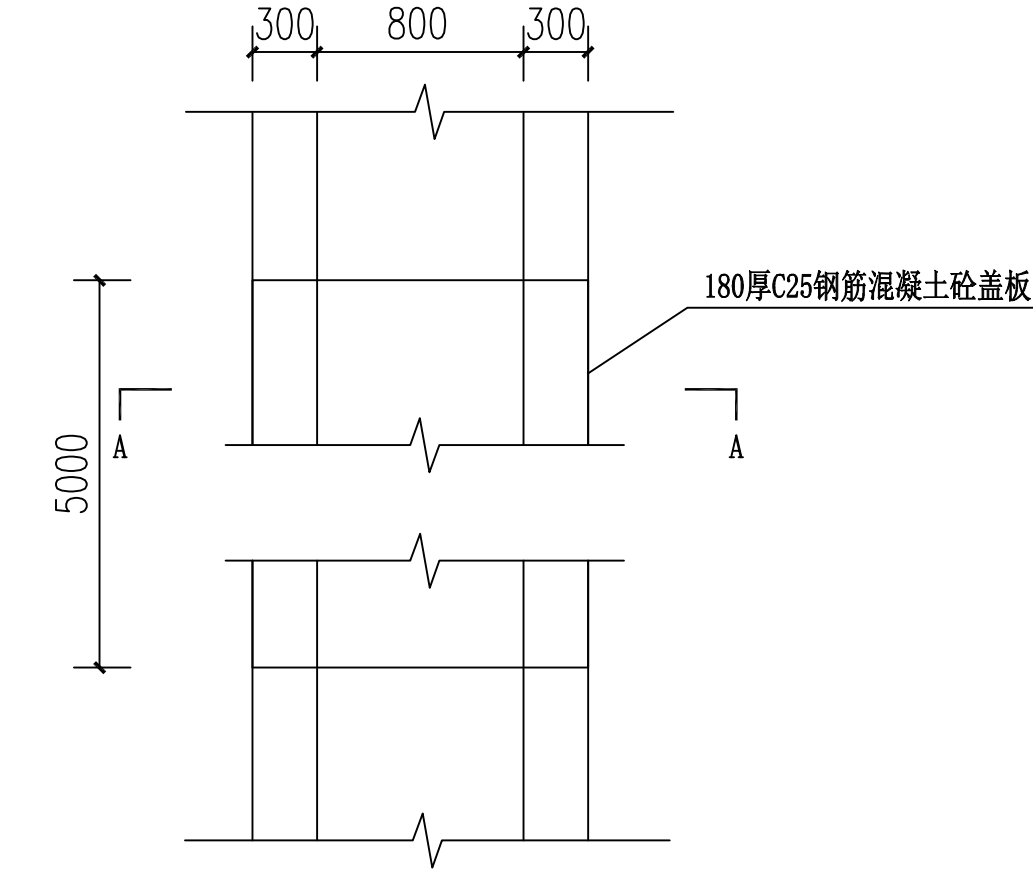
- 1、本图尺寸单位以mm计。
- 2、本图机耕桥结构设计图，按200m的间距布置1座，共1座，位置可根据实际情况需要调整。
- 3、靠路边的渠道设计机耕桥盖板必须和混凝土路面平齐，盖板砼钢筋保护层至少50mm以上。
- 3、未尽事宜严格按照相关规范执行。

 中科华创 Zhongke Huachuang International Engineering Design Consulting Group Co., Ltd. 建筑 市政 公路 农业 水利 勘察测量 鉴定加固 施工 资质证书编号: A201022624 B201020906 B201705099 B2010171023	审 定	马福桂	马福桂	项目负责	崔延洲		校 对	李孟蕉	李孟蕉	建设 单位	提蒙乡人民政府	工程名称	提蒙乡沟尾村委会新村小组、东涌小组排灌沟硬化工程	图 名	0.76x5.0米机耕桥结构设计图	工程号		图 号	PL-04
	审 核	崔延洲		专业负责	李孟蕉	李孟蕉	设 计	梁飞业	梁飞业							图 别	施工图设计	日期	2025.06

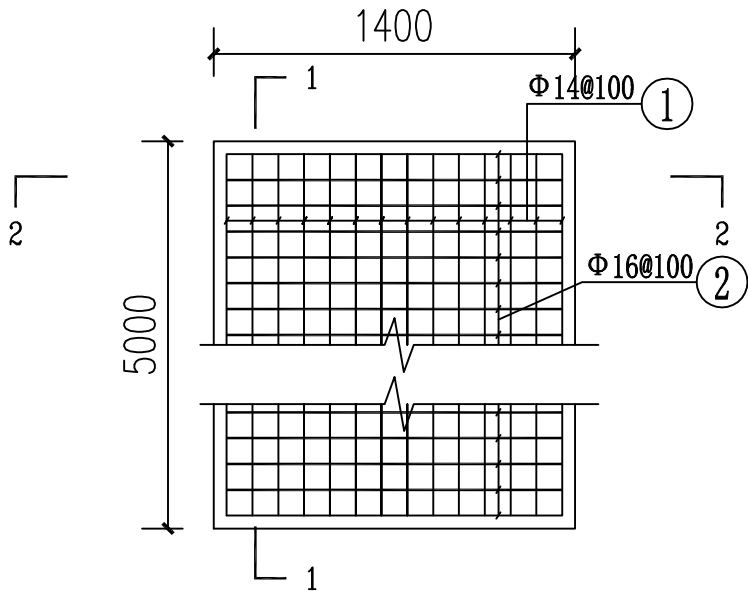
敬告

1、本图尺寸以图上标注为准，不得以比例尺量。
2、本图仅供用于方案报批。
3、图纸如经监理单位审核后有效，未经监理单位审核不得用于施工。仅供业主建设前期估算投资参考。
4、使用本图时，应同时参照其他有关图纸，如发现有矛盾之处，应立即通知设计单位。
5、本图之版权属 中科华创国际工程咨询有限公司所有，未经本公司授权不得转让第三方，或以任何形式复制。

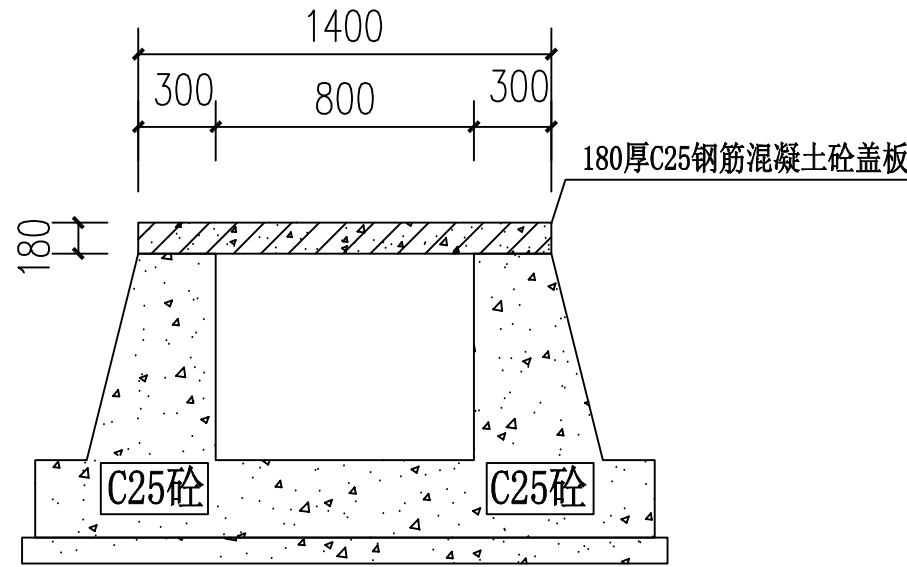
水利行业（河道整治）丙级
建筑行业（建筑工程）甲级
农林行业（农业综合开发工程）乙级
市政行业（道路工程、桥梁工程、给水工程、排水工程、热力工程、环境卫生工程）乙级
公路行业（公路）丙级



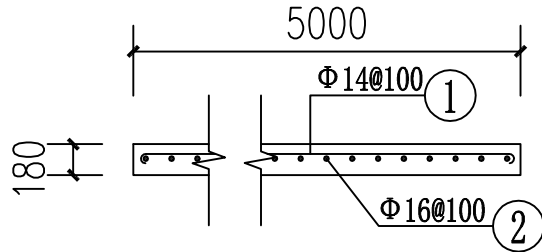
机耕桥盖板平面布置图 1:100



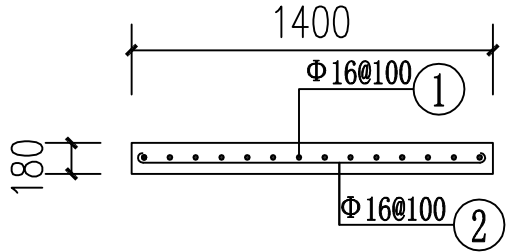
机耕桥盖板配筋图1:100



A-A剖面图 1:100



1-1剖面图 1:100



2-2剖面图 1:100

单块盖板钢筋表

编号	直径(mm)	型 式(mm)	长 度(mm)	根 数	总 长(m)	重量 (kg)
①	14	4940	4940	14	69.16	83.68
②	16	1340	1340	50	67	105.86
小计(含5%钢筋损耗)						199.02

说明:

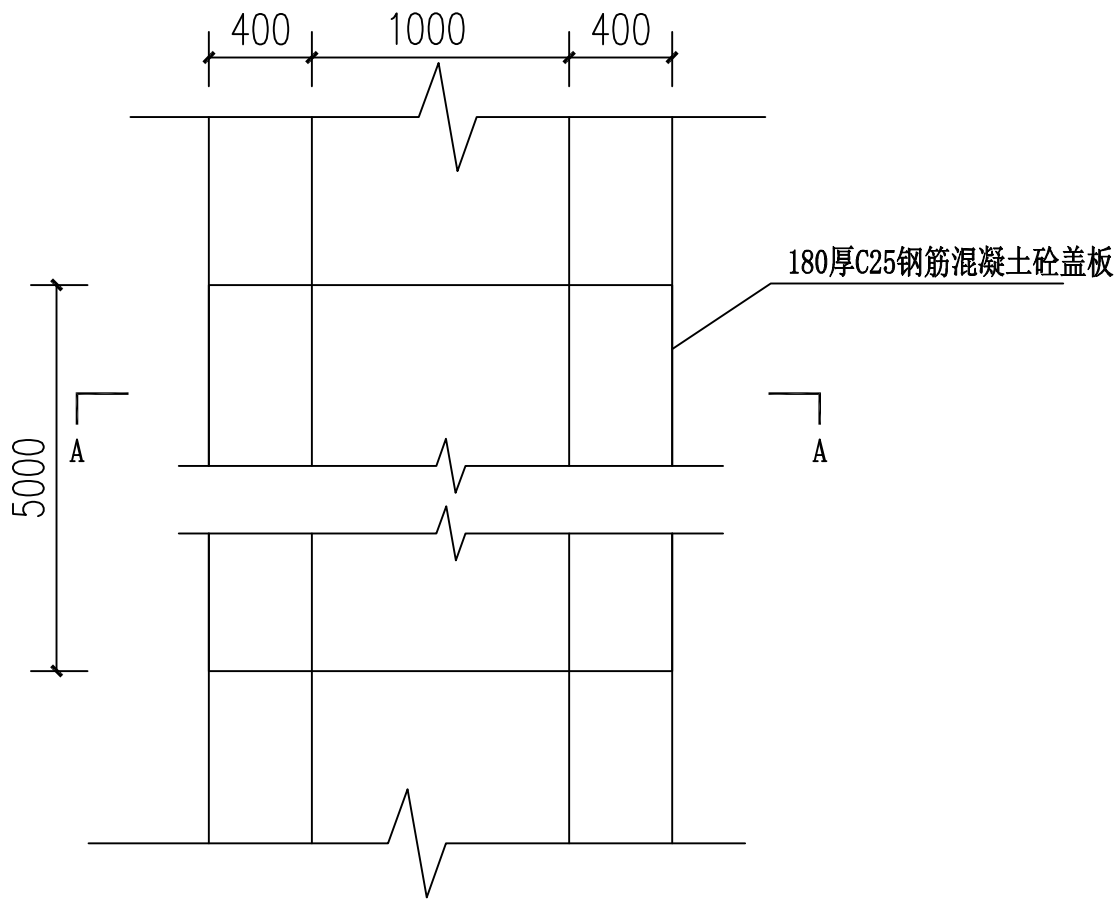
- 1、本图尺寸单位以mm计。
- 2、本图机耕桥结构设计图，按200m的间距布置1座，共2座，位置可根据实际情况需要调整。
- 3、靠路边的渠道设计机耕桥盖板必须和混凝土路面平齐，盖板钢筋保护层至少50mm以上。
- 3、未尽事宜严格按照相关规范执行。

	审 定		马福桂	马福桂	项目负责	崔延洲	崔延洲	校 对	李孟蕉	李孟蕉	建设 单位	提蒙乡人民政府	工程名称	提蒙乡沟尾村委会新村小组、东涌小组排灌沟硬化工程	图 名	1. 4x5.0米机耕桥结构设计图	工程号		图 号	PL-04
	审 核		崔延洲	崔延洲	专业负责	李孟蕉	李孟蕉	设 计	梁飞业	梁飞业							图 别	施工图设计	日 期	2025.06

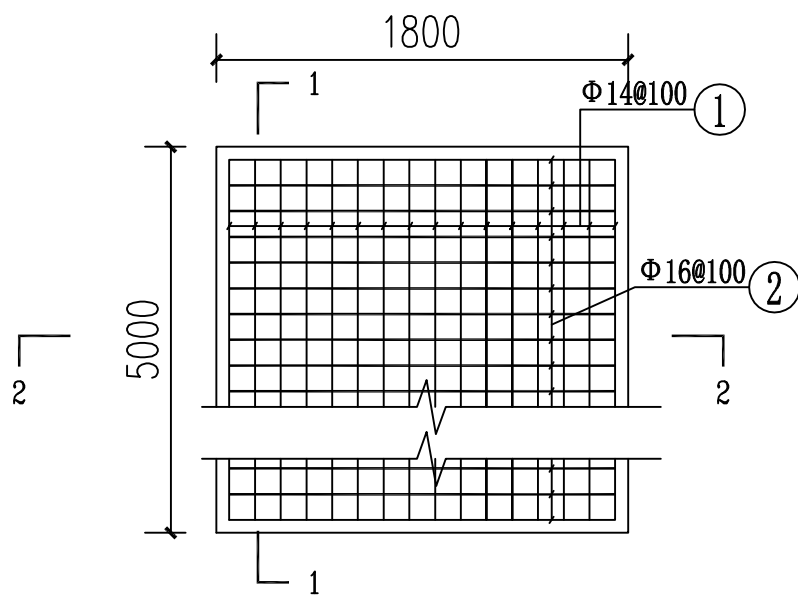
敬告

1、本图尺寸以图上标注为准，不得以比例尺量。
2、本图仅供用于方案报批。
3、图纸如量加应阶段出图章后有效，未经正式审批图章不得用于施工。仅供业主建设投资估算参考。
4、使用本图时，应同时参照其他有关图纸，如发现有矛盾之处，应立即通知设计单位。
5、本图之版权属 中科华创国际工程集团有限公司所有，未经本公司授权不得转让第三方，或以任何形式复制。

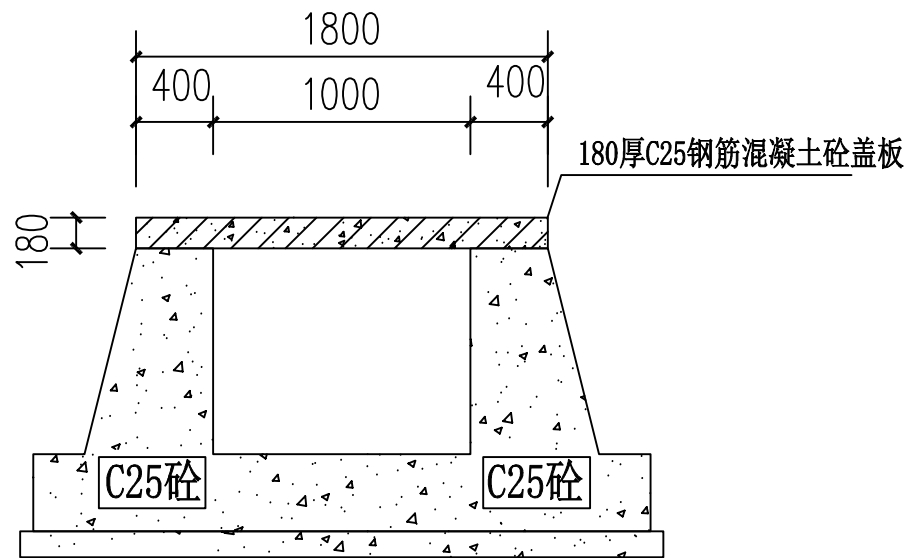
水利行业（河道整治）丙级
建筑行业（建筑工程）甲级
农林行业（农业综合开发工程）乙级
市政行业（道路工程、桥梁工程、给水工程、排水工程、热力工程、环境卫生工程）乙级
公路行业（公路）丙级



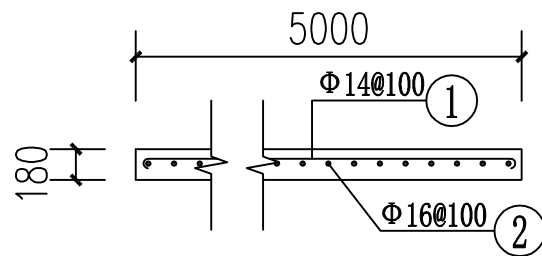
机耕桥盖板平面布置图 1:100



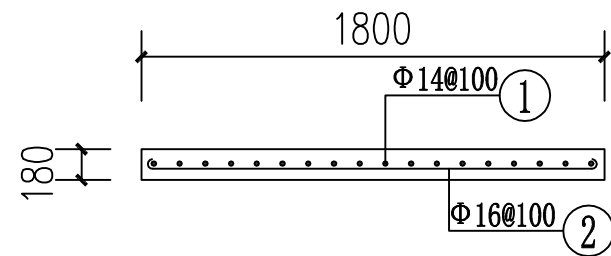
机耕桥盖板配筋图1:100



A-A剖面图 1:100



1-1剖面图 1:100



2-2剖面图 1:100

单块盖板钢筋表

编号	直径(mm)	型 式(mm)	长 度(mm)	根 数	总 长(m)	重 量 (kg)
①	14	4940	4940	18	88.92	107.59
②	16	1740	1740	50	87	137.46
小计(含5%钢筋损耗)						257.30

说明:

- 1、本图尺寸单位以mm计。
- 2、本图机耕桥结构设计图，按200m的间距布置1座，共4座，位置可根据实际情况需要调整。
- 3、靠路边的渠道设计机耕桥盖板必须和混凝土路面平齐，盖板砼钢筋保护层至少50mm以上。
- 3、未尽事宜严格按照相关规范执行。

敬告

农林行业 (农业综合开发工程) 乙级

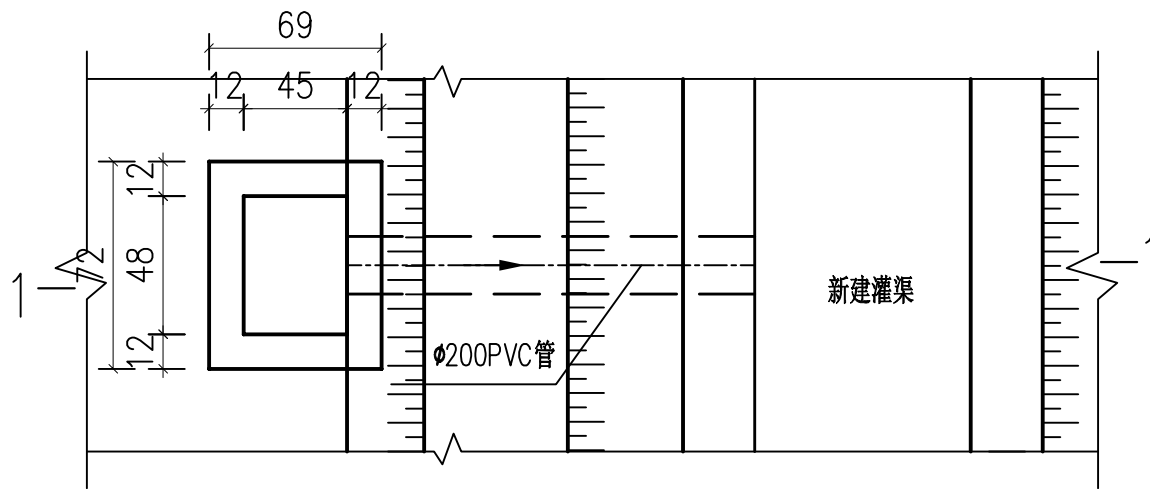


- 1、图中尺寸以厘米为单位；
- 2、 ϕ 200PVC管每根长度为4米；
- 3、基础填土采用人工夯实处理；
- 4、斜坡采用大叶油草铺植；
- 5、迎水面用1:2水泥砂浆批挡；
- 6、未尽事宜严格按照相关规范执行。

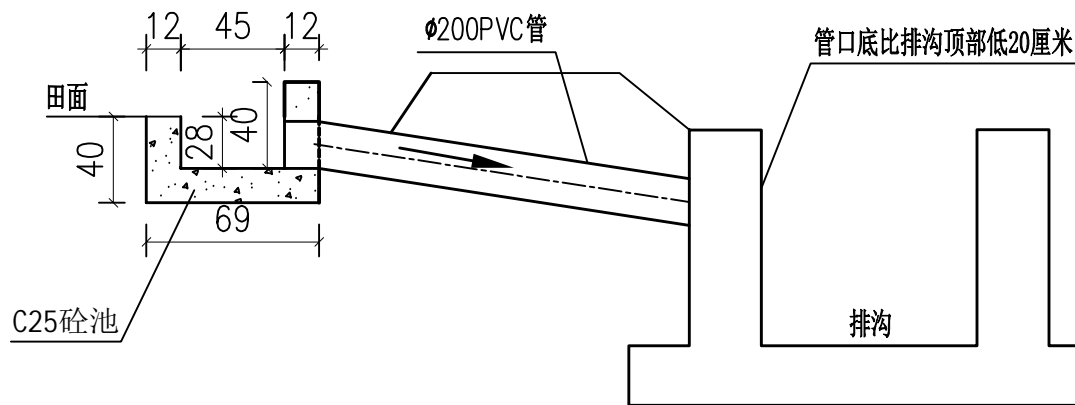
 <div>中科华创国际工程设计顾问集团有限公司 Zhongke Huachuang International Engineering Design Consulting Group Co., Ltd. 建筑 市政 公路 农业 水利 勘察测量 鉴定加固 施工 资质证书编号: A201022624 020102096 020170569 020101753</div>	审 定	马福桂	马福桂	项目负责人	崔延洲		校 对	李孟蕉	李孟蕉	建设 单位	提蒙乡人民政府	工程名称	提蒙乡沟尾村委会新村小组、东埔小组排灌沟 硬化工程	图 名	放水口结构设计图	工程号		图 号	PL-05
	审 核	崔延洲		专业负责	李孟蕉	李孟蕉	设 计	梁飞业	梁飞业							图 别	施工图设计	日 期	2025.06

敬告

1、本图尺寸以图上标注为准，不得以比例尺量。
2、本图仅供用于方案报批。
3、图纸加量如应阶段出图章后有效，未经正副图章公司审查不得用于施工。仅供业主建设投资前估算建设造价之参考图。
4、使用本图时，应同时参照其他有关图纸，如发现有矛盾之处，应立即通知设计公司。
5、本图之版权属 中科华创国际工程设计有限公司所有，未经本公司授权不得转让第三方，或以任何形式复制。



排水口平面图 1:25



1-1剖面图 1:25

说明:

- 1、图中尺寸以厘米为单位;
- 2、 ϕ 200PVC管每根长度为4米;
- 3、基础填土采用人工夯实处理;
- 4、斜坡采用大叶油草铺植;
- 5、迎水面用1:2水泥砂浆批挡;
- 6、未尽事宜严格按照相关规范执行。

水利行业 (河道整治) 丙级 农林行业 (农业综合开发工程) 乙级 公路行业 (公路) 丙级
建筑行业 (建筑工程) 甲级 市政行业 (道路工程、桥梁工程、给水工程、排水工程、热力工程、环境卫生工程) 乙级



中科华创国际工程设计顾问集团有限公司
Zhongke Huachuang International Engineering Design Consulting Group Co., Ltd.
建筑 市政 公路 农业 水利 勘察测量 鉴定加固 施工
资质证书编号: A201022304 0201020906 0201705099 0201017323

审 定	马福桂	马福桂	项目负责	崔延洲	崔延洲	校 对	李孟蕉	李孟蕉	建设
审 核	崔延洲	崔延洲	专业负责	李孟蕉	李孟蕉	设 计	梁飞业	梁飞业	单位

提蒙乡人民政府

工程名称 提蒙乡沟尾村委会新村小组、东涌小组排灌沟硬化工程

图 名

排水口结构设计图

工程号		图 号	PL-06
图 别	施工图设计	日 期	2025.06

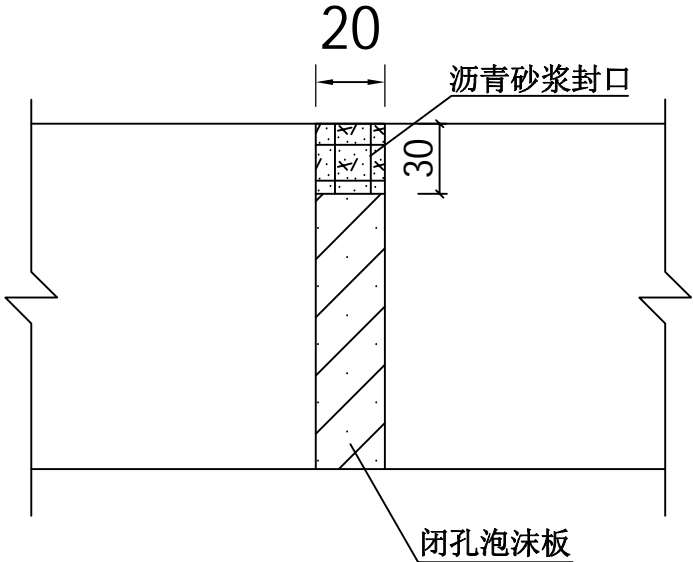
敬告

1、本图尺寸以图上标注为准，不得以比例尺量。
2、建设单位具备完整有效的设计、立项及审批手续后，本图方可用于施工，在此之前，本图仅适用于方案报批。
3、图纸加盖相应阶段出图章后有效，未经正规审批图章不得用于施工，仅供业主建设投资前估算投资价之参考图。
4、使用本图时，应同时参照其他有关图纸，如发现有矛盾之处，应立即通知设计公司。
5、本图之版权属 中科华创国际工程集团有限公司所有，未经本公司授权不得转让第三方，或以任何形式复制。

水利行业（河道整治）丙级
建筑行业（建筑工程）甲级
农林行业（农业综合开发工程）乙级
市政行业（道路工程、桥梁工程、给水工程、排水工程、热力工程、环境卫生工程）乙级
公路行业（公路）丙级

说明：

1. 图中尺寸单位以mm计；
2. 挡土墙每12米布置一道伸缩缝。
3. 伸缩缝为矩形槽渠道挡土墙分缝使用。
4. 未尽适宜严格按照相关规范执行。



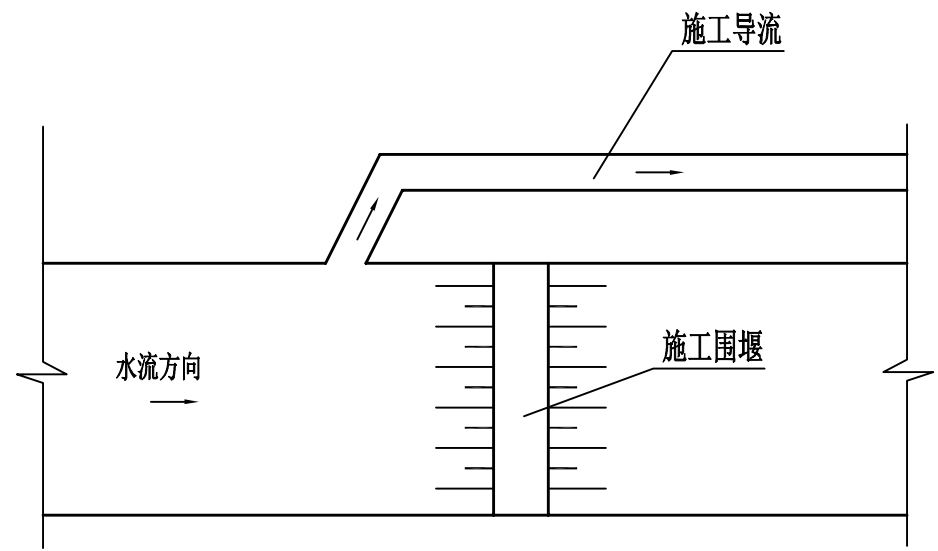
伸缩缝大样图B 1:5

 <div>中科华创 Zhongke Huachuang International Engineering Design Consulting Group Co., Ltd. 建筑 市政 公路 农业 水利 勘察测量 岩土加固 施工 资质证书编号: A201022624 B201020906 B201705099 B2010171023</div>	审 定	马福桂		项目负责	崔延洲		校 对	李孟蕉	李孟蕉	建设 单位	提蒙乡人民政府	工程名称	提蒙乡沟尾村委会新村小组、东涌小组排灌沟硬化工程	图 名	伸缩缝大样图	工程号		图 号	YS-07
	审 核	崔延洲		专业负责	李孟蕉	李孟蕉	设 计	梁飞业	梁飞业							图 别	施工图设计	日 期	2025.06

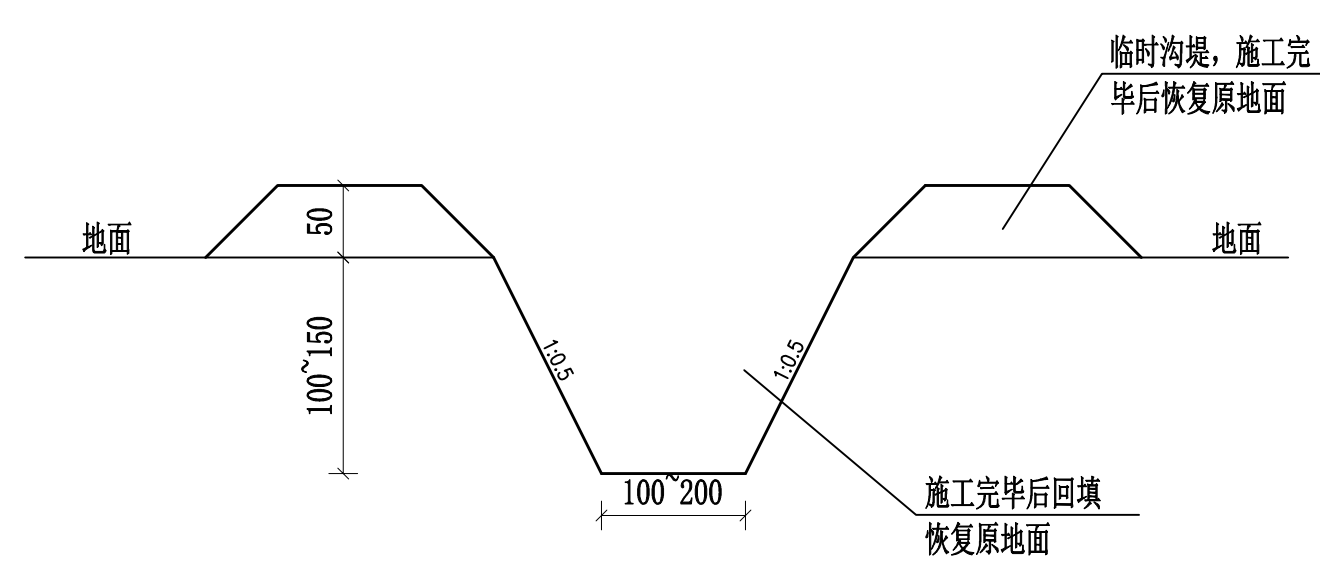
1、本图尺寸以图上标注为准，不得以比例尺量。
2、建设单位具备完善有效的规划、立项及审批手续后，本图方可用于施工，在此之前，本图仅作参考。
3、图纸如量测应阶段出图章后有效，未经正式审批公司审查不得用于施工，仅供业主建设前估算建设造价之参考。
4、使用本图时，应同时参照其他有关图纸，如发现有矛盾之处，应立即通知设计公司。
5、本图之版权属 中科华创国际工程集团有限公司所有，未经本公司授权不得转让第三方，或以任何形式复制。

敬告

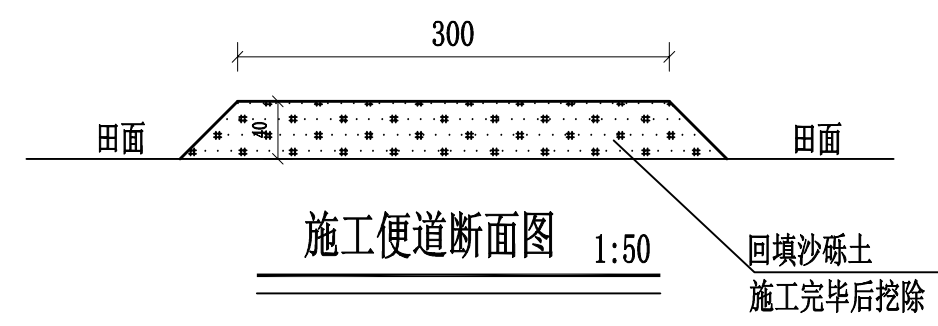
水利行业（河道整治）丙级
建筑行业（建筑工程）甲级
农林行业（农业综合开发工程）乙级
市政行业（道路工程、桥梁工程、给水工程、排水工程、热力工程、环境卫生工程）乙级
公路行业（公路）丙级



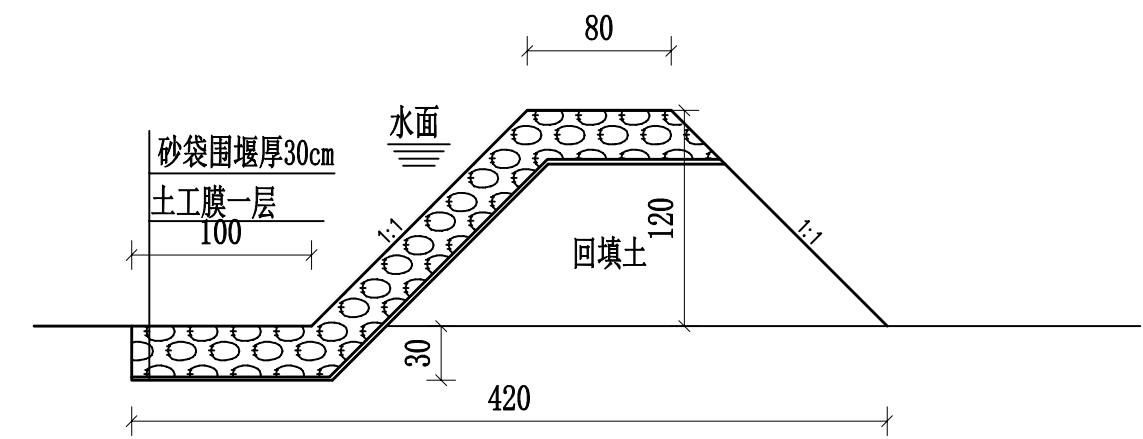
临时施工围堰导流图(示意图)



施工导流沟断面图 1:50



施工便道断面图 1:50



临时围堰断面图(示意图)

说明:

- 1、本图尺寸单位: cm。
- 2、当沟、渠不沿道路布设时，需设置施工便道，施工完毕后挖除，施工便道数量暂定365米。围堰长度50米。
- 3、当主要排沟砌筑需要导流时，在距排沟5至10米范围内开挖施工导流沟及施工围堰，施工完毕后回填及清除恢复原至地面，导流沟数量暂定1376米。

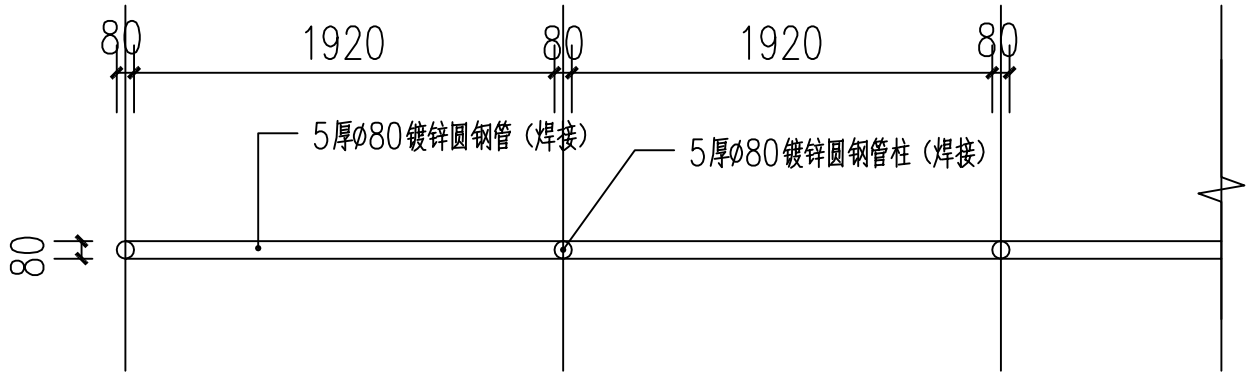
 中科华创 Zhongke Huachuang International Engineering Design Consulting Group Co., Ltd. 建筑 市政 公路 农业 水利 勘察测量 鉴定加固 施工 资质证书编号: A201022624 0201020906 0201700499 0201017023	审 定	马福桂	马福桂	项目负责	崔延洲	崔延洲	校 对	李孟蕉	李孟蕉	建设 单位	提蒙乡人民政府	工程名称	提蒙乡沟尾村委会新村小组、东涌小组排灌沟 硬化工程	图 名	施工围堰、施工导流图	工程号		图 号	YS-08
	审 核	崔延洲	崔延洲	专业负责	李孟蕉	李孟蕉	设 计	梁飞业	梁飞业							图 别	施工图设计	日 期	2025.06

敬告

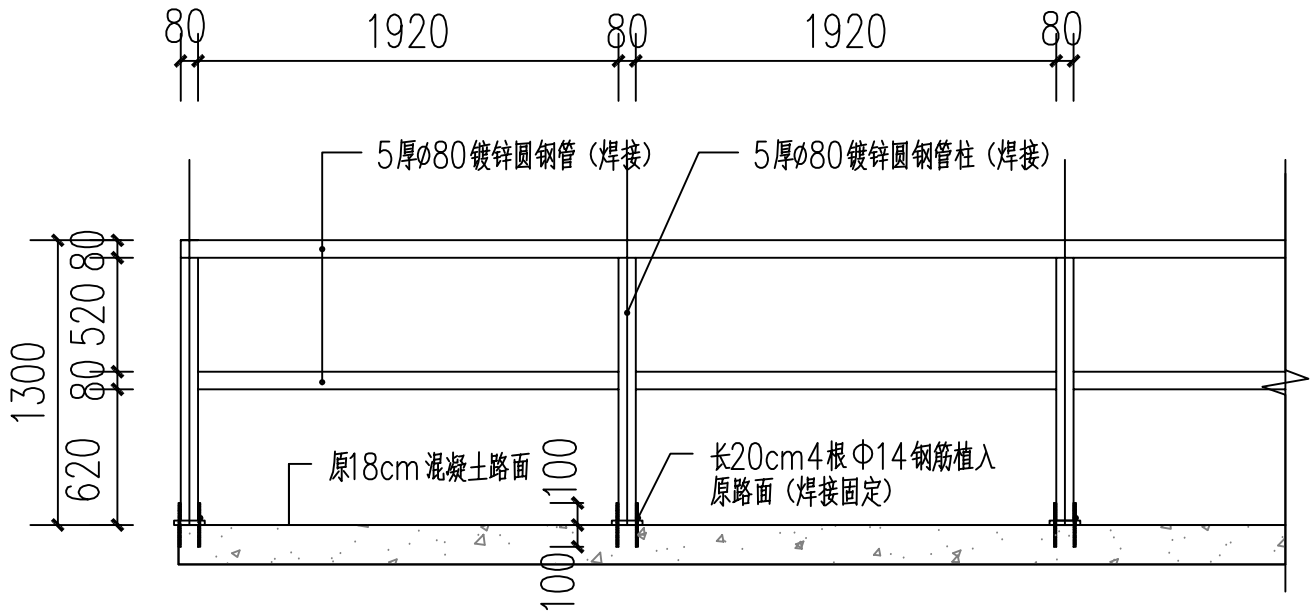
1、本图尺寸以图上标注为准，不得以比例尺量。
2、建设单位具备完整有效的设计、施工及相关资料后，本图方可用于施工。在此之前，本图仅适用于方案报批。
3、图纸如量测与阶段设计图章有效，未经正式审批图章不得用于施工。仅供业主建设前估算投资参考之用。
4、使用本图时，应同时参照其他相关资料，如发现有与图不符之处，应立即通知设计单位。
5、本图之版权属 中科华创国际工程咨询有限公司所有，未经本公司授权不得转让第三方，或以任何形式复制。

水利行业（河道整治）丙级 农林行业（农业综合开发工程）乙级 公路行业（公路）丙级
建筑行业（建筑工程）甲级 市政行业（道路工程、桥梁工程、给水工程、排水工程、热力工程、环境卫生工程）乙级

注:除特别标注外，均以毫米为单位；



护栏平面图 1:100



护栏剖面图 1:100

 中科华创 Zhongke Huachuang International Engineering Design Consulting Group Co., Ltd. 建筑 市政 公路 农业 水利 勘察测量 鉴定加固 施工 资质证书编号: A201022304 0201020906 0201700699 0201017023	审 定	马福桂		项目负责	崔延洲		校 对	李孟蕉	李孟蕉	建设 单位	提蒙乡人民政府	工程名称	提蒙乡沟尾村委会新村小组、东涌小组排灌沟硬化工程	图 名	路缘防护设施设计图	工程号		图 号	PL-09
	审 核	崔延洲		专业负责	李孟蕉	李孟蕉	设 计	梁飞业	梁飞业							图 别	施工图设计	日 期	2025.06