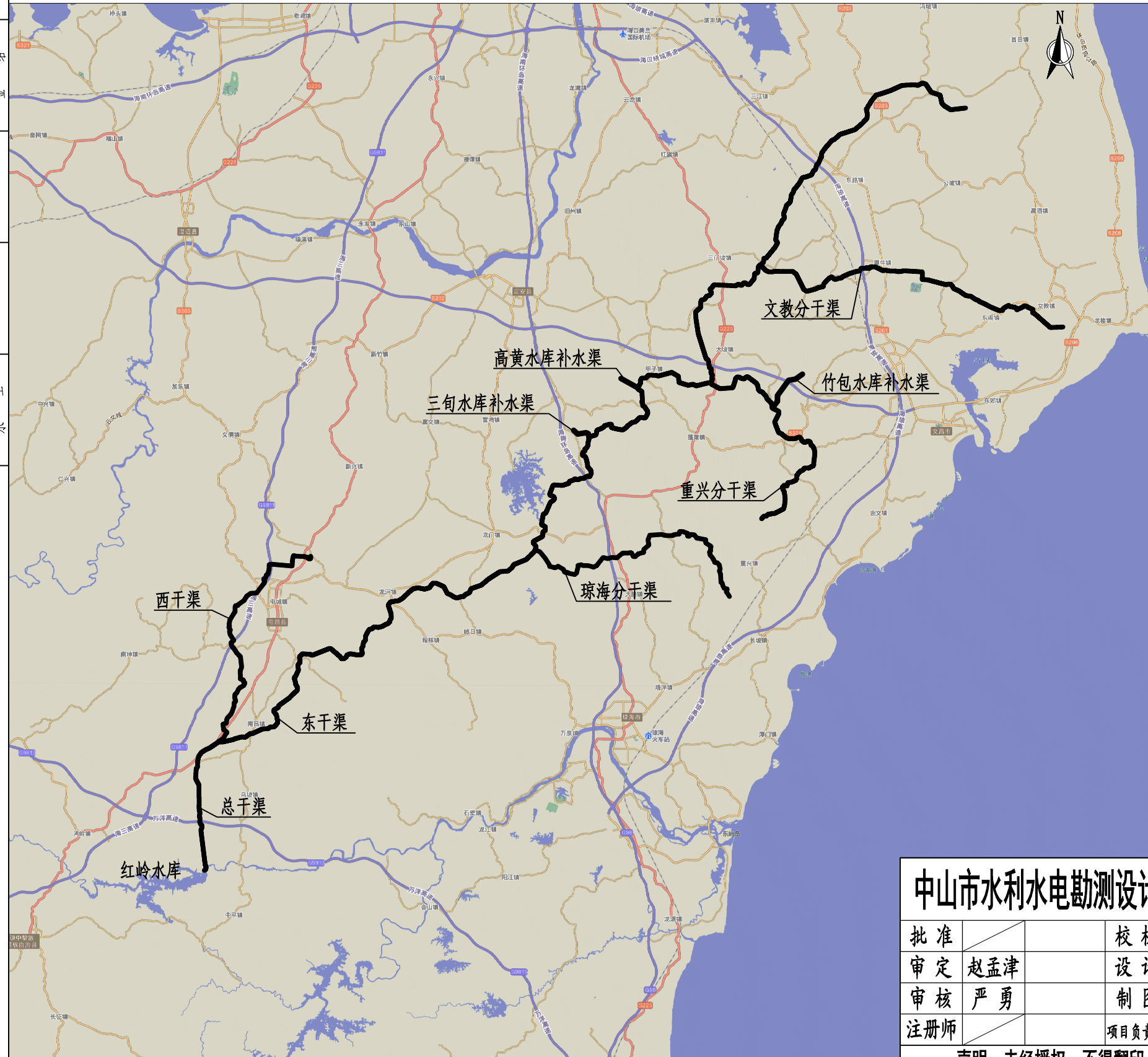


专业	签名	日期	专业	签名	日期
建筑			给排水		
结构			机电		
水工			金结		

红岭灌区渠道及渠系建筑物日常维修养护项目总平面布置图



说明:

1、海南省红岭灌区管理中心2025年度水利工程日常维修保养项目范围为红岭灌区分干渠以上渠道和三条补水渠共9条渠道，具体为总干渠、东干渠和西干渠3条干渠，琼海分干渠、重兴分干渠和文教分干渠3条分干渠，三旬补水渠、高黄补水渠和竹包补水渠3条补水渠。管理范围内的9条渠道总长297.996公里，其中明渠总长200.798公里；渠系建筑物1358宗，其中主要建筑物分别为873座（渡槽100座、水闸122座、干斗59座，隧洞19座、倒虹吸21座、暗涵53座、渠下涵483座、陡坡15座、跌水1座），次要建筑物为485座（排洪渡槽36座，公路涵桥114座，机耕桥313座，人行桥22座）。

2、工程养护项目内容:

(1)渠道工程:9条渠道护坡养护(含机械割草、清除灌木)、渠道面板伸缩缝除草,总干渠、东干渠、西干渠、琼海分干渠、重兴分干渠和文教分干渠6条渠道清淤,以及渠道边坡处排水沟清淤;涵洞及倒虹吸清淤;渠顶栏杆防腐处理。

(2)水闸工程:现总干渠、西干渠及东干渠桩号75+801前闸门已做闸门防腐处理,本次养护仅对东干渠75+801以后及其余3条分干渠的闸门做防腐处理,以及启闭机体表面防腐养护。

(3)东西分水闸维修;水闸鼠蚁害防治;水闸白蚁防治;渠道鼠蚁害防治。

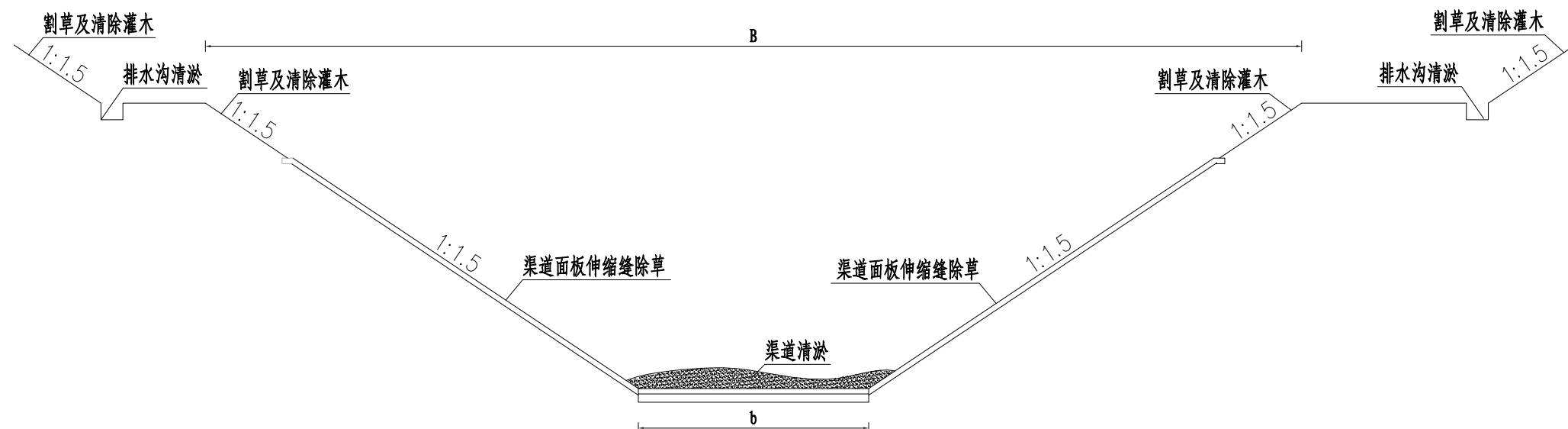
3、工程维修项目内容:

(1)总干桩号15+090~15+550段长度460m。道路采用C25砼路面，宽度3.0m，厚度20cm，下铺15cm厚碎石垫层。

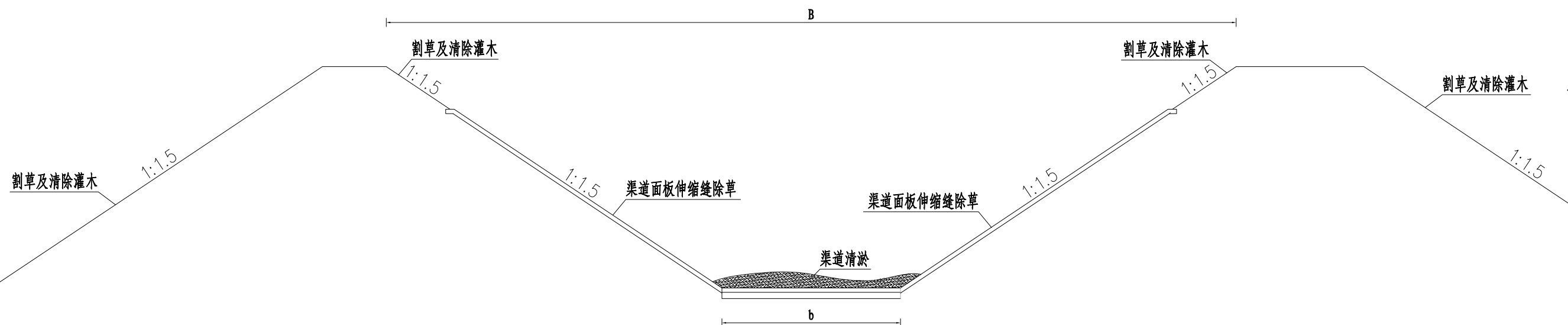
(2)东干渠桩号12+478, 24#渠下涵进口设置扶壁式挡墙, 挡墙顶高程与田面齐平。新建扶壁式挡墙长度5.9m, 底宽2.0m, 前面板及扶壁厚度0.3m。

中山市水利水电勘测设计咨询有限公司					建设单位	海南省红岭灌区管理中心			
					工程名称	红岭灌区渠道及渠系建筑物日常维修养护项目			
批 准			校 核	许华勇	图 名	红岭灌区渠道及渠系建筑物 日常维修养护项目总平面布置图	阶段	实施方案	
审 定	赵孟津		设 计	郑泳欣			专业	水 工	
审 核	严 勇		制 图	郑泳欣			比例	图 示	
注册师			项目负责人	许华勇	图 号	HLQD-CS-01	日期	2024.11	
声明：未经授权，不得翻印（录）、传播或他用，对于侵权行为我公司将保留追究其法律责任的权利。									

专 业	签 名	日 期	专 业	签 名	日 期
建 筑			给 排 水		
结 构			机 电		
水 工			金 结		



渠道开挖段养护典型断面图 1:100



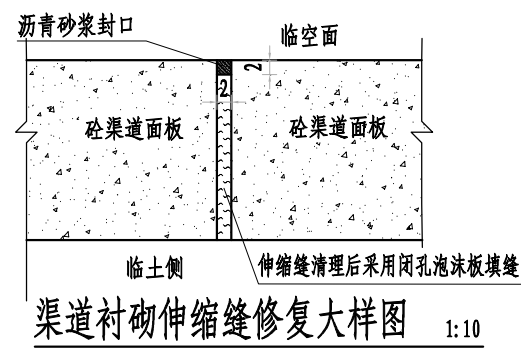
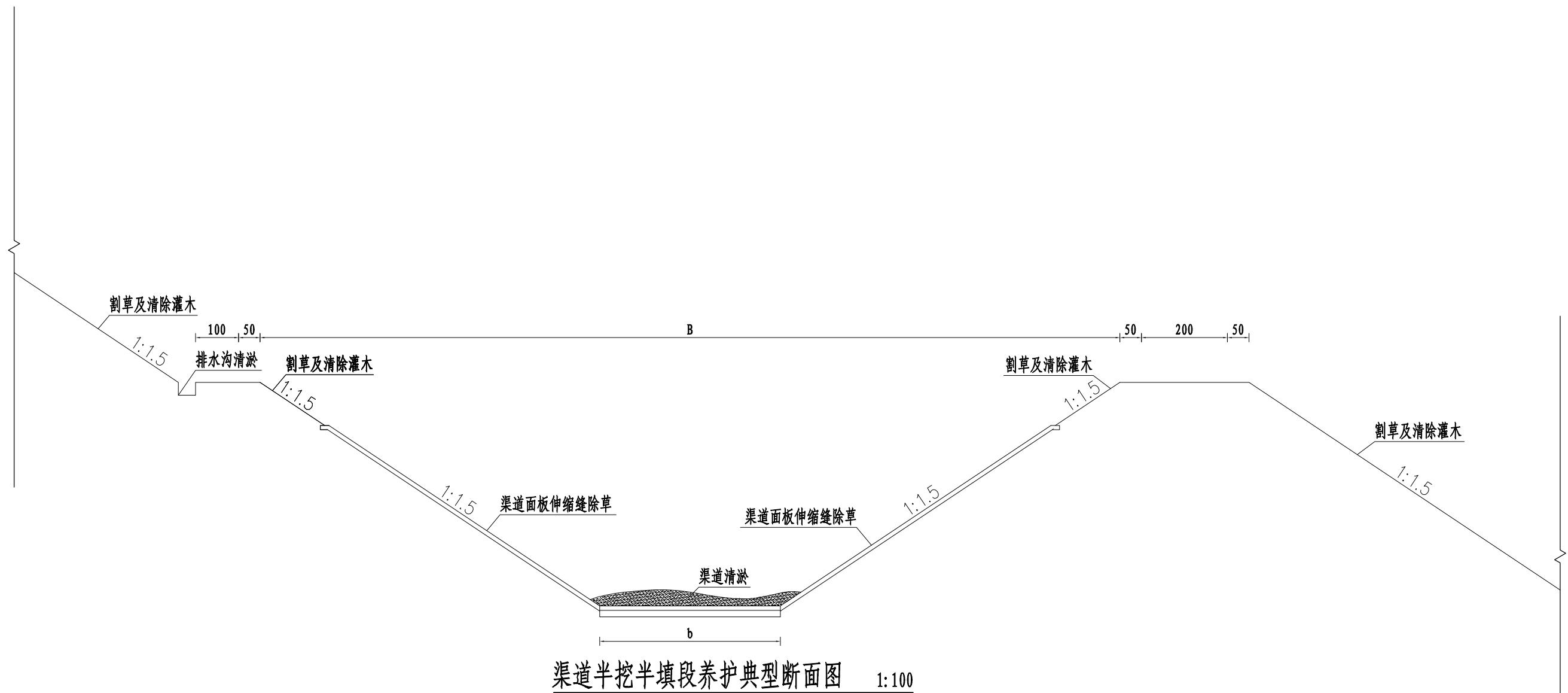
渠道回填段养护典型断面图 1:100

说明:

- 1、图中尺寸标注以cm为单位，高程以m为单位。
- 2、本项目割草1次。

中山市水利水电勘测设计咨询有限公司					建设单位	海南省红岭灌区管理中心			
					工程名称	红岭灌区渠道及渠系建筑物日常维修养护项目			
批准			校核	许华勇	图名	渠道工程维修养护断面图 (1/2)	阶段	实施方案	
审定	赵孟津		设计	郑泳欣			专业	水工	
审核	严勇		制图	郑泳欣			比例	图示	
注册师			项目负责人	许华勇	图号	HLQD-CS-02	日期	2024.11	
声明：未经授权，不得翻印（录）、传播或他用，对于侵权行为我公司将保留追究其法律责任的权利。									

专业	签名	日期	专业	签名	日期
建筑			给排水		
结构			机电		
水工			金结		

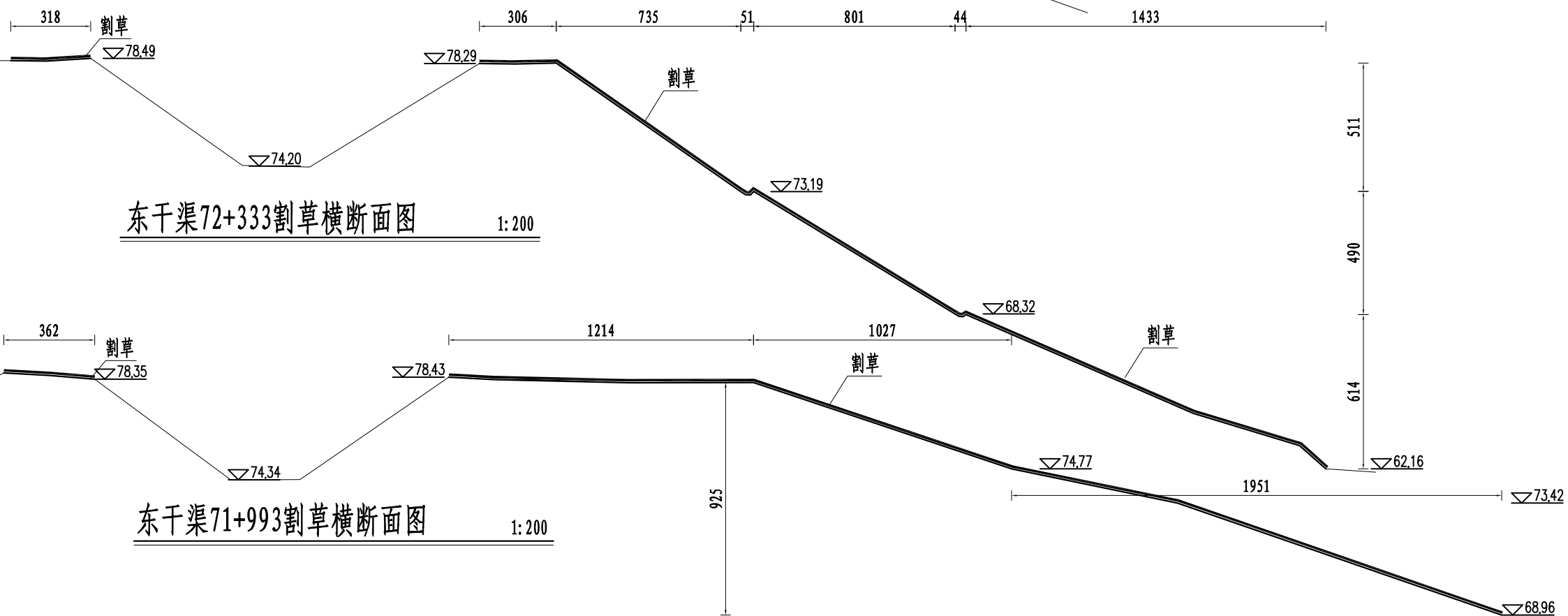
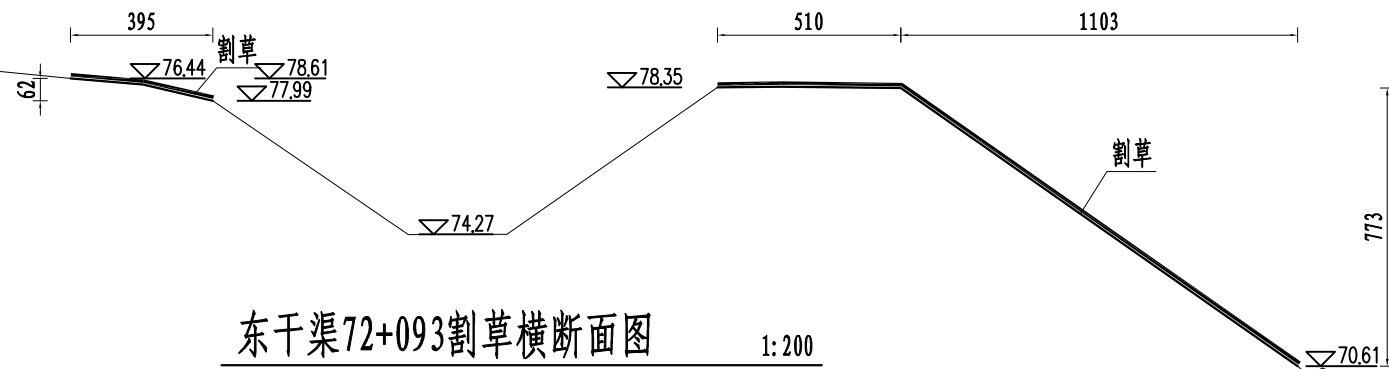
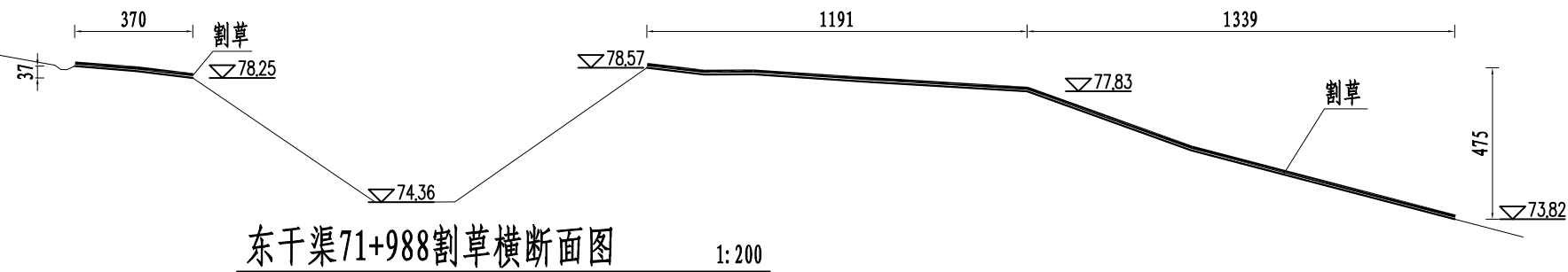


说明:

- 1、图中尺寸标注以cm为单位，高程以m为单位。
- 2、本项目割草1次。

中山市水利水电勘测设计咨询有限公司						建设单位	海南省红岭灌区管理中心			
						工程名称	红岭灌区渠道及渠系建筑物日常维修养护项目			
批 准			校 核	许华勇		图 名	渠道工程维修养护断面图 (2/2)	阶段	实施方案	
审 定	赵孟津		设 计	郑泳欣				专业	水 工	
审 核	严 勇		制 图	郑泳欣				比例	图 示	
注册师			项目负责人	许华勇		图 号	HLQD-CS-03	日期	2024.11	
声明：未经授权，不得翻印（录）、传播或他用，对于侵权行为我公司将保留追究其法律责任的权利。										

专业	签证名	日期	专业	签证名	日期
建筑			给排水		
结构			机电		
水工			金结		

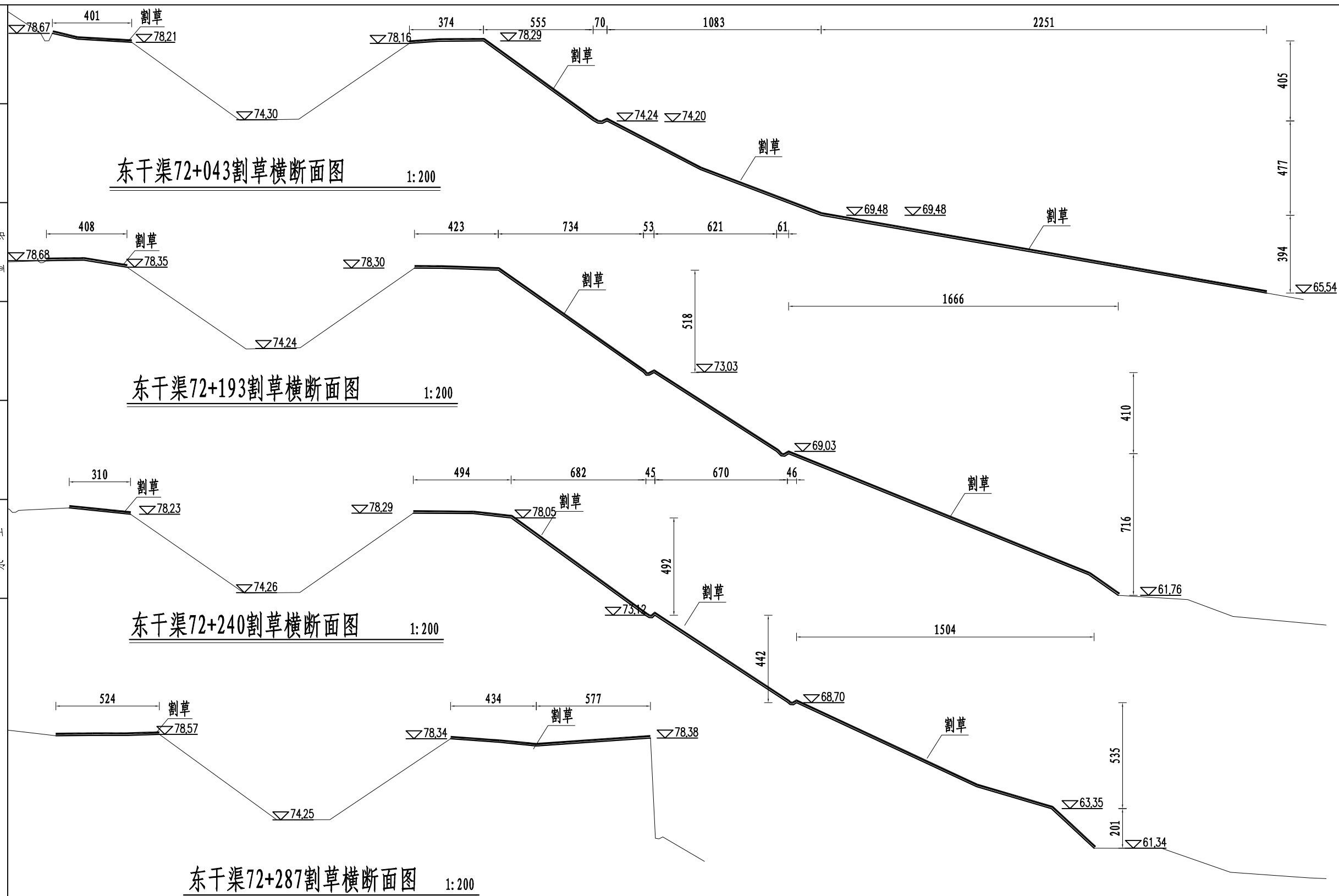


说明:

- 1、图中尺寸标注以cm为单位，高程以m为单位；
- 2、高程采用国家85高程基准。
- 3、本项目割草1次。

中山市水利水电勘测设计咨询有限公司						建设单位	海南省红岭灌区管理中心			
						工程名称	红岭灌区渠道及渠系建筑物日常维修养护项目			
批准			校核	许华勇		图名	东干渠71+988~72+788 割草断面图(1/4)	阶段	实施方案	
审定	赵孟津		设计	郑泳欣				专业	水工	
审核	严勇		制图	郑泳欣				比例	图示	
注册师			项目负责人	许华勇		图号	HLQD-CS-06	日期	2024.11	
声明：未经授权，不得翻印（录）、传播或他用，对于侵权行为我公司将保留追究其法律责任的权利。										

专 业	专 业 名	日 期	专 业	专 业 名	日 期
建 筑			给 排 水		
结 构			机 电		
工 水			金 结		

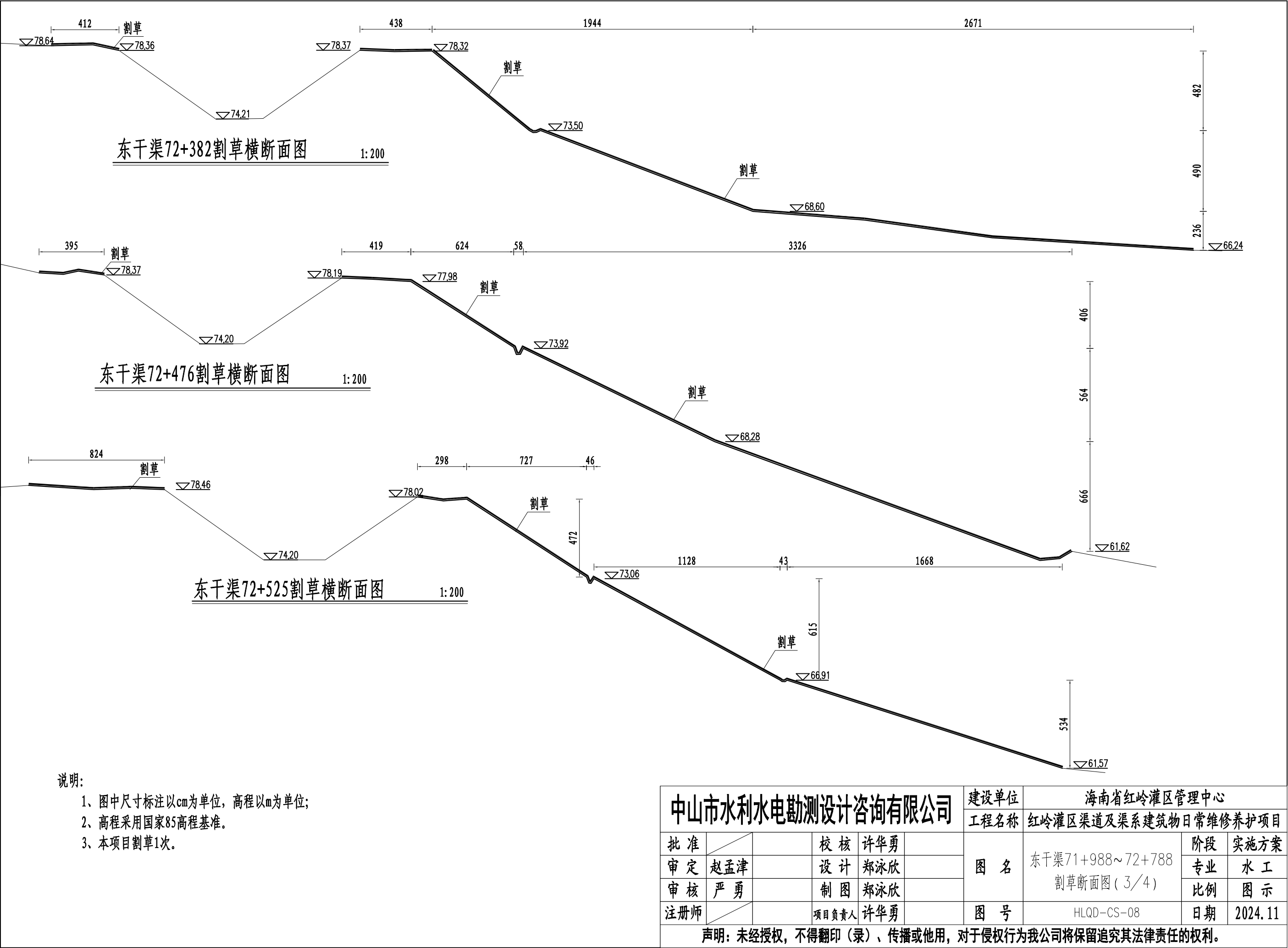


说明:

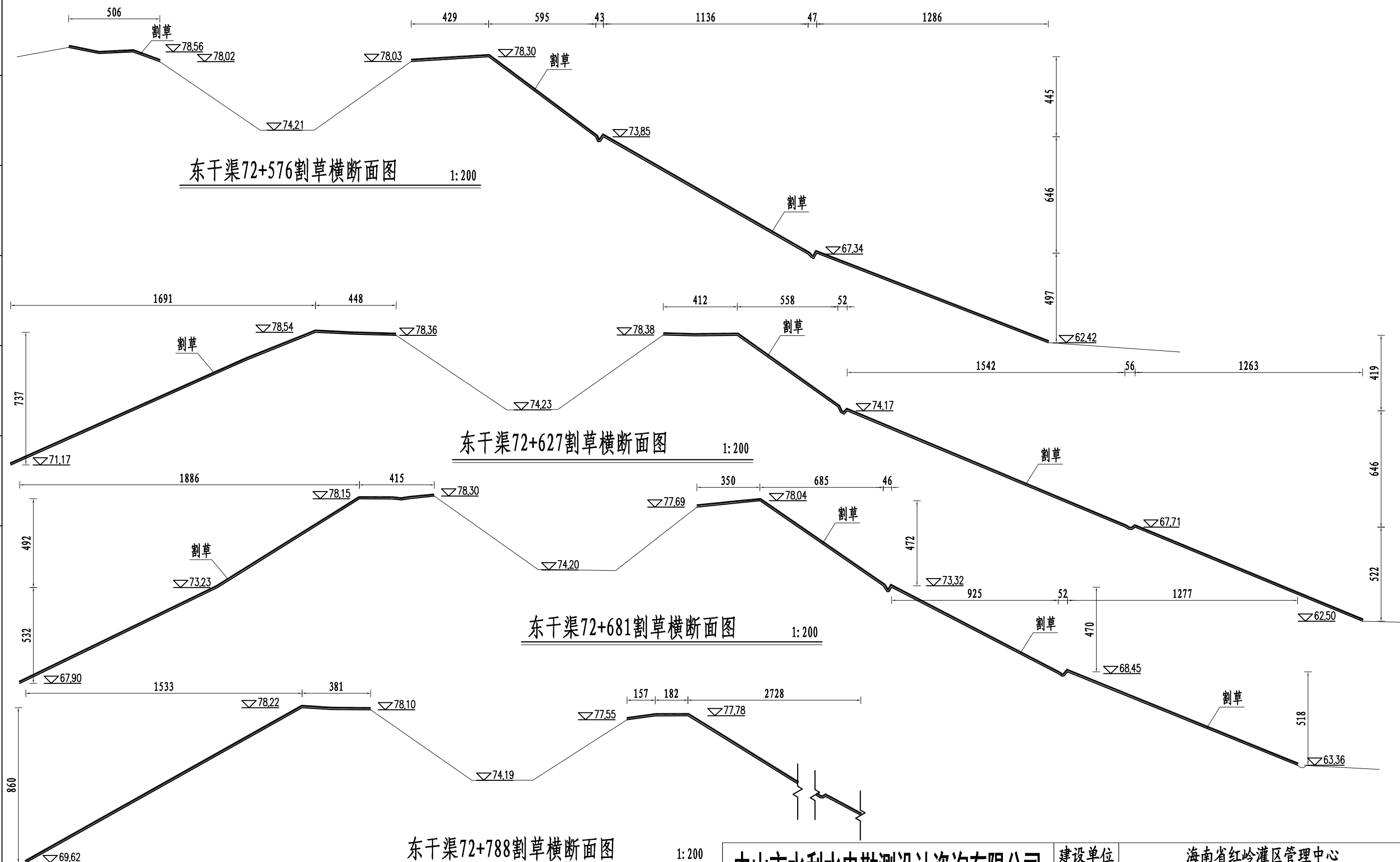
- 1、图中尺寸标注以cm为单位，高程以m为单位；
- 2、高程采用国家85高程基准。
- 3、本项目割草1次。

中山市水利水电勘测设计咨询有限公司					建设单位	海南省红岭灌区管理中心			
					工程名称	红岭灌区渠道及渠系建筑物日常维修保养项目			
批准			校核	许华勇	图名	东干渠71+988~72+788 割草断面图（2/4）	阶段	实施方案	
审定	赵孟津		设计	郑泳欣			专业	水工	
审核	严勇		制图	郑泳欣			比例	图示	
注册师			项目负责人	许华勇	图号	HLQD-CS-07	日期	2024.11	
声明：未经授权，不得翻印（录）、传播或他用，对于侵权行为我公司将保留追究其法律责任的权利。									

期			
日			
签			
名			
专	专	专	专
业	业	业	业
给	给	给	给
排	排	排	排
水	水	水	水
机	机	机	机
电	电	电	电
结	结	结	结
金	金	金	金
期			
日			
签			
名			
专	专	专	专
业	业	业	业
建	建	建	建
结	结	结	结
构	构	构	构
工	工	工	工
水	水	水	水



专 业	登 名	日 期	专 业	登 名	日 期
建 筑			给 排 水		
结 构			机 电		
水 工			金 结		

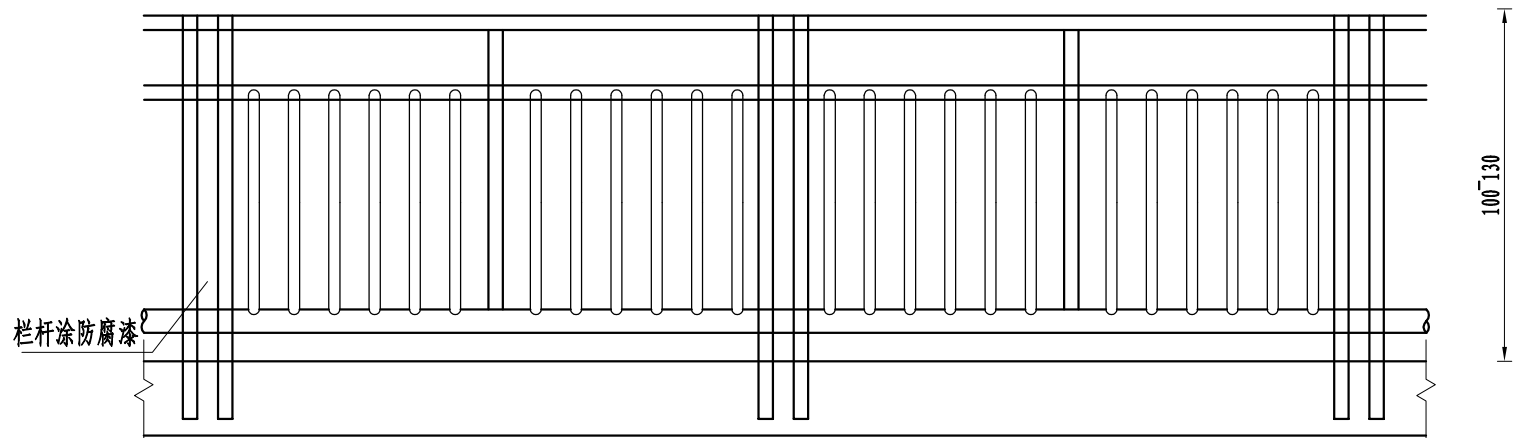


说明:

- 1、图中尺寸标注以cm为单位，高程以m为单位；
- 2、高程采用国家85高程基准。
- 3、本项目割草1次。

中山市水利水电勘测设计咨询有限公司					建设单位	海南省红岭灌区管理中心			
					工程名称	红岭灌区渠道及渠系建筑物日常维修保养项目			
批准			校核	许华勇	图名	东干渠71+988~72+788 割草断面图(4/4)	阶段	实施方案	
审定	赵孟津		设计	郑泳欣			专业	水工	
审核	严勇		制图	郑泳欣			比例	图示	
注册师			项目负责人	许华勇	图号	HLQD-CS-09	日期	2024.11	
声明：未经授权，不得翻印（录）、传播或他用，对于侵权行为我公司将保留追究其法律责任的权利。									

专 业	签 名	日 期	专 业	签 名	日 期
建 筑			给 排 水		
结 构			机 电		
水 工			金 结		



栏杆防腐刷漆示意图 1:25

说明:

- 1、图中尺寸标注以cm为单位，高程以m为单位。
- 2、护栏刷漆防腐施工流程：

施工准备: 在开始刷漆之前, 对护栏进行全面的检查, 确保其表面清洁无杂物, 并准备相应的工具和材料, 如油漆、刷子、砂纸等。

表面处理:对护栏的表面进行打磨处理,去除锈迹、老化涂层以及污渍等,以增强新涂层的附着力。随后用砂纸磨光,使表面光滑平整。

涂刷底漆:按照比例调配底漆,均匀涂刷在护栏表面。这一步可以加强涂层与护栏的附着力,提高防腐性能,并增加面漆的装饰效果。

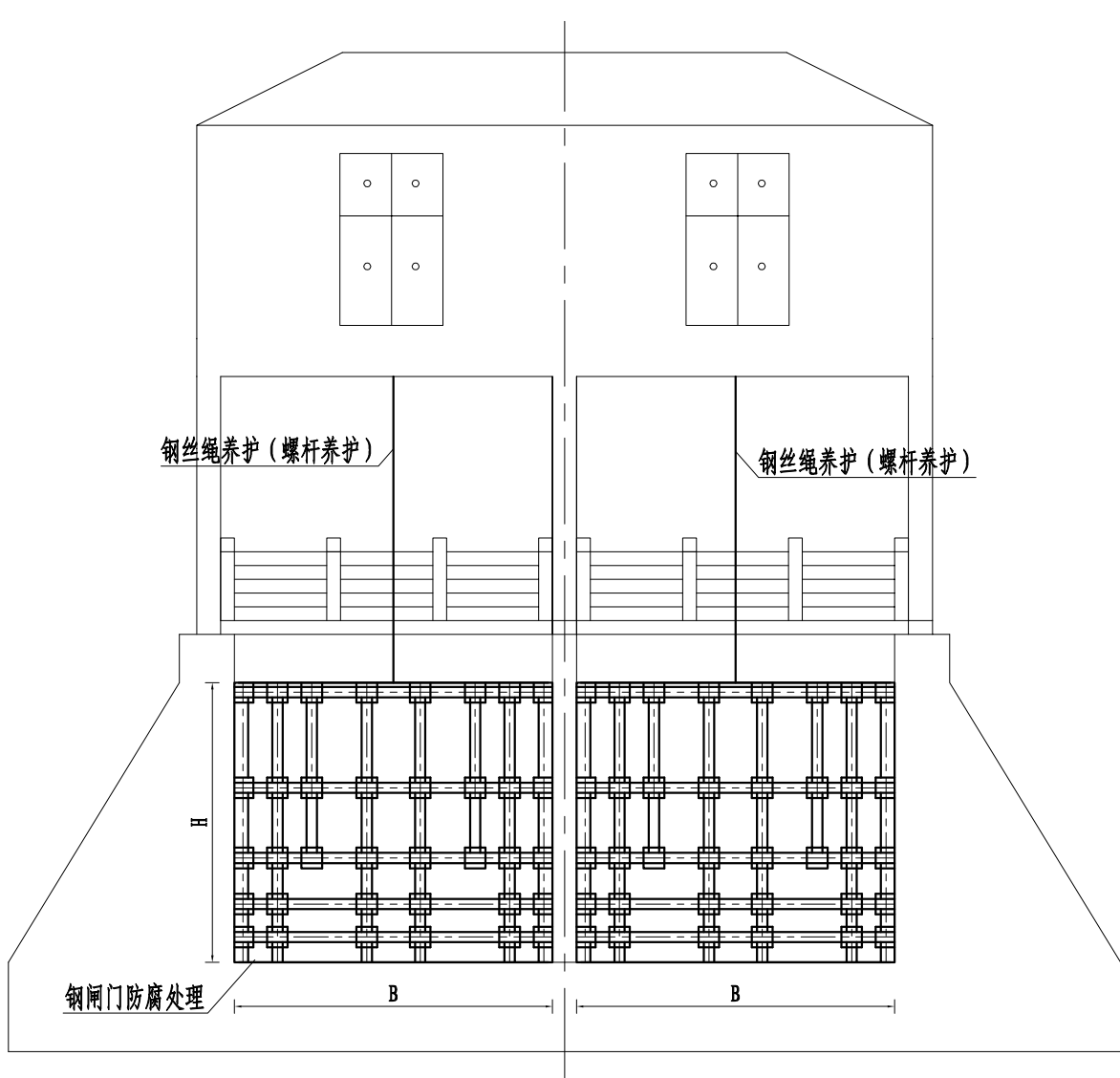
打磨与修整:底漆干燥后,对表面进行再次打磨,使表面光滑细腻。如发现存在缺陷或不足,应及时进行修整。

涂刷面漆: 选择合适的面漆, 按照规定的涂刷方法进行涂刷。要求涂刷均匀, 无流淌、无气泡等现象。

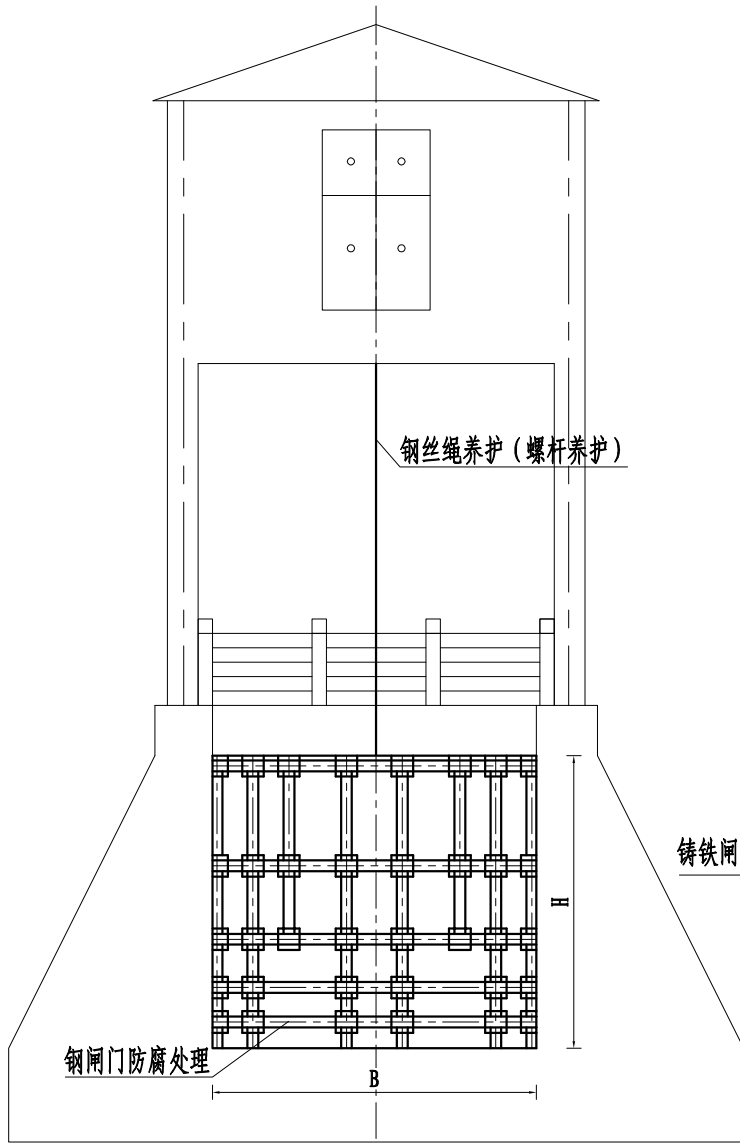
2025年管养栏杆刷漆统计清单			
渠道名称	栏杆桩号及位置	栏杆长度（m）	栏杆高度（m）
东干渠	0+000倒虹吸进口	69	1.2
东干渠	0+205倒虹吸出口	79	1.2
东干渠	3+100左右堤	48	1.2
东干渠	左堤4+623-4+755	132	1.1
东干渠	右堤4+559-4+755	196	1.1
东干渠	左堤4+785-4+885	100	1.1
东干渠	右堤4+785-4+805	20	1.1
东干渠	13+027左堤	198	1.2
东干渠	13+450右堤	40	1.2
东干渠	31+790 2#公路涵进出口	85	1.2
东干渠	31+790 左右堤	80	1.2
东干渠	31+892右堤58#渠下涵进口	34	1.2
东干渠	31+892左堤58#渠下涵出口	34	1.2
东干渠	32+119右堤	108	1.2
东干渠	32+278左右堤	26	1.2
东干渠	50+879 5#节制闸左右堤	280	1.3
东干渠	50+904 77#渠下涵左右	76	1.3
东干渠	63+739~63+842左堤	100	1.2
东干渠	63+739~63+842右堤	100	1.2
东干渠	63+893~64+013左堤	120	1.2
东干渠	63+893~64+013右堤	120	1.2
东干渠	67+680左堤	178	1.2
东干渠	67+680右堤	20	1.2
东干渠	75+7618#节制闸	94	1.2
东干渠	76+251 26#渡槽出口	64	1.2
东干渠	78+550 新增公路涵出口	29	1.2
东干渠	90+360 35#渡槽出口	104	1
东干渠	90+543 罗牛山倒虹吸	40	1

中山市水利水电勘测设计咨询有限公司					建设单位	海南省红岭灌区管理中心			
					工程名称	红岭灌区渠道及渠系建筑物日常维修保养项目			
批准			校核	许华勇	图名	栏杆防腐示意图	阶段	实施方案	
审定	赵孟津		设计	郑泳欣			专业	水工	
审核	严勇		制图	郑泳欣			比例	图示	
注册师			项目负责人	许华勇	图号	HLQD-CS-10	日期	2024.11	
声明：未经授权，不得翻印（录）、传播或他用，对于侵权行为我公司将保留追究其法律责任的权利。									

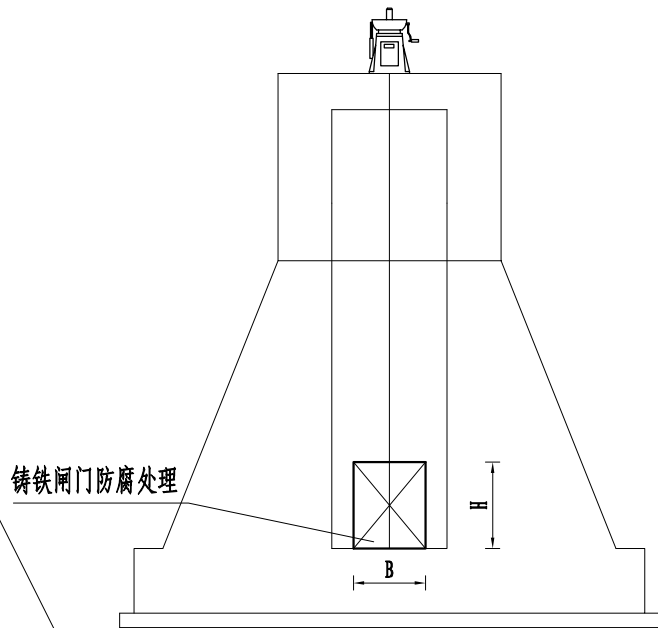
日期				
签名				
专业	给排水	机电	金	结
日期				
签名				
专业	建筑	结构	工	水



双孔钢闸门防腐养护剖面图 1:50



单孔钢闸门防腐养护剖面图 1:50



单孔铸铁闸门防腐养护剖面图 1:50

说明:

1、钢闸门防腐处理办法:

闸门门叶及配件的外露表面均采用热喷锌加封闭油漆的防腐措施。具体技术要求:

(1) 先进行表面预处理,采用喷砂除锈,经处理后的钢表面应达到(GB/T8923.1-2011)规定除锈等级Sa2.5,粗糙在RZ60~80um的范围内;

(2) 表面预处理完成后12小时内须进行锌热喷镀,分2至3次进行热喷锌,总厚度要求达到150um;

(3) 在金属喷涂层尚有余温时进行涂料封闭,采用刷涂方式施工:第一道封闭涂料采用磷化底漆1道,作用是将其渗入喷锌层的空隙中,可以不计厚度;第二层封闭涂料采用环氧云铁底漆,涂遍数为3遍,总厚度为80um;迎水面层刷125um厚环氧沥青防锈漆,分3次均匀刷涂,背水面层刷100um厚环氧云铁防锈漆,分2次均匀刷涂。表面油漆颜色为银灰色。油漆的涂装施工按<水工金属结构防腐蚀规范>>SL-105-2007执行。

2、铸铁闸门防腐处理办法:

在闸门表面喷镀锌或铝(厚度约0.3毫米),通过牺牲阳极原理延缓腐蚀。喷镀前需进行喷砂除锈,确保表面清洁粗糙,增强附着力。喷镀金属后涂覆防腐涂料(如环氧树脂或氟碳漆),进一步隔离水分和氧气。

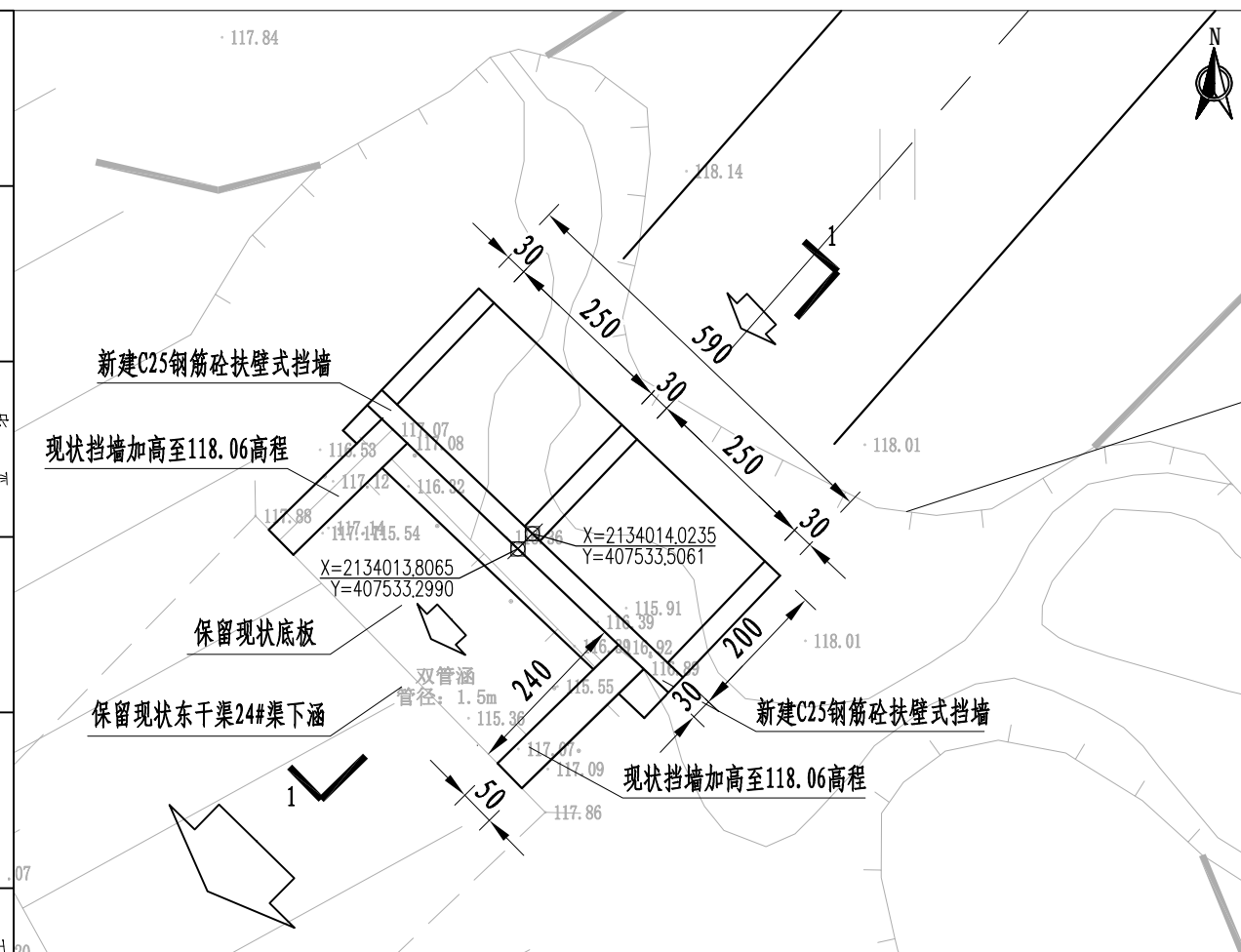
中山市水利水电勘测设计咨询有限公司

建设单位	海南省红岭灌区管理中心			
工程名称	红岭灌区渠道及渠系建筑物日常维修养护项目			
图名	水闸闸门防腐断面图	阶段	实施方案	
		专业	水工	
		比例	图示	
图号	HLQD-CS-11	日期	2024.11	

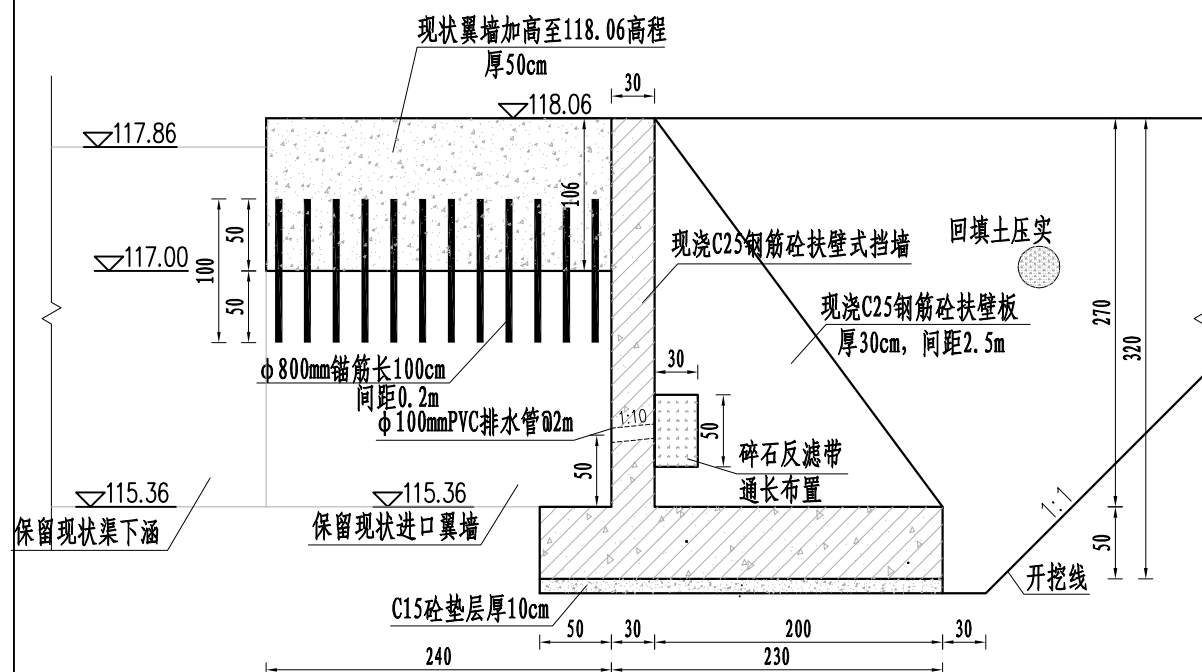
批准		校核	许华勇	
审定	赵孟津	设计	郑泳欣	
审核	严勇	制图	郑泳欣	
注册师		项目负责人	许华勇	

声明: 未经授权, 不得翻印(录)、传播或他用, 对于侵权行为我公司将保留追究其法律责任的权利。

专业名称	专业名称	日期	专业名称	日期
建筑			给排水	
结构			机电	
水工			金结	



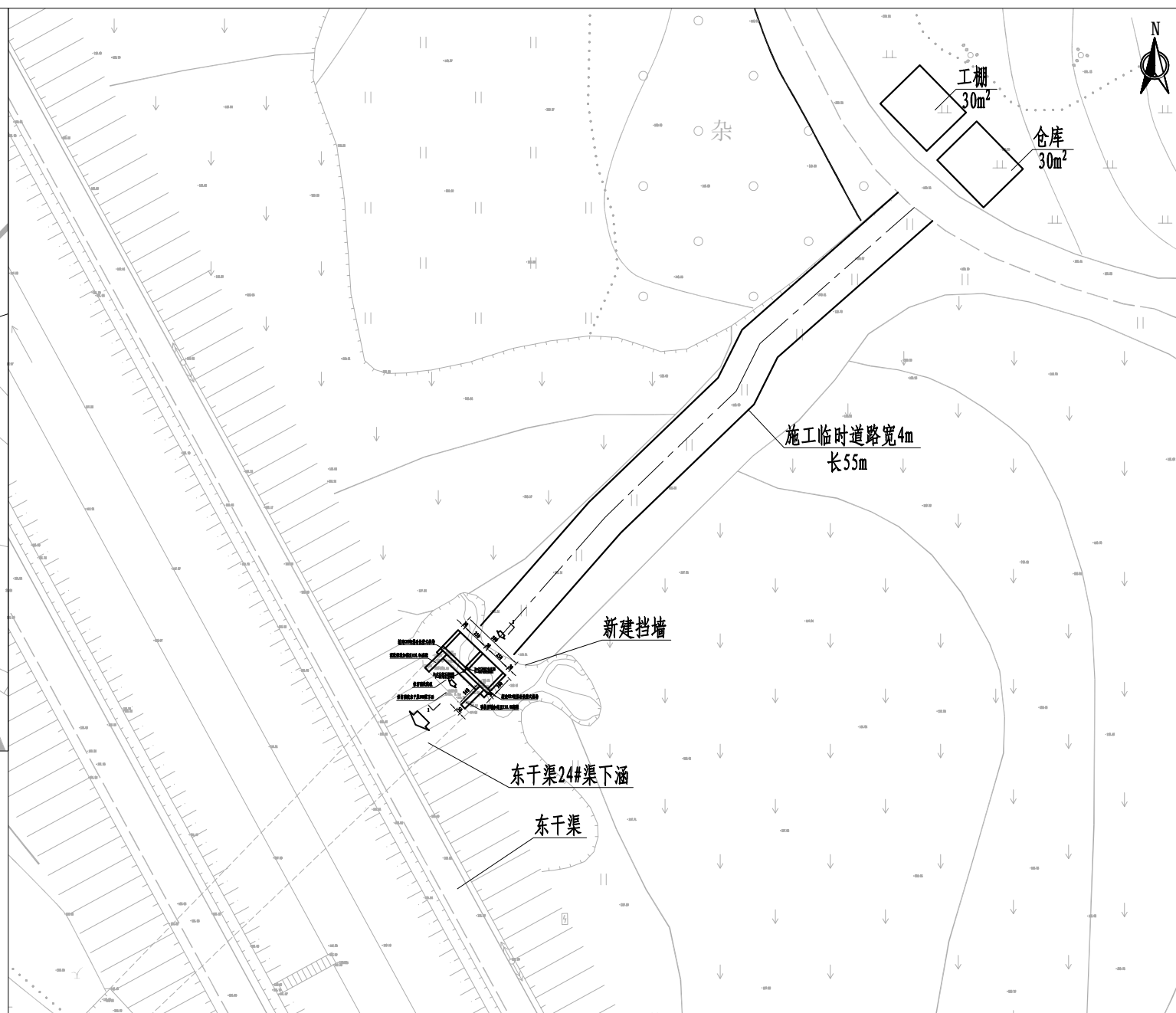
东干12+478渠下涵进口处新建挡墙平面布置图 1:100



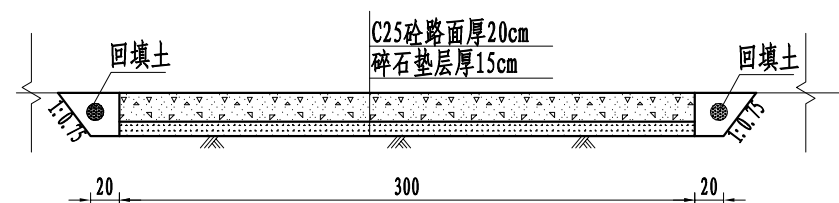
东干12+478渠下涵进口处新建挡墙1-1剖面图 1:50

说明:

- 1、图中尺寸标注以cm为单位，高程以m为单位。
- 2、新建砼路面每隔5m设一切缝，应在砼浇筑强度达到30%以上后进行切割，切缝宽度5mm，切缝深度50mm，切缝后应及时处理切口口杂物。
- 3、东干12+478渠下涵进口处施工临时道路采用5cm厚石粉路面。



东干12+478渠下涵进口处新建挡墙施工平面布置图 1:500

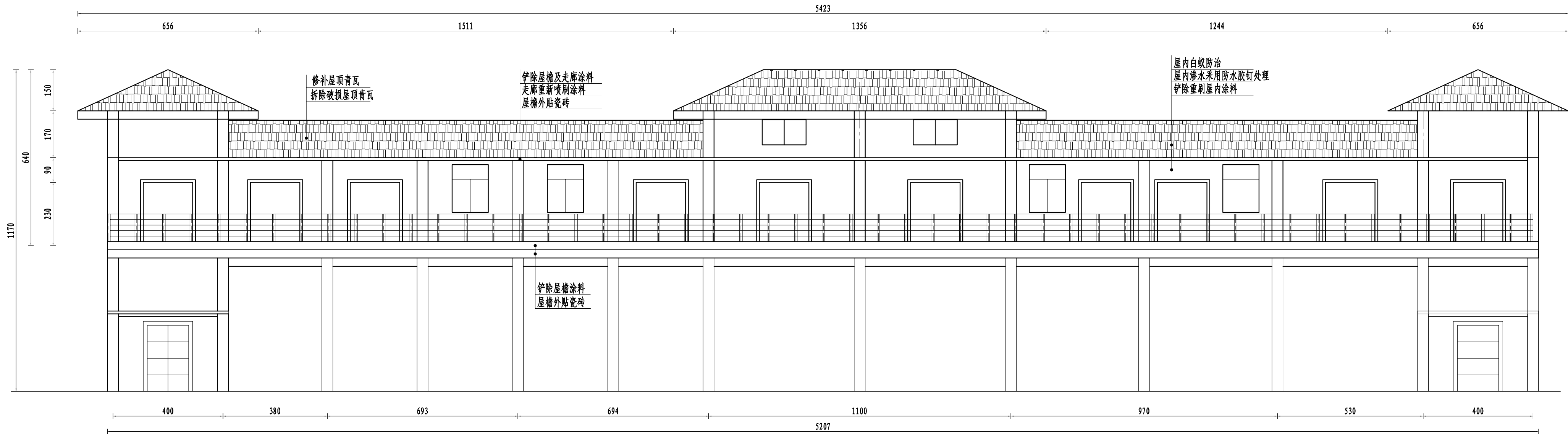


总干渠渠顶路面 (总干渠桩号15+090~15+550, 共计长460m)

中山市水利水电勘测设计咨询有限公司					建设单位	海南省红岭灌区管理中心			
					工程名称	红岭灌区渠道及渠系建筑物日常维修保养项目			
批 准			校 核	许华勇	图 名	东干渠12+478渠下涵进口加固 及总干渠15+090~15+550 砼路面设计图（1/2）	阶段	实施方案	
审 定	赵孟津		设 计	郑泳欣			专业	水 工	
审 核	严 勇		制 图	郑泳欣			比例	图 示	
注册师			项目负责人	许华勇	图 号	HLQD-CS-13	日期	2024.11	
声明：未经授权，不得翻印（录）、传播或他用，对于侵权行为我公司将保留追究其法律责任的权利。									

声明：未经授权，不得翻印（录）、传播或他用，对于侵权行为我公司将保留追究其法律责任的权利。

专业名称	日期	专业名称	日期
建筑		给排水	
结构		机电	
木工		金结	



说明:

- 1、图中尺寸单位以cm计。
- 2、建设内容：对屋顶损坏青瓦修补，走廊外墙刷涂料，屋檐瓷砖拆除后重新贴瓷砖。
屋内白蚁防治，渗水部位胶钉防渗处理，再刷涂料。

中山市水利水电勘测设计咨询有限公司						建设单位	海南省红岭灌区管理中心			
						工程名称	红岭灌区渠道及渠系建筑物日常维修保养项目			
批准			校核	许华勇		图名	东西分水闸维修设计图	阶段	实施方案	
审定	赵孟津		设计	郑泳欣				专业	水工	
审核	严勇		制图	郑泳欣				比例	图示	
注册师			项目负责人	许华勇				日期	2024.11	
声明：未经授权，不得翻印（录）、传播或他用，对于侵权行为我公司将保留追究其法律责任的权利。										