

省级警卫目标“智慧磐石”项目  
(二次招标)

采购需求书

海南省机关事务管理局  
2020年3月22日

---

# 采购需求

## 一、商务要求：

- 1、项目名称：省级警卫目标“智慧磐石”项目（二次招标）
- 2、采购内容：软硬件设备、材料采购及集成。
- 3、交货及安装调试时间：自合同签订之日起 90 天内完成供货及安装调试，且通过初验。

4、交付方式、交付地点：免费送至用户指定地点。

5、预算金额：889.09488 万元。

6、付款方式、时间、条件：

(1) 预付款：

合同签订并生效后，甲方凭乙方开具的正式有效发票，十个工作日内支付给乙方合同总价的[30]%的项目预付款，计人民币（大写：\_\_\_\_\_（¥：\_\_\_\_\_元）。

(2) 进度款：

全部产品设备到货后十个工作日内，甲方凭乙方开具的正式有效发票，支付给乙方合同总价的[30]%的进度款，计人民币（大写：\_\_\_\_\_（¥：\_\_\_\_\_元）。

(3) 验收款：

项目验收合格后，甲方凭乙方开具的正式有效发票，十个工作日内支付给乙方合同总价的[20]%的验收款，计人民币（大写：\_\_\_\_\_（¥：\_\_\_\_\_元）。

(4) 结算款：

项目完成后，双方进行最终结算，甲方凭乙方开具的正式有效发票，十个工作日内支付给乙方至结算总价的[95]%，计人民币（大写：\_\_\_\_\_（¥：\_\_\_\_\_元）。

(5) 质保金：

在项目财务决算后，由乙方提供结算价 5%的银行保函，甲方凭乙方开具的正式有效发票，向乙方支付剩余款项。

**注：因政府财政会计支付审核致使延期付款的，不视为甲方违约。**

7、验收要求：按招标文件技术参数和国家行业标准进行验收。

8、质量要求及质保期要求：

8.1 质量要求：符合国家及行业相关规定及标准要求合格，满足采购人需求。

---

8.2 质保期要求：产品设备质量的质保期为 3 年，免费上门服务。工程质保期：验收合格后 3 年，免费上门服务。

9、售后服务要求：

9.1 供应商应具备完善的售后服务体系，在省内固定的维护人员并有能力及时处理所有可能发生的故障；外省供应商应委托本省有固定地点的维护人员及时处理所有可能发生的故障。

9.2 在质保期以内，投标人在接到业主的维修通知对故障能在 1 小时内响应，4 小时内派出有能力的维修人员赶到业主现场进行维修处理。

9.3 在质保期满后，投标人应保证以合理的价格提供备件和保养服务，当发生故障时，投标人应按质保期内同样的要求进行维修处理，合理收取维修费。

10、报价要求

本项目为交设备（软件）承包项目，中标供应商承包及负责招标文件对中标供应商要求的一切事宜及责任。包括项目产品设备安装方案、施工计划、产品供货、配套设备提供、运输、保管、安装、调试、验收及相关服务等以及投标人认为必要的其他货物、材料、工程、服务；投标人应自行增加系统正常、合法、安全运行及使用所必需但招标文件没有包含的所有设备等一切费用。

11、其他要求：

11.1 签订合同：中标供应商在收到《中标通知书》30 天内与业主签订合同。中标供应商不得延误合同签订、仪器设备交付时间。

11.2 供应商投标时必须如实填写所投产品的技术参数、生产厂商，产品型号等，并按相应要求提供相关的资质或资料。在中标结果公示期间，采购人有权对中标候选人所投产品等进行核查，如发现与其投标文件中的描述不一致，或提供虚假材料应标的，将没收其投标保证金，并上报政府采购主管部门严肃处理。

## 二、技术要求：

### 1、总体设计方案

总体框架：

“智慧磐石”工程，依托于各级指挥机构在武警部队机关、总队、支队部署基于影像地图指挥信息系统和执勤信息系统，在中队部署执勤信息系统。执勤信

息系统通过查勤网汇聚融合外围屏障体系、信息感知体系、综合报警体系、联防联控体系数据信息，实现对执勤行为、设施状态、目标动态、报警信息、异常状况等信息的实时管控。

“智慧磐石”工程，在中队开展时，以执勤信息系统为核心，联通四个体系，整合指挥、监控、防护、报警、通信、执勤信息管理等要素，采集汇聚、挖掘分析各系统音视频信号、数据信息和引接信息资源并进行可视化展现，集中控制各类前端设备。突出执勤信息管理、执勤设施控制和指挥通信，实现执勤管控、智能查勤、配置管理、记录查询、融合通信等基本功能，实时勤务日常管理和指挥控制，同步生成各类勤务数据。

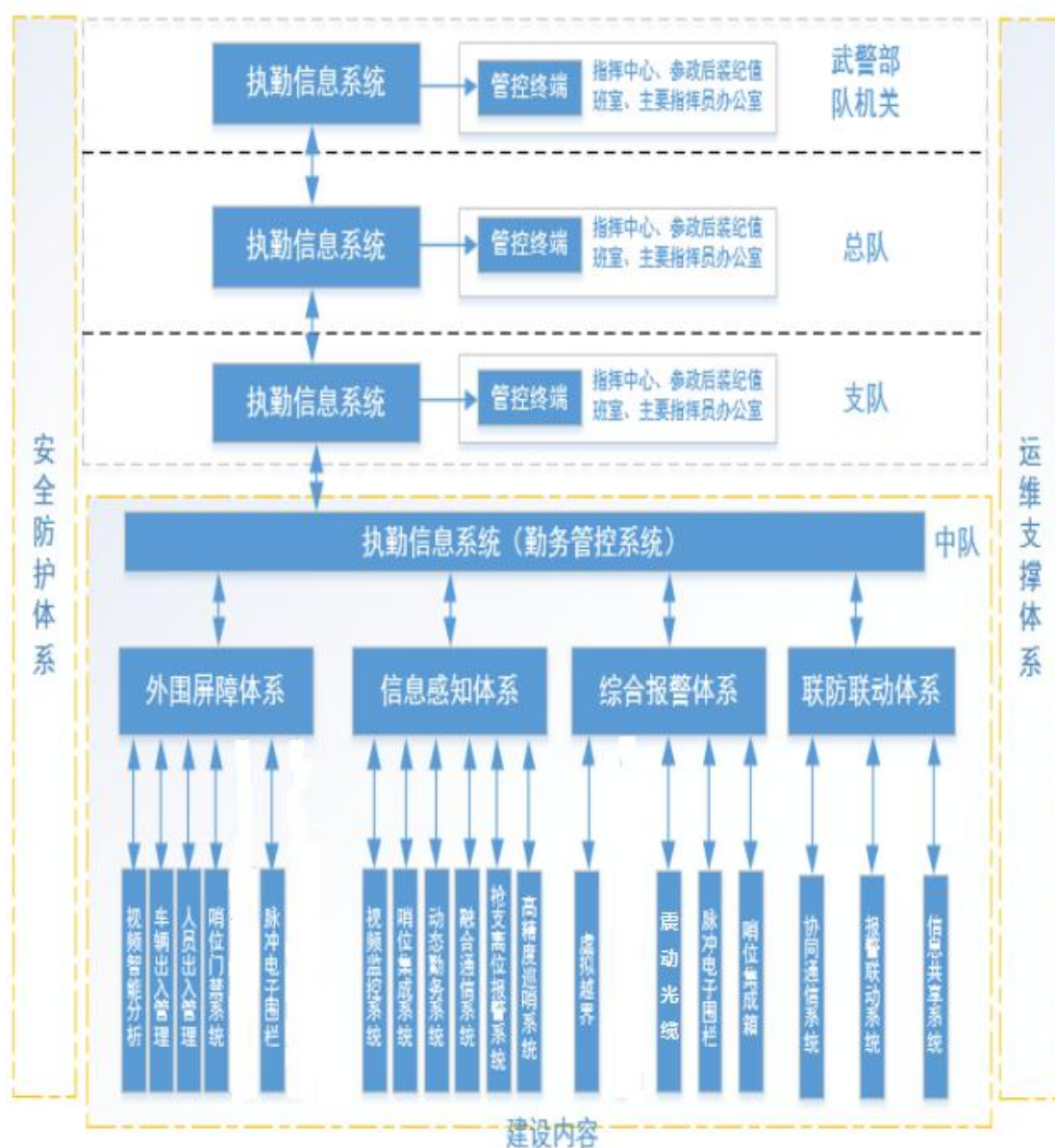


图 1：总体系统框架图

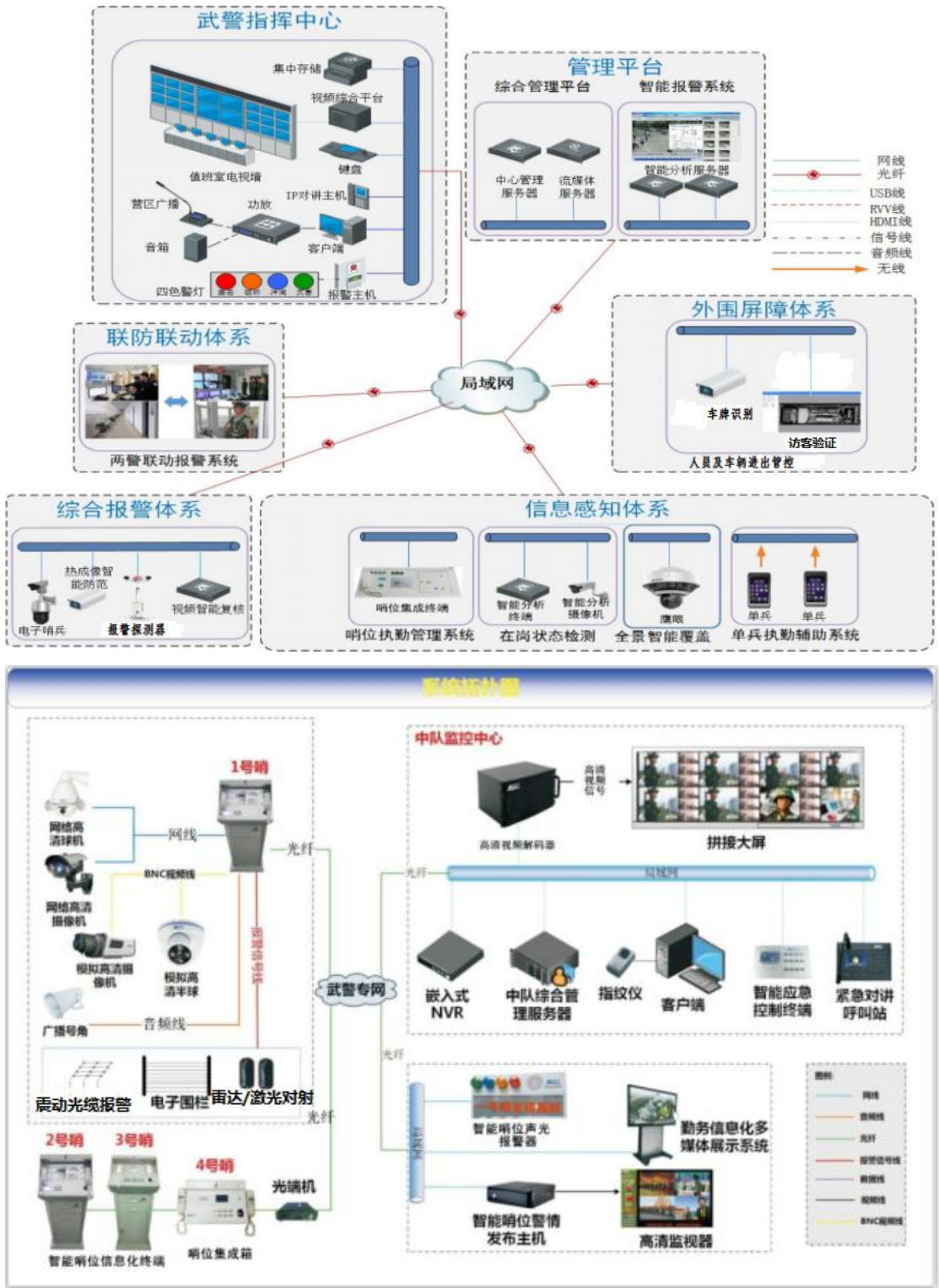
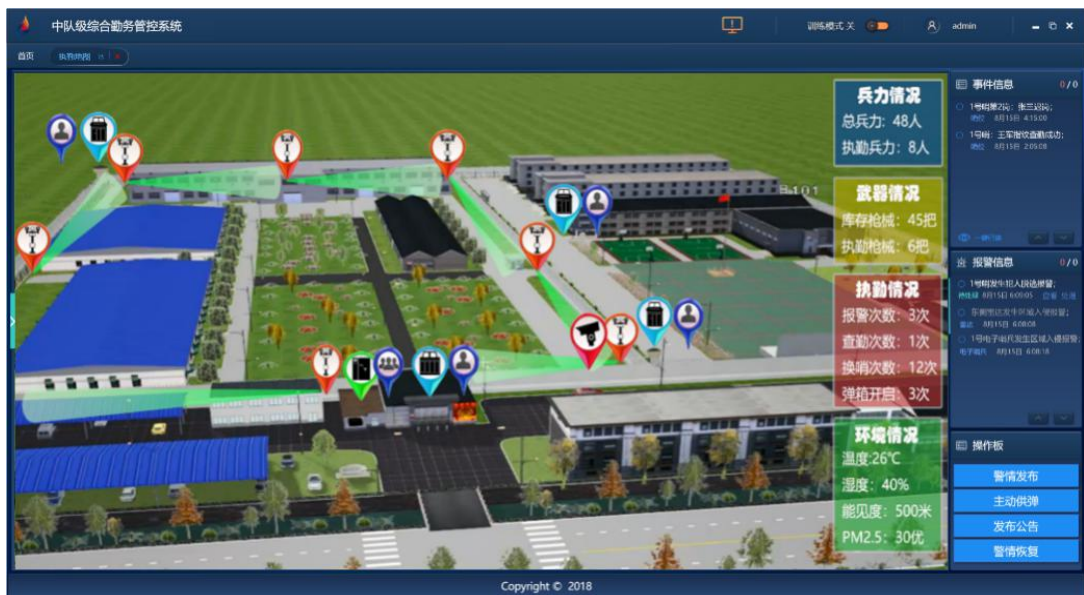


图 2：总体设备连接框架图

## 1.1、技术路线

### 1.1.1、构建以科技手段为支撑的执勤信息体系

(1)、纵深防卫远端过滤的外围屏障体系。把安全风险过滤在远端、控制在初始、制止于未萌，前推防线，纵深控制，建强外围防范屏障。根据武警警卫的执勤勤务和已建安全防范系统，重点加强建设院区制高点、周界区域和要害部位的高清监控系统，将院区周界内外和哨兵观察盲区等实时视频接入勤务指挥管控平台，具备全域可视、主动防御、智能分析、识别验证、虚拟电子围墙等功能，构建实时、全域、可视、便捷的执勤信息化视频防控网络。



(2)、以执勤哨兵为中心的信息感知体系。实现执勤哨兵由被动接收信息向自主获取信息转变，把固定信息化终端建成执勤信息平台，变哨位信息末梢为综合运用各种信息资源的重要节点。根据周界防控系统的需求，重点加强视频智能分析（虚拟电子围墙）、高压电网、红外对射等系统设备与勤务指挥管控平台的融合对接，在值班室、备勤室、警卫值班室等控制显示终端，主动弹出报警区域报警信息和图像，实现一点触警，多点感知，整体联动的智能防控一体化。





(3)、全面覆盖目标区域的综合报警体系。为全面提高哨兵预知预警预处能力，构建全维度、多层次、零差错的先进报警系统，着重加强完善现有各种探测报警手段，并将警卫报警系统与中队报警系统融入勤务指挥管控平台，实现警戒防控一体化、情况处置智能化。在中队作战勤务值班室、备勤室、目标哨位、部队营区安装报警终端和语音通播系统，做到同步接收报警、同步发布指令，实现一点报警、多点感知、整体联动。



(4)、内管外防协同高效的联防联动体系。建设高效联动应对处置执勤目标发生的突发情况，深入开展“三共”“八联”活动，构建多方参与、共保安全

的联防格局。在保卫部门监控中心安装一套两警联动报警终端，实现警卫值班室与中队勤务值班室、各哨位哨兵的报警、电话、语音对讲、监控图像等联动，全面提高联合应急处突能力。



### 1.1.2、推动以质量效能为核心的执勤方式变革

(1). 改革组勤执勤模式，实现执勤部署由固定警戒为主向游动巡控为主转变。通过改进优化组勤执勤模式，减少执勤哨兵、减轻执勤强度、提高执勤效益。优化部署形式，采取昼夜分勤、隔哨布控、巡控结合、合并编组的方式，撤减不必要哨位，减少一班哨执勤人员，最大限度节约执勤兵力，以投入较少的兵力换取最大的执勤效益。灵活设置哨位，按照能游动不固定的原则，减少固定哨，增加游动哨，加强目标周界和重点部位控制。中队按照体系化、实案化、精确化要求，周密制定执勤方案，根据安全风险等级，确定正常、加强和特殊部署形式，做到多方案应对、多样式布勤、多时机转换。

(2). 前移风险防范关口，实现防范控制由被动处置为主向主动防范为主转变。备勤力量前置，实现主动预防、主动布局、有效控制、全力化解，打好执勤安全主动仗控制仗整体仗。

(3). 拓宽警戒观察范围，实现由控点控线为主向控面控域为主转变。充分利用哨位执勤信息平台 and 保卫部门内部、公安社会面监控信息，全面加强目标警戒控制，实施立体全维控制。拓宽哨兵监视区，将警卫围墙的内外周界、重要通道、要害部位、哨兵观察盲区等监控图像引接到哨位执勤信息平台，扩大哨兵观



察视野，提高预警预判预处能力。

(4). 改进哨兵站哨形式，实现由站形象哨为主向站战斗哨为主转变。发挥哨兵在执勤工作的主体作用和巨大潜能，在对哨兵实施有效控制的同时，充分调动积极性和增强责任心，让哨兵在哨位有更多的自主控制权，真正把每个哨位都建成稳固哨战斗哨。根据哨位实际，明确哨兵活动区范围，防止哨兵在监控探头下站“死”哨、上“死”勤；规范哨兵“一班哨”执勤流程，明确游动观察、调阅信息、报告情况的时机、内容等，防止精力外移、放松警惕。

## 1.2、内外部关系

中队“智慧磐石”建设，内部主要是中队与支队、中队与目标单位之间的业务流程关系，外部主要是中队与目标单位及对社会资源的引接（公安道路及治安监控信息等）。

内外部关系如下图所示：

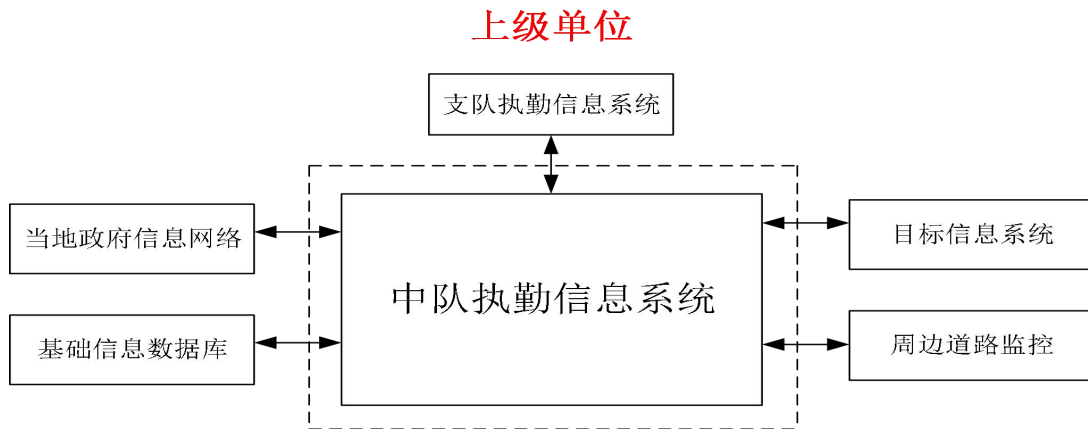


图 3：内外部关系示意图

本次“智慧磐石”工程，通过建设部署在总队、支队和中队的执勤信息系统，实现中队在纵向与武警总队、支队的信息互联互通。通过在中队值班室放置警卫业务应用前置机，实现对目标信息系统、周边道路监控、基础信息数据库和当地政府信息网。

---

## 1.3、分区建设内容

省级警卫目标“智慧磐石”工程项目实施包含以下四个分区建设内容：海南广场办公区、国兴办公区、白龙新村和长怡新村省领导住宅区。具体建设内容如下：

### 1、海南广场办公区警卫目标“智慧磐石”工程

#### （一）、外围屏障系统

##### 1.1、人员出入管控系统管理

#### （二）、信息感知系统

##### 2.1、勤务指挥管控平台

##### 2.2、执勤哨位信息系统

##### 2.3、视频监控系统

##### 2.4、巡逻车 4G/5G 无线图传系统及无线通讯系统

#### （三）、综合报警系统

##### 3.1、周界防控系统

##### 3.2、周界震动光缆报警系统

#### （四）、联防联动系统

#### （五）、基础支撑系统

##### 5.1、大屏显示及信号控制系统

##### 5.2、基础网络及安全防护系统

##### 5.3、视频存储系统

##### 5.4、UPS 电源系统和防雷接地系统

##### 5.5、综合布线系统及防雷接地

### 2、国兴办公区警卫目标“智慧磐石”工程

#### （一）、外围屏障系统

##### 1.1、人员出入管控及车辆出入系统管理

#### （二）、信息感知系统

##### 2.1、勤务指挥管控平台

##### 2.2、执勤哨位信息系统

##### 2.3、视频监控系统

---

2.4、巡逻车 4G/5G 无线图传系统

(三)、综合报警系统

3.1、周界虚拟报警防控系统

3.2、周界震动光缆报警系统

(四)、联防联动系统

(五)、基础支撑系统

5.1、大屏显示及信号控制系统

5.2、基础网络及安全防护系统

5.3、视频存储系统

5.4、UPS 电源系统和防雷接地系统

5.5、综合布线系统及防雷接地

**3、长怡新村省领导住宅区警卫目标“智慧磐石”工程**

(一)、外围屏障系统

1.1、营区门禁管控系统

1.2、防冲撞系统

(二)、信息感知系统

2.1 勤务平台软件

2.2 勤务平台硬件

2.3、执勤哨位信息系统

2.4、无线对讲通讯及网络设备

(三)、综合报警系统

3.1、报警联动系统

(四)、电气及基础设施配套系统

4.1、监控中心及机房建设

4.2、综合布线系统及防雷接地

**4、白龙新村省领导住宅区警卫目标“智慧磐石”工程**

(一)、外围屏障系统

1.1、无线对讲通讯设备

1.2、营区门禁管控系统

- 
- (二)、信息感知系统
    - 2.1、勤务指挥管控平台
    - 2.2、执勤哨位信息系统
    - 2.3、视频监控系统
  - (三)、综合报警系统
    - 3.1、周界防控系统
  - (四)、基础支撑系统
    - 4.1、大屏显示及信号控制系统
    - 4.2、网络安全、综合布线系统及防雷接地

## 2、建设内容

省级警卫目标“智慧磐石”项目建设遵照武警中队执勤“五防一体化”信息体系，以有线网、无线网、卫星网等信息网络为基础支撑，以作战勤务值班室为指挥平台，以执勤哨位为信息节点，通过配套相关软硬件设施，引接各类信息资源，融合监控、报警、通信等系统功能，实现对执勤要素全维监控、执勤信息全面共享、执勤行为全程管控、执勤秩序全时督导、情况处置全员联动。项目工程注重整体安全系统管理，要求功能强大、系统运行稳定、中心设备完备、系统配置科学合理，强调总体和局部防范相结合，真正体现高技术、高标准、高水平。

本项目按照建设地点区域分为：海南广场办公区、国兴办公区、白龙新村和长怡新村省领导住宅区，分别建设如下具体项目内容：

**1、执勤信息管控平台：**实现对整个中队执勤信息的统一管理，信息的综合处理、分析，集中存储，提供执勤态势呈现和按需执勤管控能力。

**2、外围屏障体系：**建设实现对院区围墙内侧智能监控、大门出入人员和车辆的门禁和身份识别管理、营区周界防范管控等。

**3、信息感知体系：**实现对院区出入口及外围视频监控、关键位置视频监控、执勤哨位视频监控、执勤哨位集成管理、岗哨门禁管理、动态勤务管理、巡哨管理等。

**4、综合报警体系：**实现周界防范、视频侦测、哨位集成箱等的报警信号的接入，综合进行管理，同时将报警信息上报给执勤人员。

**5、联防联控体系：**实现两警联动，整合联防力量，协调目标守卫力量，建

---

立健全联防机构。

**6、基础支撑系统：**包含大屏显示及信号控制、基础网络、视频存储、UPS电源、综合布线系统及防雷接地子系统。

### 3、用户分析

本项目用户为省机关事务管理局保卫大队和武警海口支队执勤第一大队，省委省政府办公区及省级领导住宅区武警中队担负着省委省政府办公区及省级领导住宅区大院及周界的警卫勤务，分别在省委办公区大院院区设置了11个执勤哨位和1个中队部门，省政府办公区大院院区设置了7个执勤哨位和1个中队部门，长怡新村省级领导住宅区2个大门出入口拟设置2个执勤哨位和1个驻地警卫排，白龙新村省级领导住宅区1个大门出入口设置了1个执勤哨位和1个驻地警卫排，各个中队及排点分别配置有勤务值班室、备勤室及器材室。省机关事务管理局保卫处在省委省政府办公区及省级领导住宅区分别配备了保卫中队，在重要出入口配备了保卫值班人员。

#### 3.1、政务职能实现目标

为深入贯彻党的十九大精神和习主席科技兴军重大战略思想，适应现代化科技发展趋势和武警部队现代化建设需求，全面贯彻“多能一体、有效维稳”战略要求，有效履行“两个维护”使命，依据《坚决贯彻习主席科技兴军重大战略思想深入推进科技强勤、全面打造“智慧磐石”工程的指导意见》《武警部队综合集成网络信息系统建设标准》，按照“网络中心、数据支撑、信息引导、体系建设”的思路，坚持解放思想、注重创新，坚持控制风险、关口前移，坚持科技领先、信息融合，坚持体系部署、整体优化，坚持以人为本、提质增效，坚持稳中求进、确保安全，坚持融合运用、延伸拓展，全面提高履行使命任务能力和部队现代化水平。

#### 3.2、业务工作实现目标

通过全面打造以高科技支撑的“智慧磐石”工程，优化执勤部署、改进组建模式、实施弹性部署、优化执勤兵力、充实机动力量、构建联防体系、提升执勤



---

效能，完善指挥机构网络信息系统建设和执勤信息系统建设。

科技强勤“智慧磐石”工程建设，融入各类前沿智能检测、计算、控制等相关技术，通过整合指挥、监控、防护、报警、通信、处置等各要素，实现信息智能化管理、主动防御、故障预警、联网联动、自动巡查、快速相应等各种功能，构建科技手段为支撑武警部队执勤信息体系。

## 4、业务需求分析

“智慧磐石”工程建设将以执勤信息系统为核心，联通外围屏障、信息感知、综合报警、联防联控四大体系，实现信息智能管理、通道智能防范、监控智能识别、枪弹智能管控、情况智能处置等功能，构建科技手段为支撑的武警部队执勤信息体系。

执勤信息勤务管控系统，实现对整个中队执勤信息和勤务工作的统一管理，针对执勤信息的综合处理、分析及集中存储，提供执勤态势呈现和按需执勤管控能力。

外围屏障体系，建设实现对围墙内侧智能监控和报警、哨位门禁管控等。

信息感知体系，实现对于重点部位的视频监控、营区关键位置视频监控、执勤哨位视频监控、执勤哨位集成管理、动态勤务管理、巡哨管理、枪支管理等。

综合报警体系，实现周界防范、视频侦测、哨位集成箱等的报警信号的接入，综合进行管理，同时将报警信息上报给执勤人员。

联防联控体系，实现两警（武警和保卫部门）联动，整合联防力量，协调目标守卫力量，建立健全联防机构。

### 4.1、执勤信息勤务管控系统业务需求分析

目前，驻省委省政府办公区武警执勤中队无执勤信息系统，执勤信息主要依靠视频监控和人工表格记录，信息化水平较低，完全无法满足业务需要，各种数据均以表格方式存在，完全依靠人工。武警中队急需构建完整的的执勤信息系统，提高工作效率和信息化水平。

---

## 4.2、外围屏障体系业务需求分析

外围屏障体系主要针对省委省政府办公区及省级领导住宅区大门和围墙警戒区进行安全防范建设，同时增加营区的周界防范管控。

## 4.3、信息感知体系业务需求分析

信息感知体系是信息系统的感知触角，为各级指挥机构提供预警、预判、预知信息，为辅助科学决策提供直接信息数据来源。信息感知体系主要包括视频监控系统、哨位集成系统、枪支离位报警系统、动态执勤信息系统。

省委省政府办公区已经建设有模拟的标清视频监控系统，没有高清网络视频监控系统、哨位集成系统、枪支枪支离位报警措施、动态执勤手段，需要增加相应手段提高信息感知能力。

省级领导住宅区白龙新村及长怡新村已经建设有高清视频监控系统，需要增加哨位集成系统、枪支枪支离位报警措施、动态勤务管控及动态执勤系统。

## 4.4、综合报警体系业务需求分析

综合报警体系利用震动光缆感应、高压脉冲电子围栏、视频监控系统中摄像机自带的区域入侵报警检测功能、枪球联动系统等探测报警手段，生成全天候、全区域、无缝隙的综合报警体系。综合报警体系通过执勤信息系统与视频监控、照明、通信、门禁等智能联动，横向与目标单位、友邻报警信号联动同步运行，纵向结合自动、人工警情转发，实现警情发布、视频上屏、联动广播等功能，达到一点触警，多点感知，整体联动。

省委省政府办公区原有模拟的标清视频监控系统无法达到综合报警的基本要求，需要增加手段，实现一点触警，多点感知，整理联动的功能。省级领导住宅区后期建设的高清视频监控系统可以利旧融入新建系统。

## 4.5、联防联控体系业务需求分析

联防联控体系是纵向贯通目标单位执勤体系、共享引接执勤信息资源、进一

---

步拓宽信息感知、报警联动系统应用，构建联防联控力量格局的承载体，主要包括：协同通信系统、报警联动系统、信息共享系统。

现武警中队没有便捷的手段实现系统通信，报警联动等需求，需要借助综合报警中融合通信的手段，实现协同通信、报警联动和信息共享。

## 5、信息资源建设需求分析

“智慧磐石”工程建设，信息资源主要是武警系统内部执勤信息系统建设，最终实现武警海南总队——支队——中队三级网路架构，完善对海南省所有武警进行信息化管理，更好的完成使命任务。

## 6、业务协同需求

武警中队需要从省委省政府办公区及省级领导住宅区保卫部门接引部分监控画面和公安政法系统社会面监控图像，包括省委省政府办公区及省级领导住宅区院区内部监控和部分公安网社会监控画面。通过“智慧磐石”工程建设，实现武警中队与警卫保卫警情联通、报警联通。

## 7、信息交换与共享需求

海南广场及国兴办公区需要将保卫部门建设的原两个大院的视频监控图像通过物理手段隔网转换后接入武警监控报警局域网平台，海南广场、国兴办公区及省级领导住宅区的武警中队监控报警局域网平台都需要通过物理手段隔网转换后接入部分公安、政法系统的社会面监控图像。

## 8、网络建设和部署需求

武警“智慧磐石”工程执勤勤务信息化网络主要依托武警现有查勤网，监控报警功能设备主要依托武警中队新构建的内部封闭管理的自组局域网。

### 网络带宽需求

#### （1）广域网网络带宽需求

根据《武警部队“智慧磐石”工程总体技术方案》要求，以武警海南省总队为核心节点，总队设一级网络传输节点，带宽不低于 2G；支队二级网传输节点，带宽不低于 400M，各中队设置三级传输节点，带宽不低于 100M。

---

目前支队二级网传输节点带宽为移动 100M 带宽，联通 50M 为备用线路。

中队三级网络传输节点租用运营商带宽为 100M，但支队到中队密码机传输带宽为 10M 不能满足未来系统建设需求，此部分由武警海南省总队负责升级密码机传输带宽到 100M，不在本项目建设内容中。

## (2) 局域网网络带宽需求

根据《武警部队“智慧磐石”工程总体技术方案》要求，营区内部、哨位开通局域网，带宽不低于 1000M。

目前各中队内各岗哨、门哨到作战勤务值班室局域网传输链路均实现了光纤化的需求，增加建设满足带宽需求的网络设备即可。

## 9、数据资源需求

无。

## 10、云服务需求

无。

## 11、性能需求

### 11.1、供电系统

依托目标单位供电设施，在勤务值班室和岗哨分别建设 UPS 不间断供电系统，保证系统在意外断电情况下正常运行。

### 11.2、防雷接地系统

武警执勤目标单位多雷雨天气，在武警系统出现过多次雷击给目标单位造成财产重大损失。本次建设增加必要的防雷接地设施，减少雷击造成的损失。

## 12、网络安全建设需求

依据武警海南省总队查勤网安全标准建设，运营商链路采用武警总队加密机对传输数据进行加密传输。

---

武警中队勤务信息系统网络与其它网络采用物理隔离的方式,有效保证网络传输数据的安全。但还需要按照达到等级保护规定级别及以上信息系统安全防护的建设要求来配置网络安全设施设备。

## 12.1、网络安全基础设施建设需求

### 12.1.1、防火墙建设的需求

随着以 Web2.0 为代表的下一代网络技术的迅猛发展, Web 化应用呈现出爆发式增长趋势,如今网络有近三分之二的流量都是 HTTP 和 HTTPS 应用。一方面, Web2.0 应用可以显著增强协作能力,提高生产效率,但另一方面也不可避免的带来了新的安全威胁。

传统防火墙无法有效分辨和检测出当今网络中出现的各种复杂应用,其中包括低风险应用(如 WebEx, ERP, Oracle 等),也包括高风险应用(如 Bit, QQ、电驴下载等),因而更无法准确的识别和拦截各类应用中的安全风险。

新一代防火墙能精确分类与辨识出包括低风险、高风险在内的 1200+种应用,根据应用不同风险等级分别进行不同级别的安全扫描,从而及时准确的识别和拦截各种威胁攻击,保障用户网络应用的安全性。

同时新一代防火墙将当前网络中发生的一切安全威胁状况都及时清晰、可视直观的展现给用户,如当前网络中的应用流量分布,用户访问分布,以及在应用的安全防护中发现或拦截了哪些安全威胁等。

这些威胁按照风险等级,以统计告警、报表、日志的形式可视化的呈现给用户,使用户可以对网络的近日、近期、长期的安全状况都能有非常直观的了解和把握,从而可以及时有效的采取防御措施。

### 12.1.2、防入侵检测系统的建设

近年来,网络信息系统所面临的安全问题越来越复杂,安全威胁正在飞速增长,尤其是基于应用的新型威胁,如隐藏在 HTTP 等基础协议之上的应用层攻击问题、web2.0 安全问题、木马后门、间谍软件、僵尸网络、网络资源滥用(P2P 下载、IM 即时通讯、网游、视频)等,极大地困扰着用户,给单位的信息网络



---

造成严重的破坏，严重影响了信息化的进一步发展。

随着网络的发展，网络应用不断丰富以及 Web2.0 应用快速向业务环境渗透，大量应用建立在 HTTP 等基础协议之上，或者随机产生端口号，或者采用 SSL 加密等方式来隐藏内容，应用层面临的恶意威胁越来越多。

#### ◆ 应用层攻击

互联网的快速发展，使得单位的网络应用已经开始变的复杂多样，应用复杂度提高，安全威胁向应用化、深层化转变，隐藏在应用中的攻击增多，越来越多的基于应用的攻击行为出现了，网络攻击也开始转向应用层。据 Gartner 统计：目前 75%攻击转移到应用层。

#### ◆ 恶意文件攻击

系统运维者一般只关心操作系统、网络设备的安全问题，而很少在意文件的漏洞。近年来，通过恶意文件开展攻击比较普遍。将攻击代码埋设在 Word、Excel、PDF 及 Flash 等正常格式文件中，这类文件隐蔽性高、欺骗性强，只要用户访问这类文件，个人电脑就有遭到劫持的危险，从而威胁系统和网络的安全。

#### ◆ 用户身份攻击

原仅有针对 IP 采用的安全防护方法已经不能适应当前系统网络攻防的发展，仅依赖 IP 的防护手段无法准确识别用户身份，无法基于用户身份做细粒度的策略管理。

#### ◆ 异常行为攻击

对于传统的攻击行为，我们仅需关注恶意程序的样本提取并做分析，便可以掌握攻击者的动机及传播渠道，但对于以 APT 为代表的异常行为攻击以点概面的安全检测手段已显得不合时宜。这类攻击伪装成正常流量，没有特别大的数据包，地址和内容也没有可疑的不相配，所以一般不会触发警报。即利用合法身份掩护，实施非法行为。同时通过加密通道外传数据，面对这类攻击威胁，我们应当有一套更完善、更主动、更智能的安全检测体系。

#### ◆ 安全防护的性能要求

网络带宽增长迅速，网络正在从千兆走向万兆甚至更多。为应对这种变化，要求安全防护设备应有足够的性能和扩展性。

#### ◆ IPV6 所带来的安全问题

---

IPv6 已是大势所趋，IPv6 的使用会带来一些独特的安全难题，如何在保证业务正常运营的前提下安全平滑过渡以及保证安全防护在 IPv4 网络和 IPv6 网络上均实现无缝稳定地运行，是用户十分头疼的问题。

### 12.1.3、主机防病毒入侵软件系统的建设

主机防病毒入侵软件安全系统是一套专为区域级网络环境设计的反病毒安全解决方案，它能够为区域级网络范围内的工作站和网络服务器提供可伸缩的跨平台病毒防护。系统实现了集中式配置、部署、策略管理和报告，并支持管理员对网络安全进行实时审核，以确定哪些节点易于受到病毒的攻击，以及在出现紧急病毒情况时采取何种应急处理措施。网络管理员可以通过逻辑分组的方式管理终端和服务器的反病毒相关工作，并可以创建、部署和锁定安全策略和设置，从而使得网络系统保持最新状态和良好的配置。

主机防病毒入侵软件安全系统采用业界主流的 B/S 开发模式，由系统中心（拥有基于 WEB 的系统中心控制台）、升级服务器、终端、服务器端组成了反病毒安全保障体系。系统中心可通过简单的设置为主系统中心或下级系统中心，并同时扮演主系统中心与下级系统中心角色，实现了针对复杂网络环境的无限扩展性安全体系。

## 12.2、网络安全等保/分保工作需求

本项目为新建项目，项目建设过程中需开展网络安全等保评测相关工作。本项目建设的省委、省政府武警中队“智慧磐石”项目暂拟定网络安全保护等级为三级，两个省级领导住宅区平台武警中队“智慧磐石”项目暂拟定网络安全保护等级为二级。

## 12.3、建立网络安全管理制度的需求

为了提升本项目建设的信息系统的网络安全防护能力，本项目需建立网络安全等级保护安全管理制度。

根据网络安全等级保护的相关要求，制定相应的网络安全管理制度，组建安

---

全管理机构，配备安全管理人员，以做好网络安全建设和运维工作。

### 三、采购清单一览表

| 序号             | 名称             | 技术规格参数   | 单位 | 数量 | 备注                 |
|----------------|----------------|--|----|----|--------------------|
| 一、海南广场办公区      |                |  |    |    |                    |
| (一)、外围屏障系统     |                |  |    |    |                    |
| 1.1、人员出入管控系统管理 |                |  |    |    |                    |
| 1              | 人证比对访客一体机      | 1、高清双屏显示，带有 15.6 寸电容触摸显示屏和 11.6 寸液晶显示屏；<br>2、内置 200 万高清摄像头、居民身份证阅读器，支持 1:1 人证比对功能；<br>3、双网口设计，支持 TCP/IP 有线网络通讯；<br>4、内置二维码扫描仪，可识别访客单的二维码；<br>5、高速热敏打印机、纸宽 58mm、纸卷直径≤45mm；  | 套  | 2  | 部署出入口访客身份认证检查和采集录入 |
| (二)、信息感知系统     |                |  |    |    |                    |
| 2.1、勤务指挥管控平台   |                |  |    |    |                    |
| 1              | 勤务指挥管控平台（基础模块） | 1、支持哨位集成箱申请供弹时，平台接收申请供弹信息，确认供弹后子弹安全箱自动打开。支持通过平台软件远程开启子弹箱。子弹安全箱状态检测异常提醒，生成子弹箱记录；<br>2、支持二三维地图，地图放大到一定比例，自动显示相应区域的对应实时视频。<br>3、支持视频播放画面叠加显示“本级单位”、“执勤点”、“编码器 IP”、“内线电话”、“执勤人员”等信息，并可设置不显示这些叠加信息；<br>4、支持对下级单位执勤视频进行手动和计划查勤，对勤务情况进行检查评价、截图、录像，并生成查勤记录统计报表；<br>5、同步接收下级单位上传的干部查哨信息，并自动生成统计报表；<br>6、支持平台与平台系统之间可以向上级或下级单位发送文档和图片以及各类附件，接收到信息后，系统可自动提示。支持总队、支队、中队三级软件客户端对讲功能，支持客户端软件对哨位集成箱的视频对讲功能； | 套  | 1  |                    |

| 序号 | 名称          | 技术规格参数  | 单位 | 数量 | 备注                |
|----|-------------|---|----|----|-------------------|
|    |             | <p>7、具备干部查勤排班功能；</p> <p>8、支持值班室、备勤室、各哨位间的视音频通话、视音频会议模式。支持接入 IP 电话，模拟语音、哨位对讲、短波电台、4G 公网、警戒雷达异构通信网络通过语音网关、模拟中继等方式融合。支持与友邻哨位、值班室、备勤室间的视（音）频对讲。支持对执勤哨位一键呼叫、语言对讲，与多个执勤哨位组呼对话；</p> <p>9、▲支持实时接收显示报警信息，包含哨位按键报警、哨位门禁报警、弹箱异常报警、枪柜异常报警、瞌睡离岗报警、智能分析报警、警戒雷达、电子哨兵、报警网关等各类报警；支持对多种异常报警统一管控，支持根据报警类型自定义报警优先级、报警联动事件、报警处置预案和联动设备；支持按键报警设置是否联动友邻中队，支持设置报警是否需要联动申请供弹。（需通过工业和信息化部相关检测单位检验，提供检验报告复印件并加盖原厂商公章）</p>  |    |    |                   |
| 2  | 勤务指挥管控平台服务器 | <p>1、性能参数：Intel E3 系列多核处理器、标配 8G 内存（支持最大 32G）、标配 1T 硬盘；</p> <p>2、外部接口：支持 2 个 USB 2.0 接口，1 个 VGA 接口，2 个 RJ45 千兆网口；</p> <p>3、内部接口：支持 2 个 3.5 英寸内置硬盘接口，支持 1 路 PCI-E 扩展插槽；</p> <p>4、电源管理：支持 80PLUS 认证 250W 高性能管控电源；</p> <p>5、操作系统：支持国产主流 Linux 系统，以及 Windows Server 2012 R2 x86/x64、Windows Server 2012 x86/x64、Windows Server 2008 R2 x86/x64 系统；</p> <p>6、管理能力：支持管理监控点 500 路、编码器 300 路、用户数 50 个、并发客户端 10 个、语音对讲 100 路，支持勤务大数据态势分析基本功能，支持勤务视频浏览控制、视频上墙及录像回放功能，支持执勤预案管理及调度功能，提供安全统一的用户权限管理服务。</p> | 台  | 1  | 中心机房；<br>安装勤务平台软件 |
| 3  | 应用数据服务器     | <p>1、性能参数：Intel E5 系列多核处理器、标配 8G 内存（支持最大 32G）、标配 1T 硬盘；</p> <p>2、外部接口：支持 2 个 USB 3.0、2 个 USB 2.0 接口，1 个 VGA 接口，2 个 RJ45 千兆网口；</p> <p>3、内部接口：支持 2 个 3.5 英寸内置硬盘接口，支持 1 路 PCI-E 扩展插槽；</p> <p>4、电源管理：支持 500W 高性能管控电源；</p>   | 台  | 1  | 中心机房；<br>数据管理及转发  |



| 序号                  | 名称        | 技术规格参数  | 单位 | 数量 | 备注         |
|---------------------|-----------|---|----|----|------------|
|                     |           | 5、操作系统：支持国产主流 Linux 系统，以及 Windows Server 2012 R2 x86/x64、Windows Server 2012 x86/x64、Windows Server 2008 R2 x86/x64 系统；   |    |    |            |
| 4                   | 指纹采集仪     | 1、系统人员的指纹信息采集录入；<br>2、指纹信息录入时间：<0.5 秒；<br>3、验证窗口面积：14×18mm ；<br>4、存储容量：3000 枚；<br>5、认假率：<0.0001%；<br>6、拒真率：<0.001% ；<br>7、通讯接口：USB 标准接口。  | 个  | 1  | 值班室；人员指纹采集 |
| 5                   | 客户端电脑     | 1、CPU：Intel(R) Core(TM) i5 系列， 4G 内存及以上，500G 固态硬盘，内存/1G 128 位独立显卡，操作系统：WIN7 旗舰版 64 位系统,19 寸品牌液晶显示器  | 台  | 4  |            |
| <b>2.2、执勤哨位信息系统</b> |           |   |    |    |            |
| 1                   | 智能执勤信息化终端 | 1、核心模块采用国产工业级处理芯片和嵌入式 Linux 实时多任务系统，确保系统的保密性、安全性、实时性、稳定性；采用模块化设计，模块间通过标准接口相连；<br>2、报警联动：支持不少于六种（冲闯、破坏、袭击、灾害、劫持、突发）分类一键报警功能；支持当某一哨位触发报警时，其关联视频自动推送到其它哨位；支持周界防控终端接入报警联动；<br>3、终端采用模块化设计，防雷、防尘、散热符合军、国标，完全符合《中国人民武装警察部队装备标准——哨位信息化执勤终端（试行）》标准；<br>4、具备 2 个不小于 19 英寸显示屏，分辨率不低于 1440*900 支持 VGA、HDM、DVI 接口视频输入；<br>5、屏幕支持不少于 10 点电容触摸控制，3MM 防爆触摸显示屏，支持戴手套触摸操作；可实行通过触摸实行分屏，分组切换，视频切换，云台控制，镜头变倍等功能；<br>6、具备不少于 16 路 1080P 或 32 路 720P 视频实时解码能力；支持视频截图、录像、截图录像回查等功能；支持 1/4/9/16 画面切换； | 台  | 11 |            |

| 序号 | 名称     | 技术规格参数   | 单位 | 数量 | 备注 |
|----|--------|--|----|----|----|
|    |        | 7、支持通道选择、云台控制、镜头变倍等触摸操作;支持通过物理按键和摇杆实现通道选择、云台控制、镜头变倍功能快捷操作;支持触摸屏选择视频,摇杆控制的混合操作方式;     |    |    |    |
|    |        | 8、前置摄像头:不低于200万像素;H.264/H.265编码,视频角度可调;支持人脸识别;                                       |    |    |    |
|    |        | 9、子弹箱摄像头:不低于200万像素,H.264/H.265编码,2.8mm定焦,LED白光灯补光;                                   |    |    |    |
|    |        | 10、不少于2路PSTN公共交换电话网,不少于12路10/100/1000Mbps以太网RJ45接口;其他接口可根据业务增加;                      |    |    |    |
|    |        | 11、对讲接口:不少于1路麦克风输入,2路扬声器输出;  |    |    |    |
|    |        | 12、喊话接口:不少于1路喊话麦克风输入,1路喊话输出,集成不低于30W功放,可拓展外接不低于100W号角,功放音量可调节;不少于1路音频接口,可扩展连接大功率放大器; |    |    |    |
|    |        | 13、指纹识别:公安部认证光学指纹模块,提供查哨换岗验证;  |    |    |    |
|    |        | 14、具备不少于16路报警输入、6路报警输出;  |    |    |    |
|    |        | 15、具备哨位终端与门禁终端可视对讲功能;  |    |    |    |
|    |        | 16、触摸显示屏具备一键180度倒屏功能;  |    |    |    |
|    |        | 17、设备静态噪音低于20dB;   |    |    |    |
| 2  | 无线报警主机 | 1、支持接收无线报警手持终端的一键报警功能;   | 台  | 4  |    |
|    |        | 2、无缝对接哨位系统勤务管控平台实现报警联动功能;  |    |    |    |
|    |        | 3、灵活配置可同时使用多台报警主机实现无线网络交叉覆盖;   |    |    |    |
|    |        | 4、工作频率:采用433MHz独立频段通讯,安全可靠,不受外界信号干扰;   |    |    |    |
|    |        | 5、通讯距离:通讯距离不低于2KM;   |    |    |    |
|    |        | 6、硬件接口:支持RS232或者RS485、2个以太网;   |    |    |    |
|    |        | 7、并发数量:可同时处理不少于6个报警信号;   |    |    |    |
|    |        | 8、识别方向:全向;   |    |    |    |

| 序号 | 名称         | 技术规格参数  | 单位 | 数量 | 备注 |
|----|------------|---|----|----|----|
|    |            | 9、天线接口：SMA 天线标准接口；  |    |    |    |
|    |            | 10、扩展功能：可以扩展支持 3G/4G 和 WIFI；  |    |    |    |
|    |            | 11、接收灵敏度：<-107dBm ；   |    |    |    |
|    |            | 12、支持通信速率不少于 6 级可调节功能。  |    |    |    |
| 3  | 无线报警便携终端   | 1、工作频率：433MHz；  | 个  | 8  |    |
|    |            | 2、通讯距离：2km；   |    |    |    |
|    |            | 3、硬件接口：6 类报警按钮（冲闯、破坏、劫持、袭击、灾害、劫持、突发）、1 个信号测试按钮；                       |    |    |    |
|    |            | 4、续航时间：超过 20 天, 待机 3 个月；  |    |    |    |
|    |            | 5、识别方向：全向；  |    |    |    |
|    |            | 6、天线接口：SMA 天线标准接口；  |    |    |    |
|    |            | 7、接收灵敏度：<-107dBm；   |    |    |    |
|    |            | 8、支持 OTA 升级功能、支持空中唤醒功能；   |    |    |    |
|    |            | 9、多数据自动分包传输，保证数据完整不丢失；  |    |    |    |
|    |            | 10、高效的循环交织纠错编码。   |    |    |    |
| 4  | 功放模块       | 1、功率：最大 100W  | 台  | 5  |    |
|    |            | 2、输出：双路输出   |    |    |    |
|    |            | 3、支持莲花头话筒音频输入   |    |    |    |
| 5  | 交换机        | 智能安全交换机，16 口 10/100/1000Base-TX，AC220V 电源输入（1U 机架式，可嵌入智能执勤系统化系统内配套使用） | 台  | 11 |    |
| 6  | 五防专用多业务光端机 | 1、接口类型：单模/单纤千兆/FC；  | 台  | 11 |    |
|    |            | 2、支持 1 路五防一体化系统数据信号；  |    |    |    |
|    |            | 3、支持 1 路双向智能报警控制终端信号；   |    |    |    |
|    |            | 4、支持 2 路五防一体化系统电话机信号；   |    |    |    |

| 序号                | 名称                   | 技术规格参数  | 单位 | 数量 | 备注     |
|-------------------|----------------------|---|----|----|--------|
|                   |                      | 5、支持 2 路双向模拟视频信号；   |    |    |        |
|                   |                      | 6、支持 4 路双向开关量信号；  |    |    |        |
|                   |                      | 7、标准 1U 机架。   |    |    |        |
| 7                 | 户外定向铝合金号角            | 定阻 8Ω 100W。   | 个  | 5  | 大门哨卫配置 |
| 8                 | UPS 电源               | 1、根据输入频率自适应输出频率，智能化电池管理，超强的网络管理功能等优点；   | 台  | 11 |        |
|                   |                      | 2、超宽输入频率（40-70HZ），自适应输出频率 50/60HZ，满足各种发电机的接入；                                 |    |    |        |
|                   |                      | 3、在线式双变换结构设计，数字化控制技术，超高的输入、输出功率因数；  |    |    |        |
|                   |                      | 4、采用高性能的 DSP 数字处理器，使数据处理精确迅速，可靠性更高；   |    |    |        |
|                   |                      | 5、支持不低于 4H 续航时间   |    |    |        |
|                   |                      | 6、功率：2400W  |    |    |        |
|                   |                      | 7、12V96AH 铅酸蓄电池   |    |    |        |
| <b>2.3、视频监控系统</b> |                      |   |    |    |        |
| 1                 | 高清网络红外防爆半球型摄像机(含拾音器) | 1、分辨率：1080P，带模拟数字双输出，带音频报警等接口，2.8-12mm 调焦镜头，带红外。                              | 台  | 4  |        |
|                   |                      | 2、最低照度彩色为 0.01Lux/F1.2 转黑白 0Lux/IR ON；  |    |    |        |
|                   |                      | 3、视频压缩标准 H.264 格式，音频标准压缩 G711 格式，   |    |    |        |
|                   |                      | 4、支持 1920*1080@25fps、1280*960@25fps、1280*720@25fps、D1 分辨率，                    |    |    |        |
|                   |                      | 5、支持网络协议 IPv4/v6、RTSP/RTP/RTCP、TCP/UDP、HTTP、DHCP、DNS、FTP、DDNS、PPPoE、SMTP、SIP； |    |    |        |
|                   |                      | 6、以太网 RJ-45 接口 10/100M 自适应，支持 1 路音频输入 1 路音频输出；                                |    |    |        |
|                   |                      | 7、支持 3D 降噪功能，支持宽动态功能，支持越线、区域闯入智能分析，Smart-IR 红外技术，红外距离 30 米。                   |    |    |        |
|                   |                      | 8、要求能够直接接入武警现有三级查勤网执勤平台，可以上传三级网同时中队用 NVR 存                                    |    |    |        |

| 序号 | 名称                   | 技术规格参数  | 单位 | 数量 | 备注        |
|----|----------------------|---|----|----|-----------|
|    |                      | 储   |    |    |           |
| 2  | 高清网络红外哨位摄像机(含伸缩杆或立杆) | 1、分辨率：1080P，带模拟数字双输出，带音频报警等接口，2.8-12mm 调焦镜头，带红外；<br>2、最低照度彩色为 0.01Lux/F1.2 转黑白 0Lux/IR ON；<br>3、视频压缩标准 H.264 格式，音频标准压缩 G711 格式；<br>4、支持 1920*1080@25fps、1280*960@25fps、1280*720@25fps、D1 分辨率；<br>5、支持网络协议 IPv4/v6、RTSP/RTP/RTCP、TCP/UDP、HTTP、DHCP、DNS、FTP、DDNS、PPPoE、SMTP、SIP；<br>6、以太网 RJ-45 接口 10/100M 自适应，支持 1 路音频输入 1 路音频输出；<br>7、支持 3D 降噪功能，支持宽动态功能，支持越线、区域闯入智能分析，Smart-IR 红外技术，红外距离 50 米；<br>8、要求能够直接接入武警现有三级查勤网执勤平台，可以上传三级网同时中队用 NVR 存储。 | 台  | 11 |           |
| 3  | 电子哨兵                 | 1、摄像机由枪机、球机构成<br>2、枪机靶面尺寸不小于 1/1.8 英寸；球机靶面尺寸不小于 1/1.8 英寸<br>3、枪机内置镜头，焦距范围 2.8-12mm。<br>4、摄像机内置镜头，支持不小于 40 倍光学变倍，镜头最大焦距不小于 240mm<br>5、支持最低照度可达彩色 0.0002 lx，黑白 0.0001 lx<br>6、视频分辨率与帧率不小于 2560×1440、60 帧/秒<br>7、球机红外距离不小于 250 米<br>8、可通过客户端软件控制枪机上/下/左/右运动，枪机水平旋转范围：-45° ~45°，垂直旋转范围：-5° -30°<br>9、球机支持水平旋转范围为 360° 连续旋转，垂直旋转范围为-20° ~90°<br>10、具备智能行为分析功能，支持人员聚集、剧烈运动检测，支持行为分析触发后联动  | 台  | 16 | 围墙每面各 4 台 |

| 序号 | 名称                          | 技术规格参数   | 单位 | 数量 | 备注          |
|----|-----------------------------|--|----|----|-------------|
|    |                             | 聚焦<br>11、电压在 DC36V±25%范围内变化时，设备可正常工作。工作温度范围可达-40℃-70℃，支持 IP67。支持 IK10 防暴等级   |    |    |             |
| 4  | 超星光全景一体式网络高清智能球机（180度含安装支架） | 1、自带镜头，另配 4 个图像采集模块，可输出 1 路主视频图像和 4 路辅视频图像。拼接后抓拍图片的分辨率为：主视频：2560×1440；辅视频：5520×2400<br>2、全景摄像机采用 4 个 1/1.8 " 4MP CMOS，特写球型摄像机采用 1 个 1/1.8 " 4MP CMOS。<br>3、水平视场角不小于 180°，垂直视场角不小于 90°<br>4、主视频图像：2560×1440@25fps，辅视频图像：5520×2400@25fps。<br>5、主视频支持不小于 40 倍光学变倍<br>6、彩色：0.0003lux；黑白：0.0001lux<br>7、支持宽动态不小于 106dB。<br>8、支持 7 路报警输入接口，2 路报警输出接口，支持 1 路音频输入，1 路输出接口。<br>9、支持 500 个预置位，支持 32 条巡航扫描，每条巡航路径可设置 16 个预置点。<br>10、支持三码流输出，主码流球机摄像机通道支持输出 2560×1440@25fps 图像、全景通道支持输出 5520×2400@25fps 图像；第三码流球机摄像机通道支持输出 1920×1080@25fps 图像、全景通道支持输出 4096×1800@25fps 图像。<br>11、产品支持定位联动、自动跟踪、手动跟踪、混合跟踪功能，在辅视频图像中跟踪目标的灵敏度及时间可设；并且自动跟踪模式下，最多对 60 个目标进行检测并抓拍。<br>12、支持畸变调整功能并满足客户端对辅助视频图像的全景画面进行畸变调整，分别为远，中，近 3 种畸变调整（提供公安部检测报告复印件证明，并加盖原厂商公章或投标专用章）。 | 台  | 4  | 4 个大门口各安装一台 |
| 5  | 8 寸星光级高清网络红外球机              | 1、内置 GPU 芯片<br>2、红外距离不小于 550 米<br>3、支持同时输出不少于 2 路分辨率 1920×1080 高清图像  | 台  | 2  | 营区及训练场各一台   |

| 序号                                 | 名称                    | 技术规格参数  | 单位 | 数量 | 备注 |
|------------------------------------|-----------------------|---|----|----|----|
|                                    |                       | 4、支持最低照度可达彩色 0.0002Lux，黑白 0.0001Lux   |    |    |    |
|                                    |                       | 5、照度适应范围不小于 145dB，宽动态能力综合得分不小于 139，信噪比不小于 64dB  |    |    |    |
|                                    |                       | 6、支持水平手控速度不小于 800° /S，垂直手控速度不小于 300° /s。水平旋转范围为 360° 连续旋转，垂直旋转范围为-20° ~90°  |    |    |    |
|                                    |                       | 7、支持 300 个预置位，可按照所设置的预置位完成不小于 8 条巡航路径，每条巡航路径可设置不小于 32 个预置点。支持预置位视频冻结功能；支持优先控制功能。                                  |    |    |    |
|                                    |                       | 8、支持快速聚焦功能，当设备跟踪行人或机动车等移动目标并录像时，单帧回放录像文件，每 1 帧画面均应清晰可见  |    |    |    |
|                                    |                       | 9、网络传输能力满足设备与客户端之间用 350m 五类非屏蔽网线直接连接，发送 3000 个数据包，重复三次，无丢包  |    |    |    |
|                                    |                       | 10、具备较强的网络自适应能力，在丢包率为 32%的网络环境下，可正常显示监视画面。  |    |    |    |
|                                    |                       | 11、支持采用 H.264、MJPEG、H.265 视频编码标准；支持 smart265 功能。  |    |    |    |
|                                    |                       | 12、支持 7 路报警输入接口，2 路报警输出接口，支持 1 路音频输入和输出接口。有 SD 卡槽，最大支持 256GB 的 SD 卡。  |    |    |    |
|                                    |                       | 13、支持区域入侵、越界入侵、徘徊、物品遗留、物品移除、人员聚集、快速移动、进入区域、离开区域等行为分析功能；人脸检测功能；音频异常侦测功能  |    |    |    |
|                                    |                       | 14、室外球机应具备较好防护性能，支持 IP67；具备较好的电磁兼容性，支持空气放电 20KV，接触放电 10KV，15KV 防浪涌  |    |    |    |
|                                    |                       | 15、具备较好的电源适应性，电压在 AC24V±47%或 DC24V±47%范围内变化时，设备可正常工作  |    |    |    |
|                                    |                       | 16、具备较好的环境适应性，工作温度范围可达-45℃到 70℃   |    |    |    |
| <b>2.4、巡逻车 4G/5G 无线图传系统及无线通讯系统</b> |                       |   |    |    |    |
| 1                                  | 动态勤务车载<br>高清终端（含加密模块） | 1、操作系统：嵌入式操作系统；<br>2、视频输入：2 路视频；输出：1 路视频；视频压缩格式：H.264；视频制式：PAL；视频分辨率：QCIF/CIF/4CIF/D1/720P（176*144~720*576 720P）； | 台  | 1  |    |

| 序号 | 名称                      | 技术规格参数  | 单位 | 数量 | 备注 |
|----|-------------------------|---|----|----|----|
|    |                         | 3、语音输入：2路音频、1路mic；支持模式：line/mic；音频压缩格式：AAC/G.711A；采样率：8kHz；量化：16bit；声道：单声道；   |    |    |    |
|    |                         | 4、外部多功能接口：视频：BNC；网络：RJ45；天线：TNC；模块调试：串行；云镜控制：RS-485；  |    |    |    |
|    |                         | 5、无线网络：4G(TD-LTE、FDD-LTE)、4G无线专网；   |    |    |    |
|    |                         | 6、符合武警部队动态勤务管控终端加密要求。   |    |    |    |
|    |                         | 7、含车外云台摄像机、车内摄像头、工控宝键盘、麦克风、耳机、电源模块。   |    |    |    |
| 2  | 动态勤务业务数据高清终端<br>(含加密模块) | 1、操作系统：嵌入式操作系统；   | 台  | 1  |    |
|    |                         | 2、视频输入：2路视频；输出：1路视频；视频压缩格式：H.264；视频制式：PAL；视频分辨率：QCIF/CIF/4CIF/D1/720P(176*144~720*576 720P)；  |    |    |    |
|    |                         | 3、语音输入：2路音频、1路mic；支持模式：line/mic；音频压缩格式：AAC/G.711A；采样率：8kHz；量化：16bit；声道：单声道；   |    |    |    |
|    |                         | 4、外部多功能接口：视频：BNC；网络：RJ45；天线：TNC；模块调试：串行；云镜控制：RS-485；  |    |    |    |
|    |                         | 5、无线网络：4G(TD-LTE、FDD-LTE)、4G无线专网；   |    |    |    |
|    |                         | 6、符合武警部队动态勤务管控终端加密要求。   |    |    |    |
| 3  | 动态勤务单兵高清终端              | 1、操作系统：嵌入式操作系统；   | 台  | 2  |    |
|    |                         | 2、视频输入：2路视频；输出：1路视频；视频压缩格式：H.264；视频制式：PAL；视频分辨率：QCIF/CIF/4CIF/D1(176*144~720*576)；视频输出码率：50kbps~2000kbps；视频帧率：0.1fps、0.2fps、1fps~25fps 帧率之间可调节； |    |    |    |
|    |                         | 3、语音输入：2路音频、1路mic；支持模式：line/mic；音频压缩格式：AAC/G.711A；采样率：8kHz；量化：16bit；声道：单声道；   |    |    |    |
|    |                         | 4、外部多功能接口：视频：BNC；网络：RJ45；天线：TNC；模块调试：串行；云镜控制：RS-485；  |    |    |    |



| 序号 | 名称      | 技术规格参数   | 单位 | 数量 | 备注 |
|----|---------|--|----|----|----|
|    |         | 5、云台控制：支持 PelcoD、PelcoP 协议，客户端远程实现双路云镜控制；外接键盘；通信协议：RS232/RS485；                      |    |    |    |
|    |         | 6、无线网络：4G(TD-LTE、FDD-LTE)、4G 无线专网；   |    |    |    |
|    |         | 7、电源电压：直流+8V~+36V；   |    |    |    |
|    |         | 8、功耗：<15W；   |    |    |    |
|    |         | 9、外观尺寸：≤180mm（长）×155mm（宽）×50mm（厚）；   |    |    |    |
|    |         | 10、防尘防水等级：IP54；  |    |    |    |
|    |         | 11、贮藏温度：-40℃~+70℃；   |    |    |    |
|    |         | 12、工作温度：-20℃~+60℃。   |    |    |    |
| 4  | 车载终端配件箱 | 含安装配件  | 套  | 1  |    |
| 5  | 双模数字手持台 | 支持数字集群；  |    |    |    |
|    |         | 频率稳定度：±1.5ppm；   |    |    |    |
|    |         | 输出功率：不小于 0.5W；工作频段：350MHz~400MHz，信道间隔：12.5KHz；不小于 1.8 英寸 TFD LCD 显示屏，支持来电显示，可手动发送短信； | 台  | 30 |    |
|    |         | 防尘防水等级不小于 IP67，；具有 GPS 定位功能，定位精度：小于 10 米；必须实现和武警支队、总队的互联互通。含一电一充、配置耳麦及皮带夹。           |    |    |    |
| 6  | 备用电池    | 电池容量 2000mAh   | 个  | 30 |    |
| 7  | 集群终端台   | 工作频段：350MHz~400MHz，信道间隔：25KHz；具有 GPS 定位功能，定位精度：小于 10 米；必须实现和武警支队、总队的互联互通。            | 台  | 1  |    |
| 8  | 数字车载台终端 | 工作频段：350MHz~400MHz，频率间隔：12.5kHz  |    |    |    |
|    |         | 车载对讲机支持数字集群模式；车载对讲机彩色显示屏不小于 2 英寸；  | 台  | 1  |    |

| 序号                    | 名称             | 技术规格参数  | 单位 | 数量 | 备注             |
|-----------------------|----------------|---|----|----|----------------|
|                       |                | 车载对讲机具有 GPS 定位功能；信道间隔:12.5KHz/25KHz ；   |    |    |                |
|                       |                | 车载对讲机支持手动发送短；   |    |    |                |
|                       |                | 车载对讲机支持全双工呼叫；   |    |    |                |
|                       |                | 车载对讲机必须实现和武警支队、总队的互联互通。   |    |    |                |
| <b>(三)、综合报警系统</b>     |                |   |    |    |                |
| <b>3.1、周界防控系统</b>     |                |   |    |    |                |
| 1                     | 周界报警智能行为分析服务器  | 1、16 路 H.265、H.264 网络视频自适应接入混合接入，输入带宽：320M；   | 台  | 1  | 周界智能分析及报警信息管理  |
|                       |                | 2、可接驳符合 ONVIF、RTSP 标准及众多主流厂商的网络摄像机；   |    |    |                |
|                       |                | 3、最高 16 路周界防范报警；  |    |    |                |
|                       |                | 4、支持 2 个 HDMI，2 个 VGA，HDMI+VGA 组内同源；  |    |    |                |
|                       |                | 5、支持 4K 高清网络视频的预览、存储与回放；  |    |    |                |
|                       |                | 6、支持 8 个 SATA 接口，1 个 eSATA 盘库，可用于录像和备份；   |    |    |                |
|                       |                | 7、支持 RAID0、1、5、6、10，支持全局热备盘；  |    |    |                |
|                       |                | 8、支持 2 个千兆网口、2 个 USB2.0 接口、1 个 USB3.0 接口、1 个 eSATA 接口；  |    |    |                |
|                       |                | 9、支持 16 个报警输入和 4 个报警输出接口  |    |    |                |
| <b>3.2、周界震动光缆报警系统</b> |                |   |    |    |                |
| 1                     | 2 防区振动光纤处理器    | 2 防区振动光纤处理器(含不锈钢防水箱)；显示：触摸液晶屏显示，采用迈克尔逊光纤干涉传感技术；防区探测距离达 2000 米；探测灵敏度达到 10m/s <sup>2</sup> ；有 3 路继电器输出，可外接 RJ45 通讯接口；报警响应时间≤2 秒，误报率≤2%；设备保护：断纤报警/防拆报警；工作温度：-40℃~+70℃；工作湿度：0~95%RH | 台  | 6  | 周界 6 个防区       |
| 2                     | 2 防区处理主机专用探测光缆 | 2 防区处理主机专用探测光缆；300 米一卷，探测光缆：单模铠装光缆，波长 1550nm；防腐蚀、防氧化、防紫外线、阻燃；使用寿命为 10 年以上，含搭架震动光缆金属网及支撑杆。   | 卷  | 15 | 2 防区处理主机专用探测光缆 |
| 3                     | 周界网络报警         | 1、联动继电器：可扩展至 4096 个联动继电器或 LED 输出；   | 台  | 1  | 周界报警信          |

| 序号                | 名称             | 技术规格参数  | 单位 | 数量 | 备注    |
|-------------------|----------------|---|----|----|-------|
|                   | 主机             | 2、分区功能：支持 17 个键盘分区和 256 个设备分区；<br>3、定时布撤防功能：支持每个键盘 6 组定时布撤防功能，共 102 组；<br>4、支持 17 个键盘包括 1 个主键盘和 16 个从键盘，键盘总线最长 9.6km（需加中继器）；<br>5、密码管理：支持 273 个密码，1 个安装员密码、每个键盘具有 8 个布防和撤防密码；<br>6、支持两条总线，每条可达 1.2km（RVSP2*0.75mm）最远 9.6km，手牵手总线拓扑；<br>7、支持通过网络、电话线、GPRS、串口等方式上传报警数据到软件；<br>8、支持 1000 条报警事件记录，1000 条操作事件和管理操作记录，支持远程搜索查询事件日志，掉电保存；<br>9、支持主机防拆、支持探测器防拆报警。 |    |    | 号综合接入 |
| 4                 | 振动光纤管理<br>调试软件 | 管理调试平台软件；单机版智能控制软件，支持优化前端模型库，配置软件，不含电子地图，需配服务器  | 套  | 1  |       |
| 5                 | 报警服务器          | 4114(10核 2.2GHz)×1/32G DDR4/1TB 7.2K SATA×2/SAS_HBA/1GbE×2/Win Svr 2016 简<br>中标版/550W(1+1)/2U/16DIMM  | 台  | 1  |       |
| <b>（四）、联防联动系统</b> |                |   |    |    |       |
| 1                 | 智能声光报警<br>器    | 1、具备接收冲闯、破坏、袭击、灾害、劫持、突发不少于 6 种报警，每种报警类型对应一种颜色<br>2、具备报警时通过报对应警灯闪烁、报警音频播报、LED 屏滚动字幕提示报警状态及预案措施；<br>3、终端外形合理大方,采用一体化设计，防雷、防尘、散热符合军、国标；<br>4、支持不少于六种警灯，每类报警对应一种警灯，红、黄、蓝、绿、紫、橙；<br>5、支持电子哨兵、枪械离岗、周界入侵报警和子弹安全箱状态提示<br>6、支持哨位终端子弹箱打开时语音、文字、警灯提示<br>7、具备接收哨位终端离线紧急报警功能<br>8、支持通过勤务平台网络进行通知信息发送，屏幕滚动信息文字；   | 台  | 6  |       |

| 序号                     | 名称           | 技术规格参数   | 单位 | 数量 | 备注     |
|------------------------|--------------|--|----|----|--------|
|                        |              | 9、集成不少于1路扬声器，用于警情播报，输出功率 $\geq$ 20W  |    |    |        |
| 2                      | 两警联动终端       | 1、执勤报警：支持不少于六种分类一键报警功能，分别为冲闯、破坏、袭击、灾害、劫持、突发；<br>2、无需增加后台服务器，与武警勤务管控平台无缝对接，实现报警两警联动；<br>3、报警触发：所有报警信号支持文字提示、声音播报、报警灯闪烁工能；<br>4、报警联动：终端液晶屏支持显示报警状态、报警联动视频功能；<br>5、支持不低于10寸显示屏，分辨率不低于1280*800，支持VGA、HDMI接口视频输入<br>6、具备与可视对讲主机一键哨位对讲功能；具备兼容标准SIP/VoIP协议，可单独接入IPPBX电话系统；<br>7、终端自带加密主机，支持两警网络物理隔离，加密信号通过光纤传输，确保两警网络保密安全；<br>8、支持拓展外接一部电话机；<br>9、使用网络物理隔离，确保两警信息安全，支持光纤传输数据。<br>10、支持与武警执勤安保信息系统连接实现两警联防联动执勤 | 对  | 1  | 保卫处值班室 |
| <b>(五)、基础支撑系统</b>      |              |  |    |    |        |
| <b>5.1、大屏显示及信号控制系统</b> |              |  |    |    |        |
| 1                      | 高清液晶显示屏（55寸） | 1.工业级设计，六万小时不间断工作，性能稳定；<br>2.显示对角线尺寸55"，工业级DID-FHD、LED直下式背光源高亮窄边液晶屏超窄边设计，最小单边1.45mm，物理拼缝3.5mm；<br>3.分辨率1920*1080，亮度500cd/m <sup>2</sup> ；<br>4.显示色彩16.7M，响应时间8ms(G-to-G)，对比度3500:1，色彩饱和度92%，显示点距0.63mm<br>信号接口齐全，支持DVI×1，HDMI×1，VGA×1，CVBS×2，USB×1输入；<br>5.拼接图像处理控制口 In:RS-232, Out:RS-232×2；  | 台  | 8  |        |

| 序号 | 名称       | 技术规格参数  | 单位 | 数量  | 备注 |
|----|----------|---|----|-----|----|
|    |          | 6. 内置拼接控制器可实现图像拼接显示功能；                              |    |     |    |
|    |          | 7. 采用 3D 数字化图像处理内核，精确监控更多细节；                        |    |     |    |
|    |          | 8. 图像信号增益功能，更加稳定正确的图像控制，实现图像真实还原；                   |    |     |    |
|    |          | 9. 支持电脑集中控制，可通过电脑进行拼接单元参数调整；                        |    |     |    |
|    |          | 10. 自动智能温控系统，节能环保，使拼接单元具有更高的稳定性和可靠性；                |    |     |    |
|    |          | 11. 智能自动消残影功能，RC 智能自适应功能；                           |    |     |    |
|    |          | 12. 智能通道巡航功能、智能局部放大功能、动态对比度提升功能；                    |    |     |    |
|    |          | 13. 全金属外壳，防静电，防磁场，防强电场干扰；                           |    |     |    |
|    |          | 14. 标准机柜安装结构，标准化、模块化可实现快速拼接安装；                      |    |     |    |
|    |          | 15. 功耗最大≤282W，待机≤1W；寿命≥60000 小时。                    |    |     |    |
| 2  | LED 双基色屏 | 双基色屏，含控制卡、电源、包边等，屏幕尺寸：4.8*0.4=1.9 m <sup>2</sup>    | 平米 | 1.9 |    |
| 3  | 拼接支架     | 拼接长 4800mm，高 2200mm                                 | 套  | 1   |    |
| 4  | 五联操作台    | 定制  | 套  | 1   |    |
| 5  | LED 全彩屏  | 三基色全彩屏 P3，含控制卡、电源、包边等，屏幕尺寸：4*0.9=3.6 m <sup>2</sup> | 平米 | 3.6 |    |
| 6  | 主控键盘     | 1、单机可解码 4 路 1080P/8 路 720P/16 路 D1/32 路 CIF 解码视频；   |    |     |    |
|    |          | 2、支持 H.264、MPEG4、MPEG2、MJPEG 编码算法；                  |    |     |    |
|    |          | 3、支持 ONVIF 协议接入；                                    |    |     |    |
|    |          | 4、自带 8 寸 1024*600 高清屏显示输出；                          |    |     |    |
|    |          | 5、支持 2 路 1080p 高清 HDMI 接口输出；                        |    |     |    |
|    |          | 6、可实现解码、拼接、分割、轮巡、漫游（画中画）等功能；                        |    |     |    |
|    |          | 7、支持 2 个 USB 接口支持键盘鼠标接入，可实现鼠标操作界面；                  |    |     |    |
|    |          | 8、支持 4 进 2 出报警输入输出，支持报警联动；                          |    |     |    |
|    |          | 9、支持 1 个音频输出，带 4 维摇杆，可方便快捷操作云台、摄像机、球机等设备。           | 台  | 1   |    |

| 序号 | 名称       | 技术规格参数   | 单位 | 数量 | 备注                   |
|----|----------|--|----|----|----------------------|
| 7  | 视频综合平台   | 11U 标准机箱，满足各种规模的监控需求；标准机架式设计，运营级 ATCA 机箱系统；插拔式模块化设计，可根据需求灵活扩展；7 槽位机箱，双电源适配器，单主控板；业务模块支持热插拔、双电源冗余、智能风扇自动调温，确保系统稳定可靠；双高速无阻塞背板设计，满足大容量视频数据高速交换的需求。  | 台  | 1  |                      |
| 8  | 输入编码板    | 视频输入口：8 路视频输入，HDMI 口，最大输入分辨率：1920×1080I@50Hz、1920×1080I@60Hz、1920×1080P@50Hz、1920×1080P@60Hz；<br>编码标准：标准 H. 264；编码能力：8 路，支持的编码分辨率为：1080P/720P/4CIF/CIF/QCIF；   | 台  | 2  |                      |
| 9  | 输出解码板    | 8 个 DVI 输出口，支持 16 路 800W/64 路 1080P/128 路 720P/256 路 4CIF 解码 H. 264/H. 265 解码；支持大屏拼接漫游；1 个 DB15 转 8 路音频输出  | 台  | 1  |                      |
| 10 | 高清视音频解码器 | 采用 Linux 操作系统，运行稳定可靠<br>输入接口：支持一路 VGA 和一路 DVI 接入<br>输出接口：支持 16 路 HDMI 和 2 路 BNC 输出，HDMI（可以转 DVI-D）（奇数口）输出分辨率最高支持 4K（3840*2160@30HZ）<br>编码格式：支持 H. 265、H. 264、MPEG4、MJPEG 等主流的编码格式；<br>封装格式：支持 PS、RTP、TS、ES 等主流的封装格式；<br>音频解码：支持 G. 722、G. 711A、G. 726、G. 711U、MPEG2-L2、AAC 音频格式的解码；<br>解码能力：支持 8 路 1200W，或 16 路 800W，或 24 路 500W，或 40 路 300W，或 64 路 1080P 及以下分辨率同时实时解码；<br>画面分割：支持 1、2、4、6、8、9、10、12、16、25 画面分割显示。<br>网络接口：2 个 RJ45 10M/100M/1000Mbps 自适应管理网口<br>2 个 RJ45 10M/100M/1000Mbps 自适应以太网接口<br>16 个 RJ45 10M/100M 自适应以太网接口<br>音频接口：支持 4 路音频输出，1 路对讲输入，1 路对讲输出<br>串行接口：一个标准 232 接口（RJ45）、一个标准 485 接口 | 台  | 1  | 社会面和保卫监控图像单独接入武警中队平台 |

| 序号 | 名称         | 技术规格参数   | 单位 | 数量 | 备注         |
|----|------------|--|----|----|------------|
|    |            | 报警接口：8路报警输入，8路报警输出   |    |    |            |
| 11 | 高清视音频编码器   | 支持16路HDMI视频输入，自适应接入；<br>16路音频输入；<br>支持H.264编码，1080P、720P等高清分辨率实时编码；<br>1个10M/100M自适应以太网口；<br>支持1个microSD存储卡插槽，microSD最大支持128G  | 台  | 1  |            |
| 12 | 智能应急报警控制终端 | 1、支持不低于10寸液晶显示屏，多点电容式触摸控制，分辨率不低于1280*800；<br>2、支持一键触发六类哨位主动报警功能，报警联动哨位信息化终端、声光报警器等设备；<br>3、支持在哨位系统平台瘫痪、系统网络堵塞情况下，对哨位子弹箱紧急供弹应急开启控制；支持取消供弹、一键子弹箱全部打开功能；<br>4、支持在哨位系统平台瘫痪、哨位信息化终端离线时，接收哨位离线报警、紧急报警功能；<br>5、支持在系统无故障时为待机状态，当系统故障时自动切换为应急状态；<br>6、支持哨位触发紧急报警、紧急供弹时哨位信息化终端前置视频实时监控显示；<br>7、支持通信状态显示、设备状态显示。申请供弹提示，子弹箱状态提示，报警状态提示；<br>8、支持接收执勤枪柜开门申请，并显示申请人员信息及联动视频，确认申请后枪柜门自动开锁；<br>9、支持哨位信息化终端触发报警时，应急报警控制终端语音播报警情，音量大小可调节；<br>10、支持一键远程授权开启执勤枪柜门；<br>11、支持平台系统瘫痪、系统网络堵塞等情况下，枪柜门仍可开启；<br>12、支持枪柜设备状态实时显示；<br>13、支持网络、RS485备份传输通讯。 | 台  | 1  | 值班室        |
| 13 | 可视对讲智能管理主机 | 1、基于嵌入工低功耗硬件架构，采用国产工业级处理器芯片及Android操作系统，集主控计算、界面交互、视频接入及交换于一体的可视对讲系统；  | 台  | 1  | 值班室；实现可视对讲 |

| 序号 | 名称       | 技术规格参数   | 单位 | 数量 | 备注    |
|----|----------|--|----|----|-------|
|    |          | <p>2、具有≥9英寸彩色LCD显示屏，多点电容式触摸屏，分辨率不低于1280*800；内置前置≥400万像素摄像头，摄像头方向可以调节，摄像头可以进行遮挡，支持双向视频通话；</p> <p>3、▲支持与可视对讲智能终端、哨位信息化终端、岗哨门禁终端进行双向语音可视对讲功能；支持对可视对讲智能终端、哨位信息化终端、岗哨门禁终端进行监听功能；支持对门禁终端的控制及门状态检测功能；能接收门禁终端的开门申请，支持对门禁终端进行对讲授权开门、主动远程开门、验证开门等控制操作，并实时检测和显示门状态；（需通过工业和信息化部相关检测单位检验，提供检验报告复印件并加盖厂商公章）</p> <p>4、内置≥3W扬声器和话筒咪头，用于免提通话、接收广播和监听；</p> <p>5、支持不少于3种方式通话和广播：免提（内置麦克风）、免提（话筒杆）和听筒；</p> <p>6、文件广播和预录音广播功能，可将本地音频文件或录音广播给指定终端；</p> <p>7、支持来、去电显示功能，来电语音播报，呼叫转移；</p> <p>8、支持音视频多方通话，最高支持四方实时视频通话和六方音视频混合通话；</p> <p>9、支持SIP协议，可单独接入VOIP电话系统（主流IP-PBX）；</p> <p>10、支持不少于1个HDMI、1个USB、1路本地音频输入输出；</p> <p>11、支持不少于1路报警输入输出、1路RS485和1路12V可控电压输出；</p> <p>12、支持权限操作功能，特殊权限操作需核对身份（输入密码或指纹）。</p> |    |    | 功能    |
| 14 | 录音电话机    | 交互式语音芯片存储，采用高保真录音技术，高品质语音播放，音质清晰、柔和。设置放音密码和超级密码便于管理。录音时间：300小时以上。  | 台  | 1  |       |
| 15 | 综合信息处理终端 | <p>1、核心模块采用华为国产工业级处理芯片和嵌入式Linux实时多任务系统，确保系统的保密性、安全性、实时性、稳定性；采用模块化设计，模块间通过标准接口相连；</p> <p>2、报警联动：支持六种（冲闯、破坏、袭击、灾害、劫持、突发）分类一键报警功能；支持当某一哨位触发报警时，其关联视频自动推送到其它哨位；支持周界防控终端接入报警联动；</p>   | 套  | 1  | 备勤室配置 |



| 序号 | 名称            | 技术规格参数   | 单位 | 数量 | 备注 |
|----|---------------|--|----|----|----|
|    |               | 3、终端采用模块化设计,防雷、防尘、散热符合军、国标,完全符合《中国人民武装警察部队装备标准——哨位信息化执勤终端(试行)》标准;                      |    |    |    |
|    |               | 4、具备1个15.6寸显示屏,支持VGA、HDMI、DVI接口视频输入;屏幕支持10点电容触摸控制,3mm防爆触摸显示屏,支持戴手套触摸操作,支持屏幕亮度手动自动调节功能; |    |    |    |
|    |               | 5、具备9路1080P或16路720P视频实时解码能力;支持视频截图、录像、截图录像回查等功能;支持1/4/9/16画面切换;支持主、子码流切换;              |    |    |    |
|    |               | 6、支持通道选择、云台控制、镜头变倍等触摸操作;支持通过界面软按键和摇杆实现通道选择、云台控制、镜头变倍功能快捷操作;支持触摸屏选择视频,摇杆控制的混合操作方式;      |    |    |    |
|    |               | 7、前置摄像头:配备前置摄像头200万像素,H.264/H.265编码,视频角度可调;支持人脸识别;                                     |    |    |    |
|    |               | 8、不低于1路PSTN公共交换电话网,不低于2路10/100/1000Mbps以太网RJ45接口;其他接口根据业务增加;                           |    |    |    |
|    |               | 9、对讲接口:1路麦克风输入,2路扬声器输出;  |    |    |    |
|    |               | 10、喊话接口:1路喊话麦克风输入,1路喊话输出,集成30W功放;  |    |    |    |
|    |               | 11、指纹识别:公安部认证光学指纹模块,提供查哨换岗验证;  |    |    |    |
|    |               | 12、具备16路报警输入,6路报警输出;   |    |    |    |
|    |               | 13、具备哨位终端与门禁终端可视对讲功能;  |    |    |    |
|    |               | 14、触摸显示屏具备一键180度倒屏功能;  |    |    |    |
|    |               | 15、设备静态噪音低于20dB;   |    |    |    |
|    |               | 16、设备通过GB/T 17626.2-2006电磁兼容性测试。   |    |    |    |
| 16 | 值班室装修         | 拆除原电视墙,封装新电视墙,立式空调3匹,吊顶及照明改造   | 项  | 1  |    |
| 17 | 武警值班室瓷砖式防静电地板 | 600*600瓷砖面   | 平米 | 45 |    |

| 序号                     | 名称      | 技术规格参数   | 单位 | 数量 | 备注                |
|------------------------|---------|--|----|----|-------------------|
| <b>5.2、基础网络及安全防护系统</b> |         |  |    |    |                   |
| 1                      | 三层交换机   | 千兆电接口≥48个，万兆光接口≥4个，内置冗余双电源，含光模块  | 台  | 1  | 中心机房增加1台          |
| 2                      | 前端接入交换机 | 智能安全交换机，16口10/100/1000Base-TX，AC220V电源输入（1U机架式，含光模块  | 台  | 8  | 装在室外机箱，设备接入武警哨位汇集 |
| 3                      | 汇聚交换机   | 千兆电接口≥24个，千兆光接口≥4个，内置冗余双电源 包转发率：66Mpps/96Mpps<br>交换容量：256Gbps/2.56Tbps，含光模块  | 台  | 5  | 大门哨位              |
| 4                      | 下一代防火墙  | 1、千兆电口≥10个，combo口≥4个，硬盘≥500G；网络吞吐性能≥6Gbps；最大并发连接数≥200万，每秒最大新建HTTP连接数≥5万。包含三年软件更新服务、产品保修服务、远程支持服务。<br>2、支持基本网络防火墙功能，IPS功能、AV功能、VPN功能、链路负载均衡功能、上网行为管理功能等；<br>3、支持路由模式、透明模式、混合模式，可将多个物理网口加入一个网桥中；支持端口镜像和被镜像；<br>4、支持弱口令扫描功能，针对IP或IP段做空密码检测、弱口令检测、用户名和密码雷同检测。<br>5、支持对HTTP，FTP，POP3，SMTP，IMAP等协议进行病毒查杀（提供功能截图并加盖原厂商公章或投标专用章）<br>6、支持设备状态，业务信息告警；可设置告警阈值；可以导出告警日志 | 台  | 1  |                   |
| 5                      | 入侵检测系统  | 1、标配≥6个千兆电口，检测流量≥500Mbps，三年保修和三年软件升级服务。<br>2、采用旁路部署模式，不影响服务器处理性能和网络架构；<br>3、▲支持网络威胁检测，如恶意文件、网络木马、挖矿行为、SQL注入攻击、拒绝服务   | 台  | 1  |                   |

| 序号 | 名称      | 技术规格参数  | 单位 | 数量 | 备注 |
|----|---------|---|----|----|----|
|    |         | 攻击等(提供功能截图并加盖原厂商公章或投标专用章)   |    |    |    |
|    |         | 4、支持详细展现发现的威胁内容, 包含时间、攻击源 IP、攻击目的 IP、网络层协议、应用层协议、规则描述、风险相关参照等信息   |    |    |    |
|    |         | 5、支持敏感信息审计, 自定义敏感信息的关键字、来源后, 分析流量中的敏感信息, 对敏感信息进行定位。   |    |    |    |
|    |         | 6、支持 IPv6 协议, 可识别 IPv6 协议的数据流。  |    |    |    |
| 6  | 主机防病毒软件 | 1、≥20 个点主机防病毒软件授权 ( 服务器端≥10 个, 客户端≥10 个), 含管理平台   | 套  | 1  |    |
|    |         | 2、支持对服务器进行防护。防护内容包括: 病毒查杀、漏洞管理、网络防护、勒索防护等。支持 Windows server 2008、Windows server 2012、Windows server 2016、Centos 5.0 +、Redhat 5.0 +、Suse11 +、Ubuntu 14 +等操作系统。 |    |    |    |
|    |         | 3、支持防火墙功能, 通过协议、IP、端口、流向等细粒度权限控制。   |    |    |    |
|    |         | 4、具有未知勒索病毒的防御引擎, 保证未知勒索病毒无法对文件加密  |    |    |    |
|    |         | 5、支持病毒强力查杀, 对顽固病毒文件强制停止并隔离(提供功能截图并加盖原厂商公章或投标专用章)  |    |    |    |
|    |         | 6、支持系统漏洞扫描和修复功能   |    |    |    |
| 7  | 日志审计系统  | 1、双电源, 千兆电口≥4 个, 4TB 硬盘≥12 个, 授权接入 200 个日志源。包含三年软件更新服务、产品保修服务、远程支持服务。   | 台  | 1  |    |
|    |         | 2、支持收集 Syslog、SNMP Trap、FTP 等协议的日志  |    |    |    |
|    |         | 3、支持对收集的重复日志进行自动合并聚合; 可通过自定义设置过滤指定日志  |    |    |    |
|    |         | 4、▲支持编辑资产的网络拓扑并和资产进行绑定, 通过拓扑视图可显示各资产的资产名称、资产 IP、资产活跃状态、最后活跃事件、历史日志接受数量等信息 (提供国家权威检测机构检测报告证明并加盖原厂商公章或投标专用章)。   |    |    |    |

| 序号 | 名称     | 技术规格参数   | 单位 | 数量 | 备注 |
|----|--------|--|----|----|----|
|    |        | 5、支持根据存储空间剩余大小百分比进行告警和数据清理，可手动或按周期自动备份系统数据，支持将数据自动上传至远程数据仓库。   |    |    |    |
|    |        | 6、支持用关键字对所有事件进行全文检索，可指定多个查询条件进行组合查询；   |    |    |    |
| 8  | 安全审计系统 | 1. 冗余电源，≥6个千兆电口，每秒新建连接数≥2万，最大并发连接数≥200万，三年保修和三年软件升级服务。   | 台  | 1  |    |
|    |        | 2、支持对2-7层的网络流量进行解析，包括全流量审计、会话应用识别、传输层流量统计、应用层流量统计等   |    |    |    |
|    |        | 3、支持常见协议协议的弱口令检测，包括FTP、SMTP、IMAP、POP3、TELNET等  |    |    |    |
|    |        | 4、支持对设备的CPU、内存等状态进行监控，并在设备界面中进行展示  |    |    |    |
|    |        | 5、支持双向审计，对访问行为的请求和响应都进行审计  |    |    |    |
|    |        | 6、支持WEB、FTP、SMB、SMTP、POP3、IMAP等协议传输的文件进行检测(提供功能截图并加盖原厂商公章或投标专用章)   |    |    |    |
| 9  | 堡垒机    | 1、≥6个千兆电口，硬盘≥1T，最大字符连接≥200个，最大图型连接≥50个。授权管理200台设备  | 台  | 1  |    |
|    |        | 2、支持常用的运维协议：SSH、TELNE、FTP、SFTP、rloginT、RDP、VNC；可通过应用发布的方式进行协议扩展，如数据库MySQL、Oracle、MSSQL、VMware vSphere Client、浏览器等客户端工具 |    |    |    |
|    |        | 3、管理页面支持多种浏览器(IE、谷歌、火狐等)，打开堡垒机的Web页面可以直接调用SecureCRT、Putty、winscp、flashFXP、FileZilla、SecureFX、mstsc、VNC、Xshell等运维客户端工具  |    |    |    |
|    |        | 4、▲支持SFTP/FTP传输审计，保存运维过程中使用SFTP、FTP协议上传下载的文件，便于运维过程文件泄密的追踪溯源。提供国家权威检测机构检测报告证明并加盖原厂商公章或投标专用章                            |    |    |    |

| 序号 | 名称      | 技术规格参数  | 单位 | 数量 | 备注 |
|----|---------|---|----|----|----|
|    |         | 5、支持运维命令审批，当运维人员输入重要命令后，需要等管理对该命令进行审批，通过审批后该命令才会执行。   |    |    |    |
| 10 | 数据库审计系统 | 1、≥6 个千兆电口，硬盘≥1T, SQL 处理性能≥12000 条 / 每秒, 日志数量存储≥4 亿条<br>2、支持 Oracle、SQL-Server、DB2、Informix、Sybase、MySQL 等主流数据库审计；<br>3、▲支持对 Mysql、SQL server 数据库的加密通讯协议审计(提供功能截图证明并加盖原厂商公章或投标专用章)<br>4、可通过流量或扫描等方式自动识别网络中的数据库<br>5、▲支持数据库的双向审计，包括 SQL 错误代码、返回结果集、返回行数、运行时长等内容。提供国家权威检测机构检测报告证明并加盖原厂商公章或投标专用章<br>6、支持严格按照等级保护标准要求生成多维度综合报告；   | 台  | 1  |    |
| 11 | 漏洞扫描系统  | 1、千兆电口≥6 个，硬盘≥1T, 最大并发任务数≥10。授权可扫描总数不多于 256 个无限制范围的 IP 地址或域名。<br>2、▲支持漏洞策略库大于 35000 条；提供详细的漏洞描述和对应的加固建议；漏洞知识库与 CVE、CNNVD 漏洞库标准兼容。（提供截图并加盖原厂商公章或投标专用章）<br>3、支持多种协议的弱口令扫描，所支持的协议需包含但不限于 RDP、SMB、SSH、FTP、SMTP、IMAP、TELNET、MySQL、MSSQL、并可自定义密码字典和用户名。<br>4、产品提供系统安全配置核查功能，可以对主流操作系统和中间件的安全配置进行核查。<br>5、支持 Web 漏洞扫描功能，支持对 Discuz、Struts2、PHPCMS、ECSHOP、WordPress、DEDECMS、大汉 CMS 等常见组件进行扫描<br>6、支持对 Oracle、Mysql、SQLServer、达梦、人大金仓等数据库进行漏洞扫描。 | 台  | 1  |    |
| 12 | 安全管理平台  | 1、平台具有态势感知、通报预警、异常监测、运行监测等多个功能模块<br>2、平台支持通过多种模型进行安全分析，内置规则的模型包括规则模型、统计模型、关联模型、离线模型、情报模型等<br>3、▲支持从多方面进行安全态势的展示，包括从横向威胁感知、资产威胁溯源、攻击者追踪溯源等维度进行大屏展示(提供功能截图并加盖原厂商公章或投标专用章)   | 套  | 1  |    |

| 序号                         | 名称          | 技术规格参数   | 单位 | 数量 | 备注           |
|----------------------------|-------------|--|----|----|--------------|
|                            |             | 4、支持与不同品牌的网关类安全产品进行联动防护，防护策略支持设置每次阻断不同时生效时间  |    |    |              |
|                            |             | 5、平台具备 AI 分析功能，自带多种 AI 分析模型，可对安全设备日志数异常、网络连接数异常、域名请求数量异常、疑似 DNS 隐蔽信道、WEB 访问失败异常、勒索挖矿告警数量异常等态势进行检测。   |    |    |              |
|                            |             | 6、支持重大活动保障，可设置保障监控拓扑，支持重大保障态势大屏实时监测；   |    |    |              |
| <b>5.3、视频存储系统</b>          |             |  |    |    |              |
| 1                          | NVR 网络视频录像机 | 32 路网络视频接入，网络视频接入带宽 200Mbps，最高 600 万摄像机接入，1 路 VGA、1 路 HDMI、1 路 TV 视频输出，支持 VGA、HDMI、TV 数据同时显示；最高支持 1080P 高清显示；16 路报警输入和 4 路报警输出；支持 USB2.0、eSATA、RJ45 等接口；支持国际标准 H.264 压缩算法；支持所有视频通道网络双码流传输；支持本地硬盘或和网络存储；遥控和网络远程等操作，支持全球网络即插即用，支持手机直连 3G 监控，支持 JPEG 抓图功能；中、英文等多种语言系统菜单控制。（无硬盘，可装 8 个 SATA 硬盘）。 | 台  | 2  | 持续保存一个月音视频资料 |
| 2                          | 监控级硬盘       | 4T 监控级硬盘，5900 转，64M，SATA3 接口   | 块  | 16 |              |
| <b>5.4、UPS 电源系统和防雷接地系统</b> |             |  |    |    |              |
| 1                          | UPS 主机      | 15KVA，三进三出纯在线双变换式产品，支持 380/400/415V，50/60Hz 电网体系   | 台  | 1  |              |
| 2                          | 电池          | 12V120AH，4 小时后供电   | 块  | 32 |              |
| 3                          | 电池架         | 1000*1650*1500   | 套  | 2  |              |
| 4                          | 主机及电池架的底座支架 |  | 套  | 1  |              |
| 5                          | 输入配电柜       | 含 1 个 ABB250A 电池开关   | 台  | 1  |              |
| 6                          | 输出配电柜       | 含 1 个 ABB250A 电池开关，1 个 100A 空开、10 个 32A 空开、8 个 16A 空开  | 台  | 1  |              |
| <b>5.5、综合布线系统及防雷接地</b>     |             |  |    |    |              |
| 1                          | 多媒体信息插座     | 金属地插+电话语音模块+底盒   | 套  | 5  |              |

| 序号 | 名称       | 技术规格参数                             | 单位 | 数量   | 备注 |
|----|----------|------------------------------------|----|------|----|
| 2  | 网线       | 超五类屏蔽网线                            | 箱  | 20   |    |
| 3  | 电话线      | RJ11 电话线                           | 米  | 120  |    |
| 4  | 高清视频线    | HDMI 或 DVI 高清视频线                   | 条  | 12   |    |
| 5  | 音频线      |                                    | 米  | 100  |    |
| 6  | 光缆       | GJFJV 型紧套式 24 芯单模光缆                | 米  | 3500 |    |
| 7  | 光缆       | GJFJV 型紧套式 12 芯单模光缆                | 米  | 1000 |    |
| 8  | 五类屏蔽配线架  | 带屏蔽模块                              | 套  | 4    |    |
| 9  | 通讯线      | 1. 规格:RVSP2*1.5;<br>2. 材质:纯铜 国标线缆。 | 米  | 520  |    |
| 10 | 电源线      | 1. 规格:RVV2*2.5;<br>2. 材质:纯铜 国标线缆。  | 米  | 800  |    |
| 11 | 电源线      | 1. 规格:RVV2*1.5;<br>2. 材质:纯铜 国标线缆。  | 米  | 800  |    |
| 12 | 光纤尾纤跳线   | LC-LC 多模万兆双芯光纤跳线                   | 条  | 30   |    |
| 13 | 线槽线管     | PVC 线槽线管                           | 项  | 1    |    |
| 14 | 哨位防雷接地系统 | 哨位电源防雷, 设备接地                       | 套  | 5    |    |
| 15 | 中心防雷接地系统 | 武警值班室电源防雷, 设备接地                    | 套  | 1    |    |
| 16 | 服务器机柜    | 42U 标准服务器机柜                        | 台  | 1    |    |
| 17 | 网络机柜     | 42U 标准机柜                           | 台  | 1    |    |
| 18 | 室外防水弱电箱  | 500*450*350 不锈钢材质+散热、含防雷接地         | 个  | 8    |    |

| 序号                  | 名称               | 技术规格参数   | 单位 | 数量 | 备注                           |
|---------------------|------------------|--|----|----|------------------------------|
| 19                  | 辅材               | 拉杆、膨胀螺丝，等电位铜条，螺丝等  | 批  | 1  |                              |
| 二、国兴办公区             |                  |  |    |    |                              |
| 序号                  | 名称               | 技术规格参数   | 单位 | 数量 | 备注                           |
| (一)、外围屏障系统          |                  |  |    |    |                              |
| 1.1、人员出入管控及车辆出入系统管理 |                  |  |    |    |                              |
| 1                   | 人证比对访客一体机        | 1、高清双屏显示，带有 15.6 寸电容触摸显示屏和 11.6 寸液晶显示屏；  | 台  | 1  | 部署出入口访客身份认证检查和采集录入           |
|                     |                  | 2、内置 200 万高清摄像头、居民身份证阅读器，支持 1: 1 人证比对功能；   |    |    |                              |
|                     |                  | 3、双网口设计，支持 TCP/IP 有线网络通讯；  |    |    |                              |
|                     |                  | 4、内置二维码扫描仪，可识别访客单的二维码；   |    |    |                              |
|                     |                  | 5、高速热敏打印机、纸宽 58mm、纸卷直径≤45mm；   |    |    |                              |
|                     |                  | 输入电压：AC220V；   |    |    |                              |
|                     |                  | 工作功率：≤59W；   |    |    |                              |
|                     |                  | 重量：净重 17.64KG；<br>尺寸：390*426*400mm   |    |    |                              |
| 2                   | 出入口补光车牌抓拍 AI 一体机 | 200 万,1920*1080,CMOS,1/1.8 英寸, 25fps, 变焦 3.1-9mm, 低照度彩色, , TF 卡最大支持 64G,2 路继电器输出, 集成两个 LED 补光灯, 支持车牌、车标、车身颜色、字品牌识别 | 台  | 10 | 北门、南门出口、入口各 2 台, 地下架空层出入口各一台 |
| 3                   | LED 显示屏(含安装立柱)   | 可用于余位显示, 车牌提示显示等。  | 套  | 4  | 北门、南门出口、入口各 1 台              |
| 4                   | 出入口控制终端硬件        | 出入口控制终端【含管理软件】   | 台  | 5  |                              |
|                     |                  | 处理器: Intel Bay Trail 平台处理器   |    |    |                              |



| 序号 | 名称        | 技术规格参数  | 单位 | 数量 | 备注 |
|----|-----------|---|----|----|----|
|    |           | 内存：4GB  |    |    |    |
|    |           | 硬盘存储：1个2.5寸监控级1T硬盘  |    |    |    |
|    |           | 指示灯：电源指示灯/运行指示灯   |    |    |    |
|    |           | 显示器分辨率：1920×1080  |    |    |    |
|    |           | 无风扇热设计，保证机器稳定运行。  |    |    |    |
| 5  | 平台软件      | 管理平台软件；车辆通道授权   | 套  | 1  |    |
| 6  | 车牌管理中心服务器 | HG7163(16核2.4GHz)×1/32GB DDR4/600GB SAS*2 (RAID 1)<br>/SAS_HBA/1GbE*2/550W(1+1)/2U/16DIMM<br>2U双路标准机架式服务器<br>CPU：1颗HG7163(16核，2.4GHz)<br>内存2*16G DDR4，16根内存插槽，最大支持扩展至2TB内存<br>硬盘：2块600G 10K 2.5英寸SAS盘，最高可支持12块3.5寸(兼容2.5寸)热插拔SAS/SATA硬盘<br>可选支持2块后置2.5寸热插拔SAS/SATA硬盘<br>可选支持4块NVME U.2热插拔硬盘<br>支持1个M.2插槽<br>支持1个TF插槽<br>阵列卡：标配SAS_HBA卡，支持RAID0/1/10<br>可选RAID_2G卡，支持0/1/5/6/10/50/60，可选支持断电保护<br>PCIe扩展：最大可支持6个PCIe扩展插槽<br>网口：2个千兆电口<br>其他接口：1个千兆RJ-45管理接口，4个USB 3.0接口，2个位于机箱后部，2个位于机箱前部<br>1个VGA口，位于机箱后部 | 台  | 1  |    |

| 序号                  | 名称             | 技术规格参数   | 单位 | 数量  | 备注          |
|---------------------|----------------|--|----|-----|-------------|
|                     |                | 电源：标配 550W (1+1) 白金冗余电源  |    |     |             |
|                     |                | 支持 200-240V 50/60Hz AC/HVDC  |    |     |             |
|                     |                | 机箱规格：87.8mm(高)x 448mm(宽)x730mm(深)  |    |     |             |
|                     |                | 设备重量：约 25KG (不含导轨)   |    |     |             |
|                     |                | 操作系统：HIK OS  |    |     |             |
| 7                   | 车位一体式相机        | 130 万相机，支持 2 车位识别，自带 7 色 LED 状态指示灯。4mm/6mm 镜头可选，根据实际车位分布确定数量，实际安装时由于某些车位无法两个共用一台相机，相机数量会有约 10%的余量。 | 台  | 120 | 用于数据处理和转发   |
| 8                   | 诱导管理器          | 支持 32 路四代车位相机接入。   | 台  | 13  | 分别对应 13 各区域 |
| 9                   | 入口信息引导屏        | 显示 8 个区域的位置使用情况，显示地下停车场的余位数（分模组）   | 台  | 1   | 用于地下停车场入口   |
| （二）、信息感知系统          |                |  |    |     |             |
| <b>2.1、勤务指挥管控平台</b> |                |  |    |     |             |
| 1                   | 勤务指挥管控平台（基础模块） | 1、支持哨位集成箱申请供弹时，平台接收申请供弹信息，确认供弹后子弹安全箱自动打开。支持通过平台软件远程开启子弹箱。子弹安全箱状态检测异常提醒，生成子弹箱记录；                    | 套  | 1   |             |
|                     |                | 2、支持二三维地图，地图放大到一定比例，自动显示相应区域的对应实时视频。   |    |     |             |
|                     |                | 3、支持视频播放画面叠加显示“本级单位”、“执勤点”、“编码器 IP”、“内线电话”、“执勤人员”等信息，并可设置不显示这些叠加信息；                                |    |     |             |
|                     |                | 4、支持对下级单位执勤视频进行手动和计划查勤，对勤务情况进行检查评价、截图、录像，并生成查勤记录统计报表；  |    |     |             |
|                     |                | 5、同步接收下级单位上传的干部查哨信息，并自动生成统计报表；   |    |     |             |

| 序号 | 名称  | 技术规格参数   | 单位 | 数量 | 备注                |
|----|---|--|----|----|-------------------|
|    |   | 6、支持平台与平台系统之间可以向上级或下级单位发送文档和图片以及各类附件，接收到信息后，系统可自动提示。支持总队、支队、中队三级软件客户端对讲功能，支持客户端软件对哨位集成箱的视频对讲功能；  |    |    |                   |
|    |   | 7、具备干部查勤排班功能；  |    |    |                   |
|    |   | 8、支持值班室、备勤室、各哨位间的视音频通话、视音频会议模式。支持接入 IP 电话，模拟语音、哨位对讲、短波电台、4G 公网、警戒雷达异构通信网络通过语音网关、模拟中继等方式融合。支持与友邻哨位、值班室、备勤室间的视（音）频对讲。支持对执勤哨位一键呼叫、语言对讲，与多个执勤哨位组呼对话；   |    |    |                   |
|    |   | 9、▲支持实时接收显示报警信息，包含哨位按键报警、哨位门禁报警、弹箱异常报警、枪柜异常报警、瞌睡离岗报警、智能分析报警、警戒雷达、电子哨兵、报警网关等各类报警；支持对多种异常报警统一管控，支持根据报警类型自定义报警优先级、报警联动事件、报警处置预案和联动设备；支持按键报警设置是否联动友邻中队，支持设置报警是否需要联动申请供弹；（需通过工业和信息化部相关检测单位检验，提供检验报告复印件并加盖原厂商公章） |    |    |                   |
| 2  | 勤务指挥管控平台服务器   | 1、性能参数：Intel E3 系列多核处理器、标配 8G 内存（支持最大 32G）、标配 1T 硬盘；   | 台  | 1  | 中心机房；<br>安装勤务平台软件 |
|    | 2、外部接口：支持 2 个 USB 2.0 接口，1 个 VGA 接口，2 个 RJ45 千兆网口；  |  |    |    |                   |
|    | 3、内部接口：支持 2 个 3.5 英寸内置硬盘接口，支持 1 路 PCI-E 扩展插槽；   |  |    |    |                   |
|    | 4、电源管理：支持 80PLUS 认证 250W 高性能管控电源；   |  |    |    |                   |
|    | 5、操作系统：支持国产主流 Linux 系统，以及 Windows Server 2012 R2 x86/x64、Windows Server 2012 x86/x64、Windows Server 2008 R2 x86/x64 系统；             |  |    |    |                   |
|    | 6、管理能力：支持管理监控点 500 路、编码器 300 路、用户数 50 个、并发客户端 10 个、语音对讲 100 路，支持勤务大数据态势分析基本功能，支持勤务视频浏览控制、视频上墙及录像回放功能，支持执勤预案管理及调度功能，提供安全统一的用户权限管理服务。 |  |    |    |                   |
| 3  | 应用数据服务器   | 1、性能参数：Intel E5 系列多核处理器、标配 8G 内存（支持最大 32G）、标配 1T 硬盘；   | 台  | 1  | 中心机房；<br>数据管理及    |
|    | 2、外部接口：支持 2 个 USB 3.0、2 个 USB 2.0 接口，1 个 VGA 接口，2 个 RJ45 千兆网  |  |    |    |                   |

| 序号                  | 名称                 | 技术规格参数  | 单位 | 数量 | 备注         |
|---------------------|--------------------|---|----|----|------------|
|                     |                    | 口；  |    |    | 转发         |
|                     |                    | 3、内部接口：支持 2 个 3.5 英寸内置硬盘接口，支持 1 路 PCI-E 扩展插槽；   |    |    |            |
|                     |                    | 4、电源管理：支持 500W 高性能管控电源；   |    |    |            |
|                     |                    | 5、操作系统：支持国产主流 Linux 系统，以及 Windows Server 2012 R2 x86/x64、Windows Server 2012 x86/x64、Windows Server 2008 R2 x86/x64 系统； |    |    |            |
|                     |                    |   |    |    |            |
| 4                   | 指纹采集仪              | 1、系统人员的指纹信息采集录入；  | 个  | 1  | 值班室；人员指纹采集 |
|                     |                    | 2、指纹信息录入时间：<0.5 秒；  |    |    |            |
|                     |                    | 3、验证窗口面积：14×18mm ；  |    |    |            |
|                     |                    | 4、存储容量：3000 枚；  |    |    |            |
|                     |                    | 5、认假率：<0.0001%；   |    |    |            |
|                     |                    | 6、拒真率：<0.001% ；   |    |    |            |
|                     |                    | 7、通讯接口：USB 标准接口。  |    |    |            |
| 5                   | 客户端电脑              | 1、CPU：Intel(R) Core(TM) i5 系列， 4G 内存及以上，500G 固态硬盘，内存/1G 128 位独立显卡，操作系统：WIN7 旗舰版 64 位系统,19 寸品牌液晶显示器                      | 台  | 4  |            |
| <b>2.2、执勤哨位信息系统</b> |                    |   |    |    |            |
| 1                   | 智能执勤信息化系统（警卫型哨位终端） | 1、核心模块采用国产工业级处理芯片和嵌入式 Linux 实时多任务系统，确保系统的保密性、安全性、实时性、稳定性；采用模块化设计，模块间通过标准接口相连；   | 台  | 7  |            |
|                     |                    | 2、报警联动：支持不少于六种（冲闯、破坏、袭击、灾害、劫持、突发）分类一键报警功能；支持当某一哨位触发报警时，其关联视频自动推送到其它哨位；支持周界防控终端接入报警联动；                                   |    |    |            |
|                     |                    | 3、终端采用模块化设计，防雷、防尘、散热符合军、国标，完全符合《中国人民武装警察部队装备标准——哨位信息化执勤终端（试行）》标准；   |    |    |            |
|                     |                    | 4、具备 2 个不小于 19 英寸显示屏，分辨率不低于 1440*900 支持 VGA、HDM、DVI 接口视频输入；   |    |    |            |

| 序号 | 名称     | 技术规格参数  | 单位 | 数量 | 备注 |
|----|--------|---|----|----|----|
|    |        | 5、屏幕支持不少于 10 点电容触摸控制，3MM 防爆触摸显示屏，支持戴手套触摸操作；可实行通过触摸实行分屏，分组切换，视频切换，云台控制，镜头变倍等功能；                |    |    |    |
|    |        | 6、具备不少于 16 路 1080P 或 32 路 720P 视频实时解码能力；支持视频截图、录像、截图录像回查等功能；支持 1/4/9/16 画面切换；                 |    |    |    |
|    |        | 7、支持通道选择、云台控制、镜头变倍等触摸操作；支持通过物理按键和摇杆实现通道选择、云台控制、镜头变倍功能快捷操作；支持触摸屏选择视频，摇杆控制的混合操作方式；              |    |    |    |
|    |        | 8、前置摄像头：不低于 200 万像素；H.264/H.265 编码，视频角度可调；支持人脸识别；   |    |    |    |
|    |        | 9、子弹箱摄像头：不低于 200 万像素，H.264/H.265 编码，2.8mm 定焦，LED 白光灯补光；                                       |    |    |    |
|    |        | 10、不少于 2 路 PSTN 公共交换电话网，不少于 12 路 10/100/1000Mbps 以太网 RJ45 接口；其他接口可根据业务增加；                     |    |    |    |
|    |        | 11、对讲接口：不少于 1 路麦克风输入，2 路扬声器输出；  |    |    |    |
|    |        | 12、喊话接口：不少于 1 路喊话麦克风输入，1 路喊话输出，集成不低于 30W 功放，可拓展外接不低于 100W 号角，功放音量可调节；不少于 1 路音频接口，可扩展连接大功率放大器； |    |    |    |
|    |        | 13、指纹识别：公安部认证光学指纹模块，提供查哨换岗验证；   |    |    |    |
|    |        | 14、具备不少于 16 路报警输入、6 路报警输出；  |    |    |    |
|    |        | 15、具备哨位终端与门禁终端可视对讲功能；   |    |    |    |
|    |        | 16、触摸显示屏具备一键 180 度倒屏功能；   |    |    |    |
|    |        | 17、设备静态噪音低于 20dB；   |    |    |    |
|    |        | 18、设备通过 GB/T 17626.2-2006 电磁兼容性测试；  |    |    |    |
| 2  | 无线报警主机 | 1、支持接收无线报警手持终端的一键报警功能；  | 台  | 4  |    |
|    |        | 2、无缝对接哨位系统勤务管控平台实现报警联动功能；   |    |    |    |
|    |        | 3、灵活配置可同时使用多台报警主机实现无线网络交叉覆盖；  |    |    |    |

| 序号 | 名称       | 技术规格参数  | 单位 | 数量 | 备注 |
|----|----------|---|----|----|----|
|    |          | 4、工作频率：采用 433MHz 独立频段通讯，安全可靠，不受外界信号干扰；                  |    |    |    |
|    |          | 5、通讯距离：通讯距离不低于 2KM；                                     |    |    |    |
|    |          | 6、硬件接口：支持 RS232 或者 RS485、2 个以太网；                        |    |    |    |
|    |          | 7、并发数量：可同时处理不少于 6 个报警信号；                                |    |    |    |
|    |          | 8、识别方向：全向；  |    |    |    |
|    |          | 9、天线接口：SMA 天线标准接口；                                      |    |    |    |
|    |          | 10、扩展功能：可以扩展支持 3G/4G 和 WIFI；                            |    |    |    |
|    |          | 11、接收灵敏度：<-107dBm ；                                     |    |    |    |
|    |          | 12、支持通信速率不少于 6 级可调节功能。                                  |    |    |    |
| 3  | 无线报警便携终端 | 1、工作频率：433MHz；  | 个  | 8  |    |
|    |          | 2、通讯距离：2km；   |    |    |    |
|    |          | 3、硬件接口：6 类报警按钮（冲闯、破坏、劫持、袭击、灾害、劫持、突发）、1 个信号测试按钮；         |    |    |    |
|    |          | 4、续航时间：超过 20 天, 待机 3 个月；                                |    |    |    |
|    |          | 5、识别方向：全向；  |    |    |    |
|    |          | 6、天线接口：SMA 天线标准接口；                                      |    |    |    |
|    |          | 7、接收灵敏度：<-107dBm；                                       |    |    |    |
|    |          | 8、支持 OTA 升级功能、支持空中唤醒功能；                                 |    |    |    |
|    |          | 9、多数据自动分包传输，保证数据完整不丢失；                                  |    |    |    |
|    |          | 10、高效的循环交织纠错编码。   |    |    |    |
| 4  | 功放模块     | 1、功率：最大 100W  | 台  | 2  |    |
|    |          | 2、输出：双路输出   |    |    |    |
|    |          | 3、支持莲花头话筒音频输入   |    |    |    |
| 5  | 交换机      | 智能安全交换机，16 口 10/100/1000Base-TX，AC220V 电源输入（1U 机架式，可嵌入智 | 台  | 7  |    |

| 序号                | 名称                   | 技术规格参数   | 单位 | 数量 | 备注     |
|-------------------|----------------------|--|----|----|--------|
|                   |                      | 能执勤系统化系统内配套使用)   |    |    |        |
| 6                 | 五防专用多业务光端机           | 1、接口类型：单模/单纤千兆/FC；   | 台  | 7  |        |
|                   |                      | 2、支持 1 路五防一体化系统数据信号；                                       |    |    |        |
|                   |                      | 3、支持 1 路双向智能报警控制终端信号；                                      |    |    |        |
|                   |                      | 4、支持 2 路五防一体化系统电话机信号；                                      |    |    |        |
|                   |                      | 5、支持 2 路双向模拟视频信号；  |    |    |        |
|                   |                      | 6、支持 4 路双向开关量信号；   |    |    |        |
|                   |                      | 7、标准 1U 机架。  |    |    |        |
| 7                 | 户外定向铝合金号角            | 定阻 8Ω 100W。  | 个  | 2  | 大门哨卫配置 |
| 8                 | UPS 电源               | 1、根据输入频率自适应输出频率，智能化电池管理，超强的网络管理功能等优点；                      | 台  | 7  |        |
|                   |                      | 2、超宽输入频率（40-70HZ），自适应输出频率 50/60HZ，满足各种发电机的接入；              |    |    |        |
|                   |                      | 3、在线式双变换结构设计，数字化控制技术，超高的输入、输出功率因数；                         |    |    |        |
|                   |                      | 4、采用高性能的 DSP 数字处理器，使数据处理精确迅速，可靠性更高；                        |    |    |        |
|                   |                      | 5、支持不低于 4H 续航时间  |    |    |        |
|                   |                      | 6、功率：2400W   |    |    |        |
|                   |                      | 7、配置 12V96AH 铅酸蓄电池   |    |    |        |
| <b>2.3、视频监控系統</b> |                      |  |    |    |        |
| 1                 | 高清网络红外防爆半球型摄像机(含拾音器) | 1、分辨率：1080P，带模拟数字双输出，带音频报警等接口，2.8-12mm 调焦镜头，带红外。           | 台  | 4  |        |
|                   |                      | 2、最低照度彩色为 0.01Lux/F1.2 转黑白 0Lux/IR ON；                     |    |    |        |
|                   |                      | 3、视频压缩标准 H.264 格式，音频标准压缩 G711 格式，                          |    |    |        |
|                   |                      | 4、支持 1920*1080@25fps、1280*960@25fps、1280*720@25fps、D1 分辨率， |    |    |        |

| 序号 | 名称                   | 技术规格参数  | 单位 | 数量 | 备注        |
|----|----------------------|---|----|----|-----------|
|    |                      | 5、支持网络协议 IPv4/v6、RTSP/RTP/RTCP、TCP/UDP、HTTP、DHCP、DNS、FTP、DDNS、PPPoE、SMTP、SIP； |    |    |           |
|    |                      | 6、以太网 RJ-45 接口 10/100M 自适应，支持 1 路音频输入 1 路音频输出；                                |    |    |           |
|    |                      | 7、支持 3D 降噪功能，支持宽动态功能，支持越线、区域闯入智能分析，Smart-IR 红外技术，红外距离 30 米。                   |    |    |           |
|    |                      | 8、要求能够直接接入武警现有三级查勤网执勤平台，可以上传三级网同时中队用 NVR 存储                                   |    |    |           |
| 2  | 高清网络红外哨位摄像机（含伸缩杆或立杆） | 1、分辨率：1080P，带模拟数字双输出，带音频报警等接口，2.8-12mm 调焦镜头，带红外；                              | 台  | 7  |           |
|    |                      | 2、最低照度彩色为 0.01Lux/F1.2 转黑白 0Lux/IR ON；  |    |    |           |
|    |                      | 3、视频压缩标准 H.264 格式，音频标准压缩 G711 格式；   |    |    |           |
|    |                      | 4、支持 1920*1080@25fps、1280*960@25fps、1280*720@25fps、D1 分辨率；                    |    |    |           |
|    |                      | 5、支持网络协议 IPv4/v6、RTSP/RTP/RTCP、TCP/UDP、HTTP、DHCP、DNS、FTP、DDNS、PPPoE、SMTP、SIP； |    |    |           |
|    |                      | 6、以太网 RJ-45 接口 10/100M 自适应，支持 1 路音频输入 1 路音频输出；                                |    |    |           |
|    |                      | 7、支持 3D 降噪功能，支持宽动态功能，支持越线、区域闯入智能分析，Smart-IR 红外技术，红外距离 50 米；                   |    |    |           |
|    |                      | 8、要求能够直接接入武警现有三级查勤网执勤平台，可以上传三级网同时中队用 NVR 存储。                                  |    |    |           |
| 3  | 电子哨兵                 | 1、摄像机由枪机、球机构成   | 台  | 12 | 围墙每面各 3 台 |
|    |                      | 2、枪机靶面尺寸不小于 1/1.8 英寸；球机靶面尺寸不小于 1/1.8 英寸                                       |    |    |           |
|    |                      | 3、枪机内置镜头，焦距范围 2.8-12mm。   |    |    |           |
|    |                      | 4、摄像机内置镜头，支持不小于 40 倍光学变倍，镜头最大焦距不小于 240mm                                      |    |    |           |
|    |                      | 5、支持最低照度可达彩色 0.0002 lx，黑白 0.0001 lx   |    |    |           |



| 序号 | 名称   | 技术规格参数  | 单位 | 数量 | 备注             |
|----|--|---|----|----|----------------|
|    |  | 6、视频分辨率与帧率不小于 2560×1440、60 帧/秒  |    |    |                |
|    |  | 7、球机红外距离不小于 250 米   |    |    |                |
|    |  | 8、可通过客户端软件控制枪机上/下/左/右运动，枪机水平旋转范围：-45° ~45°，垂直旋转范围：-5° -30°                          |    |    |                |
|    |  | 9、球机支持水平旋转范围为 360° 连续旋转，垂直旋转范围为-20° ~90°  |    |    |                |
|    |  | 10、具备智能行为分析功能，支持人员聚集、剧烈运动检测，支持行为分析触发后联动聚焦   |    |    |                |
|    |  | 11、电压在 DC36V±25%范围内变化时，设备可正常工作。工作温度范围可达-40℃-70℃，支持 IP67。支持 IK10 防暴等级                |    |    |                |
| 4  | 超星光全景一体式网络高清智能球机（180度含安装支架）  | 1、自带镜头，另配 4 个图像采集模块，可输出 1 路主视频图像和 4 路辅视频图像。拼接后抓拍图片的分辨率为：主视频：2560×1440；辅视频：5520×2400 | 台  | 2  | 南北 2 个大门口各安装一台 |
|    | 2、全景摄像机采用 4 个 1/1.8 " 4MP CMOS，特写球型摄像机采用 1 个 1/1.8 " 4MP CMOS。   |   |    |    |                |
|    | 3、水平视场角不小于 180°，垂直视场角不小于 90°   |   |    |    |                |
|    | 4、主视频图像：2560×1440@25fps，辅视频图像：5520×2400@25fps。   |   |    |    |                |
|    | 5、主视频支持不小于 40 倍光学变倍  |   |    |    |                |
|    | 6、彩色：0.0003lux；黑白：0.0001lux  |   |    |    |                |
|    | 7、支持宽动态不小于 106dB。  |   |    |    |                |
|    | 8、支持 7 路报警输入接口，2 路报警输出接口，支持 1 路音频输入，1 路输出接口。   |   |    |    |                |
|    | 9、支持 500 个预置位，支持 32 条巡航扫描，每条巡航路径可设置 16 个预置点。   |   |    |    |                |
|    | 10、支持三码流输出，主码流球机摄像机通道支持输出 2560×1440@25fps 图像、全景通道支持输出 5520×2400@25fps 图像；第三码流球机摄像机通道支持输出 1920×1080@25fps 图像、全景通道支持输出 4096×1800@25fps 图像。 |   |    |    |                |
|    | 11、产品支持定位联动、自动跟踪、手动跟踪、混合跟踪功能，在辅视频图像中跟踪目标的灵敏度及时间可设；并且自动跟踪模式下，最多对 60 个目标进行检测并抓拍。   |   |    |    |                |

| 序号 | 名称            | 技术规格参数  | 单位 | 数量 | 备注      |
|----|---------------|---|----|----|---------|
|    |               | 12、支持畸变调整功能并满足客户端对辅助视频图像的全景画面进行畸变调整，分别为远，中，近3种畸变调整（提供公安部检测报告复印件证明，并加盖原厂商公章或投标专用章）。  |    |    |         |
| 5  | 8寸星光级高清网络红外球机 | 1、内置 GPU 芯片<br>2、红外距离不小于 550 米<br>3、支持同时输出不少于 2 路分辨率 1920×1080 高清图像<br>4、支持最低照度可达彩色 0.0002Lux，黑白 0.0001Lux<br>5、照度适应范围不小于 145dB，宽动态能力综合得分不小于 139，信噪比不小于 64dB<br>6、支持水平手控速度不小于 800° /S,垂直手控速度不小于 300° /s。水平旋转范围为 360° 连续旋转，垂直旋转范围为-20° ~90°<br>7、支持 300 个预置位，可按照所设置的预置位完成不小于 8 条巡航路径，每条巡航路径可设置不小于 32 个预置点。支持预置位视频冻结功能；支持优先控制功能。<br>8、支持快速聚焦功能，当设备跟踪人或机动车等移动目标并录像时，单帧回放录像文件，每 1 帧画面均应清晰可见<br>9、网络传输能力满足设备与客户端之间用 350m 五类非屏蔽网线直接连接，发送 3000 个数据包，重复三次，无丢包<br>10、具备较强的网络自适应能力，在丢包率为 32%的网络环境下，可正常显示监视画面。<br>11、支持采用 H.264、MJPEG、H.265 视频编码标准；支持 smart265 功能。<br>12、支持 7 路报警输入接口，2 路报警输出接口，支持 1 路音频输入和输出接口。有 SD 卡槽，最大支持 256GB 的 SD 卡。<br>13、支持区域入侵、越界入侵、徘徊、物品遗留、物品移除、人员聚集、快速移动、进入区域、离开区域等行为分析功能；人脸检测功能；音频异常侦测功能<br>14、室外球机应具备较好防护性能，支持 IP67；具备较好的电磁兼容性，支持空气放电 20KV，接触放电 10KV，15KV 防浪涌 | 台  | 1  | 营区训练场一台 |

| 序号                          | 名称                          | 技术规格参数   | 单位 | 数量 | 备注 |
|-----------------------------|-----------------------------|--|----|----|----|
|                             |                             | 15、具备较好的电源适应性，电压在 AC24V±47%或 DC24V±47%范围内变化时，设备可正常工作   |    |    |    |
|                             |                             | 16、具备较好的环境适应性，工作温度范围可达-45℃到 70℃  |    |    |    |
| <b>2.4、巡逻车 4G/5G 无线图传系统</b> |                             |  |    |    |    |
| 1                           | 动态勤务车载<br>高清终端（含加<br>密模块）   | 1、操作系统：嵌入式操作系统；<br>2、视频输入：2 路视频；输出：1 路视频；视频压缩格式：H.264；视频制式：PAL；视频分辨率：QCIF/CIF/4CIF/D1/720P（176*144~720*576 720P）；<br>3、语音输入：2 路音频、1 路 mic；支持模式：line/mic；音频压缩格式：AAC/G.711A；采样率：8kHz；量化：16bit；声道：单声道；<br>4、外部多功能接口：视频：BNC；网络：RJ45；天线：TNC；模块调试：串行；云镜控制：RS-485；<br>5、无线网络：4G(TD-LTE、FDD-LTE)、4G 无线专网；<br>6、含车外云台摄像机、车内摄像头、工控宝键盘、麦克风、耳机、电源模块。 | 台  | 1  |    |
| 2                           | 动态勤务业务<br>数据高清终端<br>（含加密模块） | 1、操作系统：嵌入式操作系统；<br>2、视频输入：2 路视频；输出：1 路视频；视频压缩格式：H.264；视频制式：PAL；视频分辨率：QCIF/CIF/4CIF/D1/720P（176*144~720*576 720P）；<br>3、语音输入：2 路音频、1 路 mic；支持模式：line/mic；音频压缩格式：AAC/G.711A；采样率：8kHz；量化：16bit；声道：单声道；<br>4、外部多功能接口：视频：BNC；网络：RJ45；天线：TNC；模块调试：串行；云镜控制：RS-485；<br>5、无线网络：4G(TD-LTE、FDD-LTE)、4G 无线专网；  | 台  | 1  |    |
| 3                           | 动态勤务单兵<br>高清终端              | 1、操作系统：嵌入式操作系统；<br>2、视频输入：2 路视频；输出：1 路视频；视频压缩格式：H.264；视频制式：PAL；视频分辨率：QCIF/CIF/4CIF/D1（176*144~720*576）；视频输出码率：50kbps~2000kbps；视频帧率：0.1fps、0.2fps、1fps~25fps 帧率之间可调节；   | 台  | 2  |    |

| 序号 | 名称      | 技术规格参数  | 单位 | 数量 | 备注 |
|----|---------|---|----|----|----|
|    |         | 3、语音输入：2路音频、1路mic；支持模式：line/mic；音频压缩格式：AAC/G.711A；采样率：8kHz；量化：16bit；声道：单声道；   |    |    |    |
|    |         | 4、外部多功能接口：视频：BNC；网络：RJ45；天线：TNC；模块调试：串行；云镜控制：RS-485；  |    |    |    |
|    |         | 5、云台控制：支持PelcoD、PelcoP协议，客户端远程实现双路云镜控制；外接键盘；通信协议：RS232/RS485；   |    |    |    |
|    |         | 6、无线网络：4G(TD-LTE、FDD-LTE)、4G无线专网；   |    |    |    |
|    |         | 7、电源电压：直流+8V~+36V；  |    |    |    |
|    |         | 8、功耗：<15W；  |    |    |    |
|    |         | 9、外观尺寸：≤180mm（长）×155mm（宽）×50mm（厚）；  |    |    |    |
|    |         | 10、防尘防水等级：IP54；   |    |    |    |
|    |         | 11、贮藏温度：-40℃~+70℃；  |    |    |    |
|    |         | 12、工作温度：-20℃~+60℃。  |    |    |    |
| 4  | 车载终端配件箱 | 含安装配件   | 套  | 1  |    |
| 5  | 双模数字手持台 | 支持数字集群；<br>频率稳定度：±1.5ppm；<br>输出功率：不小于0.5W；工作频段：350MHz~400MHz，信道间隔：12.5KHz；不小于1.8英寸TFD LCD显示屏，支持来电显示，可手动发送短信；<br>防尘防水等级不小于IP67，；具有GPS定位功能，定位精度：小于10米；必须实现和武警支队、总队的互联互通。含一电一充、配置耳麦及皮带夹。 | 台  | 30 |    |
| 6  | 备用电池    | 电池容量2000mAh   | 个  | 30 |    |

| 序号                    | 名称            | 技术规格参数  | 单位 | 数量 | 备注            |
|-----------------------|---------------|---|----|----|---------------|
| 7                     | 集群终端台         | 工作频段：350MHz~400MHz，信道间隔:25KHz；具有 GPS 定位功能，定位精度:小于 10 米；必须实现和武警支队、总队的互联互通。 | 台  | 1  |               |
| 8                     | 数字车载台终端       | 工作频段：350MHz~400MHz，频率间隔：12.5kHz   | 台  | 1  |               |
|                       |               | 车载对讲机支持数字集群模式；车载对讲机彩色显示屏不小于 2 英寸；   |    |    |               |
|                       |               | 车载对讲机具有 GPS 定位功能；信道间隔:12.5KHz/25KHz ；                                     |    |    |               |
|                       |               | 车载对讲机支持手动发送短；   |    |    |               |
|                       |               | 车载对讲机支持全双工呼叫；   |    |    |               |
|                       |               | 车载对讲机必须实现和武警支队、总队的互联互通。   |    |    |               |
| (三)、综合报警系统            |               |   |    |    |               |
| <b>3.1、周界虚拟报警防控系统</b> |               |   |    |    |               |
| 1                     | 周界报警智能行为分析服务器 | 1、16 路 H.265、H.264 网络视频自适应接入混合接入，输入带宽：320M；                               | 台  | 1  | 周界智能分析及报警信息管理 |
|                       |               | 2、可接驳符合 ONVIF、RTSP 标准及众多主流厂商的网络摄像机；                                       |    |    |               |
|                       |               | 3、最高 16 路周界防范报警；  |    |    |               |
|                       |               | 4、支持 2 个 HDMI，2 个 VGA, HDMI+VGA 组内同源；                                     |    |    |               |
|                       |               | 5、支持 4K 高清网络视频的预览、存储与回放；  |    |    |               |
|                       |               | 6、支持 8 个 SATA 接口，1 个 eSATA 盘库，可用于录像和备份；                                   |    |    |               |
|                       |               | 7、支持 RAID0、1、5、6、10，支持全局热备盘；  |    |    |               |
|                       |               | 8、支持 2 个千兆网口、2 个 USB2.0 接口、1 个 USB3.0 接口、1 个 eSATA 接口；                    |    |    |               |
|                       |               | 9、支持 16 个报警输入和 4 个报警输出接口；   |    |    |               |
| <b>3.2、周界震动光缆报警系统</b> |               |   |    |    |               |

| 序号         | 名称            | 技术规格参数  | 单位 | 数量 | 备注            |
|------------|---------------|---|----|----|---------------|
| 1          | 2防区振动光纤处理器    | 2防区振动光纤处理器(含不锈钢防水箱);显示:触摸液晶屏显示,采用迈克尔逊光纤干涉传感技术;防区探测距离达2000米;探测灵敏度达到10m/s <sup>2</sup> ;有3路继电器输出,可外接RJ45通讯接口;报警响应时间≤2秒,误报率≤2%;设备保护:断纤报警/防拆报警;工作温度:-40℃~+70℃;工作湿度:0~95%RH  | 台  | 3  | 周界6个防区        |
| 2          | 2防区处理主机专用探测光缆 | 2防区处理主机专用探测光缆;300米一卷,探测光缆;单模铠装光缆,波长1550nm;防腐蚀、防氧化、防紫外线、阻燃;使用寿命为10年以上,含搭架震动光缆金属网及支撑杆。  | 卷  | 8  | 2防区处理主机专用探测光缆 |
| 3          | 周界网络报警主机      | 1、联动继电器:可扩展至4096个联动继电器或LED输出;<br>2、分区功能:支持17个键盘分区和256个设备分区;<br>3、定时布撤防功能:支持每个键盘6组定时布撤防功能,共102组;<br>4、支持17个键盘包括1个主键盘和16个从键盘,键盘总线最长9.6km(需加中继器);<br>5、密码管理:支持273个密码,1个安装员密码、每个键盘具有8个布防和撤防密码;<br>6、支持两条总线,每条可达1.2km(RVSP2*0.75mm)最远9.6km,手牵手总线拓扑;<br>7、支持通过网络、电话线、GPRS、串口等方式上传报警数据到软件;<br>8、支持1000条报警事件记录,1000条操作事件和管理操作记录,支持远程搜索查询事件日志,掉电保存;<br>9、支持主机防拆、支持探测器防拆报警。 | 台  | 1  | 周界报警信号综合接入    |
| 4          | 振动光纤管理调试软件    | 管理调试平台软件;单机版智能控制软件,支持优化前端模型库,配置软件,不含电子地图,需配服务器  | 套  | 1  |               |
| 5          | 报警服务器         | 4114(10核2.2GHz)×1/32G DDR4/1TB 7.2K SATA×2/SAS_HBA/1GbE×2/Win Svr 2016 简中标版/550W(1+1)/2U/16DIMM   | 台  | 1  |               |
| (四)、联防联控系统 |               |   |    |    |               |
| 1          | 智能声光报警器       | 1、具备接收冲闯、破坏、袭击、灾害、劫持、突发不少于6种报警,每种报警类型对应一种颜色   | 台  | 6  |               |

| 序号              | 名称     | 技术规格参数   | 单位 | 数量 | 备注     |
|-----------------|--------|--|----|----|--------|
|                 |        | 2、具备报警时通过报对应警灯闪烁、报警音频播报、LED屏滚动字幕提示报警状态及预案措施；         |    |    |        |
|                 |        | 3、终端外形合理大方,采用一体化设计,防雷、防尘、散热符合军、国标；                   |    |    |        |
|                 |        | 4、支持不少于六种警灯,每类报警对应一种警灯,红、黄、蓝、绿、紫、橙；                  |    |    |        |
|                 |        | 5、支持电子哨兵、枪械离岗、周界入侵报警和子弹安全箱状态提示                       |    |    |        |
|                 |        | 6、支持哨位终端子弹箱打开时语音、文字、警灯提示                             |    |    |        |
|                 |        | 7、具备接收哨位终端离线紧急报警功能                                   |    |    |        |
|                 |        | 8、支持通过勤务平台网络进行通知信息发送,屏幕滚动信息文字；                       |    |    |        |
|                 |        | 9、集成不少于1路扬声器,用于警情播报,输出功率≥20W                         |    |    |        |
| 2               | 两警联动终端 | 1、执勤报警:支持不少于六种分类一键报警功能,分别为冲闯、破坏、袭击、灾害、劫持、突发；         |    |    |        |
|                 |        | 2、无需增加后台服务器,与武警勤务管控平台无缝对接,实现报警两警联动；                  |    |    |        |
|                 |        | 3、报警触发:所有报警信号支持文字提示、声音播报、报警灯闪烁功能；                    |    |    |        |
|                 |        | 4、报警联动:终端液晶屏支持显示报警状态、报警联动视频功能；                       |    |    |        |
|                 |        | 5、支持不低于10寸显示屏,分辨率不低于1280*800,支持VGA、HDMI接口视频输入        |    |    |        |
|                 |        | 6、具备与可视对讲主机一键哨位对讲功能;具备兼容标准SIP/VoIP协议,可单独接入IPPBX电话系统; | 对  | 1  | 保卫处值班室 |
|                 |        | 7、终端自带加密主机,支持两警网络物理隔离,加密信号通过光纤传输,确保两警网络保密安全;         |    |    |        |
|                 |        | 8、支持拓展外接一部电话机;                                       |    |    |        |
|                 |        | 9、使用网络物理隔离,确保两警信息安全,支持光纤传输数据。                        |    |    |        |
|                 |        | 10、支持与武警执勤安保信息系统连接实现两警联防联动执勤                         |    |    |        |
|                 |        | (五)、基础支撑系统   |    |    |        |
| 5.1、大屏显示及信号控制系统 |        |  |    |    |        |

| 序号                               | 名称           | 技术规格参数  | 单位 | 数量  | 备注 |
|----------------------------------|--------------|---|----|-----|----|
| 1                                | 高清液晶显示屏（55寸） | 1. 工业级设计，六万小时不间断工作，性能稳定；  | 台  | 8   |    |
|                                  |              | 2. 显示对角线尺寸 55"，工业级 DID-FHD、LED 直下式背光源高亮窄边液晶屏超窄边设计，最小单边 1.45mm，物理拼缝 3.5mm； |    |     |    |
|                                  |              | 3. 分辨率 1920*1080，亮度 500cd/m <sup>2</sup> ；                                |    |     |    |
|                                  |              | 4. 显示色彩 16.7M，响应时间 8ms (G-to-G)，对比度 3500:1，色彩饱和度 92%，显示点距 0.63mm          |    |     |    |
|                                  |              | 信号接口齐全，支持 DVI×1，HDMI×1，VGA×1，CVBS×2，USB×1 输入；                             |    |     |    |
|                                  |              | 5. 拼接图像处理控制口 In:RS-232, Out:RS-232×2；                                     |    |     |    |
|                                  |              | 6. 内置拼接控制器可实现图像拼接显示功能；  |    |     |    |
|                                  |              | 7. 采用 3D 数字化图像处理内核，精确监控更多细节；  |    |     |    |
|                                  |              | 8. 图像信号增益功能，更加稳定正确的图像控制，实现图像真实还原；   |    |     |    |
|                                  |              | 9. 支持电脑集中控制，可通过电脑进行拼接单元参数调整；  |    |     |    |
|                                  |              | 10. 自动智能温控系统，节能环保，使拼接单元具有更高的稳定性和可靠性；                                      |    |     |    |
|                                  |              | 11. 智能自动消残影功能，RC 智能自适应功能；   |    |     |    |
|                                  |              | 12. 智能通道巡航功能、智能局部放大功能、动态对比度提升功能；  |    |     |    |
|                                  |              | 13. 全金属外壳，防静电，防磁场，防强电场干扰；   |    |     |    |
|                                  |              | 14. 标准机柜安装结构，标准化、模块化可实现快速拼接安装；  |    |     |    |
| 15. 功耗最大≤282W，待机≤1W；寿命≥60000 小时。 |              |   |    |     |    |
| 2                                | LED 双基色屏     | 双基色屏，含控制卡、电源、包边等，屏幕尺寸：4.8*0.4=1.9 m <sup>2</sup>                          | 平米 | 1.9 |    |
| 3                                | 拼接支架         | 拼接长 4800mm, 高 2200mm  | 套  | 1   |    |
| 4                                | 五联操作台        | 定制  | 套  | 1   |    |
| 5                                | LED 全彩屏      | 三基色全彩屏 P3，含控制卡、电源、包边等，屏幕尺寸：4*0.9=3.6 m <sup>2</sup>                       | 平米 | 3.6 |    |
| 6                                | 主控键盘         | 1、单机可解码 4 路 1080P/8 路 720P/16 路 D1/32 路 CIF 解码视频；                         | 台  | 1   |    |
|                                  |              | 2、支持 H.264、MPEG4、MPEG2、MJPEG 编码算法；  |    |     |    |



| 序号 | 名称       | 技术规格参数  | 单位 | 数量 | 备注                   |
|----|----------|---|----|----|----------------------|
|    |          | 3、支持 ONVIF 协议接入；  |    |    |                      |
|    |          | 4、自带 8 寸 1024*600 高清屏显示输出；  |    |    |                      |
|    |          | 5、支持 2 路 1080p 高清 HDMI 接口输出；  |    |    |                      |
|    |          | 6、可实现解码、拼接、分割、轮巡、漫游（画中画）等功能；  |    |    |                      |
|    |          | 7、支持 2 个 USB 接口支持键盘鼠标接入，可实现鼠标操作界面；  |    |    |                      |
|    |          | 8、支持 4 进 2 出报警输入输出，支持报警联动；  |    |    |                      |
|    |          | 9、支持 1 个音频输出，带 4 维摇杆，可方便快捷操作云台、摄像机、球机等设备。   |    |    |                      |
| 7  | 视频综合平台   | 11U 标准机箱，满足各种规模的监控需求；标准机架式设计，运营级 ATCA 机箱系统；插拔式模块化设计，可根据需求灵活扩展；7 槽位机箱，双电源适配器，单主控板；业务模块支持热插拔、双电源冗余、智能风扇自动调温，确保系统稳定可靠；双高速无阻塞背板设计，满足大容量视频数据高速交换的需求。   | 台  | 1  |                      |
| 8  | 输入编码板    | 视频输入口：8 路视频输入，HDMI 口，最大输入分辨率：1920×1080I@50Hz、1920×1080I@60Hz、1920×1080P@50Hz、1920×1080P@60Hz；<br>编码标准：标准 H. 264；编码能力：8 路，支持的编码分辨率为：1080P/720P/4CIF/CIF/QCIF；  | 台  | 2  |                      |
| 9  | 输出解码板    | 8 个 DVI 输出口，支持 16 路 800W/64 路 1080P/128 路 720P/256 路 4CIF 解码 H. 264/H. 265 解码；支持大屏拼接漫游；1 个 DB15 转 8 路音频输出   | 台  | 1  |                      |
| 10 | 高清视音频解码器 | 采用 Linux 操作系统，运行稳定可靠<br>输入接口：支持一路 VGA 和一路 DVI 接入<br>输出接口：支持 16 路 HDMI 和 2 路 BNC 输出，HDMI（可以转 DVI-D）（奇数口）输出分辨率最高支持 4K（3840*2160@30HZ）<br>编码格式：支持 H. 265、H. 264、MPEG4、MJPEG 等主流的编码格式；<br>封装格式：支持 PS、RTP、TS、ES 等主流的封装格式；<br>音频解码：支持 G. 722、G. 711A、G. 726、G. 711U、MPEG2-L2、AAC 音频格式的解码； | 台  | 1  | 社会面和保卫监控图像单独接入武警中队平台 |

| 序号 | 名称         | 技术规格参数  | 单位 | 数量 | 备注  |
|----|------------|---|----|----|-----|
|    |            | 解码能力：支持 8 路 1200W，或 16 路 800W，或 24 路 500W，或 40 路 300W，或 64 路 1080P 及以下分辨率同时实时解码；<br>画面分割：支持 1、2、4、6、8、9、10、12、16、25 画面分割显示。<br>网络接口：2 个 RJ45 10M/100M/1000Mbps 自适应管理网口<br>2 个 RJ45 10M/100M/1000Mbps 自适应以太网接口<br>16 个 RJ45 10M/100M 自适应以太网接口<br>音频接口：支持 4 路音频输出，1 路对讲输入，1 路对讲输出<br>串行接口：一个标准 232 接口（RJ45）、一个标准 485 接口<br>报警接口：8 路报警输入，8 路报警输出                             |    |    |     |
| 11 | 高清视音频编码器   | 支持 16 路 HDMI 视频输入，自适应接入；<br>16 路音频输入；<br>支持 H.264 编码，1080P、720P 等高清分辨率实时编码；<br>1 个 10M/100M 自适应以太网口；<br>支持 1 个 microSD 存储卡插槽，microSD 最大支持 128G  | 台  | 1  |     |
| 12 | 智能应急报警控制终端 | 1、支持不低于 10 寸液晶显示屏，多点电容式触摸控制，分辨率不低于 1280*800；<br>2、支持一键触发六类哨位主动报警功能，报警联动哨位信息化终端、声光报警器等设备；<br>3、支持在哨位系统平台瘫痪、系统网络堵塞情况下，对哨位子弹箱紧急供弹应急开启控制；支持取消供弹、一键子弹箱全部打开功能；<br>4、支持在哨位系统平台瘫痪、哨位信息化终端离线时，接收哨位离线报警、紧急报警功能；<br>5、支持在系统无故障时为待机状态，当系统故障时自动切换为应急状态；<br>6、支持哨位触发紧急报警、紧急供弹时哨位信息化终端前置视频实时监控显示；<br>7、支持通信状态显示、设备状态显示。申请供弹提示，子弹箱状态提示，报警状态提示；<br>8、支持接收执勤枪柜开门申请，并显示申请人员信息及联动视频，确认申请后枪柜门自 | 台  | 1  | 值班室 |

| 序号 | 名称         | 技术规格参数   | 单位 | 数量 | 备注           |
|----|------------|--|----|----|--------------|
|    |            | 动开锁：<br>9、支持哨位信息化终端触发报警时，应急报警控制终端语音播报报警情，音量大小可调节；<br>10、支持一键远程授权开启执勤枪柜门；<br>11、支持平台系统瘫痪、系统网络堵塞等情况下，枪柜门仍可开启；<br>12、支持枪柜设备状态实时显示；<br>13、支持网络、RS485 备份传输通讯。   |    |    |              |
| 13 | 可视对讲智能管理主机 | 1、基于嵌入工低功耗硬件架构，采用国产工业级处理器芯片及 Android 操作系统，集主控计算、界面交互、视频接入及交换于一体的可视对讲系统；<br>2、具有≥9 英寸彩色 LCD 显示屏，多点电容式触摸屏，分辨率达不低于 1280*800；内置前置≥400 万像素摄像头，摄像头方向可以调节，摄像头可以进行遮挡，支持双向视频通话；<br>3、▲支持与可视对讲智能终端、哨位信息化终端、岗哨门禁终端进行双向语音可视对讲功能；支持对可视对讲智能终端、哨位信息化终端、岗哨门禁终端进行监听功能；支持对门禁终端的控制及门状态检测功能；能接收门禁终端的开门申请，支持对门禁终端进行对讲授权开门、主动远程开门、验证开门等控制操作，并实时检测和显示门状态：（需通过工业和信息化部相关检测单位检验，提供检验报告复印件并加盖厂商公章）<br>4、内置≥3W 扬声器和话筒咪头，用于免提通话、接收广播和监听；<br>5、支持不少于 3 种方式通话和广播：免提（内置麦克风）、免提（话筒杆）和听筒；<br>6、文件广播和预录音广播功能，可将本地音频文件或录音广播给指定终端；<br>7、支持来、去电显示功能，来电语音播报，呼叫转移；<br>8、支持音视频多方通话，最高支持四方实时视频通话和六方音视频混合通话；<br>9、支持 SIP 协议，可单独接入 VOIP 电话系统（主流 IP-PBX）；<br>10、支持不少于 1 个 HDMI、1 个 USB、1 路本地音频输入输出；<br>11、支持不少于 1 路报警输入输出、1 路 RS485 和 1 路 12V 可控电压输出； | 台  | 1  | 值班室；实现可视对讲功能 |

| 序号 | 名称       | 技术规格参数  | 单位 | 数量 | 备注    |
|----|----------|---|----|----|-------|
|    |          | 12、支持权限操作功能，特殊权限操作需核对身份（输入密码或指纹）。   |    |    |       |
| 14 | 录音电话机    | 交互式语音芯片存储，采用高保真录音技术，高品质语音播放，音质清晰、柔和。设置放音密码和超级密码便于管理。录音时间：300小时以上。   | 台  | 1  |       |
| 15 | 综合信息处理终端 | <p>1、核心模块采用华为国产工业级处理芯片和嵌入式 Linux 实时多任务系统，确保系统的保密性、安全性、实时性、稳定性；采用模块化设计，模块间通过标准接口相连；</p> <p>2、报警联动：支持六种（冲闯、破坏、袭击、灾害、劫持、突发）分类一键报警功能；支持当某一哨位触发报警时，其关联视频自动推送到其它哨位；支持周界防控终端接入报警联动；</p> <p>3、终端采用模块化设计，防雷、防尘、散热符合军、国标，完全符合《中国人民武装警察部队装备标准——哨位信息化执勤终端（试行）》标准；</p> <p>4、具备 1 个 15.6 寸显示屏，支持 VGA、HDMI、DVI 接口视频输入；屏幕支持 10 点电容触摸控制，3mm 防爆触摸显示屏，支持戴手套触摸操作，支持屏幕亮度手动自动调节功能；</p> <p>5、具备 9 路 1080P 或 16 路 720P 视频实时解码能力；支持视频截图、录像、截图录像回查等功能；支持 1/4/9/16 画面切换；支持主、子码流切换；</p> <p>6、支持通道选择、云台控制、镜头变倍等触摸操作；支持通过界面软按键和摇杆实现通道选择、云台控制、镜头变倍功能快捷操作；支持触摸屏选择视频，摇杆控制的混合操作方式；</p> <p>7、前置摄像头：配备前置摄像头 200 万像素，H.264/H.265 编码，视频角度可调；支持人脸识别；</p> <p>8、不低于 1 路 PSTN 公共交换电话网，不低于 2 路 10/100/1000Mbps 以太网 RJ45 接口；其他接口根据业务增加；</p> <p>9、对讲接口：1 路麦克风输入，2 路扬声器输出；</p> <p>10、喊话接口：1 路喊话麦克风输入，1 路喊话输出，集成 30W 功放；</p> <p>11、指纹识别：公安部认证光学指纹模块，提供查哨换岗验证；</p> <p>12、具备 16 路报警输入，6 路报警输出；</p> | 套  | 1  | 备勤室配置 |

| 序号                     | 名称            | 技术规格参数  | 单位 | 数量 | 备注                |
|------------------------|---------------|---|----|----|-------------------|
|                        |               | 13、具备哨位终端与门禁终端可视对讲功能；   |    |    |                   |
|                        |               | 14、触摸显示屏具备一键 180 度倒屏功能；   |    |    |                   |
|                        |               | 15、设备静态噪音低于 20dB；   |    |    |                   |
|                        |               | 16、设备通过 GB/T 17626.2-2006 电磁兼容性测试。  |    |    |                   |
| 16                     | 值班室装修         | 拆除原电视墙，封装新电视墙，立式空调 3 匹，吊顶及照明改造  | 项  | 1  |                   |
| 17                     | 武警值班室瓷砖式防静电地板 | 600*600 瓷砖面   | 平米 | 45 |                   |
| <b>5.2、基础网络及安全防护系统</b> |               |   |    |    |                   |
| 1                      | 三层交换机         | 千兆电接口≥48 个，万兆光接口≥4 个，内置冗余双电源，含光模块   | 台  | 1  | 中心机房增加 1 台        |
| 2                      | 前端接入交换机       | 智能安全交换机，16 口 10/100/1000Base-TX，AC220V 电源输入（1U 机架式，含光模块   | 台  | 6  | 装在室外机箱，设备接入武警哨位汇集 |
| 3                      | 汇集交换机         | 千兆电接口≥24 个，千兆光接口≥4 个，内置冗余双电源 包转发率：66Mpps/96Mpps<br>交换容量：256Gbps/2.56Tbps，含光模块   | 台  | 3  | 3 个大门哨位各安装一台      |
| 4                      | 下一代防火墙        | 1、千兆电口≥10 个，combo 口≥4 个，硬盘≥500G；网络吞吐性能≥6Gbps；最大并发连接数≥200 万，每秒最大新建 HTTP 连接数≥5 万。 包含三年软件更新服务、产品保修服务、远程支持服务。<br>2、支持基本网络防火墙功能，IPS 功能、AV 功能、VPN 功能、链路负载均衡功能、上网行为管理功能等；<br>3、支持路由模式、透明模式、混合模式，可将多个物理网口加入一个网桥中；支持端口 | 台  | 1  |                   |

| 序号 | 名称      | 技术规格参数  | 单位 | 数量 | 备注 |
|----|---------|---|----|----|----|
|    |         | 镜像和被镜像：<br>4、支持弱口令扫描功能，针对 IP 或 IP 段做空密码检测、弱口令检测、用户名和密码雷同检测。<br>5、支持对 HTTP, FTP, POP3, SMTP, IMAP 等协议进行病毒查杀(提供功能截图并加盖原厂商公章或投标专用章)<br>6、支持设备状态，业务信息告警；可设置告警阀值；可以导出告警日志  |    |    |    |
| 5  | 入侵检测系统  | 1、标配≥6个千兆电口，检测流量≥500Mbps，三年保修和三年软件升级服务。<br>2、采用旁路部署模式，不影响服务器处理性能和网络架构；<br>3、▲支持网络威胁检测，如恶意文件、网络木马、挖矿行为、SQL注入攻击、拒绝服务攻击等(提供功能截图并加盖原厂商公章或投标专用章)<br>4、支持详细展现发现的威胁内容，包含时间、攻击源 IP、攻击目的 IP、网络层协议、应用层协议、规则描述、风险相关参照等信息<br>5、支持敏感信息审计，自定义敏感信息的关键字、来源后，分析流量中的敏感信息，对敏感信息进行定位。<br>6、支持 IPv6 协议，可识别 IPv6 协议的数据流。                                    | 台  | 1  |    |
| 6  | 主机防病毒软件 | 1、≥20 个点主机防病毒软件授权（服务器端≥10 个，客户端≥10 个），含管理平台<br>2、支持对服务器进行防护。防护内容包括：病毒查杀、漏洞管理、网络防护、勒索防护等。支持 Windows server 2008、Windows server 2012、Windows server 2016、Centos 5.0 +、Redhat 5.0 +、Suse11 +、Ubuntu 14 +等操作系统。<br>3、支持防火墙功能，通过协议、IP、端口、流向等细粒度权限控制。<br>4、具有未知勒索病毒的防御引擎，保证未知勒索病毒无法对文件加密<br>5、支持病毒强力查杀，对顽固病毒文件强制停止并隔离(提供功能截图并加盖原厂商公章或投标专用章) | 套  | 1  |    |

| 序号 | 名称     | 技术规格参数  | 单位 | 数量 | 备注 |
|----|--------|---|----|----|----|
|    |        | 6、支持系统漏洞扫描和修复功能   |    |    |    |
| 7  | 日志审计系统 | 1、双电源，千兆电口 $\geq 4$ 个，4TB硬盘 $\geq 12$ 个，授权接入200个日志源。包含三年软件更新服务、产品保修服务、远程支持服务。                             | 台  | 1  |    |
|    |        | 2、支持收集 Syslog、SNMP Trap、FTP 等协议的日志  |    |    |    |
|    |        | 3、支持对收集的重复日志进行自动合并聚合；可通过自定义设置过滤指定日志   |    |    |    |
|    |        | 4、▲支持编辑资产的网络拓扑并和资产进行绑定，通过拓扑视图可显示各资产的资产名称、资产 IP、资产活跃状态、最后活跃事件、历史日志接受数量等信息（提供国家权威检测机构检测报告证明并加盖原厂商公章或投标专用章）。 |    |    |    |
|    |        | 5、支持根据存储空间剩余大小百分比进行告警和数据清理，可手动或按周期自动备份系统数据，支持将数据自动上传至远程数据仓库。  |    |    |    |
|    |        | 6、支持用关键字对所有事件进行全文检索，可指定多个查询条件进行组合查询；  |    |    |    |
| 8  | 安全审计系统 | 1. 冗余电源， $\geq 6$ 个千兆电口，每秒新建连接数 $\geq 2$ 万，最大并发连接数 $\geq 200$ 万，三年保修和三年软件升级服务。                            | 台  | 1  |    |
|    |        | 2、支持对 2-7 层的网络流量进行解析，包括全流量审计、会话应用识别、传输层流量统计、应用层流量统计等  |    |    |    |
|    |        | 3、支持常见协议协议的弱口令检测，包括 FTP、SMTP、IMAP、POP3、TELNET 等   |    |    |    |
|    |        | 4、支持对设备的 CPU、内存等状态进行监控，并在设备界面中进行展示  |    |    |    |
|    |        | 5、支持双向审计，对访问行为的请求和响应都进行审计   |    |    |    |
|    |        | 6、支持 WEB、FTP、SMB、SMTP、POP3、IMAP 等协议传输的文件进行检测(提供功能截图并加盖原厂商公章或投标专用章)  |    |    |    |
| 9  | 堡垒机    | 1、 $\geq 6$ 个千兆电口，硬盘 $\geq 1T$ ，最大字符连接 $\geq 200$ 个，最大图型连接 $\geq 50$ 个。授权管理200台设备                         | 台  | 1  |    |

| 序号 | 名称      | 技术规格参数  | 单位 | 数量 | 备注 |
|----|---------|---|----|----|----|
|    |         | <p>2、支持常用的运维协议：SSH、TELNE、FTP、SFTP、rloginT、RDP、VNC；可通过应用发布的方式进行协议扩展，如数据库 MySQL、 Oracle、MSSQL、VMware vSphere Client、浏览器等客户端工具</p> <p>3、管理页面支持多种浏览器（IE、谷歌、火狐等），打开堡垒机的 Web 页面可以直接调用 SecureCRT、Putty、 winscp、 flashFXP、 FileZilla、 SecureFX、 mstsc、 VNC、 Xshell 等运维客户端工具</p> <p>4、▲支持 SFTP/FTP 传输审计，保存运维过程中使用 SFTP、FTP 协议上传下载的文件，便于运维过程文件泄密的追踪溯源。提供国家权威检测机构检测报告证明并加盖原厂商公章或投标专用章</p> <p>5、支持运维命令审批，当运维人员输入重要命令后，需要等管理对该命令进行审批，通过审批后该命令才会执行。</p> |    |    |    |
| 10 | 数据库审计系统 | <p>1、≥6 个千兆电口，硬盘≥1T,SQL 处理性能≥12000 条 / 每秒,日志数量存储≥4 亿条</p> <p>2、支持 Oracle、SQL-Server、DB2、Informix、Sybase、MySQL 等主流数据库审计；</p> <p>3、▲支持对 Mysql、SQL server 数据库的加密通讯协议审计(提供功能截图证明并加盖原厂商公章或投标专用章)</p> <p>4、可通过流量或扫描等方式自动识别网络中的数据库</p> <p>5、▲支持数据库的双向审计，包括 SQL 错误代码、返回结果集、返回行数、运行时长等内容。提供国家权威检测机构检测报告证明并加盖原厂商公章或投标专用章</p> <p>6、支持严格按照等级保护标准要求生成多维度综合报告 ；</p>   | 台  | 1  |    |
| 11 | 漏洞扫描系统  | <p>1、千兆电口≥6 个，硬盘≥1T,最大并发任务数≥10。授权可扫描总数不多于 256 个无限制范围的 IP 地址或域名。</p> <p>2、▲支持漏洞策略库大于 35000 条；提供详细的漏洞描述和对应的加固建议；漏洞知识库与 CVE、CNNVD 漏洞库标准兼容。（提供截图并加盖原厂商公章或投标专用章）</p> <p>3、支持多种协议的弱口令扫描，所支持的协议需包含但不限于 RDP、SMB、SSH、FTP、SMTP、IMAP、TELNET、MySQL、MSSQL、并可自定义密码字典和用户名。</p>   | 台  | 1  |    |



| 序号                         | 名称          | 技术规格参数   | 单位 | 数量 | 备注           |
|----------------------------|-------------|--|----|----|--------------|
|                            |             | 4、产品提供系统安全配置核查功能,可以对主流操作系统和中间件的安全配置进行核查。   |    |    |              |
|                            |             | 5、支持 Web 漏洞扫描功能,支持对 Discuz、Struts2、PHPCMS、ECSHOP、WordPress、DEDECMS、大汉 CMS 等常见组件进行扫描  |    |    |              |
|                            |             | 6、支持 Oracle、Mysql、SQLServer、达梦、人大金仓等的数据库进行漏洞扫描。  |    |    |              |
| 12                         | 安全管理平台      | 1、平台具有态势感知、通报预警、异常监测、运行监测等多个功能模块   | 套  | 1  |              |
|                            |             | 2、平台支持通过多种模型进行安全分析, 内置规则的模型包括规则模型、统计模型、关联模型、离线模型、情报模型等   |    |    |              |
|                            |             | 3、▲支持从多方面进行安全态势的展示, 包括从横向威胁感知、资产威胁溯源、攻击者追踪溯源等维度进行大屏展示(提供功能截图并加盖原厂商公章或投标专用章)  |    |    |              |
|                            |             | 4、支持与不同品牌的网关类安全产品进行联动防护, 防护策略支持设置每次阻断不同时长生效时间  |    |    |              |
|                            |             | 5、平台具备 AI 分析功能, 自带多种 AI 分析模型, 可对安全设备日志数异常、网络连接数异常、域名请求数量异常、疑似 DNS 隐蔽信道、WEB 访问失败异常、勒索挖矿告警数量异常等态势进行检测。   |    |    |              |
|                            |             | 6、支持重大活动保障, 可设置保障监控拓扑, 支持重大保障态势大屏实时监测;   |    |    |              |
| <b>5.3、视频存储系统</b>          |             |  |    |    |              |
| 1                          | NVR 网络视频录像机 | 32 路网络视频接入, 网络视频接入带宽 200Mbps, 最高 600 万摄像机接入, 1 路 VGA、1 路 HDMI、1 路 TV 视频输出, 支持 VGA、HDMI、TV 数据同时显示; 最高支持 1080P 高清显示; 16 路报警输入和 4 路报警输出; 支持 USB2.0、eSATA、RJ45 等接口; 支持国际标准 H.264 压缩算法; 支持所有视频通道网络双码流传输; 支持本地硬盘或和网络存储; 遥控和网络远程等操作, 支持全球网络即插即用, 支持手机直连 3G 监控, 支持 JPEG 抓图功能; 中、英文等多种语言系统菜单控制。(无硬盘, 可装 8 个 SATA 硬盘)。 | 台  | 2  | 持续保存一个月音视频资料 |
| 2                          | 监控级硬盘       | 4T 监控级硬盘, 5900 转, 64M, SATA3 接口  | 块  | 16 |              |
| <b>5.4、UPS 电源系统和防雷接地系统</b> |             |  |    |    |              |
| 1                          | UPS 主机      | 15KVA, 三进三出纯在线双变换式产品, 支持 380/400/415V, 50/60Hz 电网体系  | 台  | 1  |              |

| 序号                     | 名称          | 技术规格参数   | 单位 | 数量   | 备注 |
|------------------------|-------------|--|----|------|----|
| 2                      | 电池          | 12V120AH, 4 小时后备供电                                     | 块  | 32   |    |
| 3                      | 电池架         | 1000*1650*1500   | 套  | 1    |    |
| 4                      | 主机及电池架的底座支架 |  | 套  | 1    |    |
| 5                      | 输入配电柜       | 含 1 个 ABB250A 电池开关                                     | 台  | 1    |    |
| 6                      | 输出配电柜       | 含 1 个 ABB250A 电池开关, 1 个 100A 空开、10 个 32A 空开、8 个 16A 空开 | 台  | 1    |    |
| <b>5.5、综合布线系统及防雷接地</b> |             |  |    |      |    |
| 1                      | 多媒体信息插座     | 金属地插+电话语音模块+底盒   | 套  | 5    |    |
| 2                      | 网线          | 超五类屏蔽网线  | 箱  | 10   |    |
| 3                      | 电话线         | RJ11 电话线   | 米  | 120  |    |
| 4                      | 高清视频线       | HDMI 或 DVI 高清视频线                                       | 条  | 12   |    |
| 5                      | 音频线         |  | 米  | 100  |    |
| 6                      | 光缆          | GJFJV 型紧套式 24 芯单模光缆                                    | 米  | 1200 |    |
| 7                      | 光缆          | GJFJV 型紧套式 12 芯单模光缆                                    | 米  | 800  |    |
| 8                      | 五类屏蔽配线架     | 带屏蔽模块  | 套  | 4    |    |
| 9                      | 通讯线         | 1. 规格:RVSP2*1.5;<br>2. 材质:纯铜 国标线缆。                     | 米  | 500  |    |
| 10                     | 电源线         | 1. 规格:RVV2*2.5;<br>2. 材质:纯铜 国标线缆。                      | 米  | 800  |    |
| 11                     | 电源线         | 1. 规格:RVV2*1.5;<br>2. 材质:纯铜 国标线缆。                      | 米  | 800  |    |
| 12                     | 光纤尾纤跳线      | LC-LC 多模万兆双芯光纤跳线                                       | 条  | 30   |    |

| 序号           | 名称        | 技术规格参数   | 单位 | 数量 | 备注      |
|--------------|-----------|--|----|----|---------|
| 13           | 线槽线管      | PVC 线槽线管   | 项  | 1  |         |
| 14           | 哨位防雷接地系统  | 哨位电源防雷，设备接地  | 套  | 4  |         |
| 15           | 中心防雷接地系统  | 武警值班室电源防雷，设备接地   | 套  | 1  |         |
| 16           | 服务器机柜     | 42U 标准服务器机柜  | 台  | 1  |         |
| 17           | 网络机柜      | 42U 标准机柜   | 台  | 1  |         |
| 18           | 室外防水弱电箱   | 500*450*350 不锈钢材质+散热、含防雷接地                             | 个  | 6  |         |
| 19           | 辅材        | 拉杆、膨胀螺丝，等电位铜条，螺丝等                                      | 批  | 1  |         |
| 三、长怡新村省领导住宅区 |           |  |    |    |         |
| 序号           | 名称        | 技术规格参数   | 单位 | 数量 | 备注      |
| (一) 外围屏障系统   |           |  |    |    |         |
| 1.1、营区门禁管控系统 |           |  |    |    |         |
| 1            | 智能勤务门禁一体机 | 1. 申请开门：终端支持人员信息验证后向勤务值班室发起远程申请开门                      | 台  | 4  | 2道营房出入口 |
|              |           | 2. 门状态检测：支持接入门磁感应门状态并上传值班室和平台                          |    |    |         |
|              |           | 3. 验证方式：支持生物指纹识别验证、人脸识别验证、智能密码和多种组合验证方式                |    |    |         |
|              |           | 4. 远程开门：支持勤务值班人员通过平台/主机软件进行远程开门                        |    |    |         |
|              |           | 5. 支持多门互锁功能  |    |    |         |
|              |           | 6. 视频监控：终端具备高清视频监控摄像头，平台软件可实时查看终端视频画面                  |    |    |         |
|              |           | 7. 监视监听：主机可对门禁终端音视频轮询监视功能                              |    |    |         |
|              |           | 8. 语音对讲：支持一键拨打值班室/哨位进行实时可视对讲功能，值班室呼叫终端自动接听，支持标准 sip 协议 |    |    |         |
|              |           | 9. 勤务签到：支持通过人员信息验证实现勤务签到功能                             |    |    |         |

| 序号         | 名称     | 技术规格参数  | 单位 | 数量 | 备注 |
|------------|--------|---|----|----|----|
|            |        | 10. 信息显示：4.3 寸触摸液晶屏，支持日期、时间、设备操作状态、标语显示、人员验证信息显示  |    |    |    |
|            |        | 11. 红外补光：终端视频监控支持夜视红外补光功能，方便光线较暗时候进行人脸识别  |    |    |    |
|            |        | 12. 门禁报警：支持长时间门未关妥报警，门非正常流程开启报警和防拆报警功能，报警信息实时上报平台   |    |    |    |
|            |        | 13. 终端支持全端口过流、过压、防雷保护   |    |    |    |
|            |        | 14. 无响应转移：终端发起开门申请，当主机不在线自动将开门申请转移到平台   |    |    |    |
|            |        | 15. 接口功能：支持门锁电源输出、门磁检测、门锁控制和出门按钮连接接口  |    |    |    |
|            |        | 16. 图像抓拍：支持每次开门申请抓拍图片并上传到平台   |    |    |    |
|            |        | 17. 运维管理：终端支持网页登陆和配置管理和平台软件统一运维管理   |    |    |    |
| 2          | 勤务门禁锁  | 1. 不锈钢锁心可承受破坏剪力达 800Kg 以上；<br>2. 内含门开启或关闭状态侦测输出接点防残磁设计，选用进口纯铁材料；<br>3. 可以设置开门的延时时间；<br>4. 内含光耦合开门输入按钮接点，如 5 秒内未开门亦会再自动上锁。 | 个  | 2  |    |
| 3          | 勤务闭门器  | 1. 自动液压式缓冲<br>2. 材质：太空铝<br>3. 最大门宽:1100mm<br>4. 最大门重 90KG   | 个  | 2  |    |
| 4          | 营房出入大门 | 3 米*3.5 米*2 不锈钢门 50*50 方管内穿 25MM 不锈钢管，厚度 1.2MM，双面封不锈钢板及钢化玻璃   | 平米 | 21 |    |
| 5          | 勤务开关   | 标准 X86 盒子大小，点动式开关   | 个  | 2  |    |
| (二)、信息感知系统 |        |   |    |    |    |
| 2.1 勤务平台软件 |        |   |    |    |    |

| 序号 | 名称             | 技术规格参数   | 单位 | 数量 | 备注            |
|----|----------------|--|----|----|---------------|
| 1  | 勤务指挥管控平台（基础模块） | 1、支持哨位集成箱申请供弹时，平台接收申请供弹信息，确认供弹后子弹安全箱自动打开。支持通过平台软件远程开启子弹箱。子弹安全箱状态检测异常提醒，生成子弹箱记录；  | 套  | 1  | 二、三维地图引擎需另行配置 |
|    |                | 2、支持二三维地图，地图放大到一定比例，自动显示相应区域的对应实时视频。   |    |    | 解码器需另行配置      |
|    |                | 3、支持视频播放画面叠加显示“本级单位”、“执勤点”、“编码器 IP”、“内线电话”、“执勤人员”等信息，并可设置不显示这些叠加信息；  |    |    |               |
|    |                | 4、支持对下级单位执勤视频进行手动和计划查勤，对勤务情况进行检查评价、截图、录像，并生成查勤记录统计报表；  |    |    |               |
|    |                | 5、同步接收下级单位上传的干部查哨信息，并自动生成统计报表；   |    |    |               |
|    |                | 6、支持平台与平台系统之间可以向上级或下级单位发送文档和图片以及各类附件，接收到信息后，系统可自动提示。支持总队、支队、中队三级软件客户端对讲功能，支持客户端软件对哨位集成箱的视频对讲功能；  |    |    |               |
|    |                | 7、具备干部查勤排班功能；  |    |    |               |
|    |                | 8、支持值班室、备勤室、各哨位间的视音频通话、视音频会议模式。支持接入 IP 电话，模拟语音、哨位对讲、短波电台、4G 公网、警戒雷达异构通信网络通过语音网关、模拟中继等方式融合。支持与友邻哨位、值班室、备勤室间的视（音）频对讲。支持对执勤哨位一键呼叫、语言对讲，与多个执勤哨位组呼对话；   |    |    |               |
|    |                | 9、▲支持实时接收显示报警信息，包含哨位按键报警、哨位门禁报警、弹箱异常报警、枪柜异常报警、瞌睡离岗报警、智能分析报警、警戒雷达、电子哨兵、报警网关等各类报警；支持对多种异常报警统一管控，支持根据报警类型自定义报警优先级、报警联动事件、报警处置预案和联动设备；支持按键报警设置是否联动友邻中队，支持设置报警是否需要联动申请供弹；（需通过工业和信息化部相关检测单位检验，提供检验报告复印件并加盖原厂商公章） |    |    |               |

| 序号                  | 名称             | 技术规格参数   | 单位 | 数量 | 备注                |
|---------------------|----------------|--|----|----|-------------------|
| <b>2.2 勤务平台硬件</b>   |                |  |    |    |                   |
| 1                   | 勤务指挥管控平台服务器    | 1、性能参数：Intel E3 系列多核处理器、标配 8G 内存（支持最大 32G）、标配 1T 硬盘；<br>2、外部接口：支持 2 个 USB 2.0 接口，1 个 VGA 接口，2 个 RJ45 千兆网口；<br>3、内部接口：支持 2 个 3.5 英寸内置硬盘接口，支持 1 路 PCI-E 扩展插槽；<br>4、电源管理：支持 80PLUS 认证 250W 高性能管控电源；<br>5、操作系统：支持国产主流 Linux 系统，以及 Windows Server 2012 R2 x86/x64、Windows Server 2012 x86/x64、Windows Server 2008 R2 x86/x64 系统；<br>6、管理能力：支持管理监控点 500 路、编码器 300 路、用户数 50 个、并发客户端 10 个、语音对讲 100 路，支持勤务大数据态势分析基本功能，支持勤务视频浏览控制、视频上墙及录像回放功能，支持执勤预案管理及调度功能，提供安全统一的用户权限管理服务。 | 台  | 1  | 中心机房；<br>安装勤务平台软件 |
| 2                   | 指纹采集仪          | 1、系统人员的指纹信息采集录入；<br>2、指纹信息录入时间：<0.5 秒；<br>3、验证窗口面积：14×18mm；<br>4、存储容量：3000 枚；<br>5、认假率：<0.0001%；<br>6、拒真率：<0.001%；<br>7、通讯接口：USB 标准接口。   | 个  | 1  | 值班室；<br>人员指纹采集    |
| 3                   | 客户端电脑          | 1、CPU：Intel (R) Core(TM) i5 系列，4G 内存及以上，500G 固态硬盘，内存/1G 128 位独立显卡，操作系统：WIN7 旗舰版 64 位系统，19 寸品牌液晶显示器   | 台  | 2  |                   |
| 4                   | 录音电话机          | 交互式语音芯片存储，采用高保真录音技术，高品质语音播放，音质清晰、柔和。设置放音密码和超级密码便于管理。录音时间：300 小时以上。   | 台  | 1  |                   |
| <b>2.3、执勤哨位信息系统</b> |                |  |    |    |                   |
| 1                   | 智能执勤信息化系统（警卫型） | 1、核心模块采用国产工业级处理芯片和嵌入式 Linux 实时多任务系统，确保系统的保密性、安全性、实时性、稳定性；采用模块化设计，模块间通过标准接口相连；  | 台  | 2  | 2 个执勤门岗哨          |

| 序号 | 名称    | 技术规格参数  | 单位 | 数量 | 备注 |
|----|-------|---|----|----|----|
|    | 哨位终端) | 2、报警联动：支持不少于六种（冲闯、破坏、袭击、灾害、劫持、突发）分类一键报警功能；支持当某一哨位触发报警时，其关联视频自动推送到其它哨位；支持周界防控终端接入报警联动；         |    |    |    |
|    |       | 3、终端采用模块化设计，防雷、防尘、散热符合军、国标，完全符合《中国人民武装警察部队装备标准——哨位信息化执勤终端（试行）》标准；                             |    |    |    |
|    |       | 4、具备 2 个不小于 19 英寸显示屏，分辨率不低于 1440*900 支持 VGA、HDM、DVI 接口视频输入；                                   |    |    |    |
|    |       | 5、屏幕支持不少于 10 点电容触摸控制，3MM 防爆触摸显示屏，支持戴手套触摸操作；可实行通过触摸实行分屏，分组切换，视频切换，云台控制，镜头变倍等功能；                |    |    |    |
|    |       | 6、具备不少于 16 路 1080P 或 32 路 720P 视频实时解码能力；支持视频截图、录像、截图录像回查等功能；支持 1/4/9/16 画面切换；                 |    |    |    |
|    |       | 7、支持通道选择、云台控制、镜头变倍等触摸操作；支持通过物理按键和摇杆实现通道选择、云台控制、镜头变倍功能快捷操作；支持触摸屏选择视频，摇杆控制的混合操作方式；              |    |    |    |
|    |       | 8、前置摄像头：不低于 200 万像素；H. 264/H. 265 编码，视频角度可调；支持人脸识别；   |    |    |    |
|    |       | 9、子弹箱摄像头：不低于 200 万像素，H. 264/H. 265 编码，2.8mm 定焦，LED 白光灯补光；                                     |    |    |    |
|    |       | 10、不少于 2 路 PSTN 公共交换电话网，不少于 12 路 10/100/1000Mbps 以太网 RJ45 接口；其他接口可根据业务增加；                     |    |    |    |
|    |       | 11、对讲接口：不少于 1 路麦克风输入，2 路扬声器输出；  |    |    |    |
|    |       | 12、喊话接口：不少于 1 路喊话麦克风输入，1 路喊话输出，集成不低于 30W 功放，可扩展外接不低于 100W 号角，功放音量可调节；不少于 1 路音频接口，可扩展连接大功率放大器； |    |    |    |
|    |       | 13、指纹识别：公安部认证光学指纹模块，提供查哨换岗验证；   |    |    |    |
|    |       | 14、具备不少于 16 路报警输入、6 路报警输出；  |    |    |    |
|    |       | 15、具备哨位终端与门禁终端可视对讲功能；   |    |    |    |

| 序号 | 名称       | 技术规格参数  | 单位 | 数量 | 备注 |
|----|----------|---|----|----|----|
|    |          | 16、触摸显示屏具备一键 180 度倒屏功能；                         |    |    |    |
|    |          | 17、设备静态噪音低于 20dB；                               |    |    |    |
| 2  | 无线报警主机   | 1、支持接收无线报警手持终端的一键报警功能；                          | 台  | 2  |    |
|    |          | 2、无缝对接哨位系统勤务管控平台实现报警联动功能；                       |    |    |    |
|    |          | 3、灵活配置可同时使用多台报警主机实现无线网络交叉覆盖；                    |    |    |    |
|    |          | 4、工作频率：采用 433MHz 独立频段通讯，安全可靠，不受外界信号干扰；          |    |    |    |
|    |          | 5、通讯距离：通讯距离不低于 2KM；                             |    |    |    |
|    |          | 6、硬件接口：支持 RS232 或者 RS485、2 个以太网；                |    |    |    |
|    |          | 7、并发数量：可同时处理不少于 6 个报警信号；                        |    |    |    |
|    |          | 8、识别方向：全向；                                      |    |    |    |
|    |          | 9、天线接口：SMA 天线标准接口；                              |    |    |    |
|    |          | 10、扩展功能：可以扩展支持 3G/4G 和 WIFI；                    |    |    |    |
|    |          | 11、接收灵敏度：<-107dBm ；                             |    |    |    |
|    |          | 12、支持通信速率不少于 6 级可调节功能。                          |    |    |    |
| 3  | 无线报警便携终端 | 1、工作频率：433MHz；                                  | 个  | 4  |    |
|    |          | 2、通讯距离：2km；                                     |    |    |    |
|    |          | 3、硬件接口：6 类报警按钮（冲闯、破坏、劫持、袭击、灾害、劫持、突发）、1 个信号测试按钮； |    |    |    |
|    |          | 4、续航时间：超过 20 天, 待机 3 个月；                        |    |    |    |
|    |          | 5、识别方向：全向；                                      |    |    |    |
|    |          | 6、天线接口：SMA 天线标准接口；                              |    |    |    |
|    |          | 7、接收灵敏度：<-107dBm；                               |    |    |    |
|    |          | 8、支持 OTA 升级功能、支持空中唤醒功能；                         |    |    |    |
|    |          | 9、多数据自动分包传输，保证数据完整不丢失；                          |    |    |    |



| 序号 | 名称                   | 技术规格参数  | 单位 | 数量 | 备注              |
|----|----------------------|---|----|----|-----------------|
|    |                      | 10、高效的循环交织纠错编码。   |    |    |                 |
| 4  | 功放模块                 | 1、功率：最大 100W  | 台  | 2  |                 |
|    |                      | 2、输出：双路输出   |    |    |                 |
|    |                      | 3、支持莲花头话筒音频输入   |    |    |                 |
| 5  | 交换机                  | 智能安全交换机，16 口 10/100/1000Base-TX，AC220V 电源输入（1U 机架式，可嵌入智能执勤系统化系统内配套使用）         | 台  | 2  |                 |
| 6  | 五防专用多业务光端机           | 1、接口类型：单模/单纤千兆/FC；  | 台  | 2  |                 |
|    |                      | 2、支持 1 路五防一体化系统数据信号；  |    |    |                 |
|    |                      | 3、支持 1 路双向智能报警控制终端信号；   |    |    |                 |
|    |                      | 4、支持 2 路五防一体化系统电话机信号；   |    |    |                 |
|    |                      | 5、支持 2 路双向模拟视频信号；   |    |    |                 |
|    |                      | 6、支持 4 路双向开关量信号；  |    |    |                 |
|    |                      | 7、标准 1U 机架。   |    |    |                 |
| 7  | 户外定向铝合金号角            | 定阻 8Ω 100W。   | 个  | 2  |                 |
| 8  | 高清网络红外防爆半球型摄像机(含拾音器) | 1、分辨率：1080P，带模拟数字双输出，带音频报警等接口，2.8-12mm 调焦镜头，带红外。                              | 台  | 3  | 作战勤务值班室、备勤室、器材室 |
|    |                      | 2、最低照度彩色为 0.01Lux/F1.2 转黑白 0Lux/IR ON；  |    |    |                 |
|    |                      | 3、视频压缩标准 H.264 格式，音频标准压缩 G711 格式，   |    |    |                 |
|    |                      | 4、支持 1920*1080@25fps、1280*960@25fps、1280*720@25fps、D1 分辨率，                    |    |    |                 |
|    |                      | 5、支持网络协议 IPv4/v6、RTSP/RTP/RTCP、TCP/UDP、HTTP、DHCP、DNS、FTP、DDNS、PPPoE、SMTP、SIP； |    |    |                 |
|    |                      | 6、以太网 RJ-45 接口 10/100M 自适应，支持 1 路音频输入 1 路音频输出；                                |    |    |                 |
|    |                      | 7、支持 3D 降噪功能，支持宽动态功能，支持越线、区域闯入智能分析，Smart-IR 红外                                |    |    |                 |

| 序号                     | 名称                   | 技术规格参数  | 单位 | 数量 | 备注     |
|------------------------|----------------------|---|----|----|--------|
|                        |                      | 技术, 红外距离 30 米。  |    |    |        |
|                        |                      | 8、要求能够直接接入武警现有三级查勤网执勤平台, 可以上传三级网同时中队用 NVR 存储  |    |    |        |
| 9                      | 高清网络红外哨位摄像机(含伸缩杆或立杆) | 1、分辨率: 1080P, 带模拟数字双输出, 带音频报警等接口, 2.8-12mm 调焦镜头, 带红外;<br>2、最低照度彩色为 0.01Lux/F1.2 转黑白 0Lux/IR ON;<br>3、视频压缩标准 H.264 格式, 音频标准压缩 G711 格式;<br>4、支持 1920*1080@25fps、1280*960@25fps、1280*720@25fps、D1 分辨率;<br>5、支持网络协议 IPv4/v6、RTSP/RTP/RTCP、TCP/UDP、HTTP、DHCP、DNS、FTP、DDNS、PPPoE、SMTP、SIP;<br>6、以太网 RJ-45 接口 10/100M 自适应, 支持 1 路音频输入 1 路音频输出;<br>7、支持 3D 降噪功能, 支持宽动态功能, 支持越线、区域闯入智能分析, Smart-IR 红外技术, 红外距离 50 米;<br>8、要求能够直接接入武警现有三级查勤网执勤平台, 可以上传三级网同时中队用 NVR 存储。 | 台  | 2  | 执勤哨位哨岗 |
| 10                     | UPS 电源               | 1KVA  | 台  | 1  | 西门哨位加配 |
| 11                     | 哨位防雷接地系统             | 电源防雷, 设备接地, 单独做接地坑  | 套  | 2  |        |
| <b>2.4、无线对讲通讯及网络设备</b> |                      |   |    |    |        |
| 1                      | 数字手持台                | 支持数字集群;<br>频率稳定度: $\pm 1.5\text{ppm}$ ;<br>输出功率: 不小于 0.5W ; 工作频段: 350MHz~400MHz, 信道间隔: 12.5KHz; 不小于 1.8 英寸 TFD LCD 显示屏, 支持来电显示, 可手动发送短信;  | 台  | 20 |        |

| 序号 | 名称      | 技术规格参数   | 单位 | 数量 | 备注 |
|----|---------|--|----|----|----|
|    |         | 防尘防水等级不小于 IP67, ; 具有 GPS 定位功能, 定位精度:小于 10 米; 必须实现和驻所武警部队的互联互通。含一电一充、配置耳麦及皮带夹。                                |    |    |    |
| 2  | 备用电池    | 电池容量 2000mAh   | 个  | 20 |    |
| 3  | 集群终端台   | 工作频段: 350MHz~400MHz, 信道间隔:25KHz; 具有 GPS 定位功能, 定位精度:小于 10 米; 必须实现和驻所武警部队的互联互通。                                | 台  | 1  |    |
| 4  | 路由器     | 集路由器、交换机、防火墙、VPN、NAT 网关于一体   | 台  | 1  |    |
|    |         | 1、L2TP/GRE/IPSec VPN/DMVPN, MPLS VPN over GRE, 适应各种环境的 VPN 组网  |    |    |    |
|    |         | 2、内置 OSU 开放业务单元, 提供标准 API 应用接口, 一机实现企业分支 M-ICT 融合  |    |    |    |
|    |         | 3、支持防火墙单板, 提供专业级防火墙功能  |    |    |    |
|    |         | 4、支持国密算法, 保障数据安全传输   |    |    |    |
| 5  | 内外网交换机  | 传输速度: 10Mbps 100Mbps, 背板带宽 32Gbps,   | 台  | 1  |    |
|    |         | MAC 地址表: 8K, 端口结构: 非模块化, 堆叠功能: 可堆叠, 可网管  |    |    |    |
|    |         | 端口描述: 8 个 10/100Base-TX 端口, 1 个千兆 Combo 口, 含千兆光纤模块。  |    |    |    |
| 6  | 服务器区防火墙 | 1、千兆电口≥10 个, combo 口≥4 个, 硬盘≥500G;网络吞吐性能≥6Gbps;最大并发连接数≥200 万, 每秒最大新建 HTTP 连接数≥5 万。 包含三年软件更新服务、产品保修服务、远程支持服务。 | 台  | 1  |    |
|    |         | 2、支持基本网络防火墙功能, IPS 功能、AV 功能、VPN 功能、链路负载均衡功能、上网行为管理功能等;   |    |    |    |
|    |         | 3、支持路由模式、透明模式、混合模式, 可将多个物理网口加入一个网桥中; 支持端口镜像和被镜像;   |    |    |    |
|    |         | 4、支持弱口令扫描功能, 针对 IP 或 IP 段做空密码检测、弱口令检测、用户名和密码雷同检测。  |    |    |    |

| 序号 | 名称      | 技术规格参数  | 单位 | 数量 | 备注 |
|----|---------|---|----|----|----|
|    |         | 5、支持对 HTTP, FTP, POP3, SMTP, IMAP 等协议进行病毒查杀(提供功能截图并加盖原厂商公章或投标专用章)   |    |    |    |
|    |         | 6、支持设备状态, 业务信息告警; 可设置告警阈值; 可以导出告警日志   |    |    |    |
| 7  | 入侵检测系统  | 1、标配≥6个千兆电口, 检测流量≥500Mbps, 三年保修和三年软件升级服务。   | 台  | 1  |    |
|    |         | 2、采用旁路部署模式, 不影响服务器处理性能和网络架构;  |    |    |    |
|    |         | 3、▲支持网络威胁检测, 如恶意文件、网络木马、挖矿行为、SQL 注入攻击、拒绝服务攻击等(提供功能截图并加盖原厂商公章或投标专用章)   |    |    |    |
|    |         | 4、支持详细展现发现的威胁内容, 包含时间、攻击源 IP、攻击目的 IP、网络层协议、应用层协议、规则描述、风险相关参照等信息   |    |    |    |
|    |         | 5、支持敏感信息审计, 自定义敏感信息的关键字、来源后, 分析流量中的敏感信息, 对敏感信息进行定位。   |    |    |    |
|    |         | 6、支持 IPv6 协议, 可识别 IPv6 协议的数据流。  |    |    |    |
| 8  | 主机防病毒软件 | 1、≥20 个点主机防病毒软件授权 ( 服务器端≥10 个, 客户端≥10 个), 含管理平台   | 套  | 1  |    |
|    |         | 2、支持对服务器进行防护。防护内容包括: 病毒查杀、漏洞管理、网络防护、勒索防护等。支持 Windows server 2008、Windows server 2012、Windows server 2016、Centos 5.0 +、Redhat 5.0 +、Suse11 +、Ubuntu 14 +等操作系统。 |    |    |    |
|    |         | 3、支持防火墙功能, 通过协议、IP、端口、流向等细粒度权限控制。   |    |    |    |
|    |         | 4、具有未知勒索病毒的防御引擎, 保证未知勒索病毒无法对文件加密  |    |    |    |
|    |         | 5、支持病毒强力查杀, 对顽固病毒文件强制停止并隔离(提供功能截图并加盖原厂商公章或投标专用章)  |    |    |    |
|    |         | 6、支持系统漏洞扫描和修复功能   |    |    |    |
| 9  | 日志审计系统  | 1、冗余电源, 千兆电口≥6 个, 日志处理能力≥4000EPS, 硬盘≥4T, 授权接入 80 个日志源。包含三年软件更新服务、产品保修服务、远程支持服务。   | 台  | 1  |    |
|    |         | 2、支持收集 Syslog、SNMP Trap、FTP 等协议的日志  |    |    |    |

| 序号                | 名称            | 技术规格参数   | 单位 | 数量 | 备注            |
|-------------------|---------------|--|----|----|---------------|
|                   |               | 3、支持对收集的重复日志进行自动合并聚合；可通过自定义设置过滤指定日志  |    |    |               |
|                   |               | 4、▲支持编辑资产的网络拓扑并和资产进行绑定，通过拓扑视图可显示各资产的资产名称、资产 IP、资产活跃状态、最后活跃事件、历史日志接受数量等信息（提供国家权威检测机构检测报告证明并加盖原厂商公章或投标专用章）。  |    |    |               |
|                   |               | 5、支持根据存储空间剩余大小百分比进行告警和数据清理，可手动或按周期自动备份系统数据，支持将数据自动上传至远程数据仓库。   |    |    |               |
|                   |               | 6、支持用关键字对所有事件进行全文检索，可指定多个查询条件进行组合查询；   |    |    |               |
| 10                | 武警专网防火墙       | 网络吞吐量是 1000Mbps，无用户数限制，入侵检测：Dos、DDoS，管理：SNMP<br>安全标准：UL 1950, EN 41003, AS/NZS，控制端口：console。   | 台  | 1  |               |
| 11                | 语音网关          | 双电源双网口冗余，必须实现和武警中队、支队和总队三级的融合通信、互联互通。  | 台  | 1  |               |
| 12                | 电视会议终端        | 支持 1080p60 的高清视频会议终端，支持 H.239 双视频流，具备 H.264 High Profile 编解码特性，可提供低带宽下的高清视频质量；内置代理客户端，可实现防火墙/NAT 穿越。含会议摄像机和连接线一套，必须实现和武警中队、支队和总队三级网电视会议的融合互通。  | 台  | 1  |               |
| （三）、综合报警系统        |               |  |    |    |               |
| <b>3.1、报警联动系统</b> |               |  |    |    |               |
| 1                 | 周界报警智能行为分析服务器 | 1、16 路 H.265、H.264 网络视频自适应接入混合接入，输入带宽：320M；<br>2、可接驳符合 ONVIF、RTSP 标准及众多主流厂商的网络摄像机；<br>3、最高 16 路周界防范报警；<br>4、支持 2 个 HDMI，2 个 VGA, HDMI+VGA 组内同源；<br>5、支持 4K 高清网络视频的预览、存储与回放；<br>6、支持 8 个 SATA 接口，1 个 eSATA 盘库，可用于录像和备份；<br>7、支持 RAID0、1、5、6、10，支持全局热备盘；<br>8、支持 2 个千兆网口、2 个 USB2.0 接口、1 个 USB3.0 接口、1 个 eSATA 接口； | 台  | 1  | 周界智能分析及报警信息管理 |

| 序号 | 名称         | 技术规格参数  | 单位 | 数量 | 备注  |
|----|------------|---|----|----|-----|
|    |            | 9、支持 16 个报警输入和 4 个报警输出接口；   |    |    |     |
| 2  | 智能声光报警器    | 1、具备接收冲闯、破坏、袭击、灾害、劫持、突发不少于 6 种报警，每种报警类型对应一种颜色<br>2、具备报警时通过报对应警灯闪烁、报警音频播报、LED 屏滚动字幕提示报警状态及预案措施；<br>3、终端外形合理大方,采用一体化设计，防雷、防尘、散热符合军、国标；<br>4、支持不少于六种警灯，每类报警对应一种警灯，红、黄、蓝、绿、紫、橙；<br>5、支持电子哨兵、枪械离岗、周界入侵报警和子弹安全箱状态提示<br>6、支持哨位终端子弹箱打开时语音、文字、警灯提示<br>7、具备接收哨位终端离线紧急报警功能<br>8、支持通过勤务平台网络进行通知信息发送，屏幕滚动信息文字；<br>9、集成不少于 1 路扬声器，用于警情播报，输出功率 $\geq 20W$  | 台  | 4  |     |
| 3  | 智能应急报警控制终端 | 1、支持不低于 10 寸液晶显示屏，多点电容式触摸控制，分辨率不低于 1280*800；<br>2、支持一键触发六类哨位主动报警功能，报警联动哨位信息化终端、声光报警器等设备；<br>3、支持在哨位系统平台瘫痪、系统网络堵塞情况下，对哨位子弹箱紧急供弹应急开启控制；支持取消供弹、一键子弹箱全部打开功能；<br>4、支持在哨位系统平台瘫痪、哨位信息化终端离线时，接收哨位离线报警、紧急报警功能；<br>5、支持在系统无故障时为待机状态，当系统故障时自动切换为应急状态；<br>6、支持哨位触发紧急报警、紧急供弹时哨位信息化终端前置视频实时监控显示；<br>7、支持通信状态显示、设备状态显示。申请供弹提示，子弹箱状态提示，报警状态提示；<br>8、支持接收执勤枪柜开门申请，并显示申请人员信息及联动视频，确认申请后枪柜门自动开锁；<br>9、支持哨位信息化终端触发报警时，应急报警控制终端语音播报警情，音量大小可调节； | 台  | 1  | 值班室 |

| 序号 | 名称       | 技术规格参数   | 单位 | 数量 | 备注          |
|----|----------|--|----|----|-------------|
|    |          | 10、支持一键远程授权开启执勤枪柜门；  |    |    |             |
|    |          | 11、支持平台系统瘫痪、系统网络堵塞等情况下，枪柜门仍可开启；  |    |    |             |
|    |          | 12、支持枪柜设备状态实时显示；   |    |    |             |
|    |          | 13、支持网络、RS485 备份传输通讯。  |    |    |             |
| 4  | 电子哨兵     | 1、摄像机由枪机、球机构成  | 台  | 8  | 围墙每面各<br>2台 |
|    |          | 2、枪机靶面尺寸不小于 1/1.8 英寸；球机靶面尺寸不小于 1/1.8 英寸  |    |    |             |
|    |          | 3、枪机内置镜头，焦距范围 2.8-12mm。  |    |    |             |
|    |          | 4、摄像机内置镜头，支持不小于 40 倍光学变倍，镜头最大焦距不小于 240mm   |    |    |             |
|    |          | 5、支持最低照度可达彩色 0.0002 lx，黑白 0.0001 lx  |    |    |             |
|    |          | 6、视频分辨率与帧率不小于 2560×1440、60 帧/秒   |    |    |             |
|    |          | 7、球机红外距离不小于 250 米  |    |    |             |
|    |          | 8、可通过客户端软件控制枪机上/下/左/右运动，枪机水平旋转范围：-45° ~45° ，垂直旋转范围：-5° -30°                        |    |    |             |
|    |          | 9、球机支持水平旋转范围为 360° 连续旋转，垂直旋转范围为-20° ~90°   |    |    |             |
|    |          | 10、具备智能行为分析功能，支持人员聚集、剧烈运动检测，支持行为分析触发后联动聚焦  |    |    |             |
|    |          | 11、电压在 DC36V±25%范围内变化时，设备可正常工作。工作温度范围可达-40℃-70℃，支持 IP67。支持 IK10 防暴等级               |    |    |             |
| 5  | 综合信息处理终端 | 1、核心模块采用华为国产工业级处理芯片和嵌入式 Linux 实时多任务系统，确保系统的保密性、安全性、实时性、稳定性；采用模块化设计，模块间通过标准接口相连；    | 台  | 1  | 备勤室配置       |
|    |          | 2、报警联动：支持六种（冲闯、破坏、袭击、灾害、劫持、突发）分类一键报警功能；支持当某一哨位触发报警时，其关联视频自动推送到其它哨位；支持周界防控终端接入报警联动； |    |    |             |
|    |          | 3、终端采用模块化设计，防雷、防尘、散热符合军、国标，完全符合《中国人民武装警  |    |    |             |

| 序号 | 名称               | 技术规格参数  | 单位 | 数量 | 备注           |
|----|------------------|---|----|----|--------------|
|    |                  | 察部队装备标准——哨位信息化执勤终端（试行）》标准；<br>4、具备 1 个 15.6 寸显示屏，支持 VGA、HDMI、DVI 接口视频输入；屏幕支持 10 点电容触摸控制，3mm 防爆触摸显示屏，支持戴手套触摸操作，支持屏幕亮度手动自动调节功能；<br>5、具备 9 路 1080P 或 16 路 720P 视频实时解码能力；支持视频截图、录像、截图录像回查等功能；支持 1/4/9/16 画面切换；支持主、子码流切换；<br>6、支持通道选择、云台控制、镜头变倍等触摸操作；支持通过界面软按键和摇杆实现通道选择、云台控制、镜头变倍功能快捷操作；支持触摸屏选择视频，摇杆控制的混合操作方式；<br>7、前置摄像头：配备前置摄像头 200 万像素，H.264/H.265 编码，视频角度可调；支持人脸识别；<br>8、不低于 1 路 PSTN 公共交换电话网，不低于 2 路 10/100/1000Mbps 以太网 RJ45 接口；其他接口根据业务增加；<br>9、对讲接口：1 路麦克风输入，2 路扬声器输出；<br>10、喊话接口：1 路喊话麦克风输入，1 路喊话输出，集成 30W 功放；<br>11、指纹识别：公安部认证光学指纹模块，提供查哨换岗验证；<br>12、具备 16 路报警输入，6 路报警输出；<br>13、具备哨位终端与门禁终端可视对讲功能；<br>14、触摸显示屏具备一键 180 度倒屏功能；<br>15、设备静态噪音低于 20dB；<br>16、设备通过 GB/T 17626.2-2006 电磁兼容性测试。 |    |    |              |
| 6  | 高清液晶电视<br>(55 寸) | 1. 工业级设计，六万小时不间断工作，性能稳定；<br>2. 显示对角线尺寸 55"，工业级 DID-FHD、LED 直下式背光源高亮窄边液晶屏；<br>3. 分辨率 1920*1080，亮度 500cd/m <sup>2</sup> ；   | 台  | 1  | 备勤室配置<br>1 台 |



| 序号                     | 名称        | 技术规格参数   | 单位 | 数量  | 备注 |
|------------------------|-----------|--|----|-----|----|
|                        |           | 4. 显示色彩 16.7M, 响应时间 8ms (G-to-G), 对比度 3500:1, 色彩饱和度 92%, 显示点距 0.63mm |    |     |    |
|                        |           | 信号接口齐全, 支持 DVI×1, HDMI×1, VGA×1, CVBS×2, USB×1 输入;                   |    |     |    |
|                        |           | 5. 拼接图像处理控制口 In:RS-232, Out:RS-232×2;                                |    |     |    |
|                        |           | 6. 功耗最大≤282W, 待机≤1W; 寿命≥60000 小时。                                    |    |     |    |
| (四)、电气及基础设施配套系统        |           |  |    |     |    |
| <b>4.1、监控中心及机房建设</b>   |           |  |    |     |    |
| 1                      | 监控中心及机房装修 |  | 项  | 1   |    |
| 2                      | 强电及配电柜    | 含 1 个 ABB250A 电池开关, 1 个 100A 空开、10 个 32A 空开、8 个 16A 空开               | 套  | 1   |    |
| <b>4.2、综合布线系统及防雷接地</b> |           |  |    |     |    |
| 1                      | 网线        | 超五类屏蔽网线  | 箱  | 4   |    |
| 2                      | 高清视频线     | HDMI 或 DVI 高清视频线   | 条  | 4   |    |
| 3                      | 通讯线       | 1. 规格:RVSP2*1.5;<br>2. 材质:纯铜 国标线缆。                                   | 米  | 200 |    |
| 4                      | 电源线       | 1. 规格:RVV2*2.5;<br>2. 材质:纯铜 国标线缆。                                    | 米  | 300 |    |
| 5                      | 电源线       | 1. 规格:RVV2*1.5;<br>2. 材质:纯铜 国标线缆。                                    | 米  | 200 |    |
| 6                      | 线槽线管      | PVC 线槽线管   | 项  | 1   |    |
| 7                      | 哨位防雷接地系统  | 哨位电源防雷, 设备接地   | 套  | 2   |    |
| 8                      | 中心防雷接地系统  | 武警值班室电源防雷, 设备接地  | 套  | 1   |    |

| 序号           | 名称        | 技术规格参数  | 单位 | 数量 | 备注       |
|--------------|-----------|---|----|----|----------|
| 四、白龙新村省领导住宅区 |           |   |    |    |          |
| 序号           | 名称        | 技术规格参数  | 单位 | 数量 | 备注       |
| (一)、外围屏障系统   |           |   |    |    |          |
| 1.1、无线对讲通讯设备 |           |   |    |    |          |
| 1            | 数字手持台     | 支持数字集群；<br>频率稳定度：±1.5ppm；<br>输出功率：不小于 0.5W ；工作频段：350MHz~400MHz，信道间隔:12.5KHz；不小于 1.8 英寸 TFD LCD 显示屏，支持来电显示，可手动发送短信；<br>防尘防水等级不小于 IP67，；具有 GPS 定位功能，定位精度:小于 10 米；必须实现和驻所武警部队的互联互通。含一电一充、配置耳麦及皮带夹。   | 台  | 10 |          |
| 2            | 备用电池      | 电池容量 2000mAh  | 个  | 10 |          |
| 3            | 集群终端台     | 工作频段：350MHz~400MHz，信道间隔:25KHz；具有 GPS 定位功能，定位精度:小于 10 米；必须实现和驻所武警部队的互联互通。  | 台  | 1  |          |
| 1.2、营区门禁管控系统 |           |   |    |    |          |
| 1            | 智能勤务门禁一体机 | 1. 申请开门：终端支持人员信息验证后向勤务值班室发起远程申请开门<br>2. 门状态检测：支持接入门磁感应门状态并上传值班室和平台<br>3. 验证方式：支持生物指纹识别验证、人脸识别验证、智能密码和多种组合验证方式<br>4. 远程开门：支持勤务值班人员通过平台/主机软件进行远程开门<br>5. 支持多门互锁功能<br>6. 视频监控：终端具备高清视频监控摄像头，平台软件可实时查看终端视频画面<br>7. 监视监听：主机可对门禁终端音视频轮询监视功能<br>8. 语音对讲：支持一键拨打值班室/哨位进行实时可视对讲功能，值班室呼叫终端自动接听，支持标准 sip 协议 | 台  | 4  | 2 道营房出入口 |

| 序号                  | 名称     | 技术规格参数  | 单位 | 数量 | 备注 |
|---------------------|--------|---|----|----|----|
|                     |        | 9. 勤务签到：支持通过人员信息验证实实现勤务签到功能   |    |    |    |
|                     |        | 10. 信息显示：4.3 寸触摸液晶屏，支持日期、时间、设备操作状态、标语显示、人员验证信息显示  |    |    |    |
|                     |        | 11. 红外补光：终端视频监控支持夜视红外补光功能，方便光线较暗时候进行人脸识别  |    |    |    |
|                     |        | 12. 门禁报警：支持长时间门未关妥报警，门非正常流程开启报警和防拆报警功能，报警信息实时上报平台   |    |    |    |
|                     |        | 13. 终端支持全端口过流、过压、防雷保护   |    |    |    |
|                     |        | 14. 无响应转移：终端发起开门申请，当主机不在线自动将开门申请转移到平台   |    |    |    |
|                     |        | 15. 接口功能：支持门锁电源输出、门磁检测、门锁控制和出门按钮连接接口  |    |    |    |
|                     |        | 16. 图像抓拍：支持每次开门申请抓拍图片并上传到平台   |    |    |    |
|                     |        | 17. 运维管理：终端支持网页登陆和配置管理和平台软件统一运维管理   |    |    |    |
| 2                   | 勤务门禁锁  | 1. 不锈钢锁心可承受破坏剪力达 800Kg 以上；<br>2. 内含门开启或关闭状态侦测输出接点防残磁设计，选用进口纯铁材料；<br>3. 可以设置开门的延时时间；<br>4. 内含光耦合开门输入按钮接点，如 5 秒内未开门亦会再自动上锁。 | 个  | 2  |    |
| 3                   | 勤务闭门器  | 1. 自动液压式缓冲<br>2. 材质：太空铝<br>3. 最大门宽:1100mm<br>4. 最大门重 90KG   | 个  | 2  |    |
| 4                   | 营房出入大门 | 3 米*3.5 米*2 不锈钢门 50*50 方管内穿 25MM 不锈钢管，厚度 1.2MM，双面封不锈钢板及钢化玻璃   | 平米 | 21 |    |
| 5                   | 勤务开关   | 标准 X86 盒子大小，点动式开关   | 个  | 2  |    |
| (二)、信息感知系统          |        |   |    |    |    |
| <b>2.1、勤务指挥管控平台</b> |        |   |    |    |    |

| 序号 | 名称             | 技术规格参数   | 单位 | 数量 | 备注            |
|----|----------------|--|----|----|---------------|
| 1  | 勤务指挥管控平台（基础模块） | 1、支持哨位集成箱申请供弹时，平台接收申请供弹信息，确认供弹后子弹安全箱自动打开。支持通过平台软件远程开启子弹箱。子弹安全箱状态检测异常提醒，生成子弹箱记录；  | 套  | 1  | 二、三维地图引擎需另行配置 |
|    |                | 2、支持二三维地图，地图放大到一定比例，自动显示相应区域的对应实时视频。   |    |    | 解码器需另行配置      |
|    |                | 3、支持视频播放画面叠加显示“本级单位”、“执勤点”、“编码器 IP”、“内线电话”、“执勤人员”等信息，并可设置不显示这些叠加信息；  |    |    |               |
|    |                | 4、支持对下级单位执勤视频进行手动和计划查勤，对勤务情况进行检查评价、截图、录像，并生成查勤记录统计报表；  |    |    |               |
|    |                | 5、同步接收下级单位上传的干部查哨信息，并自动生成统计报表；   |    |    |               |
|    |                | 6、支持平台与平台系统之间可以向上级或下级单位发送文档和图片以及各类附件，接收到信息后，系统可自动提示。支持总队、支队、中队三级软件客户端对讲功能，支持客户端软件对哨位集成箱的视频对讲功能；  |    |    |               |
|    |                | 7、具备干部查勤排班功能；  |    |    |               |
|    |                | 8、支持值班室、备勤室、各哨位间的视音频通话、视音频会议模式。支持接入 IP 电话，模拟语音、哨位对讲、短波电台、4G 公网、警戒雷达异构通信网络通过语音网关、模拟中继等方式融合。支持与友邻哨位、值班室、备勤室间的视（音）频对讲。支持对执勤哨位一键呼叫、语言对讲，与多个执勤哨位组呼对话；   |    |    |               |
|    |                | 9、▲支持实时接收显示报警信息，包含哨位按键报警、哨位门禁报警、弹箱异常报警、枪柜异常报警、瞌睡离岗报警、智能分析报警、警戒雷达、电子哨兵、报警网关等各类报警；支持对多种异常报警统一管控，支持根据报警类型自定义报警优先级、报警联动事件、报警处置预案和联动设备；支持按键报警设置是否联动友邻中队，支持设置报警是否需要联动申请供弹；（需通过工业和信息化部相关检测单位检验，提供检验报告复印件并加盖原厂商公章） |    |    |               |

| 序号                  | 名称          | 技术规格参数  | 单位 | 数量 | 备注            |
|---------------------|-------------|---|----|----|---------------|
| 2                   | 勤务指挥管控平台服务器 | 1、机架式机箱；intel Xeon E3 系列 CPU ；内存不小于 8G ；硬盘不小于 1T；板载双口千兆网卡 | 台  | 1  | 中心机房；安装勤务平台软件 |
|                     |             | 2、提供系统数据访问及存储管理服务   |    |    |               |
|                     |             | 3、提供勤务数据分析及统计分析   |    |    |               |
|                     |             | 4、提供实时勤务或报警消息推送服务   |    |    |               |
|                     |             | 5、提供多级勤务系统间数据同步服务   |    |    |               |
|                     |             | 6、提供报警及设备状态信息实时采集服务                                       |    |    |               |
|                     |             | 7、提升系统内设备统一授时服务   |    |    |               |
|                     |             | 8、提供流媒体分发、转发服务  |    |    |               |
|                     |             | 9、提供可灵活配置的勤务应急处理引擎服务                                      |    |    |               |
|                     |             | 10、提供安全统一的用户权限管理服务  |    |    |               |
| <b>2.2、执勤哨位信息系统</b> |             |   |    |    |               |
| 1                   | 无线报警主机      | 1、支持接收无线报警手持终端的一键报警功能；                                    | 台  | 1  |               |
|                     |             | 2、无缝对接哨位系统勤务管控平台实现报警联动功能；                                 |    |    |               |
|                     |             | 3、灵活配置可同时使用多台报警主机实现无线网络交叉覆盖；                              |    |    |               |
|                     |             | 4、工作频率：采用 433MHz 独立频段通讯，安全可靠，不受外界信号干扰；                    |    |    |               |
|                     |             | 5、通讯距离：通讯距离不低于 2KM；                                       |    |    |               |
|                     |             | 6、硬件接口：支持 RS232 或者 RS485、2 个以太网；                          |    |    |               |
|                     |             | 7、并发数量：可同时处理不少于 6 个报警信号；                                  |    |    |               |
|                     |             | 8、识别方向：全向；  |    |    |               |
|                     |             | 9、天线接口：SMA 天线标准接口；  |    |    |               |
|                     |             | 10、扩展功能：可以扩展支持 3G/4G 和 WIFI；                              |    |    |               |
|                     |             | 11、接收灵敏度：<-107dBm ；                                       |    |    |               |
|                     |             | 12、支持通信速率不少于 6 级可调节功能。                                    |    |    |               |

| 序号                  | 名称                    | 技术规格参数   | 单位 | 数量 | 备注            |
|---------------------|-----------------------|--|----|----|---------------|
| 2                   | 无线报警便携终端              | 1、工作频率：433MHz；                                       | 个  | 2  |               |
|                     |                       | 2、通讯距离：2km；  |    |    |               |
|                     |                       | 3、硬件接口：6类报警按钮（冲闯、破坏、劫持、袭击、灾害、劫持、突发）、1个信号测试按钮；        |    |    |               |
|                     |                       | 4、续航时间：超过20天，待机3个月；                                  |    |    |               |
|                     |                       | 5、识别方向：全向；   |    |    |               |
|                     |                       | 6、天线接口：SMA天线标准接口；                                    |    |    |               |
|                     |                       | 7、接收灵敏度：<-107dBm；                                    |    |    |               |
|                     |                       | 8、支持OTA升级功能、支持空中唤醒功能；                                |    |    |               |
|                     |                       | 9、多数据自动分包传输，保证数据完整不丢失；                               |    |    |               |
|                     |                       | 10、高效的循环交织纠错编码。                                      |    |    |               |
| <b>2.3、视频监控系統</b>   |                       |  |    |    |               |
| 1                   | 高清网络热成像警戒摄像机（含支架及支架杆） | 热成像双光谱网络筒型摄像机；最大图像尺寸：160×120；焦距（热成像镜头）：6mm；          | 台  | 4  | 院区周界内围墙       |
|                     |                       | 人员周界报警有效距离：42m；视场角：25°×18.7°；可见光镜头：6mm；红外照射距离：15米；   |    |    |               |
|                     |                       | 电源：DC12V/POE+，8W；工作温度和湿度：-40℃-70℃，湿度小于95%；防护等级：IP67。 |    |    |               |
| <b>（三）、综合报警系統</b>   |                       |  |    |    |               |
| <b>3.1、周界防控制系统</b>  |                       |  |    |    |               |
| 1                   | 周界报警智能行为分析服务器         | 周界行为分析算法   | 台  | 1  | 周界智能分析及报警信息管理 |
|                     |                       | 支持32路视频流实时分析（H.264/H.265）                            |    |    |               |
|                     |                       | 支持720P-800W分辨率（推荐200W分辨率）                            |    |    |               |
|                     |                       | 支持以onvif方式接入第三方IPC进行分析                               |    |    |               |
|                     |                       | 支持周界算法下同时支持8种行为分析                                    |    |    |               |
| 提供4200客户端进行配置及报警展示； |                       |  |    |    |               |

| 序号                     | 名称            | 技术规格参数   | 单位 | 数量 | 备注 |
|------------------------|---------------|--|----|----|----|
|                        |               | 机箱规格：19 英寸 1U 标准机架式，44mm(高) × 439mm(宽) × 591 mm(深)；<br>处理器：一颗 E3-1200 系列高性能 CPU，集成专业级 GPU 芯片；内存：8G DDR3 内存；<br>硬盘：内置 1 个 240GB SSD 硬盘；数据接口：4 个千兆自适应网口，4 个 USB3.0 接口，2 个 USB2.0 接口，1 个 VGA 接口；电源：热插拔高效 1+1 冗余电源模块；额定功耗：800W 1+1 冗余电源”   |    |    |    |
| <b>(四)、基础支撑系统</b>      |               |  |    |    |    |
| <b>4.1、大屏显示及信号控制系统</b> |               |  |    |    |    |
| 1                      | 高清液晶显示屏（46 寸） | 工业级设计，六万小时不间断工作，性能稳定；显示对角线尺寸 46” ，工业级 DID-FHD、LED 直下式背光源高亮窄边液晶屏超窄边设计，最小单边 1.45mm，物理拼缝不大于 3.5mm；分辨率 1920*1080，亮度 500cd/m <sup>2</sup> ；显示色彩 16.7M，响应时间 8ms(G-to-G)，对比度 3500:1，色彩饱和度 92%，显示点距 0.63mm，信号接口齐全，支持 DVI×1，HDMI×1，VGA×1，CVBS×2，USB×1 输入  | 台  | 2  |    |
| 2                      | LED 双基色屏      | 双基色屏，含控制卡、电源、包边等，屏幕尺寸：2*0.5=1 m <sup>2</sup>   | 平米 | 1  |    |
| 3                      | 拼接支架          | 拼接长 3290mm，高 1372mm  | 套  | 1  |    |
| 4                      | 主控键盘          | 1、单机可解码 4 路 1080P/8 路 720P/16 路 D1/32 路 CIF 解码视频；<br>2、支持 H.264、MPEG4、MPEG2、MJPEG 编码算法；<br>3、支持 ONVIF 协议接入；<br>4、自带 8 寸 1024*600 高清屏显示输出；<br>5、支持 2 路 1080p 高清 HDMI 接口输出；<br>6、可实现解码、拼接、分割、轮巡、漫游（画中画）等功能；<br>7、支持 2 个 USB 接口支持键盘鼠标接入，可实现鼠标操作界面；<br>8、支持 4 进 2 出报警输入输出，支持报警联动；<br>9、支持 1 个音频输出，带 4 维摇杆，可方便快捷操作云台、摄像机、球机等设备。 | 台  | 1  |    |
| 5                      | 高清视拼接解        | 1、8 路 DVI 高清接口输出，8 路 RJ45 网络输入，4 路 HDMI 高清接口输入；  | 台  | 1  |    |

| 序号                          | 名称      | 技术规格参数   | 单位 | 数量 | 备注 |
|-----------------------------|---------|--|----|----|----|
|                             | 码器      | 2、支持 4K、1080P、720P、D1、Half-D1、CIF、QCIF 等分辨率；<br>3、最大解码能力 16 路 4K，64 路 1080p、128 路 720p；<br>4、可实现 H.264、H.265 多种格式解码、编码、拼接、分割、画中画、漫游等功能；<br>5、单屏可实现 16 画面分割，4U 机箱，单个主控最大解码分割通道 128 个；<br>6、最多支持 8 块子屏组合拼接；<br>7、视音频同步试验，失步时间应≤1s；<br>8、电源电压在额定电压的 85%-110%变化时，不需调整应能正常工作；<br>9、浪涌（冲击）抗扰度应符合 GB/T 30148-2013 的规定；  |    |    |    |
| 6                           | 录音电话机   | 交互式语音芯片存储，采用高保真录音技术，高品质语音播放，音质清晰、柔和。设置放音密码和超级密码便于管理。录音时间：300 小时以上。   | 台  | 1  |    |
| <b>4.2、网络安全、综合布线系统及防雷接地</b> |         |  |    |    |    |
| 1                           | 服务器区防火墙 | 1、千兆电口≥10 个，combo 口≥4 个，硬盘≥500G；网络吞吐性能≥6Gbps；最大并发连接数≥200 万，每秒最大新建 HTTP 连接数≥5 万。包含三年软件更新服务、产品保修服务、远程支持服务。<br>2、支持基本网络防火墙功能，IPS 功能、AV 功能、VPN 功能、链路负载均衡功能、上网行为管理功能等；<br>3、支持路由模式、透明模式、混合模式，可将多个物理网口加入一个网桥中；支持端口镜像和被镜像；<br>4、支持弱口令扫描功能，针对 IP 或 IP 段做空密码检测、弱口令检测、用户名和密码雷同检测。<br>5、支持对 HTTP，FTP，POP3，SMTP，IMAP 等协议进行病毒查杀（提供功能截图并加盖原厂商公章或投标专用章）<br>6、支持设备状态，业务信息告警；可设置告警阈值；可以导出告警日志 | 台  | 1  |    |
| 2                           | 入侵检测系统  | 1、标配≥6 个千兆电口，检测流量≥500Mbps，三年保修和三年软件升级服务。   | 台  | 1  |    |



| 序号 | 名称      | 技术规格参数   | 单位 | 数量 | 备注 |
|----|---------|--|----|----|----|
|    |         | 2、采用旁路部署模式，不影响服务器处理性能和网络架构；<br>3、▲支持网络威胁检测，如恶意文件、网络木马、挖矿行为、SQL注入攻击、拒绝服务攻击等(提供功能截图并加盖原厂商公章或投标专用章)<br>4、支持详细展现发现的威胁内容，包含时间、攻击源IP、攻击目的IP、网络层协议、应用层协议、规则描述、风险相关参照等信息<br>5、支持敏感信息审计，自定义敏感信息的关键字、来源后，分析流量中的敏感信息，对敏感信息进行定位。<br>6、支持IPv6协议，可识别IPv6协议的数据流。  |    |    |    |
| 3  | 主机防病毒软件 | 1、≥20个点主机防病毒软件授权（服务器端≥10个，客户端≥10个），含管理平台<br>2、支持对服务器进行防护。防护内容包括：病毒查杀、漏洞管理、网络防护、勒索防护等。支持Windows server 2008、Windows server 2012、Windows server 2016、Centos 5.0+、Redhat 5.0+、Suse11+、Ubuntu 14+等操作系统。<br>3、支持防火墙功能，通过协议、IP、端口、流向等细粒度权限控制。<br>4、具有未知勒索病毒的防御引擎，保证未知勒索病毒无法对文件加密<br>5、支持病毒强力查杀，对顽固病毒文件强制停止并隔离(提供功能截图并加盖原厂商公章或投标专用章)<br>6、支持系统漏洞扫描和修复功能 | 套  | 1  |    |
| 4  | 日志审计系统  | 1、冗余电源，千兆电口≥6个，日志处理能力≥4000EPS，硬盘≥4T，授权接入80个日志源。包含三年软件更新服务、产品保修服务、远程支持服务。<br>2、支持收集Syslog、SNMP Trap、FTP等协议的日志<br>3、支持对收集的重复日志进行自动合并聚合；可通过自定义设置过滤指定日志<br>4、▲支持编辑资产的网络拓扑并和资产进行绑定，通过拓扑视图可显示各资产的资产名称、资产IP、资产活跃状态、最后活跃事件、历史日志接受数量等信息（提供国家权威检测机构检测报告证明并加盖原厂商公章或投标专用章）。  | 台  | 1  |    |

| 序号 | 名称       | 技术规格参数   | 单位 | 数量  | 备注 |
|----|----------|--|----|-----|----|
|    |          | 5、支持根据存储空间剩余大小百分比进行告警和数据清理，可手动或按周期自动备份系统数据，支持将数据自动上传至远程数据仓库。 |    |     |    |
|    |          | 6、支持用关键字对所有事件进行全文检索，可指定多个查询条件进行组合查询；                         |    |     |    |
| 5  | 网线       | 超五类屏蔽网线  | 箱  | 4   |    |
| 6  | 高清视频线    | HDMI 或 DVI 高清视频线   | 条  | 4   |    |
| 7  | 通讯线      | 1. 规格:RVSP2*1.5;<br>2. 材质:纯铜 国标线缆。                           | 米  | 200 |    |
| 8  | 电源线      | 1. 规格:RVV2*2.5;<br>2. 材质:纯铜 国标线缆。                            | 米  | 300 |    |
| 9  | 电源线      | 1. 规格:RVV2*1.5;<br>2. 材质:纯铜 国标线缆。                            | 米  | 200 |    |
| 10 | 线槽线管     | PVC 线槽线管   | 项  | 1   |    |
| 11 | 哨位防雷接地系统 | 哨位电源防雷，设备接地  | 套  | 1   |    |
| 12 | 中心防雷接地系统 | 武警值班室电源防雷，设备接地   | 套  | 1   |    |